

Välkommen till Dalarnas Hjälpmedelscenter

Beskrivning av verksamheten

Dalarnas Hjälpmedelscenter (DHC)

Dalarnas Hjälpmedelscenter är ett samlingsnamn för enheter inom:

- Hjälpmedelscentralen
- Hörsel
- Syn
- Tolk

Hjälpmedelscentralen har verksamhet på tre orter: Falun, Borlänge och Mora.

Vad gör Dalarnas Hjälpmedelscenter?

Introduktionsutbildningen för förskrivare fokuserar på de delar som ingår i Hjälpmedelscentralen.

- Styrs av en läns gemensam hjälpmedelsnämnd – Hjälpmedel Dalarna
- Uppdrag: att tillhandahålla funktionella, säkra hjälpmedel, tjänster och service som bidrar till en ökad tillgänglighet och delaktighet för personer med funktionsnedsättning
- Exempelvis genom gemensamma upphandlingar, lager, logistik, rekonditionering, samverkan med verksamheter och hjälpmedelsanvändare, utbildningar och sortimentsvisningar m.m.

Vad är Dalarnas Hjälpmedelscenter?

Kanske är din första kontakt med DHC vår kundtjänst.

Här kan du som förskrivare få hjälp med olika saker beroende på vilken typ av hjälpmedel det rör:

- Oavsett hjälpmedelstyp – hjälp med att söka avdelning/konsulent
- Hjälpmedel som förskrivs via webSesam – se film *Beställning av hjälpmedel och tjänster*
- Hjälpmedel som förskrivs via Guide – se www.regiondalarna.se/inkontinens
- Ortopedtekniska hjälpmedel – se <https://www.regiondalarna.se/plus/hjalpmedel/hjalpmedelsomraden/ortopedteknik/>

Några som du säkert också kommer att stöta på är hjälpmedelskonsulenter, samordnarna och teknikerna.

De finns inom områdena:

- Rörelse
 - Habilitering, ADL, EI-teamet, Sitta-Stå-Träna
- KLOK
 - Kommunikation, Larm, Omgivningskontroll, Kognition
- PMB
 - Personliga Medicinska Behandlingshjälpmedel
- Kontinens
 - Hjälpmedel för urinblåsa/tarm (ingen tekniker)
- Ortopedteknik
 - Ortopedtekniska hjälpmedel (ingen tekniker)

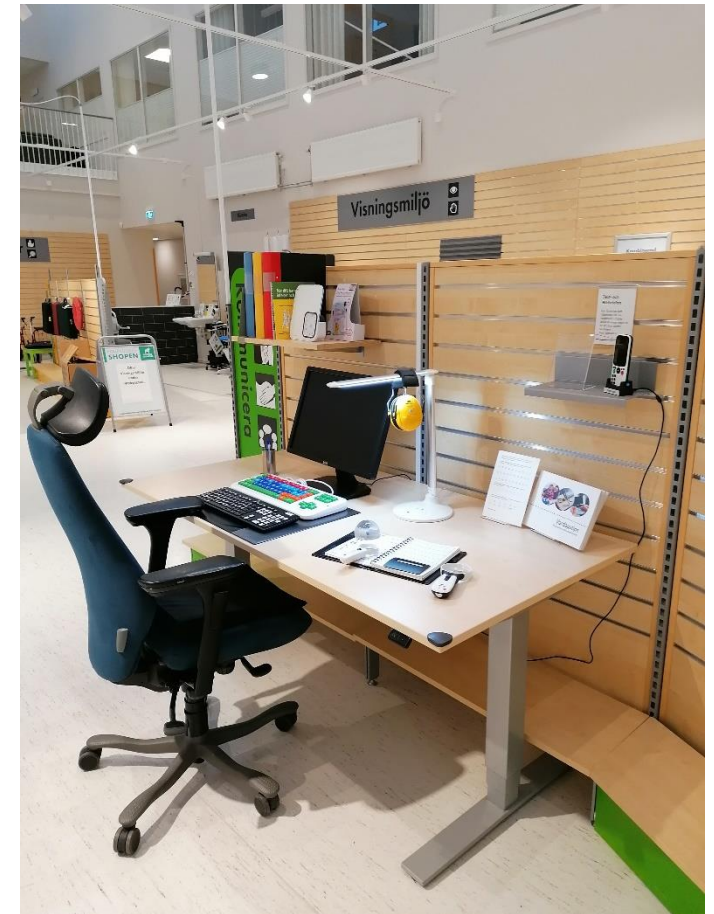
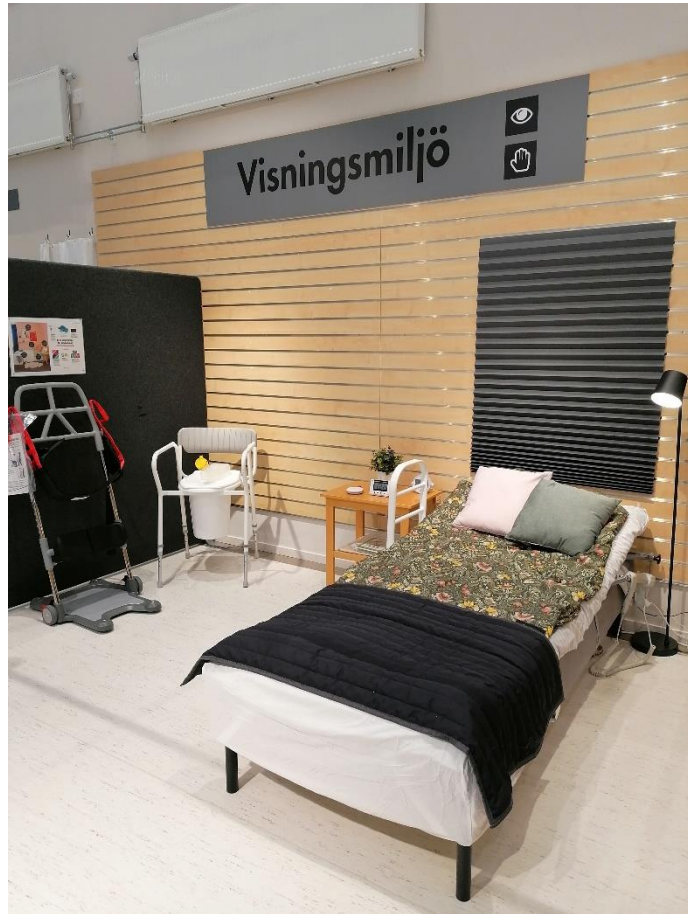
En organisation men olika hantering

- Förskrivarportaler:
 - WebSesam
 - Guide
 - OTA
- Lager, logistik och distribution:
 - Websesam, DHC, Regionservice
 - Guide, OneMed AB
 - OTA
- Rekond, reparation och service
 - Gäller vissa hjälpmedel

DHC, Skomakargatan, Borlänge



Visningsmiljö och reception, Borlänge



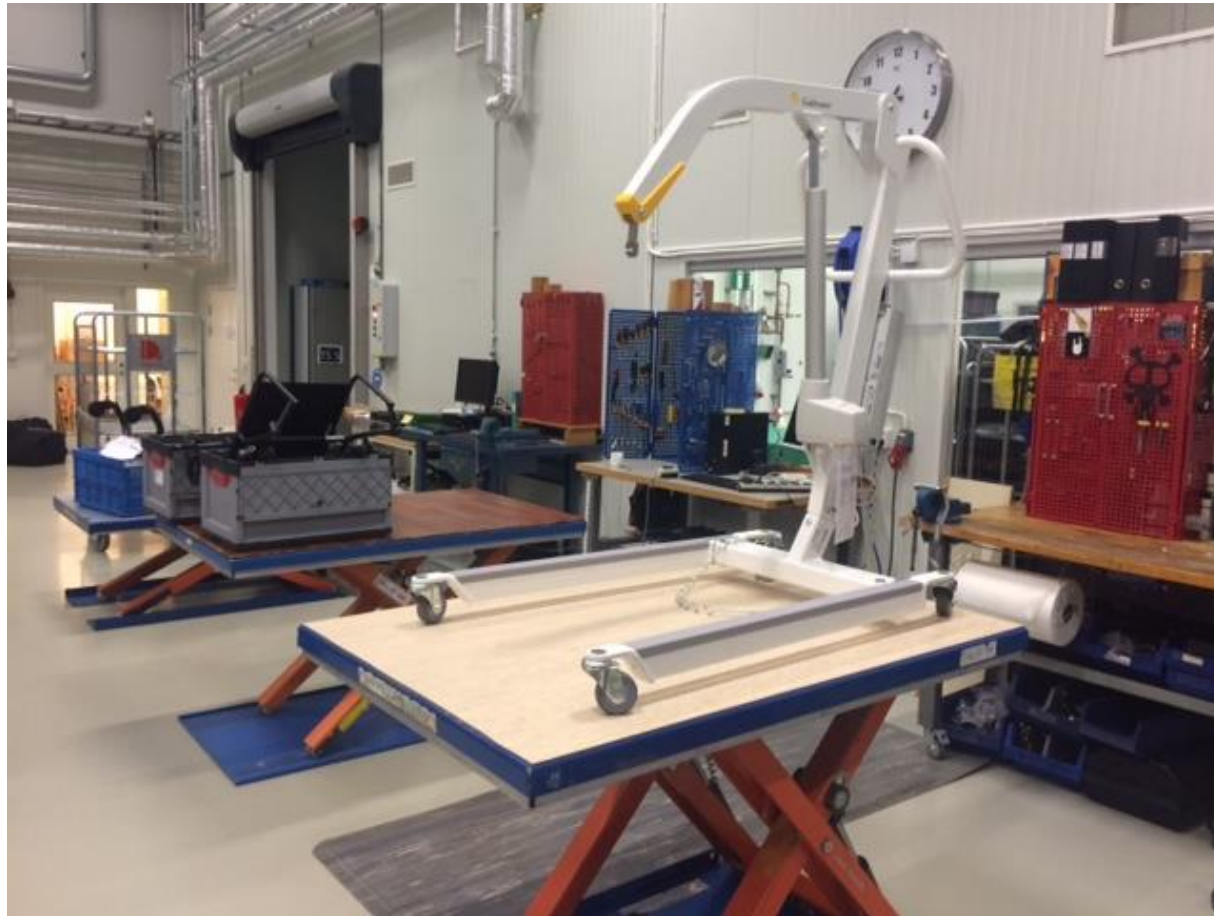
Ute på uppdrag



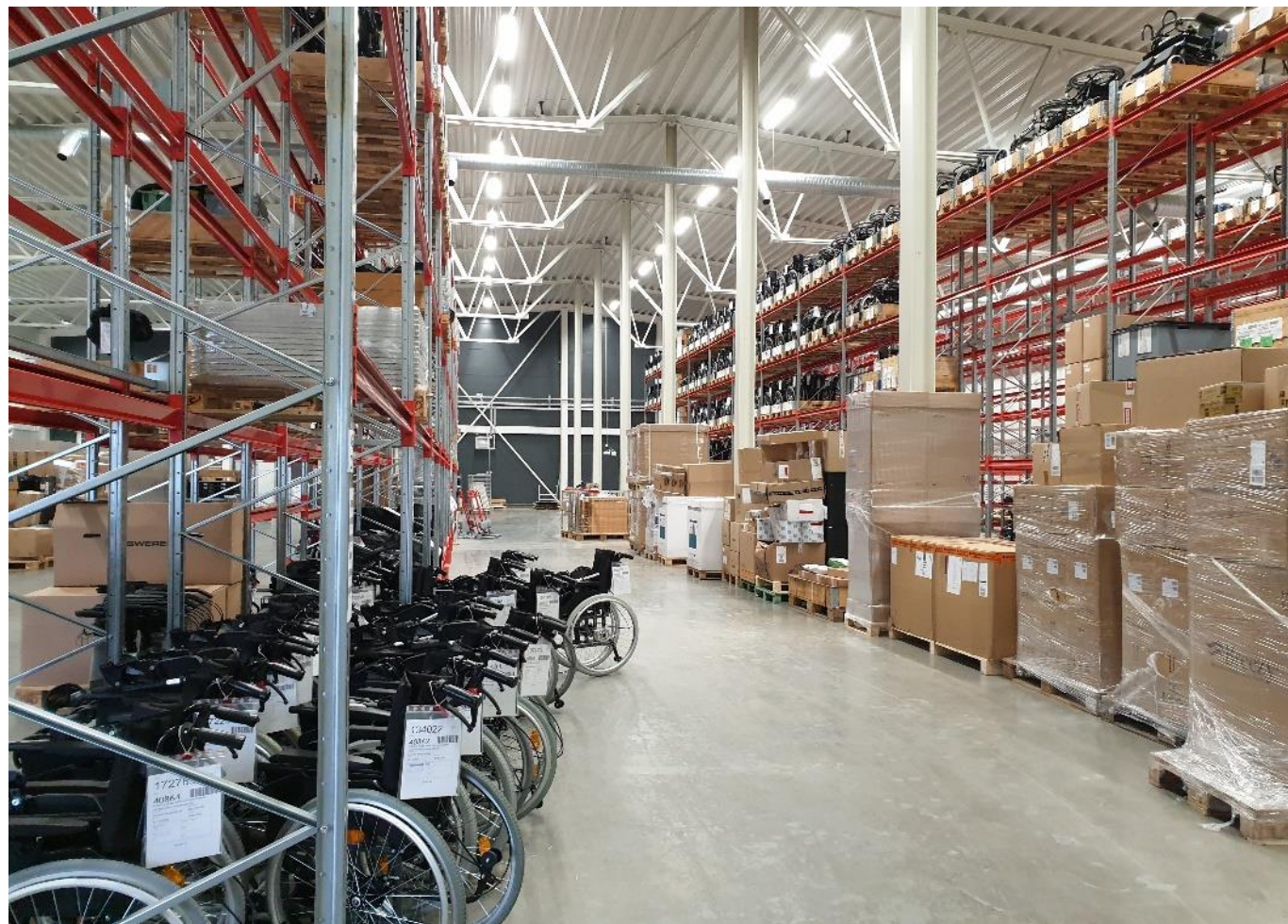
DHC, Västermalmsvägen, Falun



Bild från rekonden



Liten del av lagret



Fortsättning följer...

Under introduktionsutbildningen kommer du att få mer information om och insyn i vår verksamhet.

Du kan också läsa mer här:

<https://www.regiondalarna.se/plus/hjalpmedel/>

Hör av dig om du har frågor:

<https://www.regiondalarna.se/plus/hjalpmedel/kontakta-oss/>