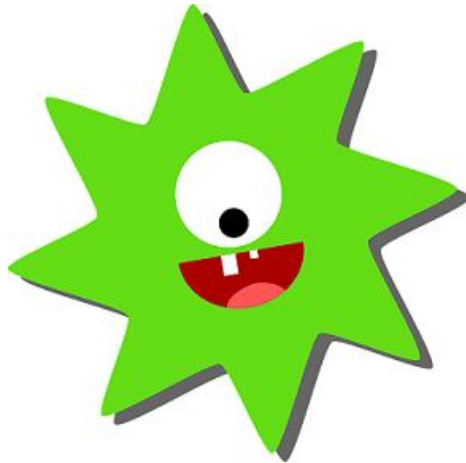


Tipspromenad lila

Detta dokument innehåller en färdig tipspromenad med 12 frågor kring vinterkräksjuka (Calicivirus). Skiljefråga, facit samt tipstalonger finns på de sista sidorna.



Hör gärna av er till oss på Vårdhygien om Ni har några frågor!

smittskydd.dalarna@regiondalarna.se

Telefon: 023-49 07 85, fax 023-49 07 72
Expedition 08.00-12.00, 13.00-16.00

Fråga 1

Förekommer vinterkräksjukan bara på vinterhalvåret?

1. Ja, det är därför den heter vinterkräksjukan

X. Nej, den kan förekomma året om

2. Den förekommer alla årstider utom på sommaren



Fråga 2

Läkaren ska samtala med en vårdtagare med misstänkt vinterkräksjuka. Vad ska läkaren tänka på?

1. Att händerna ska desinfekteras efter besöket

X. Att plastförkläde, handskar & munskydd ska tas på innan, oavsett åtgärd inne hos vårdtagaren

2. Att händerna ska tvättas med tvål och vatten och sedan handdesinfektion, efter besöket



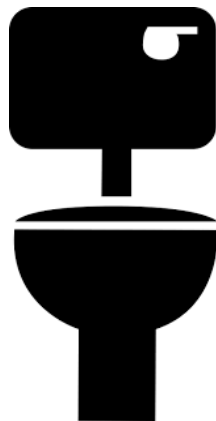
Fråga 3

När räknas den sjuke som icke smittsam?

1. 48 h efter sista kräkning och diarré

X. 72 h efter sista kräkning och diarré

2. 24 h efter sista kräkning och diarré



Fråga 4

*Vilken sorts
smittämne/mikroorganism är
vinterkräksjuka?*

1. Bakterie

X. Parasit

2. Virus



Fråga 5

Vårdtagarens sängkläder är kraftigt nedsmutsade med kräkning och diarré (all tvätt från enheten sänds till tvätteri). Hur hanteras tvätten?

1. Tvätten slängs direkt i soporna för att slippa ytterligare hantering av den

X. Den bärs till skölj/tvättrum och läggs i den tvättsäck som står därinne

2. Tvätten hanteras enligt tvätteriets riktlinjer för kontaminerad tvätt

Fråga 6

Vad gör man då misstanke finns att en vårdtagare insjuknat i vinterkräksjuka. Denne delar rum med andra vårdtagare?

1. Flyttar genast ut den insjuknade vårdtagaren till enkelrum med egen toalett

X. Låter alla patienter ligga kvar. Rummet isoleras

2. Tar prov och inväntar provsvaret innan någon åtgärd vidtas



Fråga 7

Hur hanteras tallrikar och bestick mm som varit inne hos vårdtagare med vinterkräksjuka?

1. Disken körs direkt i diskdesinfektor

X. Disken placeras direkt i brickvagn (där bricksystem förekommer) eller ställs direkt i diskmaskin

2. Disken torkas först av med Virkon och diskas sedan i diskmaskin



Fråga 8

Det finns misstanke om att flera insjuknat i vinterkräksjuka på din enhet. Prover ska tas. Vilket provmaterial är att föredra?

1. Kräkning

X. Avföring

2. Blod



Fråga 9

*En vårdtagare kräks på golvet.
Hur rengörs ytan?*

1. Kräkningen tas upp med papper och sedan mekanisk rengöring allrengöringsmedel och vatten

X. Ytan rengörs med papper indränkt med ytdesinfektionsmedel, mekanisk rengöring

2. Kräkningen tas upp med papper och sedan mekanisk rengöring med Virkon 1%



Fråga 10

Vad innebär kohortvård?

1. Personal som dagtid vårdar endast sjuka/smittade med vinterkräksjuka. Dessa hanterar inte mat

X. Personal avdelas dygnet runt för att vårda enbart sjuka/smittade med vinterkräksjuka. Dessa hanterar inte mat

2. Särskild personal som avdelas till livsmedelshantering



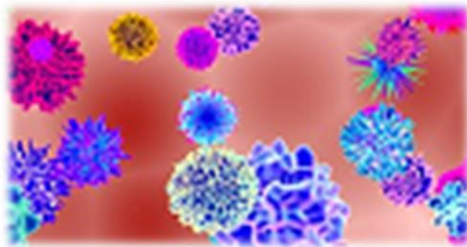
Fråga 11

*Hur blir jag smittad av
vinterkräksjuka?*

1. Jag andas in smittämnet då
det är luftburet

X. Jag får in smittämnet i
munnen då smittan är
fekal-oral

2. Jag får in smittämnet via
ögonslemhinnan då det är en
droppsmitta



Fråga 12

Är det viktigt med daglig städning hos vårdtagare med vinterkräksjuka?

1. Ja, det är viktigt då smittämnet lever länge på ytor och sprids lätt i miljön

X. Toaletterna ska städas dagligen men i övrigt behövs det inte

2. Nej, det är bättre att vänta med städningen tills vårdtagaren tillfrisknat

Skiljefråga

*Hur många fall av
vinterkräksjukan rapporterades
till Folkhälsomyndigheten i
Sverige under säsongen
2018-2019?*



Facit

	1	X	2
1		X	
2			2
3	1		
4			2
5			2
6		X	
7		X	
8		X	
9			2
10		X	
11		X	
12	1		

Skiljefråga: 3377 fall rapporterades

Tipstalonger

Tipspromenad

	1	X	2
1			
2			
3			
4			
5			
6			
7			
8			
9			
10			
11			
12			

Skiljefråga:.....

Namn:.....

Tipspromenad

	1	X	2
1			
2			
3			
4			
5			
6			
7			
8			
9			
10			
11			
12			

Skiljefråga:.....

Namn:.....

Tipspromenad

	1	X	2
1			
2			
3			
4			
5			
6			
7			
8			
9			
10			
11			
12			

Skiljefråga:.....

Namn:.....