

Yrkesresan

Övergripande beskrivning och YR BoU
– nuläge nationellt och i Dalarna

Socialchefs nätverket Dalarna

2022-02-25

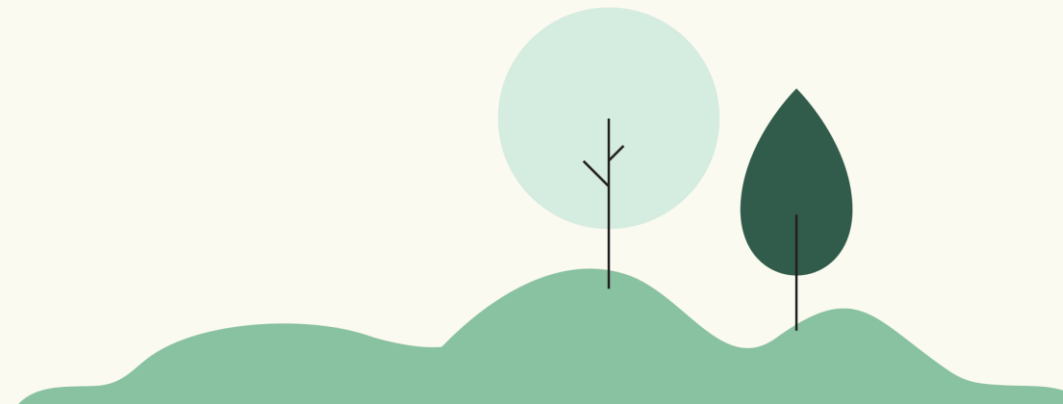
Stina Taugböl

Regional samordnare



Yrkesresan

- är ett koncept för introduktion och kompetensutveckling för socialtjänstens medarbetare.
- är en nationell satsning med regionalt genomförande som ger lokal kompetens
- paketerar bästa tillgängliga kunskap pedagogiskt och samlat
- innehåller både digitalt lärande och kursdagar som anordnas regionalt.



Därför behövs Yrkesresan



Bidrar till att ge kvalitet i varje möte mellan invånare och socialtjänstens medarbetare



Bidrar till en kunskapsbaserad, jämställd och jämlik socialtjänst



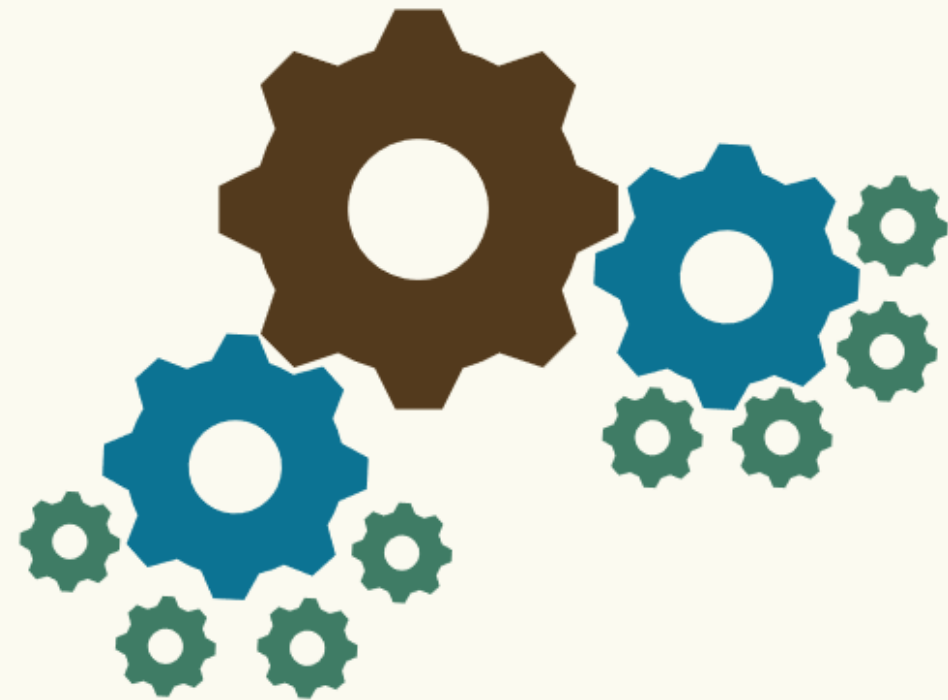
Bidrar till att stärka kompetens och yrkesstolthet bland socialtjänstens medarbetare



Samarbete bidrar till att vi kan åstadkomma mer tillsammans än var och en för sig

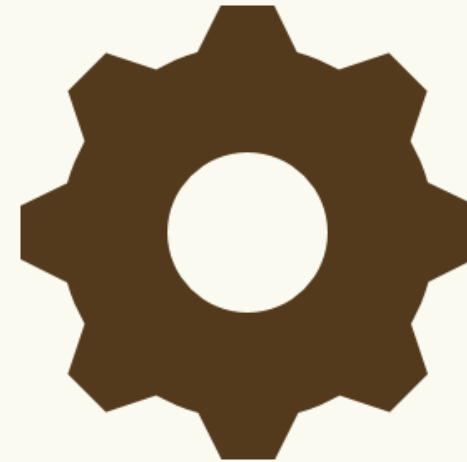
En nationell satsning med ett regionalt genomförande för lokal kompetens

- RSS med nationellt ansvar producerar en yrkesresa
- RSS med regionalt ansvar "tar emot" och genomför yrkesresorna regionalt
- Kommunerna skapar förutsättningar för medarbetarna att delta och bidrar med utbildare



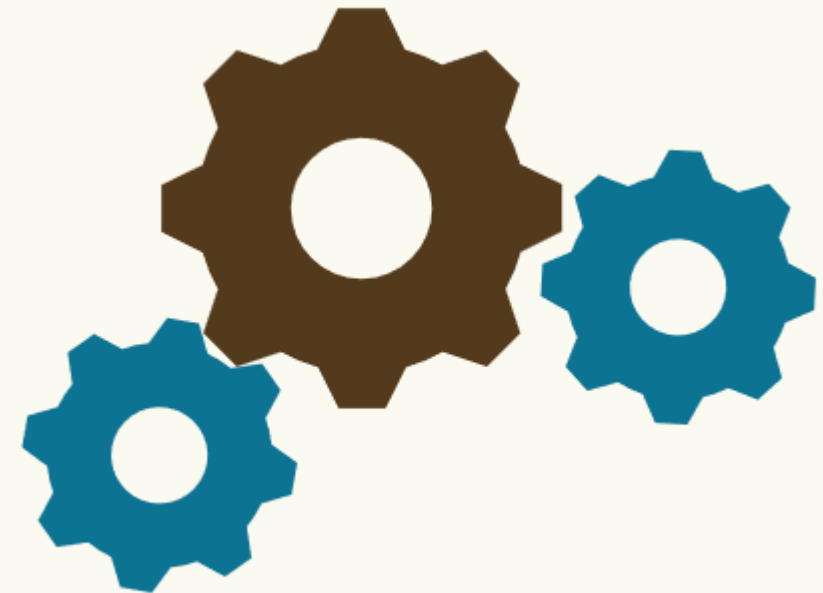
RSS med nationellt uppdrag

- Vara projektägare för enskild yrkesresa
- Ta fram kunskapsmål
- Producera innehåll
- Utbilda utbildare i övriga RSS:er
- Utveckla och förvalta den enskilda yrkesresan



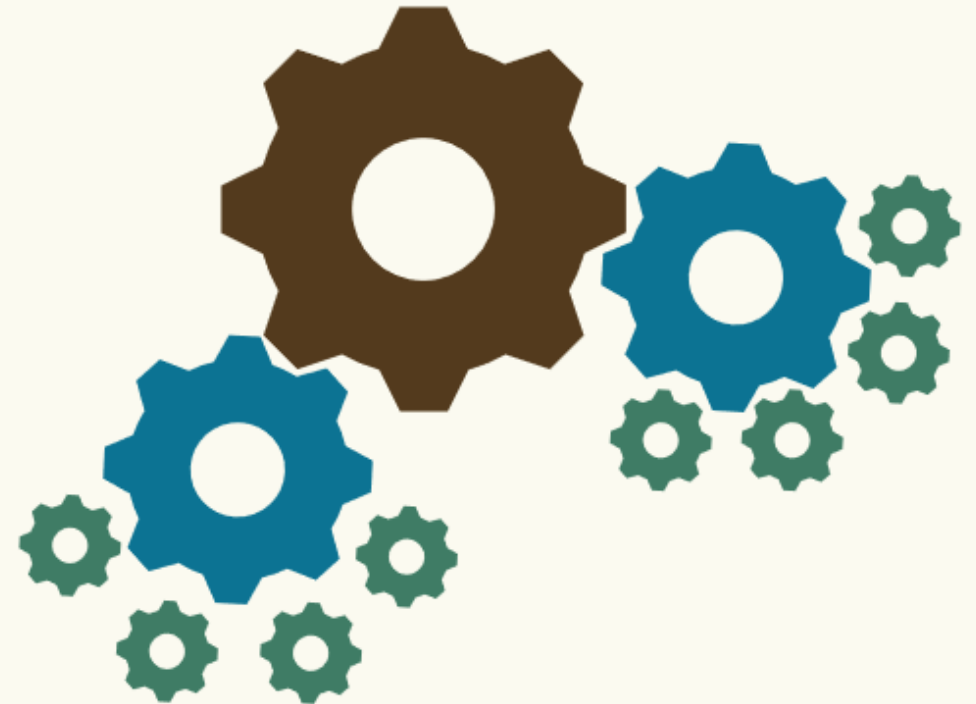
RSS med regionalt uppdrag

- Samordna det regionala genomförandet
- Kommunikation
- Planera kurstillfällen
- Rekrytera och samordna utbildare från kommunerna
- Kursadministration (tex fakturaunderlag, rapporter)
- Första linjens support för lärplattformen



Kommunernas uppdrag

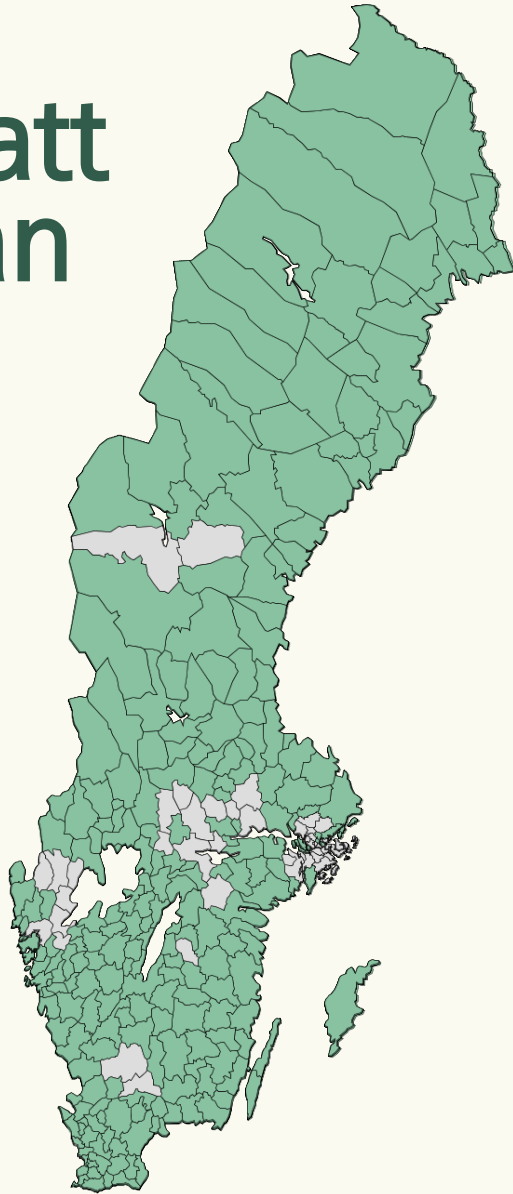
- Finansiering
- Administration av konton
- Information till medarbetare
- Samarbete med regional projektledare
- Eventuellt bidra med utbildare
- Skapa förutsättningar för medarbetare att delta
- Medverka i uppföljning och utveckling



Erbjudande om att delta i Yrkesresan

Februari 2022

252 kommuner anslutna

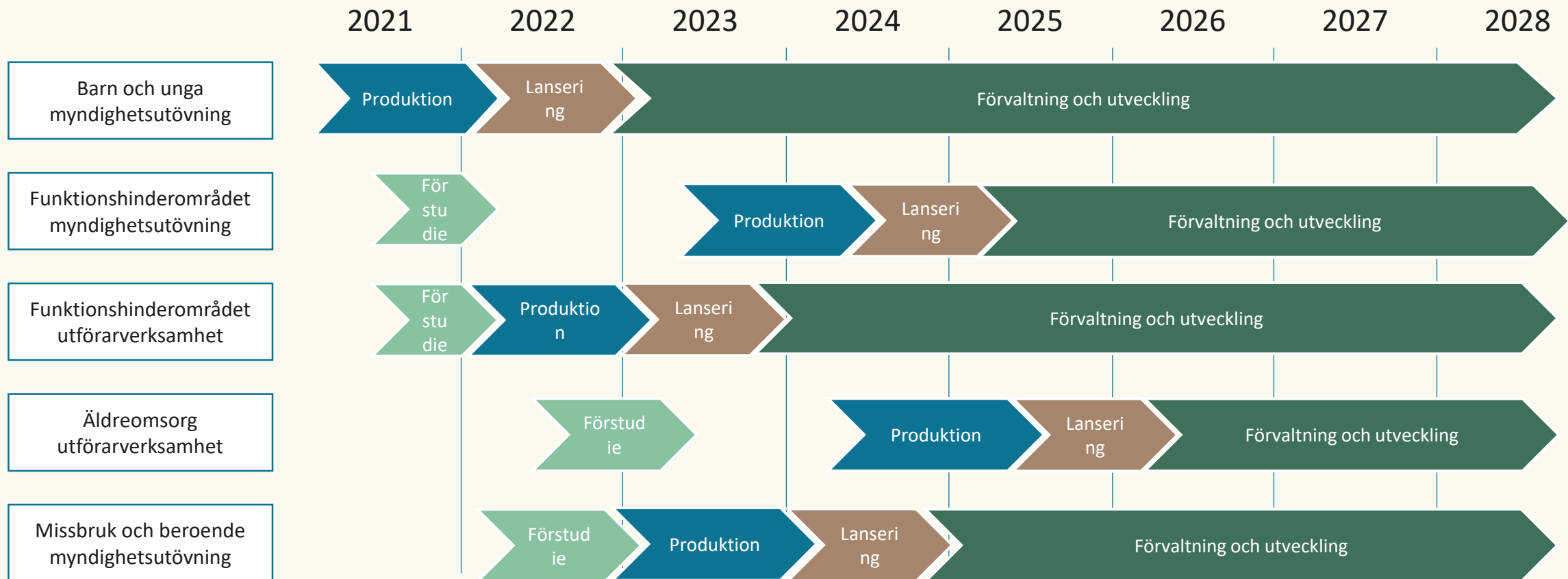


Yrkesresor utifrån kommunernas behov

Barn och unga myndighetsutövning	RSS i Göteborgsregionen	Produktion pågår
Funktionshinderområdet myndighetsutövning		
Funktionshinderområdet utförarverksamhet	RSS i Västernorrland	Produktion påbörjas 2022
Äldreomsorg utförarverksamhet	RSS i Östergötland	Förstudie påbörjas 2022
Missbruk och beroende myndighetsutövning	RSS i Jönköpings län	Förstudie påbörjas 2022

Beslutas längre fram

En sjuårig satsning



Nationell utveckling av Yrkesresan Barn och unga



Våra utgångspunkter

- Överbrygga del av glapp mellan examen och yrkesliv
- Eget ansvar att söka information, men kan underlättas
- Sprida stöd som inte är känt
- Möjliggöra för lärande i egen takt, flexibelt där det går
- Skapa engagerat lärande, ge framtidstro och stolthet över yrket



Målgrupp Yrkesresan Barn och unga

Socialekreterare, chefer och arbetsledare i den sociala barn och ungdomsvården, som arbetar med:

- Mottagning
- Utredning
- Uppföljning
- Familjehem (rekrytering, utbildning, utredning samt handledning av familjehem och kontaktstöd)

Eventuell framtida målgrupp

Medarbetare (inkl arbetsledare och chefer) som arbetar med:

- Kommunal utförarverksamhet för barn och unga
(familjebehandlare, fältare, personal på egna HVB m fl)
- Familjerätt

Om ja till breddning:
2024 för utförare och
2025 för familjerätt

Övergripande mål

Formulerade för fyra steg

- Mål för Ny
 - Mål för Van
 - Mål för Erfaren
 - Mål för Arbetsledare och chef
-
- Syftar till att översiktligt beskriva innehåll
 - Kopplas till Yrkesresans uppföljning i LMS:et

Beskriver gradvis progression

- Ny → Van → Erfaren



Mål för Ny

Steget Ny syftar till att ge verktyg för att kunna utföra sina arbetsuppgifter och som det kan förväntas av medarbetare under den första tiden i yrket.

Medarbetaren ska efter att *ha slutfört* Ny i Yrkesresan kunna:

- arbeta i enlighet med sitt uppdrag *med vägledning*
- bemöta barn och deras familjer med respekt och lyhördhet samt främja delaktighet
- söka, granska och värdera kunskap för att utifrån bästa tillgängliga kunskap utföra arbetet
- handlägga, dokumentera och samverka utifrån gällande regelverk *med vägledning*

Mål för Van

Steget Van syftar till att ge verktyg för att kunna arbeta på den nivå och som det kan förväntas av medarbetare som arbetat en tid i yrket.

Medarbetaren ska efter att *ha slutfört* Van i Yrkesresan kunna:

- arbeta i enlighet med sitt uppdrag *med viss vägledning*
- bemöta barn och deras familjer med respekt och lyhördhet samt främja delaktighet
- söka, granska och värdera kunskap för att utifrån bästa tillgängliga kunskap utföra arbetet
- handlägga, dokumentera och samverka utifrån gällande regelverk *med viss vägledning*

Mål för Erfaren

Steget Erfaren syftar till att ge verktyg för att kunna arbeta på den nivå och som det kan förväntas av medarbetare som arbetat en längre tid i yrket.

Medarbetaren ska under tiden den tillhör steget Erfaren *fortsatt fördjupa* sina kunskaper i att:

- arbeta i enlighet med sitt uppdrag ---
- bemöta barn och deras familjer med respekt och lyhördhet samt främja delaktighet
- söka, granska och värdera kunskap för att utifrån bästa tillgängliga kunskap utföra arbetet
- handlägga, dokumentera och samverka utifrån gällande regelverk ---

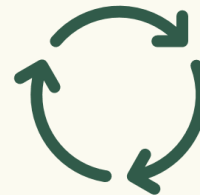
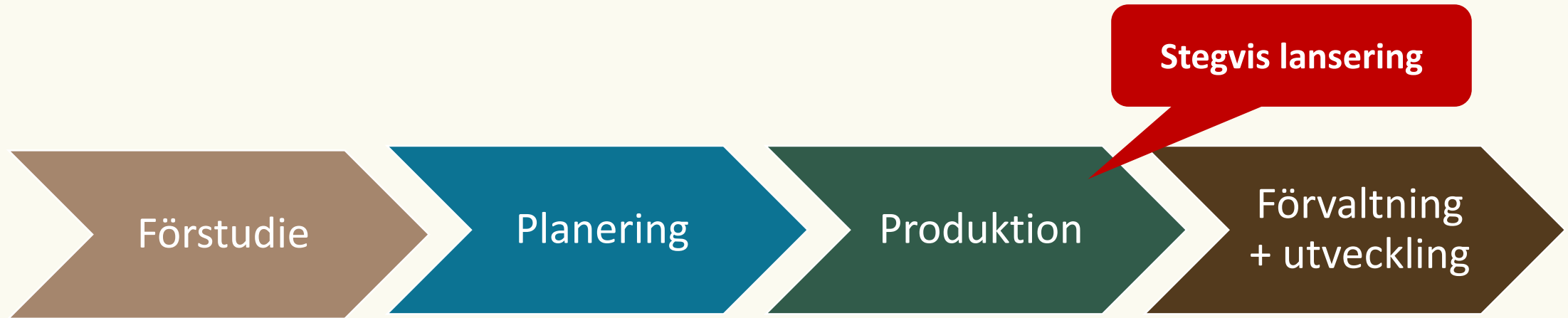
Mål för Arbetsledare och chef

Steget Arbetsledare och chef syftar till att ge verktyg för att kunna arbeta enligt socialtjänstens uppdrag och ansvar.

Deltagaren ska under tiden den tillhör steget Arbetsledare och chef *fortsatt fördjupa* sina kunskaper i att:

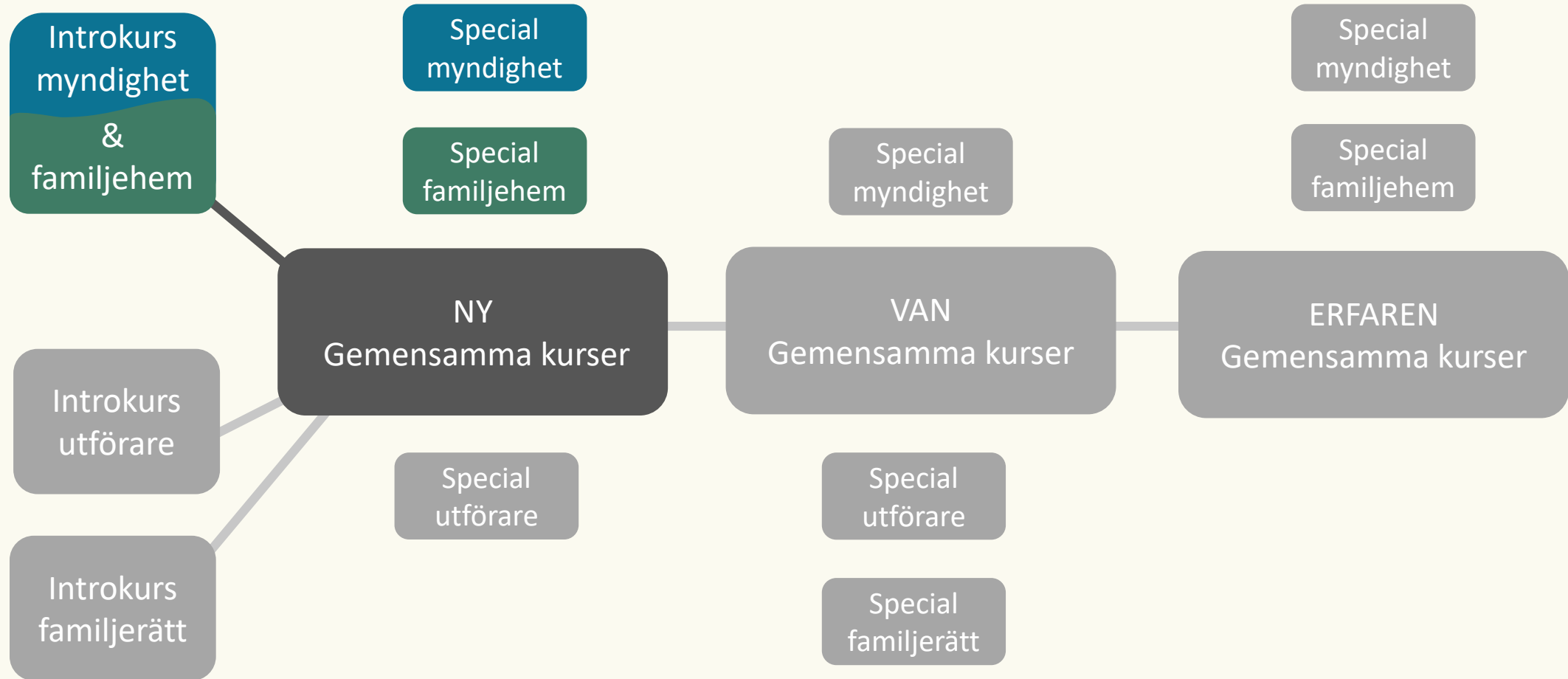
- arbeta i enlighet med sitt uppdrag
- söka, granska och värdera kunskap för att utifrån bästa tillgängliga kunskap utföra arbetet
- vägleda medarbetare i arbetet
- använda metoder som är stöd i verksamhetsutveckling

Utveckling av Yrkesresan Barn och unga



- Längre fram

Kursstruktur Yrkesresan Barn och unga Ny

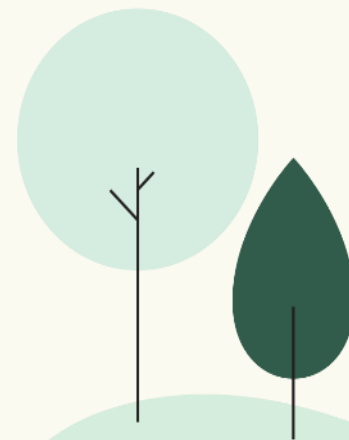


Nytt förslag: genomförande

Handläggning med barnet i centrum	Samtal och delaktighet	Våld och utsatthet	Unga lagöverträdare	Arbeta med familjehem	Verktyg i vardagen
2 + 2	1 + 1	1 + 1	1	1	½ + ½ + ?
Dag 1: på plats D2-4: på plats el digitalt	D1: på plats el digitalt D2: på plats	D1: på plats el digitalt D2: på plats	på plats el digitalt	på plats el digitalt	digitalt, webbsänt eller inspelat
Regionalt utbildarteam 1	Regionalt utbildarteam 2	Regionalt utbildarteam 3	Regionalt utbildarteam 4 eller via GR	Sannolikt digitalt via GR	Sannolikt digitalt på LMS
			Vissa mynd	Alla famhem	Bonus
					Yrkesresan

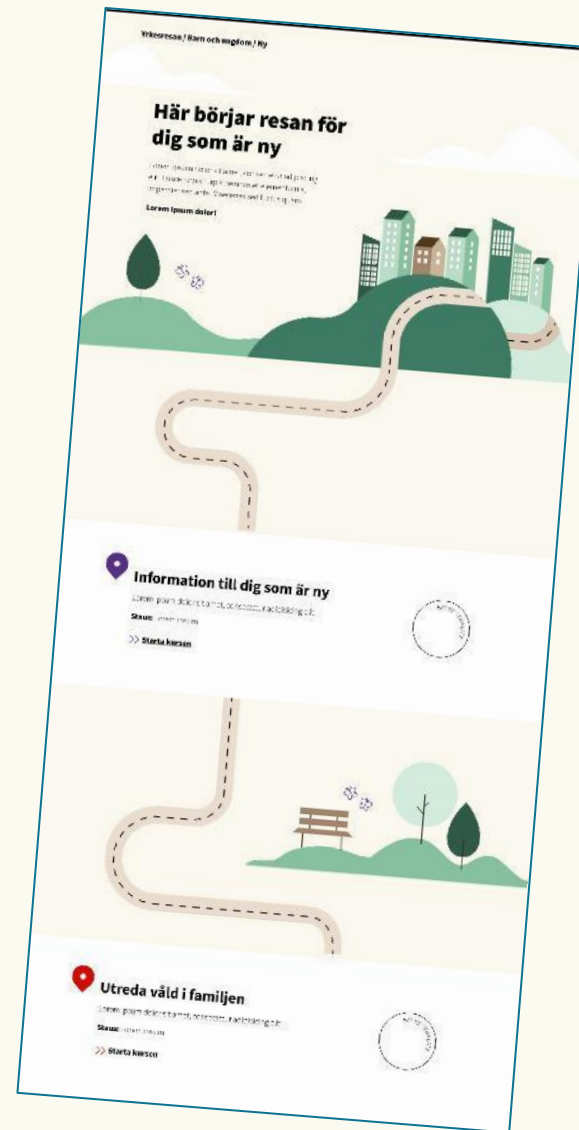
Resan börjar

- Varje medarbetare får ett eget konto till Yrkesresans plattform
- Kontot skapas i den egna kommunen av arbetsledare, chef eller administratör

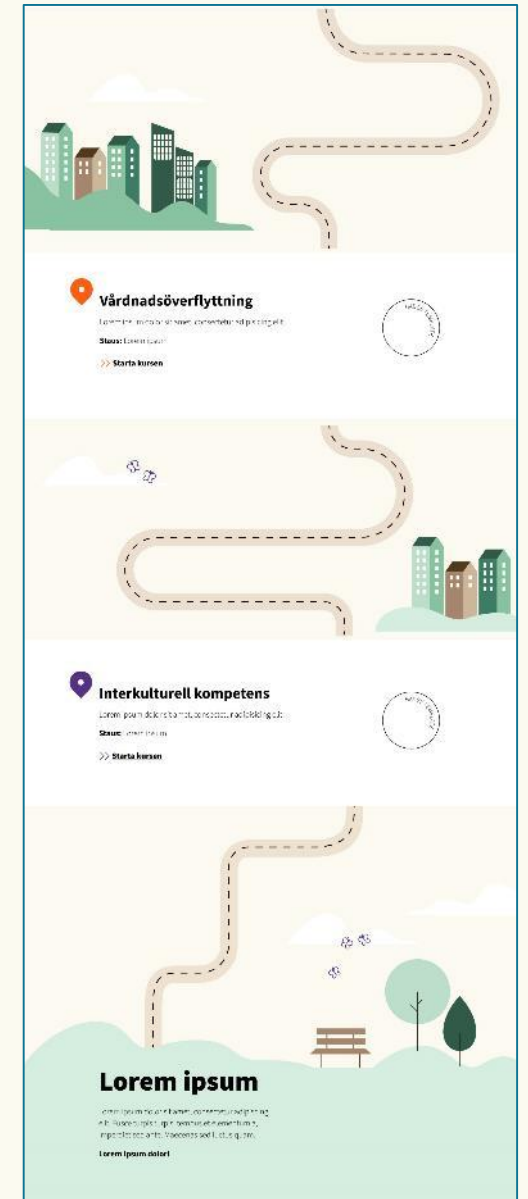


Varje väska leder till en resväg med hållplatser

- Varje hållplats = en kurs
- Varje kurs består av tre delar:
 - Förberedelser
 - Kursdagar
 - Fördjupning efter



Skisser, ej färdiga



1. Förberedelser

- Obligatoriska förberedelseuppgifter inför deltagande i kursdag
- Består av relevant innehåll från kvalitetssäkrade källor
- Olika format: t ex handbok, podcast, film



Förberedelser inför dag 1 & 2

Förberedelseuppgifterna består av följande uppgifter som ska göras innan du börjar kursen. Förberedelserna består av olika typer av uppgifter i olika format: handbok, texter, filmer eller andra typer av material.

Efter varje uppgift har du möjlighet att boka av stöd eller erbjuda stöd till andra kursdeltagare om du vill.

Tidsangivelsen för varje uppgift är ungefärlig.

Längden på videoklippet finns i uppgiftningarna som du bokat för beredelsestiden och du får gärna titta på dem tidigare om du vill.

Uppdrag och ansvar

■ Guide till handböcker och annat stöd för den sociala barn- och ungdomsvården	■ 10 min
■ Guide till handböcker och annat stöd för den sociala barn- och ungdomsvården	■ 10 min
■ Guide till handböcker och annat stöd för den sociala barn- och ungdomsvården	■ 10 min
■ Guide till handböcker och annat stöd för den sociala barn- och ungdomsvården	■ 10 min

Vägledande principer

■ Guide till handböcker och annat stöd för den sociala barn- och ungdomsvården	■ 10 min
■ Guide till handböcker och annat stöd för den sociala barn- och ungdomsvården	■ 10 min
■ Guide till handböcker och annat stöd för den sociala barn- och ungdomsvården	■ 10 min
■ Guide till handböcker och annat stöd för den sociala barn- och ungdomsvården	■ 10 min

Totalt: 8 h
Totalt: 40 min

Lorem ipsum

Lorem ipsum dolor sit amet, consectetur adipiscing elit. Fusce tunc turpis, tempus et aenean. In imperdiet sed ante. Nunc sed lectus euismod.

Lorem ipsum dolor!



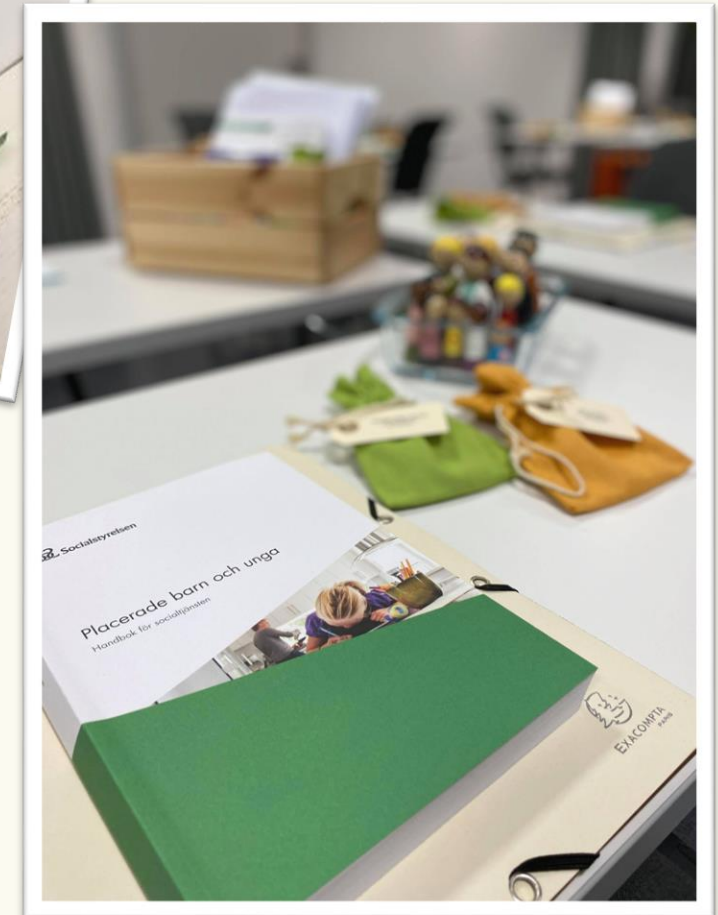
Skiss, ej färdig

2. Kursdagar

- Vissa kursdagar på plats i regionerna, andra erbjuds digitalt
- Utgår från förberedelserna
- Fokus på fördjupning genom övning, dialog och process



Handböcker och särskilt framtaget material delas ut



3. Efter kursen

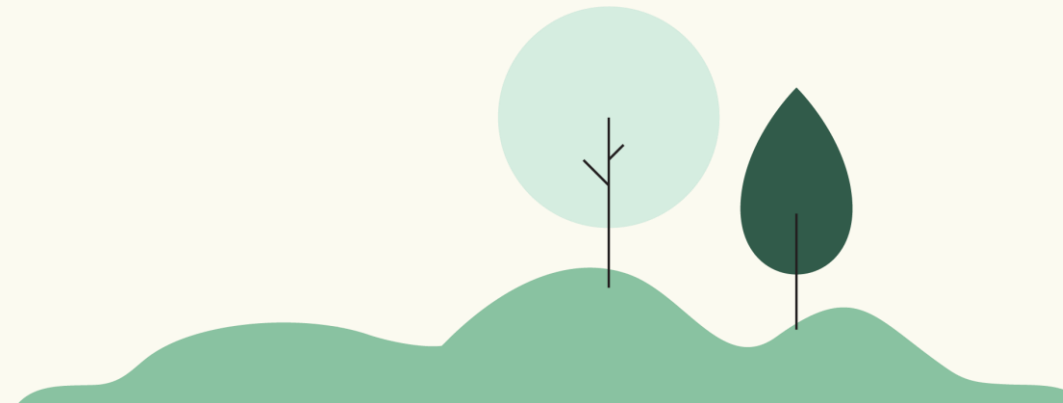
- Checklista med förslag på fördjupningsuppgifter
- Inte obligatoriskt, mer ett stöd för att lära sig mer
- Består av relevant innehåll från kvalitetssäkrade källor
- Olika format: t ex handbok, podcast, film



Kurser för arbetsledare och chefer

- Fokuserar på sakkunskapen som krävs för att leda arbetet, inte ledarskapet
- Uppbyggda på samma sätt som andra kurser:
 1. Förberedelser
 2. Kursdagar
 3. Fördjupning efter

Kurser för arbetsledare
och chefer presenteras
på Stationen



Stationen – för arbetsledare och chefer

- En särskild plats på Yrkesresans LMS (lärplattform)
- Innehåller:
 - Information om Yrkesresan
 - Administrativa verktyg
 - Kurser för arbetsledare och chefer
 - Stödmaterial, t ex för APT



Regional uppstart i RSS-regi

Information till arbetsledare och chefer

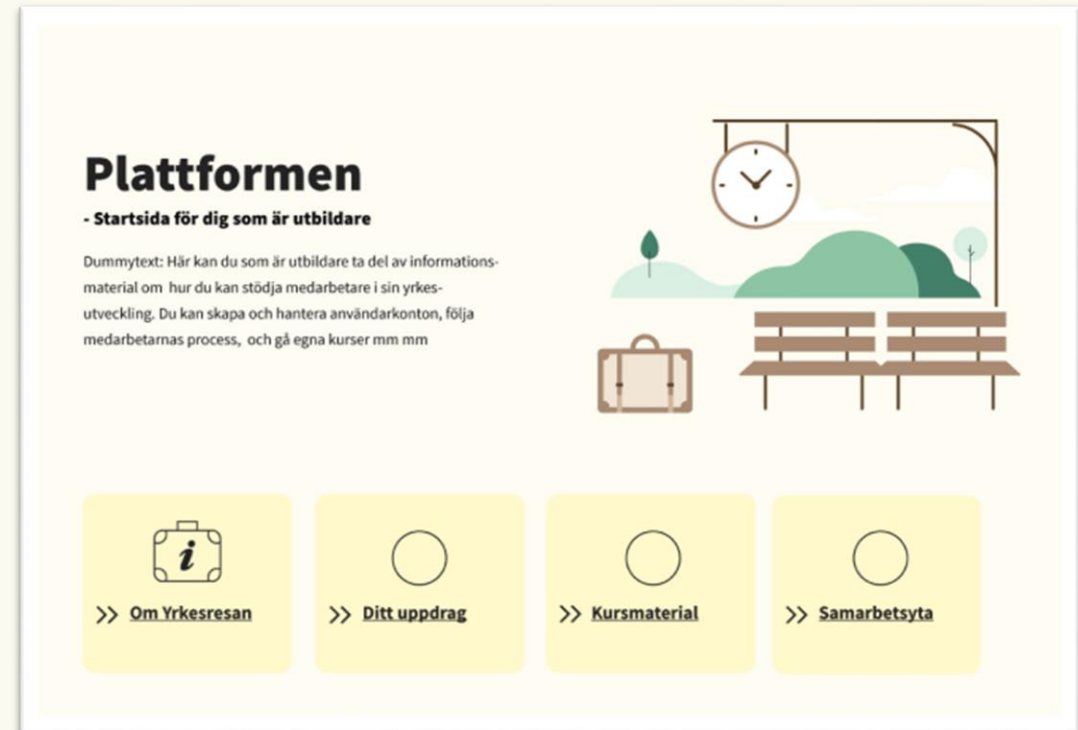
På "Stationen" på LMS

- för de som missat/börjar efter uppstart att få information
- för alla att gå tillbaka och påminna sig
- mer teknisk information om LMS

- Möjlighet för RSS och regional projektledning att bli synlig i sin region
- En tydlig start på arbetet med Yrkesresan
- I första hand på plats, kan genomföras digitalt

Plattformen – för utbildare

- En särskild plats på Yrkesresans LMS (lärplattform)
- Innehåller:
 - Information om Yrkesresan
 - Information om uppdraget
 - Kursmaterial



Skiss, ej färdig

Om kursledare och utbildare

- Varje kurs har ett utbildarteam med en kursledare och flera utbildare
- Kursledare: deltar alltid på kursen
- Utbildare: turas om att utbilda/vara reserv
- Rekryterade från de deltagande kommunerna

Yrkesresan Ny

- Majoriteten är förste socialsekreterare eller metodhandledare
- Annars enhetschef, verksamhetsutvecklare

Yrkesresan Van och Erfaren

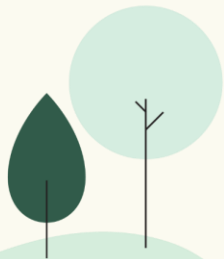
- Några enhetschefer
- Majoriteten mer specialiserade: nätverkslag, stadsjurister, medlare, upphandlade kursledare

Yrkesresan Arbetsledare och chef

- Specialiserade och upphandlade

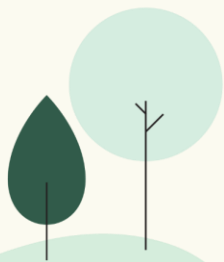
Utbildarträffar på GR

- **Två gemensamma träffar om året**
 - januari och september
 - Information
 - erfarenhetsutbyte
 - ibland kompetensutveckling
 - följs av mingel/AW
- **Däremellan träffas teamen vid behov**



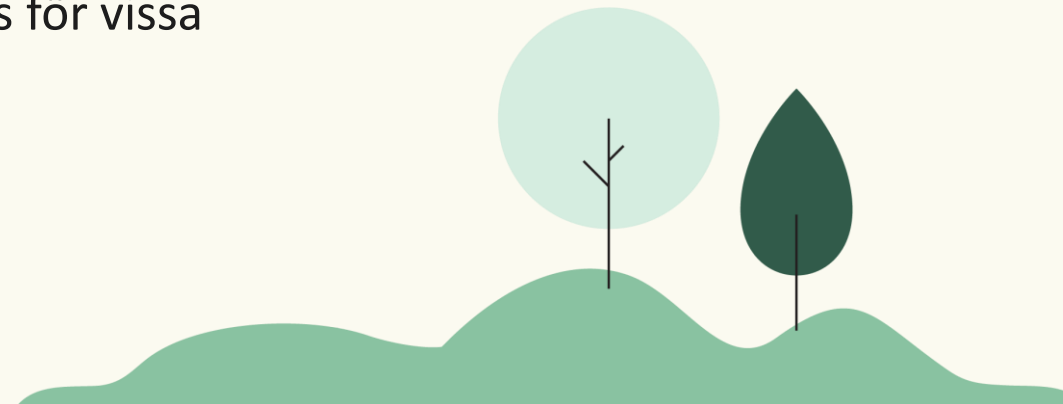
Regionalt genomförande Dalarna

- Projektplan – klar till 25 mars
- Tidplan
- Kommunikationsplan – Regional styrning
- Uppföljningsplan – uppföljning av mål mm
- Kurskostnader och ersättning till utbildare
- Ut med enkät under mars



Enkät – underlag för planering

- Enkät – inventering
 - Antal medarbetare och arbetsledare
 - Lokaler mm
- Antal medarbetar på varje nivå
 - ligger till grund för hur många kursstarter per år (1-2?)
 - som i sin tur bestämmer hur många utbildare som krävs för vissa kurser (tex första kursen som är 4 dagar)
 - underlag för kurskostnader och ersättning till utbildare



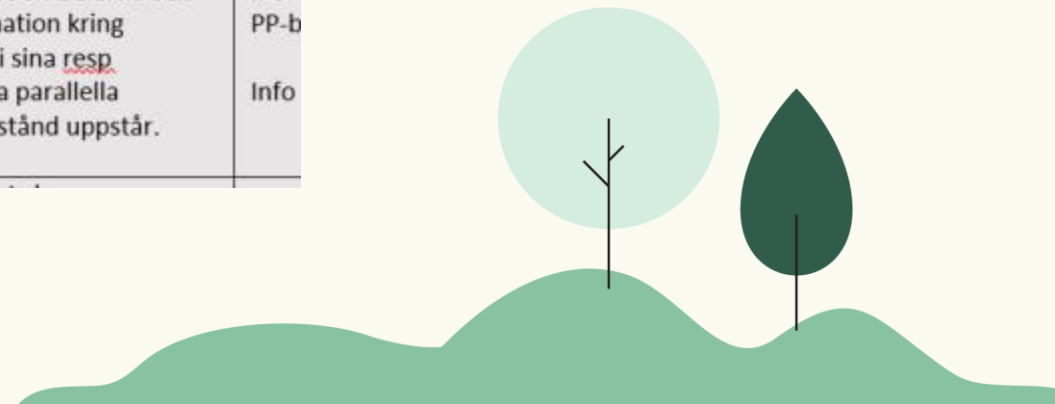
Kommunikationsplan påbörjad

Kommunikationsplan för Yrkesresan Barn och unga i Dalarna år 2022

Flera olika parter behöver kommunicera med varandra gällande Yrkesresan Barn och unga. Denna plan avser enbart den kor Yrkesresan på RSS i Dalarna är ansvarig för i förhållande till externa parter. Det omfattar inte andras kommunikation eller int

Kommunikationsplan för RSS regionalt

Vem	kommunicerar med denna målgrupp	med information om	med syftet	i kan
Regional projektledare för YR i Dalarna	Socialcheferna i länet (Styrgrupp för YR i Dalarna)	YR's utveckling generellt och nuläge gällande YR BoU på en övergripande nivå.	att socialchefsnätverket ska vara välinformerade om Yrkesresan på en övergripande nivå för att kunna fatta beslut kring projektets utveckling i länet.	Socii nätv
Regional projektledare för YR i Dalarna	IFO-chefsnätverket i länet (Referensgrupp för YR BoU i Dalarna)	YR's utveckling generellt och nuläge gällande YR BoU på en mer detaljerad nivå.	Att IFO-cheferna ska vara välinformerade kring YR generellt och YR BoU i Dalarna och att kunna förmedla information kring projektets genomförande i sina resp organisationer kan undvika parallella processer eller att missförstånd uppstår. Väcka intresse	Träff IFO- PP-b Info



Förslag: KOMMUNIKATIONSPLAN YRKESRESAN BoU i Dalarna

Nationell nivå

Regional nivå

Kommunnivå

SKR

GR

SoS



RSS -
REGIONAL
PROJEKTLEDARE

"Beslut"

"STYRGRUPP"

Socialchefsnätverket



"ARBETSGRUPP"

NÄTVERK AV
EC/ARBETSLEDARE IFO BoU
1 pers/kommun

"UTBILDARNÄTVERK"

Lokala utbildningsteam
Yrkesresan BoU

"Information"

"REFERENS-
GRUPPER"

IFO-Chefsnätverk

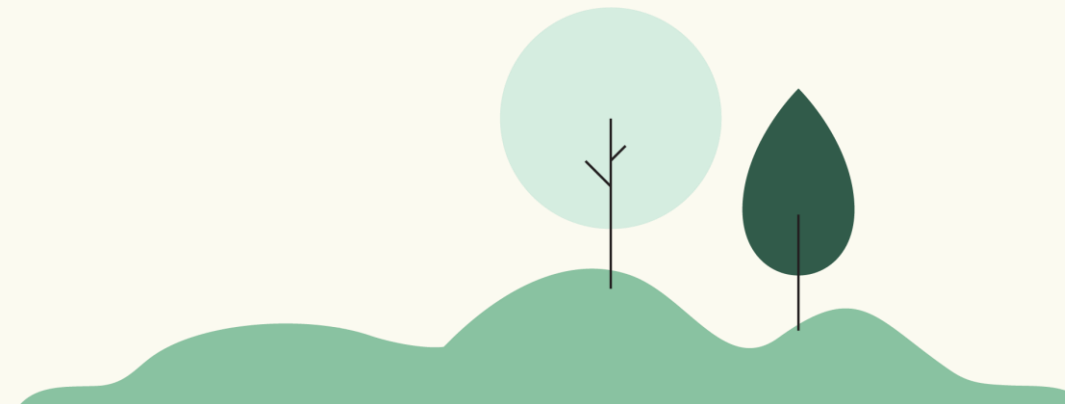
Alla enhetschefer och
arbetsledare IFO BoU

NÄRLIGGANDE
UTBILDARGRUPP

BBIC-utbildarnätverk
i Dalarna

Tidplan Dalarna (preliminär)

- Mars 2022 – Träff med schuv och IFO-chefsnätverk
- Mars – **Enkät**
- April – Utbildning till regional projektledare i LMS'et
- April – Informationsbrev till EC + arbetsledare
- Maj – Teamsträff med EC + arbetsledare
- Juni – Förbereda kick-off och rekrytering av utbildare
- September – Kick-off + **Uppstarts för EC + arb ledare**
- September – **Påbörja(*) rekrytering** av utbildarteam
- December – **Kursstart första kursen NY?**
- Våren 2023 – Möjlig kursstart VAN
- Hösten 2023 – Möjlig kursstart ERFAREN
- 2024 – Yrkesresan öppnar för utförare
- 2025 – Yrkesresan öppnar för familjerätt



Om kurskostnader och ersättning till utbildare



Yrkesresan

GR:s pris per egen kursdag

1 250 kr per dag, avser

Lokal och fika	300 kr
Administration GR	400 kr
Utbildarpott	400 kr
Kursmaterial	100 kr
Buffert	50 kr

För varje "egen" kurs läggs 400 kr av varje kursavgift i en utbildarpott.

I slutet av året delas utbildarpotten upp på kursledare och utbildare och dras av på hemkommunens faktura.

Kursledares insats värderas högre, de får 50% mer per utbildad dag

Utbildarpott: räkneexempel

Varje kurs bidrar till potten

- Kursdag A har 22 deltagare, ger $22 \times 400 = 8\,800$ in i utbildarpotten
- Kursdag B har 18 deltagare, $18 \times 400 = 7\,200$ till potten
- Kursdag C har 10 deltagare, 4 000 till potten
- Potten har 20 000

Utbildare får poäng för utbildad dag

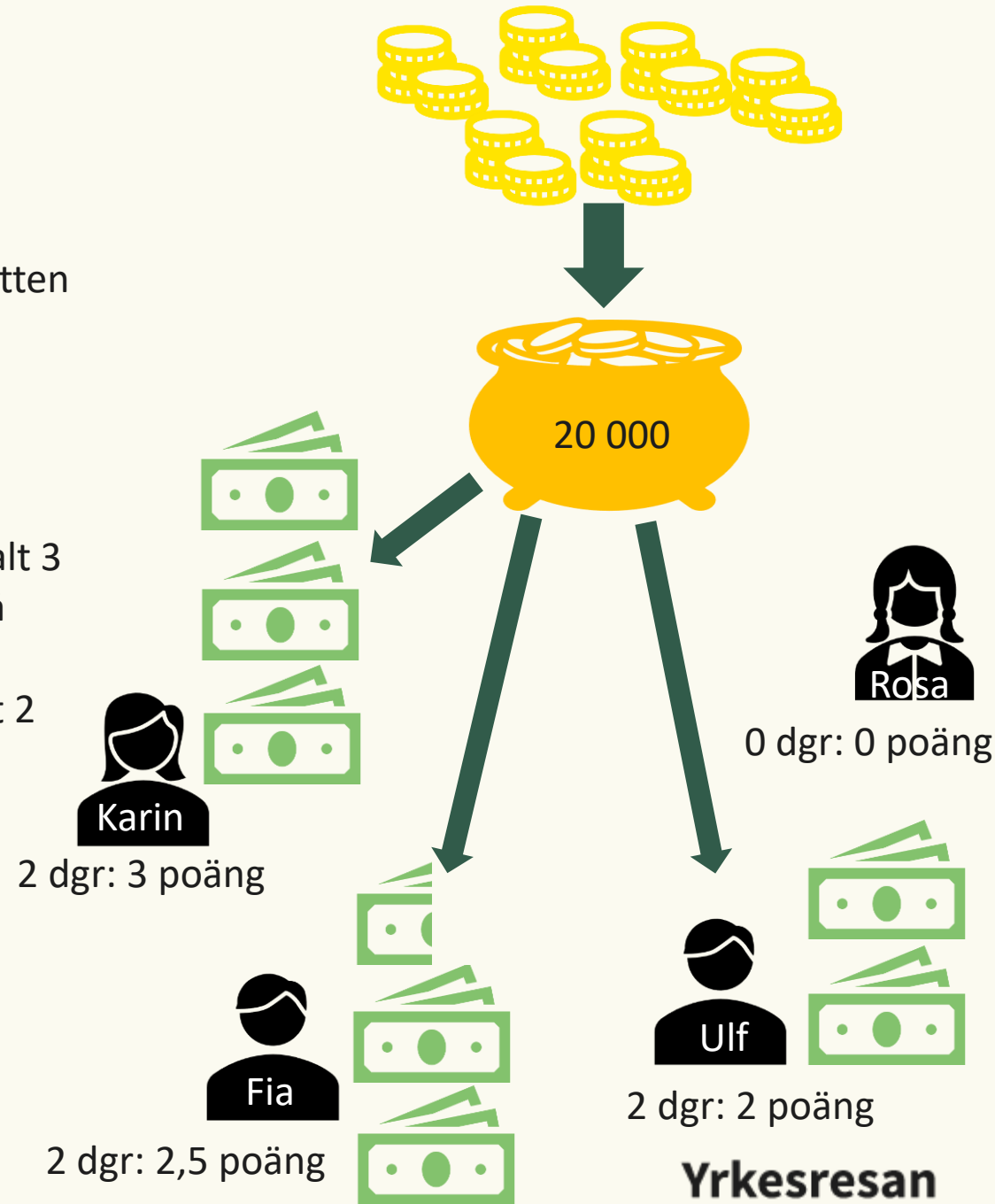
- Kursledare Karin utbildat på dag A och B: får $2 \times 1,5$ poäng, totalt 3
- Flexibla Fia har varit utbildare på dag B: får 1 poäng, men också kursledare på dag C: får 1,5 poäng, totalt 2,5
- Utbildare Ulf har utbildat på dag A och C: får 2×1 poäng, totalt 2
- Reserven Rosa behövde aldrig kallas in, får inga poäng

Uträkning av värde

- Poängen räknas samman: $3 + 2,5 + 2 = 7,5$
- Potten delas upp i 7,5 andelar. En andel blir värd 2 667 kr.

Fördelning till kommunerna

- Karins kommun får $3 \times 2\,667 = 8\,000$ kronor
- Fias kommun får 6 667
- Ulfs kommun får 5 334
- Rosas kommun får inget



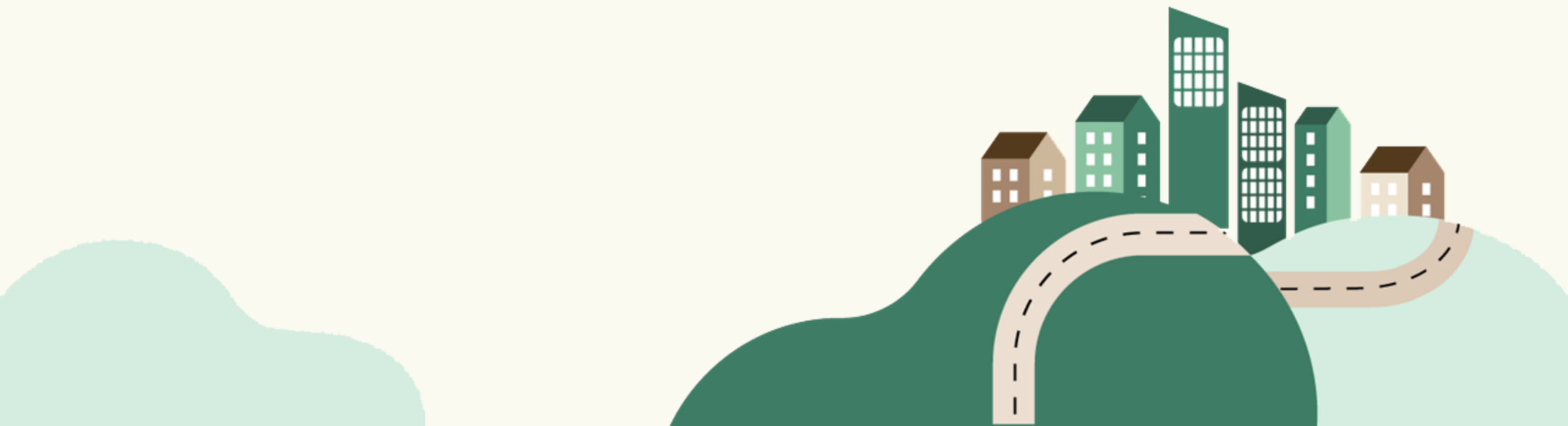
SKR informerar

- Process PUB-avtal?
- Öppet forum om Yrkesresan
- 4 april kl. 13-15 via Zoom
 - Anmälan innan 1 april
 - [Samarbetsrum.skl.se](https://samarbetsrum.skl.se)



Övrigt

- Frågor?



För mer information

[Om Yrkesresan på SKR](#)

Stina Taugböl

Regional samordnare för Yrkesresan och BBIC

stina.taugbol@regiondalarna.se



yrkesresan

