

# Det pågående arbetet med kunskapsstyrning

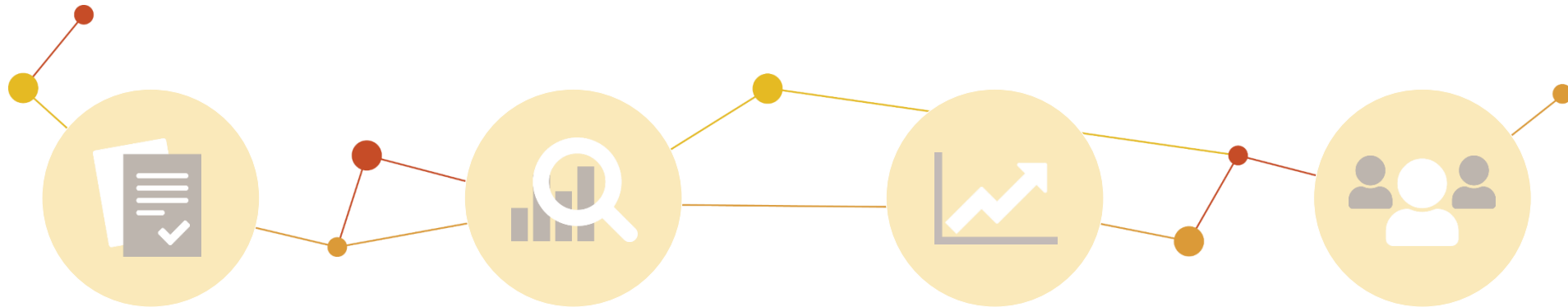
---

Välfärdsrådet 7 oktober 2020  
Avdelningen för hälsa och välfärd (RSS Dalarna)

# Repetition

- Vår regionala samverkans- och stödstruktur, RSS och samordningen med regionernas kunskapsstyrningssystem
- Hur hänger de ihop och hur kan vi arbeta inom ramen för dessa?
- Vilka kunskapsstöd m.m. är på gång från nationell nivå (och lokal nivå)?

# Kunskapsstyrningens beståndsdelar



## Kunskapsstöd

- Handböcker
- Riktlinjer
- Vägledningar
- Rekommendationer
- Beslutsstöd
- Akademisk forskning

## Uppföljning & analys

Beskriva, mäta och dokumentera enskilda personers problem/behov, insatser och resultat och aggregera informationen och göra en analys av det som uppföljningen visar

## Verksamhets- utveckling

Åtgärder som syftar till att förbättra resultatet av en insats eller ett arbetssätt utifrån funna brister

## Ledarskap

Se till att bästa tillgängliga kunskap används, att resultaten följs upp och analyseras och att verksamheten arbetar med kontinuerliga förbättringar utifrån funna brister

# Kunskapsstyrning socialtjänst

## Nationell plattform för en evidensbaserad praktik

### RSS

#### RSS :

- Är nationell dialogpart för att stödja huvudmännen om kunskapsutveckling och kunskapsstyrning
- Stödja utvecklingen av evidensbaserad praktik på regional och lokal nivå
- Identifiera behov av kunskapsutveckling.
- Samla och sprida bästa tillgängliga kunskap och beprövad erfarenhet.
- Stödja systematisk uppföljning och analys.
- Stödja systematiskt förbättringsarbete och implementering.
- Stödja kompetensutveckling.
- Verka för brukarmedverkan och brukarinflytande.
- Stödja samverkan mellan kommuner och mellan kommuner och region.

#### Kunskapsutveckling – ett samspel



## Nationella Programområden (NPO)

(Regionalt värdskap)

Respektive NPO speglar hela vårdkedjan: prevention, primärvård, specialistvård, rehabilitering, omvårdnad etc.

Akut vård	Barn och ungdomars hälsa	Cancersjukdomar (RCC )	Endokrina sjukdomar	Hjärt- och kärlsjukdomar	Hud- och könssjukdomar	Infektionssjukdomar	Kvinnosjukdomar och förlossning	Levnadsvanor	Lung- och allergisjukdomar	Nervsystemets sjukdomar	Njur- och urinvägssjukdomar	Mag- och tarmsjukdomar	Medicinsk diagnostik, Peroperativ vård	intensivvård och transplantation	Psykisk hälsa	Rehabilitering, habilitering och försäkringsmedicin	Reumatiska sjukdomar	Rörelseorganens sjukdomar	Sällsynta sjukdomar	Tandvård	Äldres hälsa	Ögonsjukdomar	Öron-, näsa- och halssjukdomar
Nationella primärvårdsrådet																							

## Nationella samverkansgrupper (NSG)

Metoder för kunskapsstöd

Kvalitetsregister

Uppföljning och analys

Läkemedel/medicinteknik

Forskning/Life Science

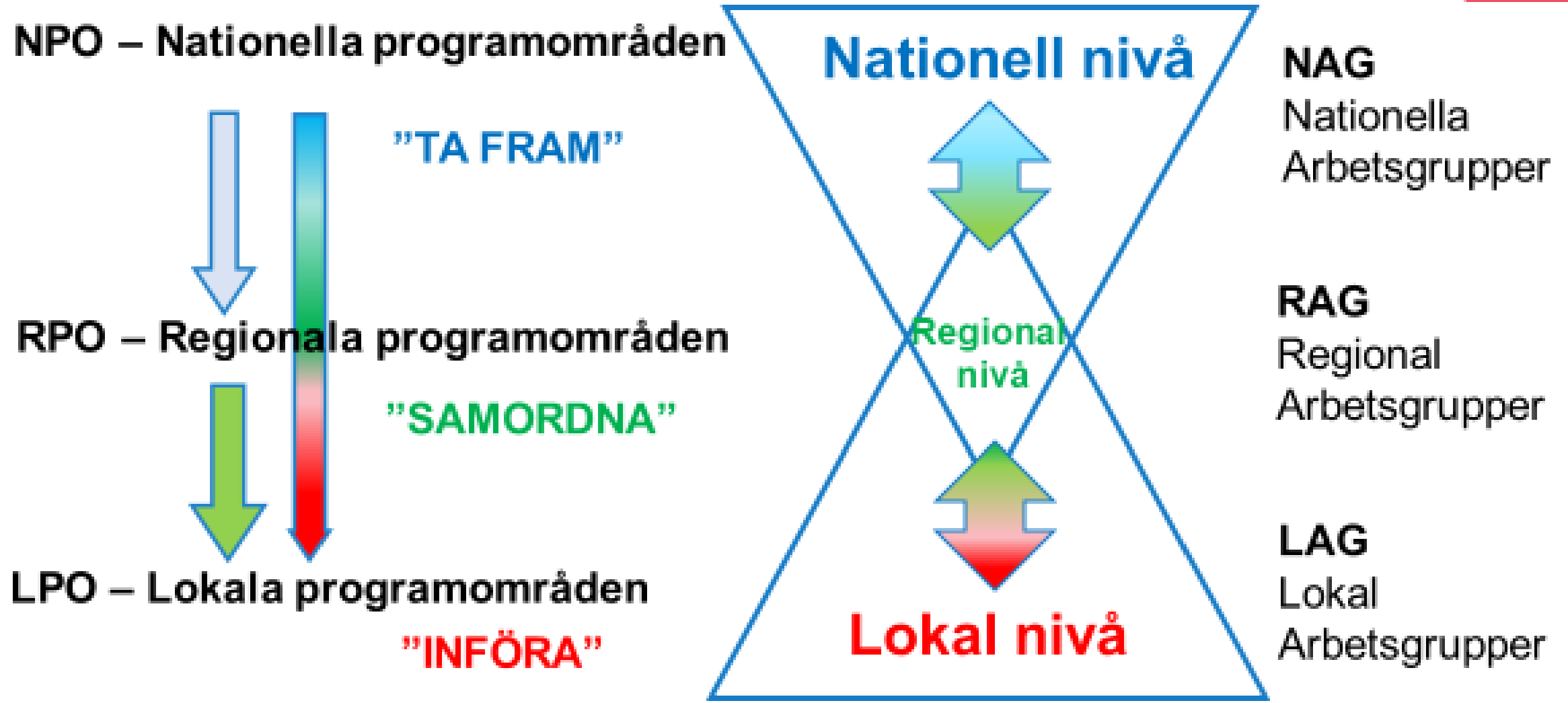
Patientsäkerhet

Strukturerad vårdinformation

Stöd för utveckling

Tillfälliga satsningar

# Struktur - programområden



## Regionernas beslut om ks-systemet (2017)

- Arbeta utifrån en gemensam vision: Vår framgång räknas i liv och jämlik hälsa. Tillsammans gör vi varandra framgångsrika.
- Samarbeta inom den gemensamma strukturen för kunskapsstyrning
- Anpassa sin regionala och lokala kunskapsorganisation till den nationella programområdes- och samverkansstrukturen
- Långsiktigt säkra en regional och lokal kunskapsorganisation
- Avsätta resurser regionalt
  - värdskap för programområden, ordförandeskap, processledare
  - experter i nationella programområden (NPO), nationella arbetsgrupper (NAG) och nationella samverkansgrupper (NSG)

## Kommunernas medverkan i ks-systemet

- För att få in det kommunala perspektivet och expertisen i de områden där region och kommun möter samma målgrupper
- För att de stöd som tas fram ska bli relevanta och möjliga att implementera för kommuner
- För att de stöd som tas fram också ska stödja och stärka samverkan mellan kommuner och regioner
- För att kommuners medarbetare har expertis och kunskap som inte finns i regionerna



# Två system för kunskapsstyrning

Nationella Programområden (NPO) (Regionalt värdskap)		Respektive NPO speglar hela värddedjan: vårdkedjan: prevention, primärvård, specialistvård, rehabilitering, omvårdnad etc.
Akut vård	Barntandvård	Medicinsk diagnostik
Barn och ungdomars hälsa	Cancersjukdomar (RCC)	Perioperativ intensivvård och transplantation
Endokrina sjukdomar	Hjärn- och kärlsjukdomar	Psykisk hälsa
Hjärn- och kärlsjukdomar	Hud- och könsjukdomar	Rehabilitering, habilitering och försäkringsmedicin
Infektionsjukdomar	Infektionssjukdomar	Reumatiska sjukdomar
Kvinnosjukdomar och förlossning	Levnadsvanor	Rörelseorganens sjukdomar
Lung- och allergisjukdomar	Lung- och allergisjukdomar	Sällsynta sjukdomar
Nervsystemets sjukdomar	Njur- och urinvägsjukdomar	Tandvård
Mag- och tarmsjukdomar	Mag- och tarmsjukdomar	Äldre hälsa
Medicinsk diagnostik	Medicinsk diagnostik	Ögonsjukdomar
Perioperativ intensivvård och transplantation	Perioperativ intensivvård och transplantation	Oron-, näsa- och hörsjukdomar
Psykisk hälsa	Psykisk hälsa	
Rehabilitering, habilitering och försäkringsmedicin	Rehabilitering, habilitering och försäkringsmedicin	
Reumatiska sjukdomar	Reumatiska sjukdomar	
Rörelseorganens sjukdomar	Rörelseorganens sjukdomar	
Sällsynta sjukdomar	Sällsynta sjukdomar	
Tandvård	Tandvård	
Äldre hälsa	Äldre hälsa	
Ögonsjukdomar	Ögonsjukdomar	
Oron-, näsa- och hörsjukdomar	Oron-, näsa- och hörsjukdomar	

Nationella primärvårdsrådet

Nationella samverkansgrupper (NSG)

Metoder för kunskapsstöd

Kvalitetsregister

Uppföljning och analys

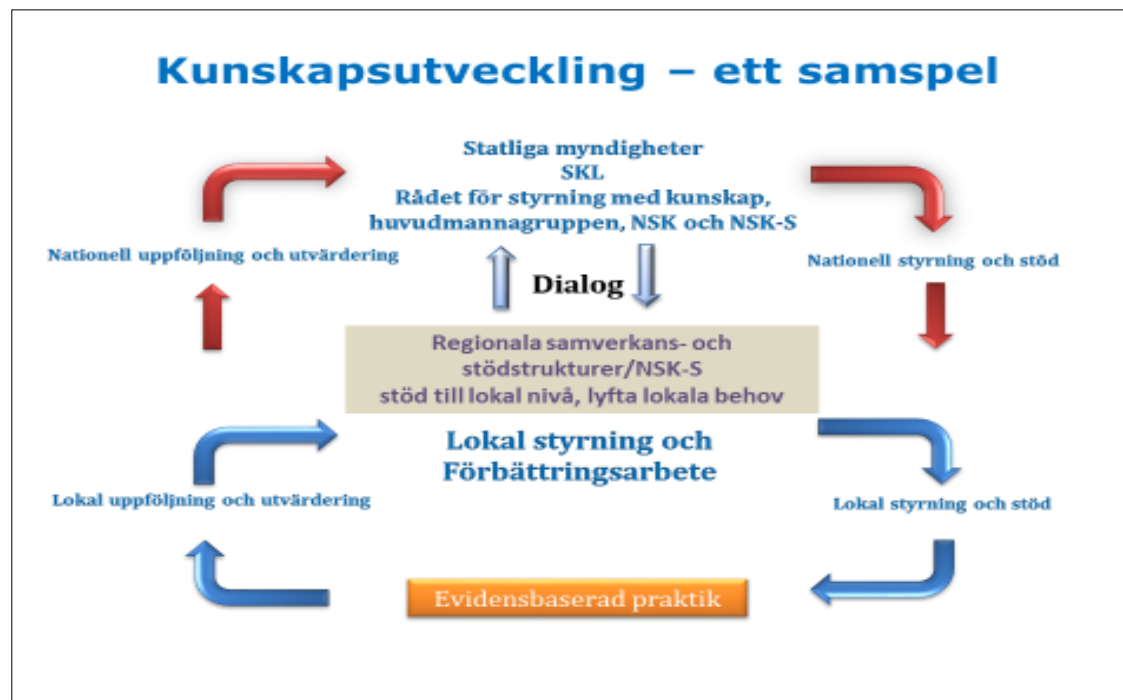
Läkemedel/medicinteknik

Forskning/Life Science

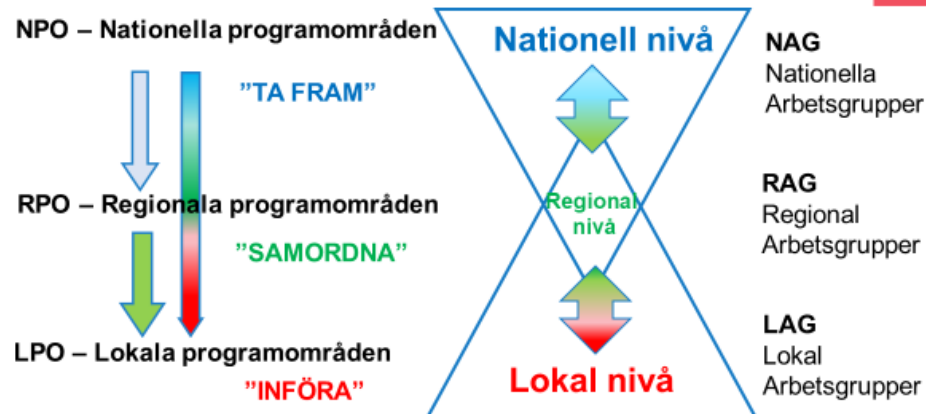
Patientsäkerhet

Strukturerad vårdinformation

Stöd för utveckling



## Struktur - programområden



# Kommunerna i det nationella ks-systemet

Nationella Programråden (NPO) (Regionalt vårdskap)		Respektive NPO speglar hela vårdkedjan: prevention, primärvård, specialistvård, rehabilitering, omvårdnad etc.
Akur vård	Åldershälsa	Åldershälsa
Barn och ungdomars hälsa	Psykisk hälsa	Psykisk hälsa
Cancersjukdomar (RCC)	Barn o unga	Barn o unga
Endokrina sjukdomar	Rehab, hab, hjälpm.	Rehab, hab, hjälpm.
Hjärn- och hörsjukdomar	Levn.-vanor	Levn.-vanor
Hud- och könsjukdomar		
Infektionssjukdomar		
Kvinnosjukdomar och förlossning		
Levnadsvanor		
Lung- och allergisjukdomar		
Nervsystemets sjukdomar		
Njär- och urinvägssjukdomar		
Mag- och tarmsjukdomar		
Medicinsk diagnostik		
Perioperativt intensivvård och transplantation		
Psykisk hälsa		
Rehabilitering, rehabilitering och försäkringsmedicin		
Reumatiska sjukdomar		
Rörelseorganens sjukdomar		
Sällsynta sjukdomar		
Tandvård		
Åldershälsa		
Öron-, näsa- och hälsosjukdomar		

25 NPO+ nationellt primärvårdsråd

5 NPO + nationellt primärvårdsråd med kommunrepresentanter

Äldres hälsa

Psykisk hälsa

Barn o unga

Rehab, hab, hjälpm.

Levn.-vanor

5 RPO med kommunrepresentanter+ regionalt primärvårdsråd

Äldres hälsa

Psykisk hälsa

Barn o unga

Rehab, hab, hjälpm.

Levn.-vanor

Utnämning till LPO RPO och NPO gnm beslut i LCHNV samt regionens kunskapsstyrningsgrupp-beredning (KSG-B).

LPO  
Äldres hälsa

LPO  
Psykisk hälsa

LPO  
Barn o unga

LPO  
Rehab, hab, hjälpm.

LPO  
Levn.vanor

Lokalt Primärvårdsråd

LAG  
Vårdförlopp  
kognitiv svikt/demens

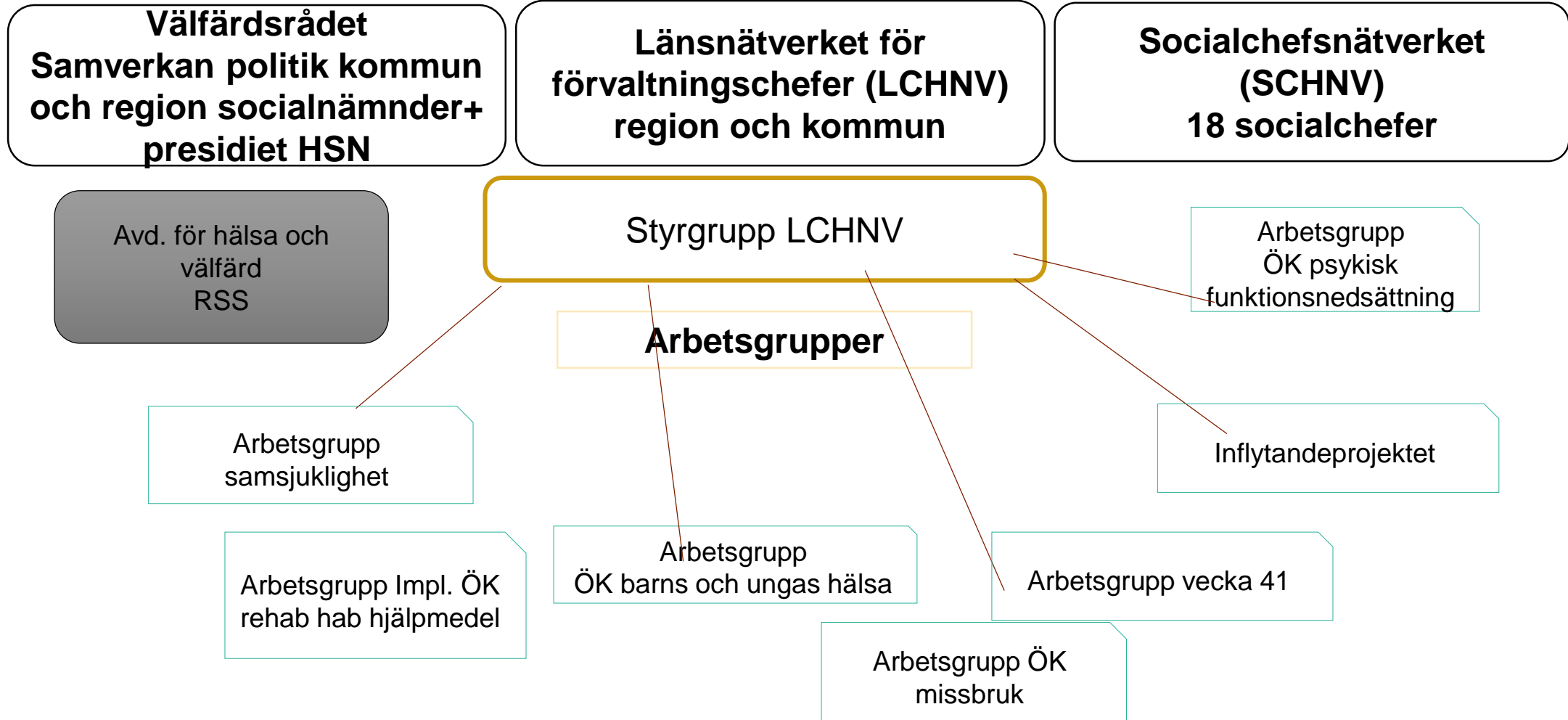
LAG VIP  
skadligt beroende/misbruk

LAG  
Införande  
Vårdförlopp  
schizofreni

LAG  
Vårdförlopp  
Osteoporos

LAG  
Vårdförlopp  
hjärtsvikt

# RSS Dalarna idag



# I Dalarna prövar vi att organisera och samordna arbetet inom de båda systemen



Regionernas ks-system  
Kunskapsstöd från 5 NPO+ nationellt primärvårdsråd med kommunrepresentanter

Nationell plattform för evidensbaserad praktik  
Nationella kunskapsstöd

5 RPO+ reg. primärvårdsråd med kommunrepresentanter

RSS Dalarna

LPO  
Äldres hälsa

LPO  
Psykisk hälsa

LPO  
Barn o

LPO  
Rehab, hab.

LPO  
Levn-

Lokalt Primärvårdsråd

Styrgrupp  
God och nära vård

LAG  
Vårdförlopp  
kognitiv svikt/demens

LAG VIP  
skadligt beroende

LAG  
Vårdförlopp  
Osteoporos

LAG  
Vårdförlopp  
hjärtsvikt

LAG SUS

LAG En samlad UH

LAG  
ÖK psykisk funktionsnedsättning

LAG Samsjuklighet

ÖK barns och ungas hälsa

LAG

LAG  
Impl. ÖK Rehab, hab, hjälpmedel

LAG  
Inflytandeprojektet

# Vad är på gång i inom den nationella kunskapsstyrningen?

VIP- Nationellt vård- och insatsprogram **skadligt bruk (missbruk) och beroende** -på remiss.

PSV -Nationella Personcentrerade och sammanhållna vårdförlopp -på remiss

- Osteoporos

- Hjärtsvikt

- **Kognitiv svikt/demens- kommun-region svar gnm LPO Äldres hälsa**

PSV för införande/implementering:

- PSV Schizofreni förstagångsinsjuknande.

**Dalarna i nationella grupper!**

- NAG palliativ vård- ledamöter från Ludvika och Älvdalen

- RSS med i NSG Stöd för Utveckling

- Notera också: Utredningen om en kunskapsbaserad hälso- och sjukvård SOU 2020:47

# Pågående samverkansuppdrag i länet

---

Välfärdsrådet 7 oktober 2020  
Avdelningen för hälsa och välfärd (RSS Dalarna)

# Regionala överenskommelser

- ÖK Barn och unga- framtagande ny
- ÖK Psyk funktionsnedsättning vuxen- revidering
- ÖK missbruk/beroende VIP Skadlig bruk beroende- revidering
- Implementering ÖK rehab hab hjälpmedel

# Arbete med stöd av statliga stimulansmedel

- Inflytandeprojektet (ÖK psykisk hälsa Brukarmedverkan)
- Vecka 41! <https://www.regiondalarna.se/>
- LAG samsjuklighet
- Utvecklingsinsatser utifrån handlingsplaner, mobila team och kunskapsbaserad hsv/soctjänst(kommuner)
- Vårdens medarbetare (ÖK god och nära vård 2020) (kommuner)
- Uppdrag Kvinnofrid (ÖK "Kvinnofrid" 2018-2020)



# Regionala samverkansuppdrag

- Styrgrupp god och nära vård
- Processledare Styrgrupp god och nära vård
- Familjecentraler
- Remiss och implementering av vårdförlopp, VIP

# Regionala samverkansuppdrag

- *På gång och/eller omtag:*
- TSI missbruk/beroende unga SKRs handlingsplan
- Utvärdering TN-platserna
- Handlingsplan och analys psykisk hälsa
- Nya ÖK god och nära vård, psykisk hälsa 2021 etc.
- Yrkesresan (kommuner)
- m.m. m.m.

# UTKAST

# Instruktion

# Välfärdsrådet

---

Välfärdsrådet 7 oktober 2020

Avdelningen för hälsa och välfärd (RSS Dalarna)

# Instruktion Valfärdsrådet

- INLEDNING
- DEFINITIONER
- MÅL

- 1 § Valfärdsrådets sammansättning
- 2 § Presidium och ordförande
- 3 § Arbetsformer för Valfärdsrådet
- 4 § Arbetsformer för Valfärdsrådets presidium
- 5 § Behandling av ärenden och Valfärdsrådets beslut
- 6 § Ersättning/arvoden
- 7 § Godkännande av anteckningar
- 8 § Fastställande av instruktion
- 9 § Översyn av Instruktion
- 10 § Giltighetstid

# Instruktion Valfärdsrådet

- **INLEDNING**
  - DEFINITIONER
  - MÅL
  - UPPDRAG
- Valfärdsrådet är ett **politiskt samverkansorgan på övergripande och strategisk nivå för länets socialtjänst och hälso- och sjukvård**. En politisk samverkan mellan länets kommuner och Region Dalarna är en förutsättning för ett framgångsrikt arbete som syftar till att ge medborgarna i Dalarna en god och jämlik vård och socialtjänst av god kvalitet.

# Instruktion Velfärdsrådet

- **INLEDNING**
  - DEFINITIONER
  - MÅL
  - UPPDRAG
- För att ta detta ansvar **krävs ett arbete med kunskapsstyrning för att tillse att ändamålsenliga kunskapsstöd används i mötet med patienter och brukare.** En stor andel av de individer som får insatser från regionen och/eller den kommunala hälso- och sjukvården får också insatser från den sociala omsorgen. Kunskapsstyrning inom socialtjänst och hälso- och sjukvård är därvid mycket nära förknippade.
  - **Velfärdsrådet är en central aktör inom RSS Dalarna.**

# Instruktion Valfärdsrådet

- INLEDNING
  - DEFINITIONER
  - **MÅL**
  - UPPDRAG
- Valfärdsrådet utgör **ett forum för det övergripande strategiska och regionala samverkansarbetet** mellan Region Dalarna och Dalarnas kommuner och syftar till att åstadkomma en positiv utveckling inom området hälsa- och välfärd.
  - **Målet för samverkan kring kunskapsstyrning** är att säkerställa att patienter och brukare i Dalarna får en kunskapsbaserad, jämlik och resurseffektiv vård och omsorg av hög kvalitet.

# Instruktion Välfärdsrådet

- INLEDNING
  - DEFINITIONER
  - MÅL
  - **UPPDRAG**
- Välfärdsrådet ska **följa utvecklingen och samverka i frågor inom hälsa och välfärd som är strategiskt viktiga för Dalarna**. Detta omfattar kommunernas socialtjänst och kommunernas och regionens hälso- och sjukvård varvid **särskild uppmärksamhet ska ägnas åt kunskapsstyrning och gemensamma utvecklingsprocesser inom verksamheter som bedrivs i Region Dalarna, kommunerna och av privata vårdgivare**.
  - Välfärdsrådet kan genom samverkan **politiskt prioritera gemensamma kunskaps- och utvecklingsfrågor genom att** t.ex. rekommendera beslut om länsövergripande överenskommelser inom vård och omsorg, föreslå implementering av kunskapsstöd och gemensam verksamhetsutveckling. Huvudmännen har dock alltid det yttersta ansvaret och beslutanderätten för sin verksamhet.



# Instruktion Valfördrådet

## 1 § Valfördrådets sammansättning

## 2 § Presidium och ordförande

- Kommunernas ledamöter utgörs av ordförande i socialnämnd eller motsvarande nämnd. Regionens ledamöter består av presidiet i Region Dalarnas hälso- och sjukvårdsnämnd.
- Region Dalarnas ordförande i hälso- och sjukvårdsnämnd är ordförande i Valfördrådet.
- Kommunerna utser tillsammans en vice ordförande i Valfördrådet.
- Ordförande och vice ordförande utgör Valfördrådets presidium.

# Instruktion Valfördrådet

3 § Arbetsformer för Valfördrådet

4 § Arbetsformer för Valfördrådets presidium

5 § **Behandling av ärenden och Valfördrådets beslut**

- **Sammanträdena i Valfördrådet ska präglas av öppenhet, dialog och tillit.** Den gemensamma diskussionen och hanteringen av ärenden syftar till att uppnå en samstämmighet avseende politisk samverkan i strategiskt viktiga frågor för arbetet inom området hälsa och välfärd.
- Valfördrådet är ett politiskt samverkansorgan och **dess arbetsformer regleras inte i kommunallagen.** Valfördrådet har därför ingen självständig beslutanderätt. Besluten i Valfördrådet formuleras som **”Beslut om rekommendation till kommuner och region”**.

# Instruktion Välfärdsrådet

6 § Ersättning/arvoden

7 § Godkännande av anteckningar

8 § **Fastställande av instruktion**

9 § **Översyn av Instruktion**

10 § **Giltighetstid**

- Denna instruktion fastställs och ändras genom beslut i Hälso- och sjukvårdsnämnd i Region Dalarna.
- Översyn av denna Instruktion skall alltid ske innan årsskiftet efter det att allmänna val av ledamöter till fullmäktige i region och kommuner har ägt rum.
- Denna Instruktion träder i kraft från och med 1 januari 2021.