

# Nytt RSS-avtal 2023-2026

Avtal om:  
Finansiering av verksamheten under  
fyra år.

Regionen driver och leder  
verksamheten genom avdelningen för  
hälsa och välfärd.

Utökning tre till fyra tjänster.  
4 mkr/år.

Ytterst sett: En viljeförklaring mellan  
länets huvudmän att vilja samverka -  
för individernas bästa.



# Nytt RSS-avtal

- Bakgrund, historik
- Utvärdering RSS
- Omdaning av RSS
- RSS framöver

Huvudsakliga skäl för en utökning:

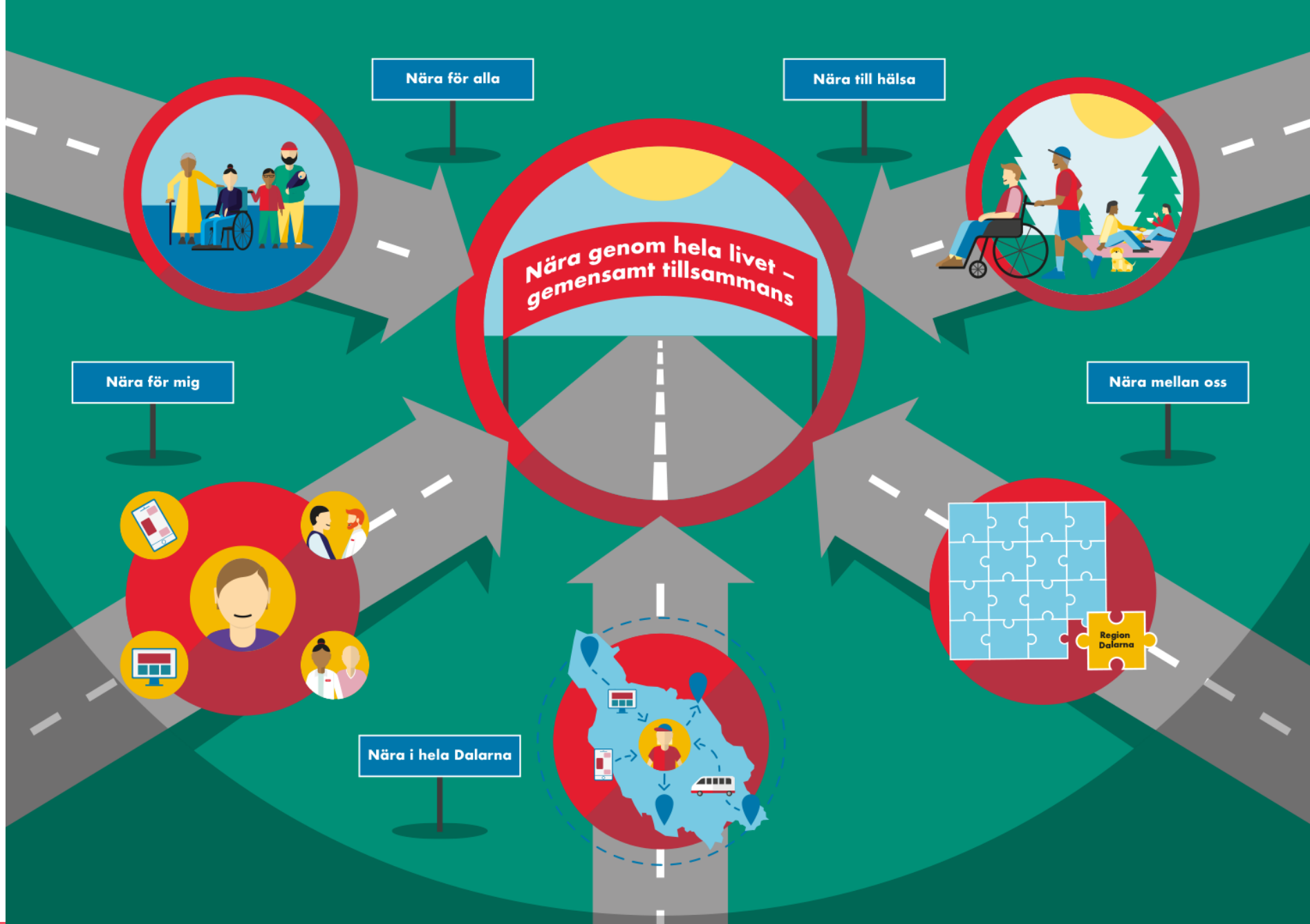
1. RSS som **nationell dialogpart** till den lokala nivån. Samla sprida, stödda allt nationellt kunskapsstöd och utvecklingsfrågor inom socialtjänst och näraliggande hsv.
2. Nationell nivå "nyttjar" och **förväntar sig att RSS** ska utföra mycket av arbetet ut till den lokala nivån.
3. RSS **stödjer kvalitetsarbete** som kan vara svårt att klara av och ha adekvat kompetens till på den lokala nivån: för tex implementering, systematisk uppföljning, kompetensutveckling, utvärdering, utredningar, analyser, kartläggningar m.m..
4. I den kommande socialtjänstlagen krav på att socialtjänsten ska bedriva sina verksamheter i överensstämmelse **med vetenskap och beprövad erfarenhet**. Kommer medföra höga krav på kommunerna att bedriva ovan nämnda typ av kvalitetsarbete.
5. RSS Dalarna hade från början fem tjänster -nu finns tre och "omdaningen" kräver en **fler resurser och en annan kompetens**.

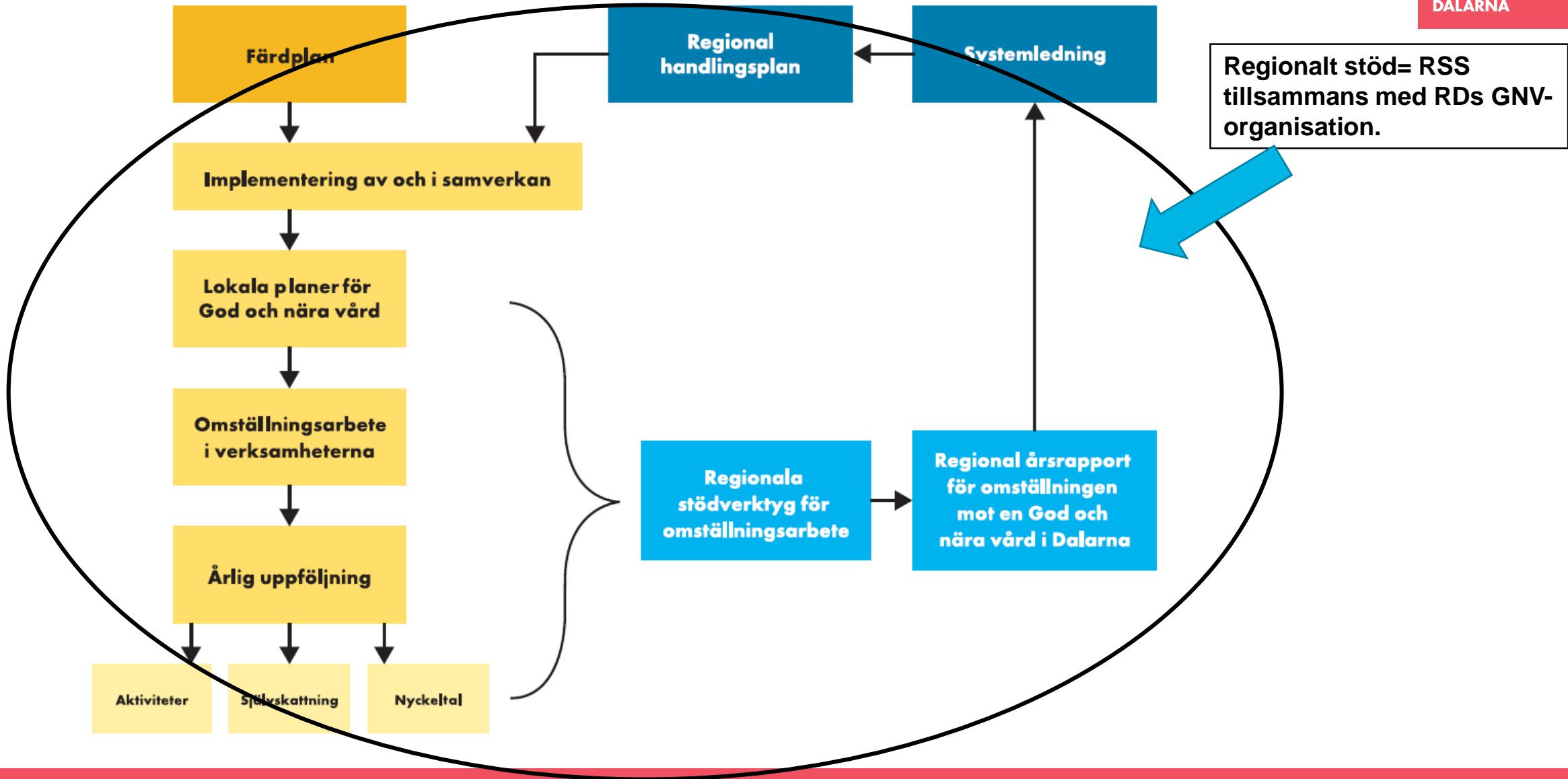
# Rapport från den regionala samverkans- och stödstrukturen RSS Dalarna

---

# Idag:

- **Regionalt stöd god och nära vård**
- **Psykisk hälsa: Vecka 41+ Instruktörsutbildning MHFA**
- **HVB-samverkan**





# Regionalt stöd i omställningsarbetet

- Region Dalarna och den regionala samverkans- och stödstrukturen (RSS) ger ett övergripande stöd för omställningsarbetet på regional nivå med fokus på implementering och uppföljning.
- Årligen kommer en regional redovisning att sammanställas som beskriver omställningen till God och nära vård i Dalarna.
- Regionala stödverktyg för hur arbetet kan bedrivas i kommunerna och i regionen kommer utvecklas under resan och löpande spridas

## Mål med regionalt stöd:

Det regionala stödet handlar om att stödja omställningen i Dalarna och ska bidra till att:

- Öka förutsättningarna för samverkan regionalt och lokalt.
- Stödja strukturer och utveckla stöd och verktyg för implementering.
- Stärka arbetet med systematisk uppföljning och analys
- Främja helhetsperspektiv och skapa långsiktighet

Regionalt stöd

Det innebär att stödja omställningen regionalt på såväl strategisk nivå som verksamhetsnära nivå.

Ytterst sett ska det regionala stödet bidra till att nå målen med God och nära vård i Dalarna i den länsgemensamma strategin.





# Ex: Samverkansaktiviteter: Utveckla stöd och verktyg

- Samla in hur omställningen går i länet
- Sprida implementeringsstöd
- Involvera brukarorganisationer och brukarråd
- Arrangera GNV-seminarier med Högskolan Dalarna
- Utveckla verktygslådan som består av både verktyg och kunskap om:
  - Jämställdhet och jämlikhet
  - Implementering
  - Evidensbaserad praktik
  - Personcentrerade förhållningssätt

# Ex: Samverkansaktiviteter: Främja helhetssyn och skapa långsiktighet

Nu:

- **Lanseringskonferens** som sedan blir årlig
- Ta fram årshjul för färdplanens delar
- Utarbeta organisationen för systemledningen

Höst/senare:

- Gemensam turné i länet som också är återbesök
- Koppla ihop rapporteringen av ÖK och strategier
- Involvera LPO:erna
- Knyta GNV till en helhet i regionen och Länsstyrelsen



**REGION DALARNA**

**Lanseringskonferens: Strategi för God och Nära Vård i Dalarna 2022-2030**

**INBJUDAN**

Välkomna att följa med på Dalarnas fortsatta resa mot en God och nära vård!

Omställningen till en God och nära vård pågår runt om i Sverige på lokal, regional och nationell nivå. Arbetet ligger i linje med WHO:s mål för hälso- och sjukvård samt genomförandet av FN:s Agenda 2030 - de globala målen för hållbar utveckling.

Här i Dalarna pågår arbetet redan på många håll och som stöd i det pågående och framtida arbetet har en länsgemensam strategi tagits fram i bred samverkan mellan Region Dalarna och länets 15 kommuner.

Under denna förmiddag kommer strategins innehåll att presenteras och vi kommer få en inblick i omställningsarbetet från nationell nivå och inspireras av andras pågående omställningsarbete i samverkan.

**Tid:** Fredagen den 16 september Kl. 09.00-12.00

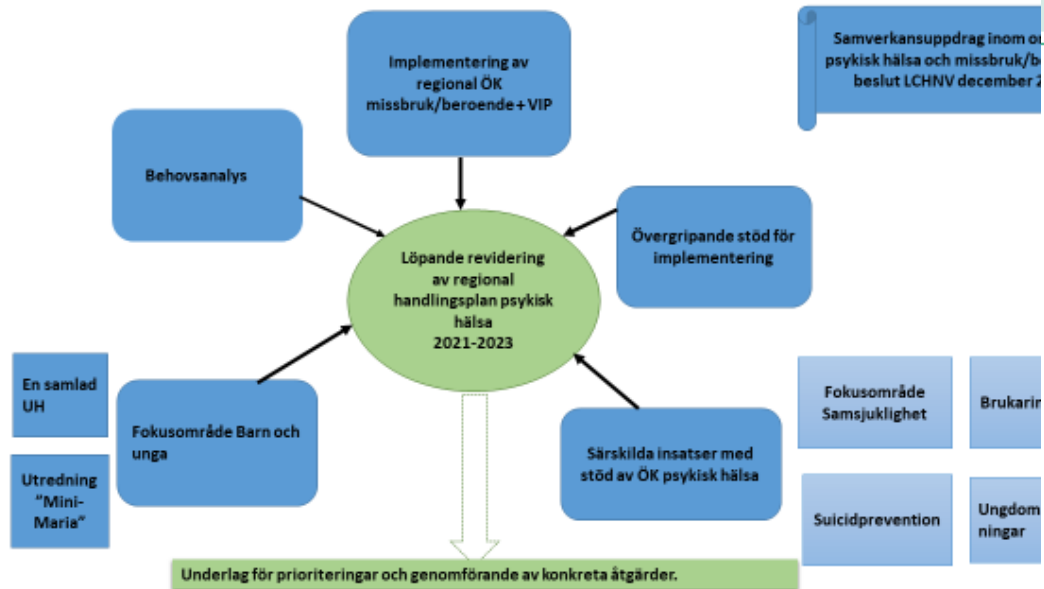
**Plats:** Digital sändning (går att se i efterhand).

**Anmälan:** Senast torsdagen den 15 september via [formulär](#).

Länk till sändningen skickas ut några dagar innan konferensen.

**Målgrupp:** Chefer, medarbetare och politiker inom länets kommuner (såväl vård, omsorg, socialtjänst och skola mfl.) och Region Dalarna.

# Psykisk hälsa: läns-gemensamma medel




Pinna för vecka 41: gediget program kommer!

## Inbjudan till dig som är anställd i kommun eller region i Dalarnas län

De flesta känner till första hjälpen genom hjärt- och lungräddning vid akut kroppslig sjukdom men alla är inte lika bekanta med att det numera finns en Första hjälpen-utbildning kring psykiskt livskristillstånd. Trots att sannolikheten är större att fler idag behöver ingripa i ett kristillstånd kopplat psykisk ohälsa på grund av en utbredd psykisk ohälsa i samhället.

Region Dalarna vill därför nå ut med mer kunskap kring människors psykiska hälsa genom att erbjuda 20 platser till en instruktörsutbildning i MHFA med syfte att öka antalet första hjälpare samt att minska stigma kring psykisk ohälsa och förebygga suicid.

Första hjälpen till psykisk hälsa är en evidensbaserad utbildning som ökar deltagarens kompetens att identifiera och bemöta personer med psykisk ohälsa. Deltagaren får framförallt verktyg i att kommunicera lyhört och fördomsfritt med människor i behov; tills den drabbade får professionell hjälp. Som instruktör får du behörighet att utbildare i tre inriktningarna: ungdom, vuxen och äldre.

### Målgrupp

Anställda inom Dalarnas kommuner och Region Dalarna.

För att gå instruktörsutbildningen bör du:

- vara pedagogisk och ha en positiv attityd till personer med psykisk ohälsa
- trivas med att prata inför andra och vara inställd på att hålla i utbildning
- med fördel själv ha gått utbildningen Första hjälpen till psykisk hälsa.
- ha en förankrad långsiktig planering för uppdraget som instruktör av

### När

Instruktörsutbildningen ges under fem dagar av huvudinstruktörer från för suicidforskning och prevention, Karolinska institutet. 29 augusti Falun.

### Som instruktör

- kan du bidra till att utbilda första hjälpare genom att öka deras kunskaper och färdigheter i mötet med människor som har en psykisk ohälsa.
- kan du bidra till att fler får kunskap om vår gemensamma omfattande





# Länsövergripande HVB

Jasmin Löf Borlänge kommun & Carina Wadås Region Dalarna

Ny organisationsform som ökar synergier mellan de kommunala och regionala insatserna.

Personer med samsjuklighet ska få hjälp med både missbruket och den psykiska problematiken samtidigt.

Hälso- och sjukvården & Socialtjänsten bör erbjuda integrerade behandlingsmetoder.

# Målgrupp

- ▶ Unga män och kvinnor samt icke-binära personer från 16 år till och med 20 år
- ▶ Misstanke om samsjuklighet i form av riskbruk, skadligt bruk eller beroendeproblematik i kombination med neuropsykiatriska funktionsnedsättningar och- eller andra psykiska besvär
- ▶ Placering enligt SoL och LVU .



# Vart är vi nu?

## **Maj**

Förankring i Länschefsnätverket 1 juni

Upprätta samverkansavtal mellan Regiondalarna och Placerings&vårdkommun

## **Maj – Augusti**

Informationspridning och förankring i respektive kommun.

Information Velfärdsrådet 25 augusti

## **September/oktober**

Ärende för beslut i kommunernas nämnder