

RSS DALARNA

REGIONAL SAMVERKANS- OCH STÖDSTRUKTUR FÖR
LÄNETS FEMTON KOMMUNER OCH REGION DALARNA



Effektiv bemanning

Länschefsnätverkets rapport till LGRS

17 november 2023



Bakgrund

Juni 2023 LGRS uppdrag till Länschefsnätverket (LCHNV):

- *Ta fram förslag på gemensamma förhållningssätt/arbetssätt/åtgärder för Dalarnas kommuner och Regionen gällande effektiv bemanning med syfte att möta kompetensutmaningen. Ta vara på de goda exemplen.*
- Förslag på åtgärder ska redovisas LGRS 16 november

Uppdraget har beretts i Styrgrupp för Länschefsnätverket och i Länschefsnätverket under möten i september, oktober och november.

9 november hade Länschefsnätverket en fördjupad workshop maa uppdraget.

GÄGNEF



LEKSANDS
KOMMUN



Falu
kommun



HEDEMORA
KOMMUN



MORA
KOMMUN

RSS DALARNA

REGIONAL SAMVERKANS- OCH STÖDSTRUKTUR FÖR
LÄNETS FEMTON KOMMUNER OCH REGION DALARNA



Malung-Sälens kommun



Älvdalens kommun
Älvdaelien tjjelte

SMEDJEBÄCKEN
Smedjebackens kommun

RÄTTVIKS
KOMMUN



SÄTERS KOMMUN



Vansbro
kommun



BORLÄNGE



LUDVIKA
KOMMUN



ORSA
KOMMUN

Vad gör RSS Dalarna?

- Stödjer **utvecklingen av en evidensbaserad praktik** inom socialtjänsten och den näraliggande hälso- och sjukvården i Dalarna.
- Stödjer **strategisk samverkan** *mellan länets femton kommuner, och mellan länets kommuner och Region Dalarna* genom en regional samverkansstruktur.
- Bedriver **regionala utvecklingsarbeten** i samverkan inom socialtjänsten och näraliggande hälso- och sjukvård.
- **Del av nationell struktur och nationell dialogpart** för kunskapsstyrning inom socialtjänsten med SKR och myndigheter (nationell dialogpart)

RSS Dalarnas samverkansstruktur -beslutande samverkansorgan

Välfrädrådet
region och kommuner
(länets högsta politiska ledning för
socialtjänst och hälso- och sjukvård)

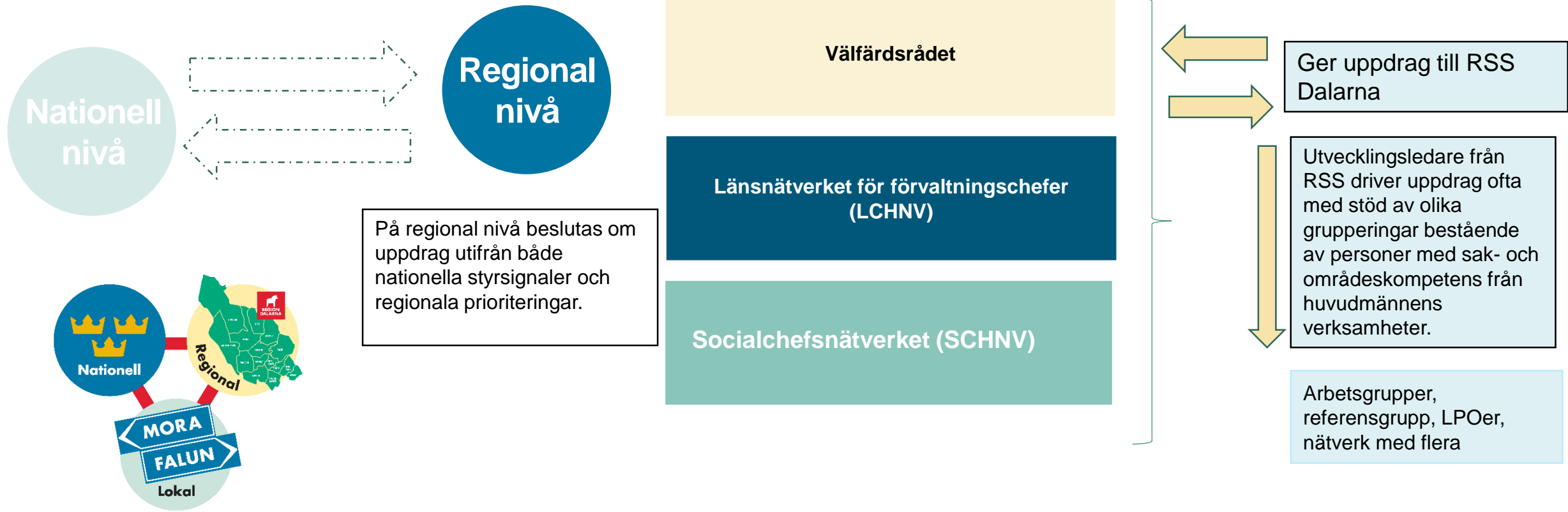
**Länsnätverket för förvaltningschefer
(LCHNV)** region och kommuner
(länets högsta tjänsteledning för
socialtjänst och hälso- och sjukvård)

Styrgrupp LCHNV
(tre region-och tre
kommunrepresentanter från LCHNV)

Socialchefs nätverket (SCHNV)
kommuner
(länets högsta tjänsteledning för
socialtjänst)

Styrgrupp SCHNV
(tre kommunrepresentanter från
SCHNV)

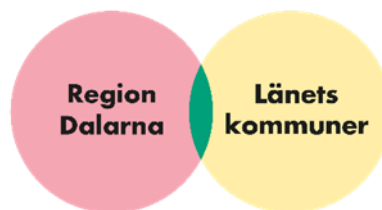
Uppdragsgivare inom RSS Dalarna



RSS samverkansorgan är en del av Dalarnas systemledning

BDU, Beredning för Dalarnas utveckling

Politiskt samverkansorgan region och kommuner (ordf. kommunstyrelser och regionstyrelse)



Välfärdsrådet

Politiskt samverkansorgan region och kommuner (ordf. länets socialnämnder och presidiet i Region Dalarnas hälso- och sjukvårdsnämnd, HSN)

Ledningsgrupp för regional samverkan, LGRS region och kommuner (länets högsta tjänsteledning, kommundirektörer och regiondirektör)



Länsnätverket för förvaltningschefer (LCHNV) region och kommuner (länets högsta tjänsteledning för socialtjänst och hälso- och sjukvård)

Länschefs nätverket har grubblat...

- Det pågår en lång rad initiativ kring kompetensförsörjningsutmaningen på nationell regional och lokal nivå. Hur kan detta uppdrag komplettera på bästa sätt?
- Vilka sammanhang kan vi konkret samverka kring? Vård & omsorg eller samtliga verksamheter som har utmaningar med bemanning ex LSS, socialpsykiatri? Eller utifrån bristkompetenser: sjuksköterska, undersköterska, arbetsterapeut, fysioterapeut, m.fl..
- Är det möjligt att samverka kring alla olika yrkeskategorier som finns i region och kommun jmför tex den högspecialiserade vårdens kompetenser.
- Är det främst mellankommunal samverkan som är möjlig? Eller delregional samverkan 2-3 kommuner och RD lokalt?
- Kan "operativa åtgärder" kollidera med det kommunala självstyret, frågor för arbetsmarknadens parter... rimligt med politisk förankring etc.

LCHNVs förslag

1. Under 2024- internt arbete och lokal samverkan
2. En långsiktig handlingsplan tillsammans med HR

Kort sikt – Sommaren 2024

Inventera behov och resurser internt

LCHNV rekommenderar kommundirektörerna att "ta hem" och göra inventeringar gällande ex:

- Ändrade tjänsters utformning ex SSK skolhälsovård till äldreomsorg
- Bemanningsekonomi (enligt S. Åhman) Ex. städinsatser inom hemtjänst
- Bonusar – sänka eller ta bort
- Digital läkarkonsultation- bestämma lokalt

Kort sikt – Sommaren 2024

Samverka mellan kommungrannar och/eller mellan kommun och RD

- Samarbeta för att det inte ska finnas behov av lönebonusar/bonustrappor, att sälja veckor, och semesterperioder
- Dela på ngn tjänst under sommaren (ssk, rehabpersonal PV-nivå?)

Långsiktig handlingsplan

1. Gemensam analys och stöd av HR –chefer regional nivå om långsiktiga gemensamma åtgärder och förhållningssätt.
2. Gemensamt journalsystem region och kommun (jmfr Västmanland)

Långsiktig handlingsplan- Samverkan och analys med stöd av HR regionalt

- HR-chefer regionalt behöver analysera *tillsammans med strategisk ledning för socialtjänst och hälso- och sjukvård* olika typer av åtgärder. HR behöver hjälpa till med genomförande av risk- och konsekvensanalyser (RKA) när det gäller gemensamma och nya förhållningssätt och nya åtgärder
- T.ex. fler semesterperioder, avveckling av bonus, färre bemanningsföretag, införande av gemensamma bättre lönesystem, gemensam schemaplanering, lönekartläggning, körkortssubventioner, lön istf studielån vid bristyrken (arbetsterapeut sista termin).

Långsiktig handlingsplan- Samverkan och analys med stöd av HR regionalt

- Om hur vi synliggör våra verksamheter som attraktiva arbetsgivare/verksamheter- för alla yrkeskategorier
- Utveckla äldreomsorgens kompetenser -här finns möjlighet att tänka in andra kompetenser än ssk, usk, vårdbiträde.

Långsiktig handlingsplan- gemensamt journalsystem

- En förutsättning för att möta kompetensutmaningen är möjligheten **att dela på tjänster** mellan verksamheterna/huvudmännen och att **ha samordnade verksamheter** (med integrerade arbetssätt)

T.ex. gemensam chef RS/kommun för Vårdcentral och omsorgsförvaltning, gemensam arbetsterapeut inom LSS/ÄO mellan kommuner med flera.

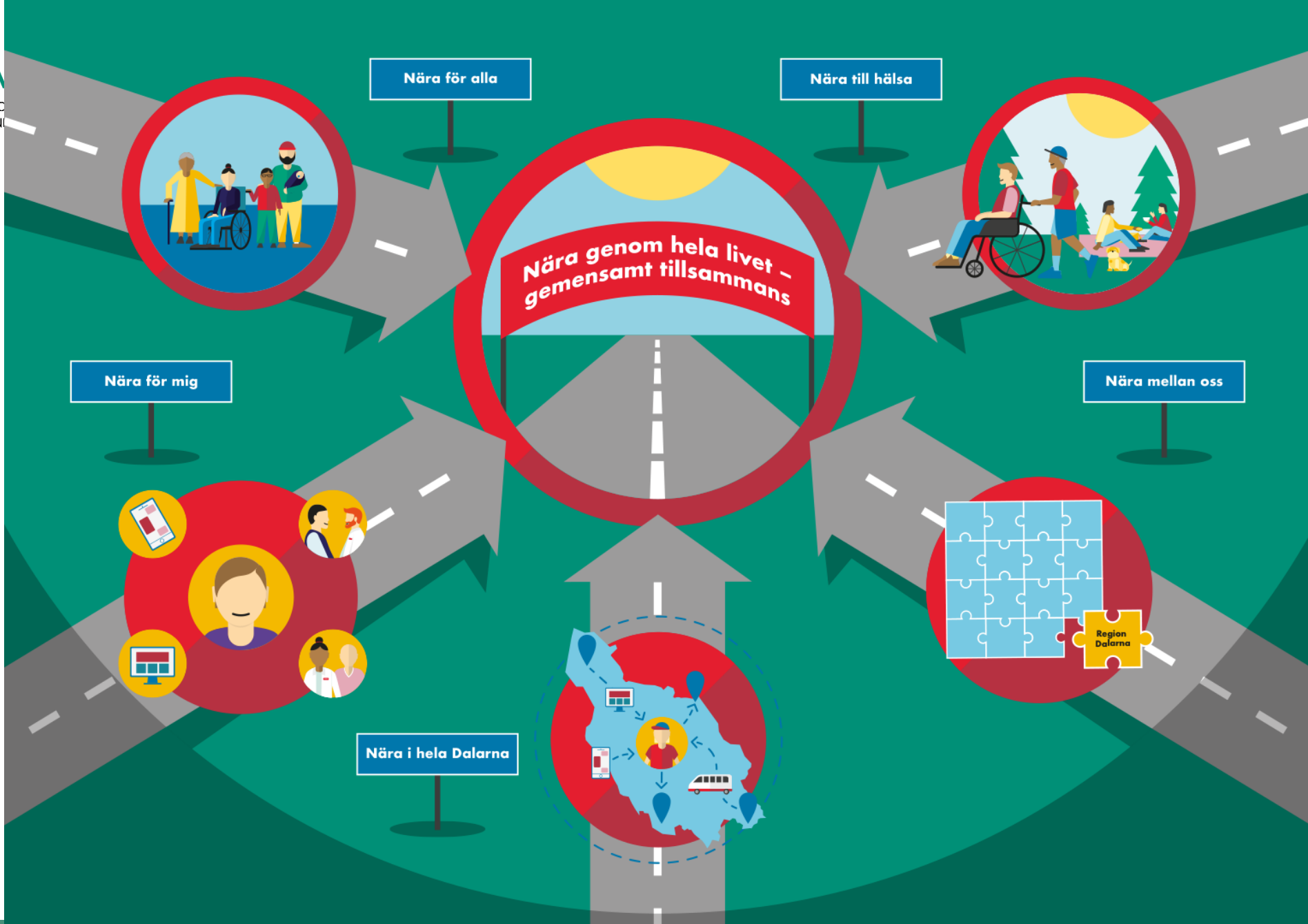
MEN journalsystemen sätter hinder och omöjliggör i hög utsträckning p.g.a journalsystemen (IT-säkerhet, sekretess).

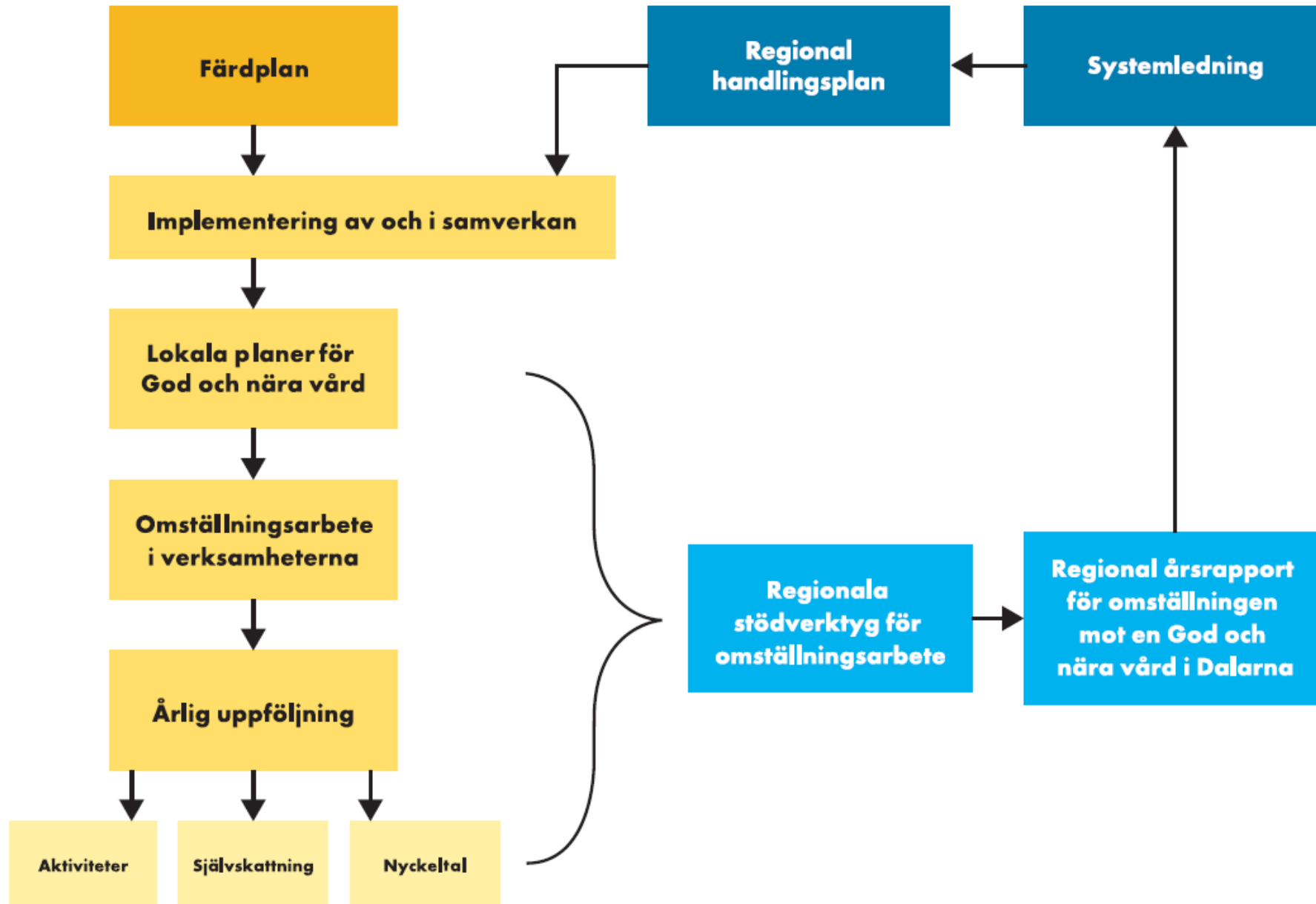
Långsiktig handlingsplan- gemensamt journalsystem

- Men Västmanland lär ha lyckats- varför kan inte vi?

Pilotprojekt som startade 2017- fr.o.m. i höst har länets alla kommuner och Region Västmanland gemensamt journalsystem. Används av HSL-personal i region och kommun dvs. sjuksköterskor, arbetsterapeuter, fysioterapeuter och annan legitimerad personal.

- Arbetet med Cosmic Link pågår just nu- tänkbar arena för fortsatt samverkan. Eller finns det ett pågående uppdrag internt i regionen från BDU..?





Åtgärdsförslag kopplat till omställningen god och nära vård

- **Fler komplicerade (ex multidiagnoser) brukare/patienter till kommunerna.**
Detta under förutsättning med ett utökat och säkrat stöd från läkare från primärvården.
- **Samarbete och samverkan mellan region och kommunerna gällande:**
 - Egenmonitorering (ex blodtryck, blodsocker), utveckla ytterligare i hela länet.
 - Digitalisering och AI. Förutsättningar för optimal resursanvändning.
 - Mobila team

Reflektioner?

