

**RSS DALARNA**

REGIONAL SAMVERKANS- OCH STÖDSTRUKTUR FÖR  
LÄNETS FEMTON KOMMUNER OCH REGION DALARNA



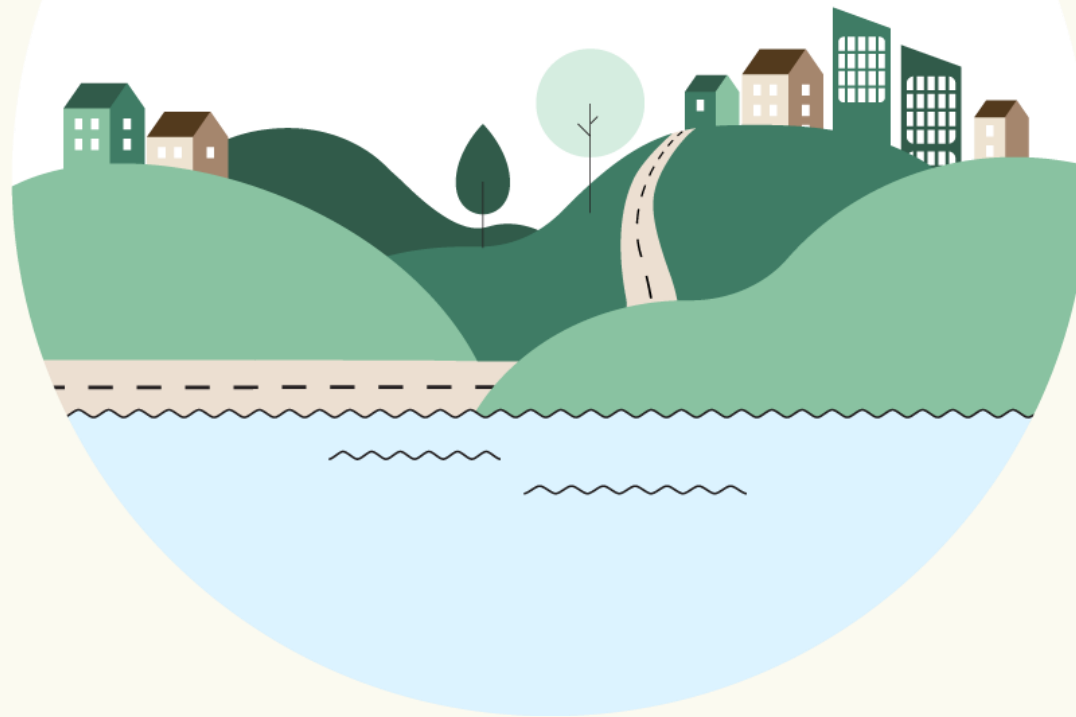
# Info om Yrkesresan Välfärdsrådet

---

2023-12-06

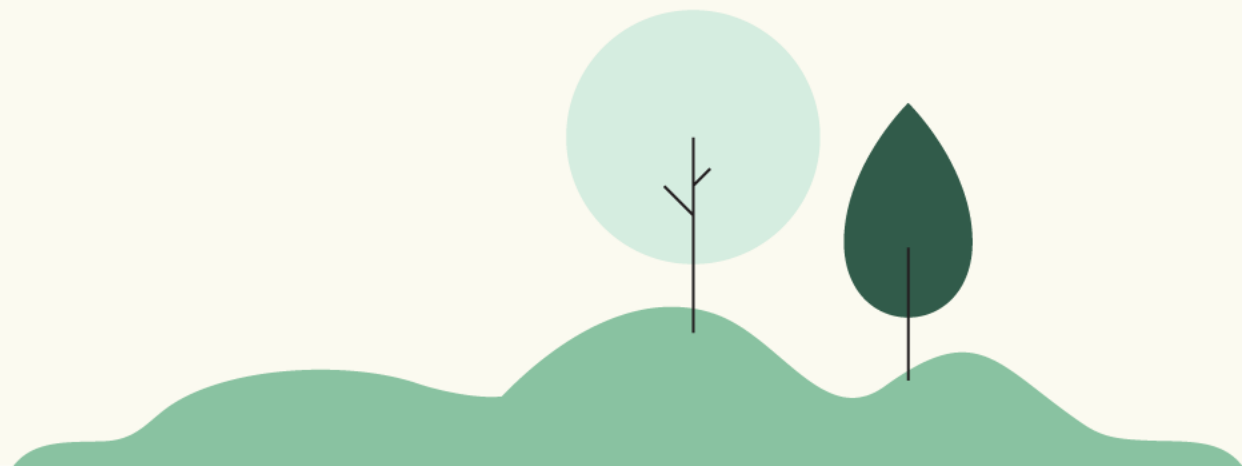
Projektledare Stina Taugböl

**yrkesresan**



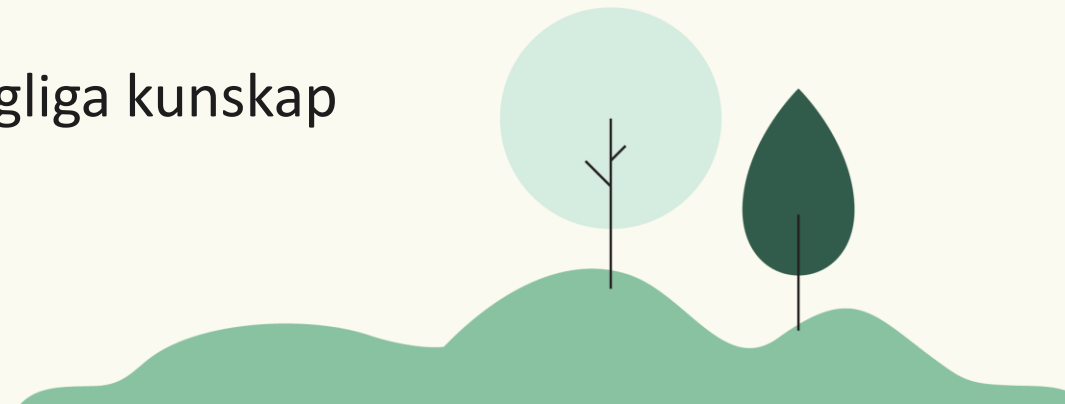
# Det här är Yrkesresan

Film om Yrkesresan.



# Fem snabba om Yrkesresan

- 1 Introduktion till yrket
- 2 Kontinuerlig kompetensutveckling
- 3 Komplement till grundutbildning
- 4 Stöd i yrkesrollen som medarbetare och chef
- 5 På ett samlat sätt tillgång till bästa tillgängliga kunskap



# Därför behövs Yrkesresan



Bidrar till att ge kvalitet i varje möte mellan invånare och socialtjänstens medarbetare



Bidrar till en kunskapsbaserad, jämställd och jämlik socialtjänst



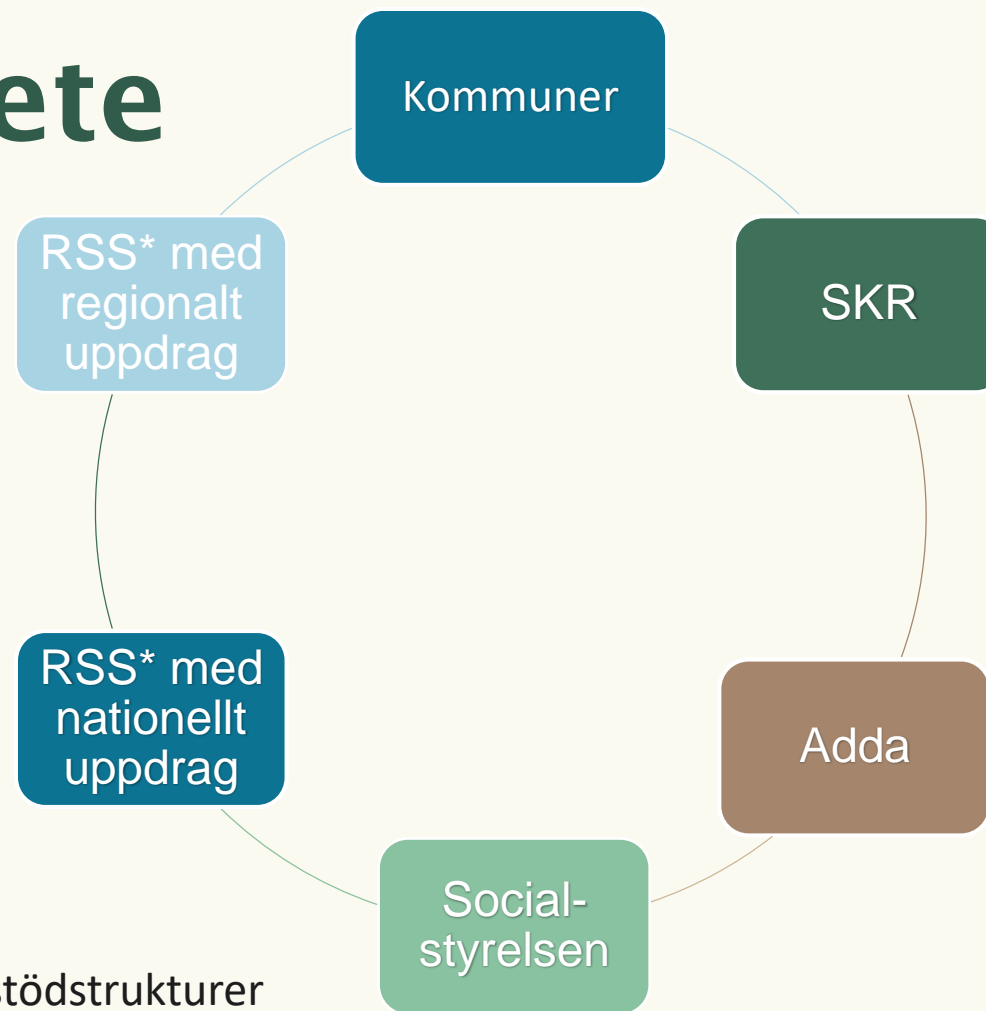
Bidrar till att stärka kompetens och yrkesstolthet bland socialtjänstens medarbetare



Samarbete bidrar till att vi kan åstadkomma mer tillsammans än var och en för sig

# Ett gemensamt arbete

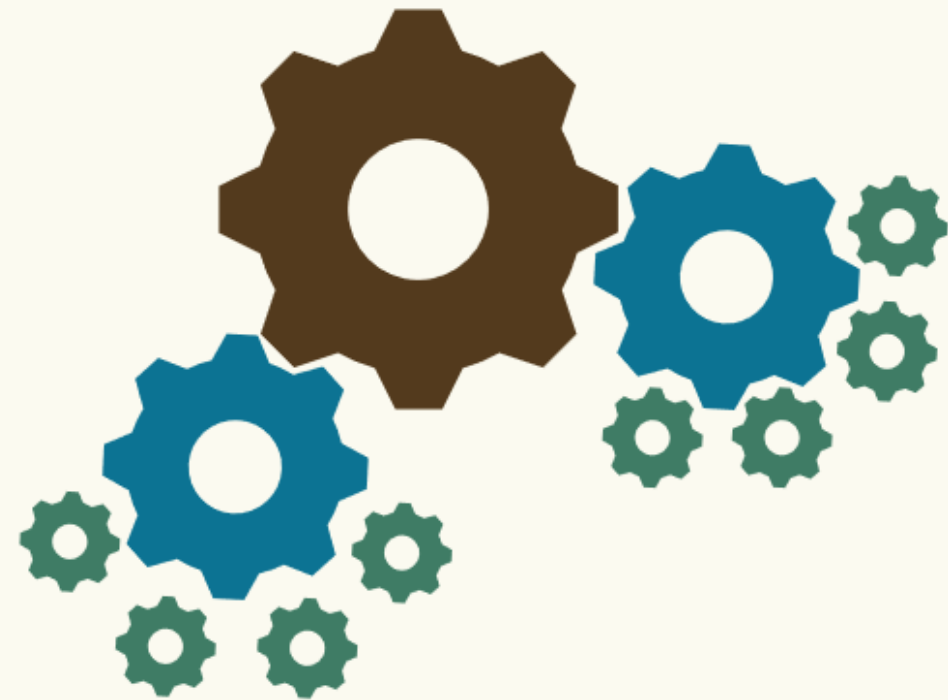
En nationell satsning med ett regionalt genomförande för lokal kompetens



\* Regionala samverkans- och stödstrukturer

# En nationell satsning med ett regionalt genomförande för lokal kompetens

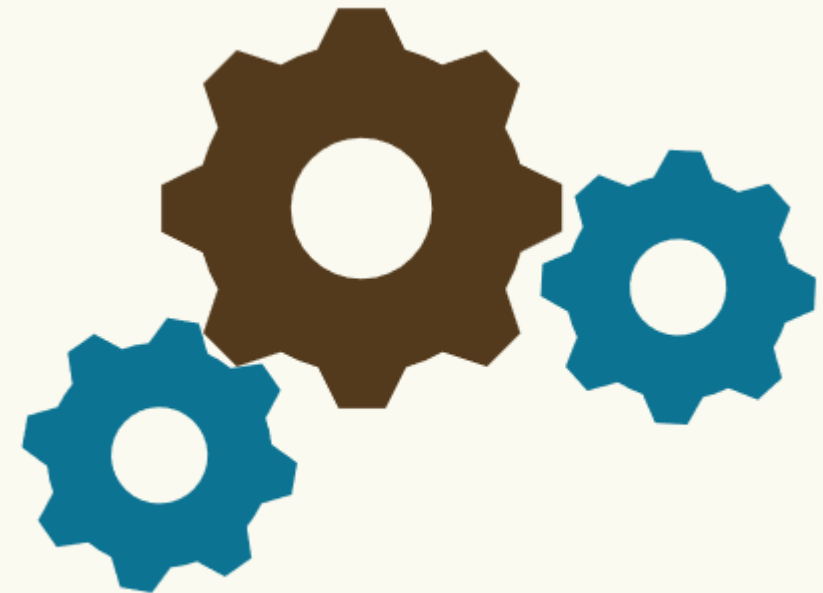
- RSS med nationellt ansvar producerar en yrkesresa
- RSS med regionalt ansvar "tar emot" och genomför yrkesresorna regionalt
- Kommunerna skapar förutsättningar för medarbetarna att delta och bidrar med utbildare



# RSS med regionalt uppdrag

## Samordna det regionala genomförandet

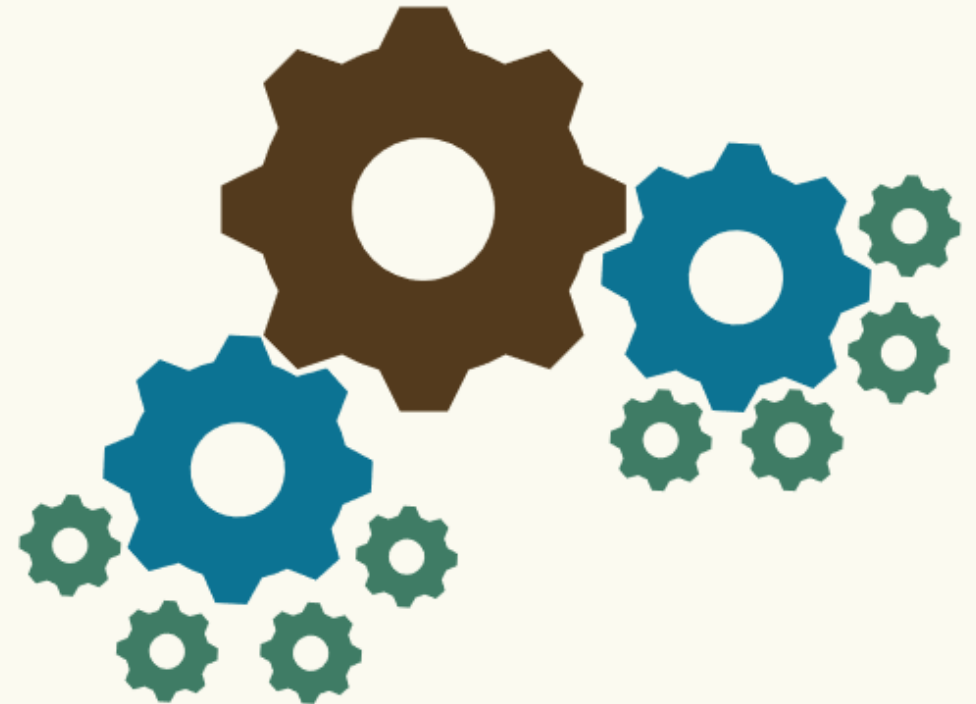
- Kommunikation
- Planera kurstillfällen
- Rekrytera och samordna utbildare från kommunerna
- Kursadministration (tex kontohantering fakturaunderlag, rapporter)
- Första linjens support för lärplattformen





# Kommunernas uppdrag

- Finansiering
- Skapa förutsättningar för medarbetare att delta
- Information till medarbetare
- Administration av konton
- Samarbete med regional projektledare
- Eventuellt bidra med utbildare
- Medverka i uppföljning och utveckling



# Erbjudande om att delta i Yrkesresan

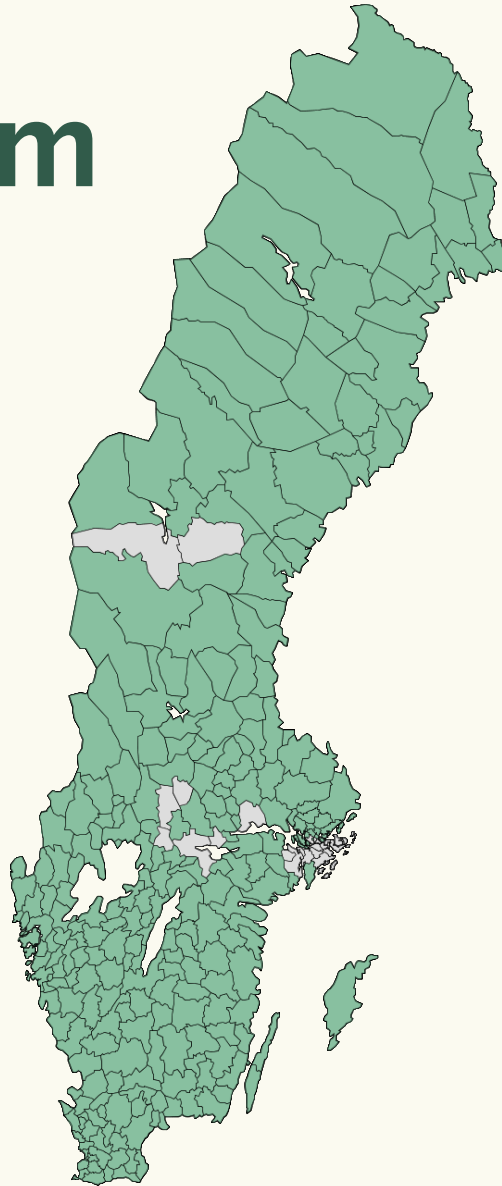
Juli 2023

273 kommuner anslutna

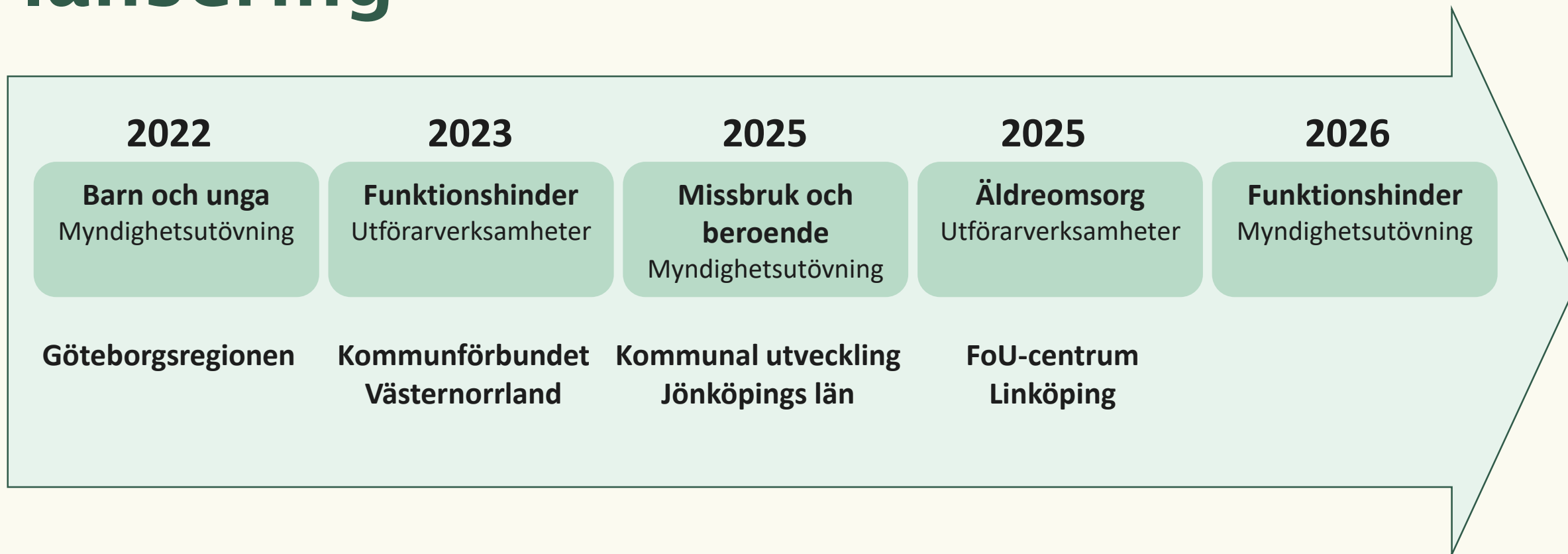
**Tillägg – November 2023**

274 kommuner

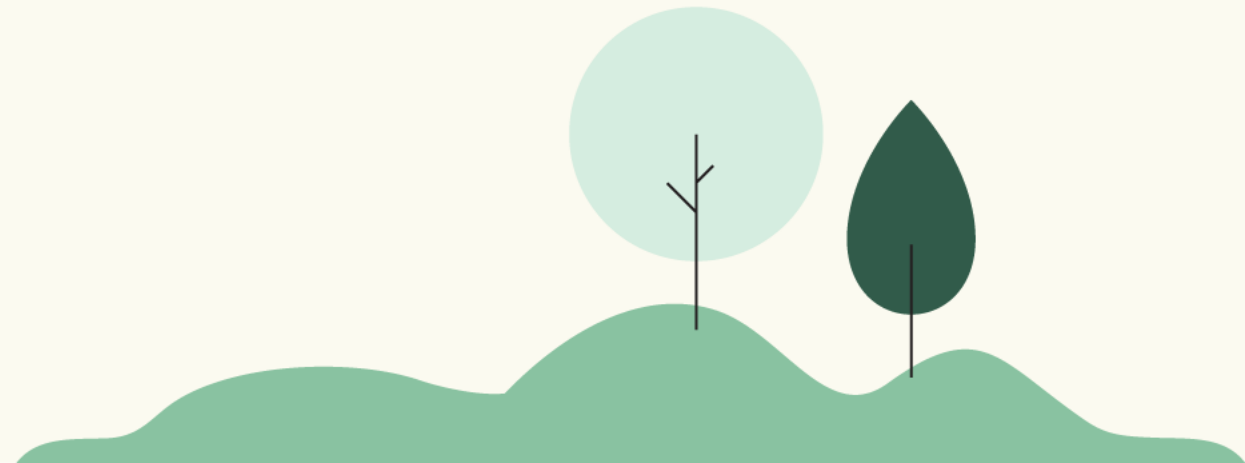
– även Berg kommun



# 5 yrkesresor - tidplan lansering



# Ett år med Yrkesresan Barn och unga i Dalarna



## Yrkesresan

### Beroende på tid i yrket behörig till ett av tre steg



\* Avser tid inom BoU. Tid inom ex missbruk eller försörjningsstöd räknas inte in, men kan minska behov av förberedelser och fördjupning hos medarbetaren.

# Kursproduktion från GR

Steg	Kurs	När klart
Ny	<i>Arbeta med familjehem</i>	Kvartal 1 2024
Ny	<i>Verktyg för arbetsplanering</i> (webbkurs)	Prel. denna vecka
Arbetsledare/ chef	<i>Stöd i arbetsplanering</i> (webbkurs)	Prel. denna vecka

Yrkesresan



# Ett år med Yrkesresan Barn och unga i Dalarna

- NY-steget igång – kurser till nya socialsekreterare (0-2 år i yrket)
- Ska erbjuda totalt 6 kurser i Ny-steget
- Så långt
  - Omkring 70 socialsekreterare tagit del av 1-3 kurser som är olika långa
    - Handläggning med barnet i centrum - 4 dagarskurs, (erbjudit 3 kursomgångar under 2023)
    - Samtal och delaktighet – 2 dagarskurs, (erbjudit 2 kursomgångar under 2023)
    - Utsatthet och våld – 2 dagarskurs (erbjudit 2 kursomgångar under 2023)
      - (totalt genomfört 20 heldagskurser)
  - 1 kurs färdigproducerad men pga brist på utbildare ännu inte erbjudits i Dalarna.
  - 2 kurser släpps inom kort från nationell nivå.

# Utbildare i Dalarna

- **9 utbildare i nuläget, från:**
  - Borlänge – 2
  - Falun - 4
  - Malung-Sälen - 1
  - Mora - 1
  - Rättvik - 1
- **Utbildarpott** – 2/3 av kurskostnad per deltagare och dag (400kr), läggs i en utbildarpott som återbetalas till de kommuner som ställer upp med regionala utbildare (för de kurser där vi har regionalt genomförande).

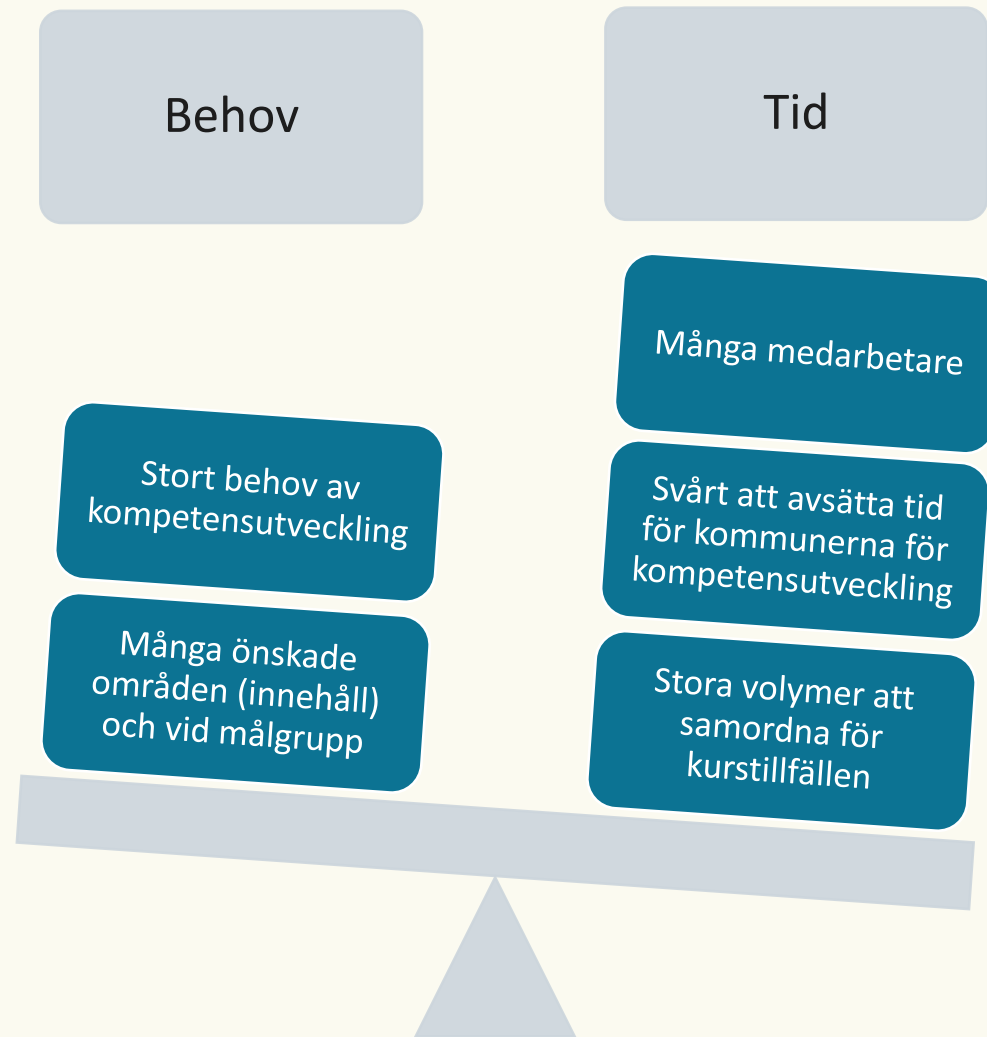


# Yrkesresan Funktionshinderområdet för utförare



# Lägesbeskrivning

Utmaning - Genomförbarhet



Om kurserna blir för omfattande i tid och till antal kommer kommunerna ej kunna nyttja.

Om kurserna blir för få och korta svårt att få ett bra innehåll och då inte användbara för kommunerna.

# Utgångspunkter

- Målgruppen är medarbetare som ger brukarnära stödinsatser i utförarverksamhet, med utgångspunkt från de tillämpningsområden/inriktningar som nämns i Socialstyrelsens allmänna råd (SOSFS 2014:2).
- Arbetsledare och chefer för dessa medarbetare ingår i målgruppen.
- Innehållet i Yrkesresan bygger på att den som tar del av kurserna har en grundläggande utbildning enligt Socialstyrelsens allmänna råd (SOSFS 2014:2) och ska därför ses som ett komplement till relevant grundutbildning.
- Mottagande kommuner beslutar dock själva om medarbetare utan relevant grundutbildning ska erbjudas Yrkesresans kursutbud.

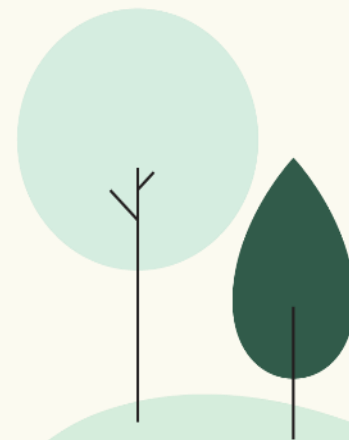
# Målgrupp

Kurser ska skapas för medarbetare inom följande områden samt arbetsledare/chef för aktuella området:

- Personlig assistans (LSS alternativt SFB)
- Korttidsvistelse i form av korttidshem (LSS)
- Korttidstillsyn (LSS)
- Bostad med särskild service för barn eller ungdomar (LSS)
- Bostad med särskild service för vuxna (LSS)
- Daglig verksamhet (LSS)
- Bostad med särskild service för personer med psykisk funktionsnedsättning (SoL)
- Boendestöd (SoL)
- Sysselsättning för personer med psykisk funktionsnedsättning (SoL)

# Resan börjar

- Varje medarbetare har ett eget konto till Yrkesresans plattform
- Kontot skapas i den egna kommunen av medarbetaren själv



# Efter att ett steg är avklarat kan man "gå vidare" till nästa



0-2 år i yrket (på sikt)

*Redan anställda medarbetare  
startar vid Bas-steget vid  
lansering av första kursen.*



Mer än 2 år i yrket

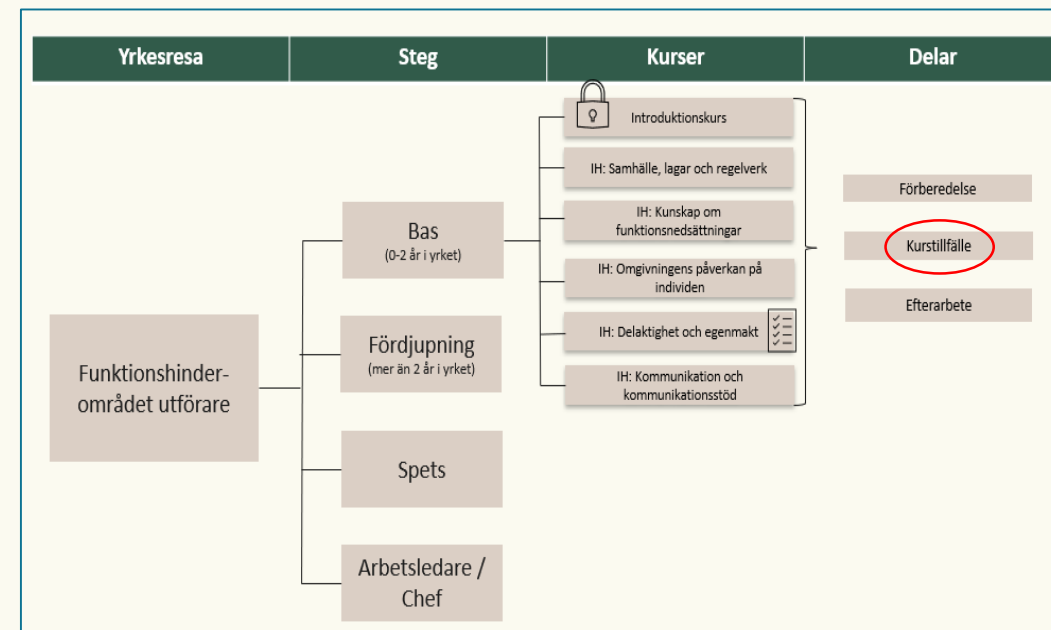
Utgångspunkten är att en dialog  
ska finnas med närmsta chef  
vilken kursväg medarbetaren bör  
gå och under vilken tidsperiod.



Medarbetare som passerat  
kurser i fördjupningssteget  
men där verksamheten är i  
behov av mer fördjupad  
kunskap.

# Upplägg av kurstillfällena och utformning av utbildarrollen i steg Bas

- Kurstillfällena utgår från inspelade föreläsningar med efterföljande samtal och övningar.
- Samtalet leds av utbildare med utgångspunkt från studiehandledning.
- Kan genomföras
  - Lokalt live
  - Regionalt live
  - Regionalt digitalt
- RSS:erna tillsammans med sina kommuner avgör hur genomförandet av kurstillfällena ska utformas.



En återkommande fråga är Hur mycket tid kommer dessa kurser att ta totalt?

Antal kurser och kursernas omfattning i tid beaktas när byggs utifrån en helhet.

# Regional organisation:



**Regional projektledare:** Stina Taugböl

**Styrgrupp Dalarna:** Socialchefs nätverket

- Strategiska beslut
- Får rapporter om planering, genomförande och uppföljning mm

**Arbetsgrupp Dalarna:** En till två representanter från varje kommun

- I nuläget – det relativt nybildade LSS/Soc psyknätverket (oftast avdelningschefer e dyl.)
- Byta ut till lite mer verksamhetsnära representanter. Enhetschefer, arbetsledare.
  - I så fall blir LSS/Socpsyk-nätverket en "referensgrupp" som får/kan ge information till projektledaren.
- 3 Teamsmöten per termin inledningsvis, kanske en minskning sen.
- Viktig grupp för det praktiska genomförandet – den primära kontaktvägen mellan projektledare och kommunen
  - Diskutera/ta upp frågor kring hur vi rent praktiskt kommer igång i kommunerna och prioriteringar mellan verksamheter mm.

**Infoträffar med utbildare/samtalsledare:** Regional projektledare leder dessa

- Teamsmöten 2 gånger per termin
- Ge råd, tips och stöd till varandra som samtalsledare



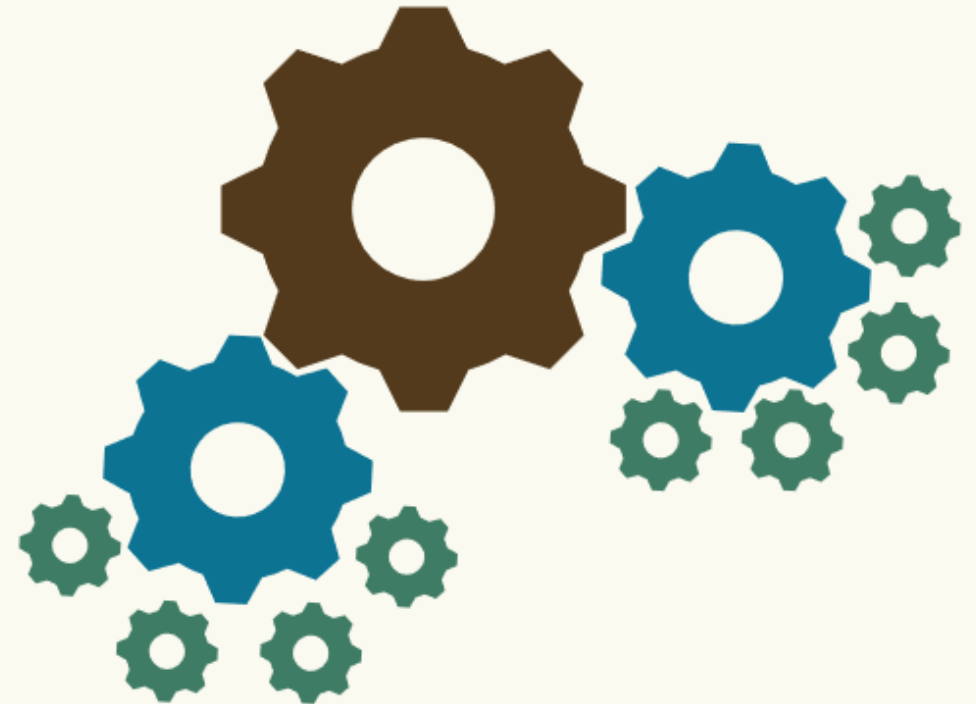


## Frågor för varje kommun att ta ställning till:

- Kompetensbakgrund och anställningsform
- Införande
- Utbildare/samtalsledare i varje kommun/på varje enhet?

# Kommunernas uppdrag

- Finansiering
- Skapa förutsättningar för medarbetare att delta
- Information till medarbetare
- Administration av konton
- Samarbete med regional projektledare
- Eventuellt bidra med utbildare
- Medverka i uppföljning och utveckling



## För mer information:



- [www.yrkesresan.se](http://www.yrkesresan.se) här finns bland annat två korta animerade filmer under "Om Yrkesresan" och information om både "Yrkesresan Barn och unga" och "Yrkesresan funktionshinder för utförare".
- Öppet forum om Yrkesresan (övergripande information om alla Yrkesresor)
  - kontakta [info@skr.se](mailto:info@skr.se) för att få inbjudan till ett samarbetsrum.
- **Mailadress: (Funktionsbrevlådor):**
- Yrkesresan Barn och unga i Dalarna – support och frågor:
  - [yrkesresanbou@regiondalarna.se](mailto:yrkesresanbou@regiondalarna.se)
- Yrkesresan Funktionshinder Utförare i Dalarna – support och frågor:
  - [yrkesresanfunkt@regiondalarna.se](mailto:yrkesresanfunkt@regiondalarna.se)

**Telefonnummer** till Regional projektledare: Stina Taugböl: 072-575 82 70.

**yrkesresan**

