

Länschefs nätverket 25 sep 2020

Fortsättning (och repetition): organisering och samordning av arbetet med kunskapsstyrning inom socialtjänst och hälso- och sjukvård

STRATEGISEMINARIUM Chefsnätverket 7 februari 2020

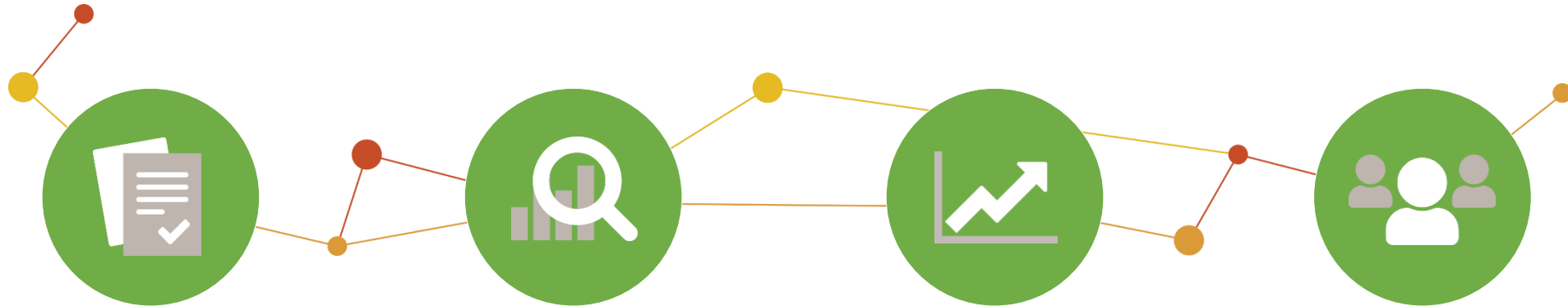
Hur kan vi integrera kunskapsstyrningen i den regionala samverkans – och stödstrukturen för socialtjänst och hälso- och sjukvård i Dalarna (RSS)?



Repetition:

- Översynen av RSS och regionernas och kommunernas kunskapsstyrningssystem, hur hänger de ihop och hur kan vi samordna oss inom ramen för dessa?
- Uppdrag, resurser och organisering av arbetet i de lokala programområdena.
- Vilka kunskapsstöd m.m. är på gång från nationell nivå? Vad händer härnäst?

Kunskapsstyrningens beståndsdelar



Kunskapsstöd

- Handböcker
- Riktlinjer
- Vägledningar
- Rekommendationer
- Beslutsstöd
- Akademisk forskning

Uppföljning & analys

Beskriva, mäta och dokumentera enskilda personers problem/behov, insatser och resultat och aggregera informationen och göra en analys av det som uppföljningen visar

Verksamhets- utveckling

Åtgärder som syftar till att förbättra resultatet av en insats eller ett arbetssätt utifrån funna brister

Ledarskap

Se till att bästa tillgängliga kunskap används, att resultaten följs upp och analyseras och att verksamheten arbetar med kontinuerliga förbättringar utifrån funna brister

Två system för kunskapsstyrning

Regionernas system för kunskapsstyrning

Nationella Programområden (NPO) (Regionalt värdskap)		Respektive NPO speglar hela vårdkedjan: prevention, primärvård, specialistvård, rehabilitering, omvårdnad etc.
Akut vård	Barn och ungdomars hälsa	Medicinsk diagnostik
Cancersjukdomar (RCC)	Endokrina sjukdomar	Perioperativ vård intensivvård och transplantation
Hjärt- och kärlsjukdomar	Hud- och könsjukdomar	Psykisk hälsa
Infektionsjukdomar	Infektionsjukdomar	Rehabilitering, rehabilitering och försäkringsmedicin
Kvinnosjukdomar och förlösning	Kvinnosjukdomar och förlösning	Reumatiska sjukdomar
Levnadsvanor	Levnadsvanor	Rörelseorganens sjukdomar
Lung- och allergisjukdomar	Lung- och allergisjukdomar	Sällsynta sjukdomar
Nervsystemets sjukdomar	Nervsystemets sjukdomar	Tandvård
Njur- och urinvägssjukdomar	Njur- och urinvägssjukdomar	Äldres hälsa
Mag- och tarmsjukdomar	Mag- och tarmsjukdomar	Ögonsjukdomar
Oron-, näsa- och halssjukdomar	Oron-, näsa- och halssjukdomar	

Nationella primärvårdsrådet

Nationella samverkansgrupper (NSG)

- Metoder för kunskapsstöd
- Kvalitetsregister
- Uppföljning och analys
- Läkemedel/medicinteknik
- Forskning/Life Science
- Patientsäkerhet
- Strukturerad vårdinformation
- Stöd för utveckling
- Tillfälliga satsningar

Kommunernas system för kunskapsstyrning

Kunskapsutveckling – ett samspel



Kunskapsstyrning socialtjänst och RSS

RSS ska verka för:

- Samverkan i frågor som rör socialtjänsten och närliggande hälso- och sjukvård mellan kommuner och mellan kommuner och region.
- Är nationell dialogpart för att stödja huvudmännen om kunskapsutveckling och kunskapsstyrning
- Stödja utvecklingen av evidensbaserad praktik på regional och lokal nivå
- Identifiera behov av kunskapsutveckling.
- Samla och sprida bästa tillgängliga kunskap och beprövad erfarenhet.
- Stödja systematisk uppföljning och analys.
- Stödja systematiskt förbättringsarbete och implementering.
- Stödja kompetensutveckling.
- Verka för brukarmedverkan och brukarinflytande.

Kunskapsutveckling – ett samspel



Nationella Programområden (NPO)

(Regionalt värdskap)

Respektive NPO speglar hela värdekedjan: prevention, primärvård, specialistvård, rehabilitering, omvårdnad etc.

Akut vård	Barn och ungdomars hälsa	Cancersjukdomar (RCC)	Endokrina sjukdomar	Hjärt- och kärlsjukdomar	Hud- och könssjukdomar	Infektionssjukdomar	Kvinnosjukdomar och förlossning	Levnadsvanor	Lung- och allergisjukdomar	Nervsystemets sjukdomar	Njur- och urinvägssjukdomar	Mag- och tarmsjukdomar	Medicinsk diagnostik	Perioperativ vård intensivvård och transplantation	Psykisk hälsa	Rehabilitering, rehabilitering och försäkringsmedicin	Reumatiska sjukdomar	Rörelseorganens sjukdomar	Sällsynta sjukdomar	Tandvård	Äldres hälsa	Ögonsjukdomar	Öron-, näsa- och halssjukdomar
Nationella primärvårdsrådet																							

Nationella samverkansgrupper (NSG)

Metoder för kunskapsstöd

Kvalitetsregister

Uppföljning och analys

Läkemedel/medicinteknik

Forskning/Life Science

Patientsäkerhet

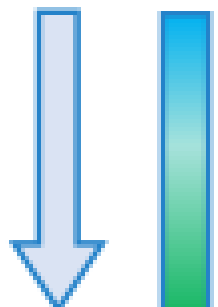
Strukturerad vårdinformation

Stöd för utveckling

Tillfälliga satsningar

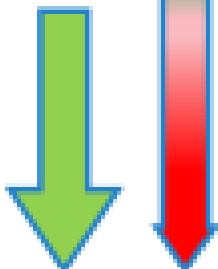
Struktur - programområden

NPO – Nationella programområden



"TA FRAM"

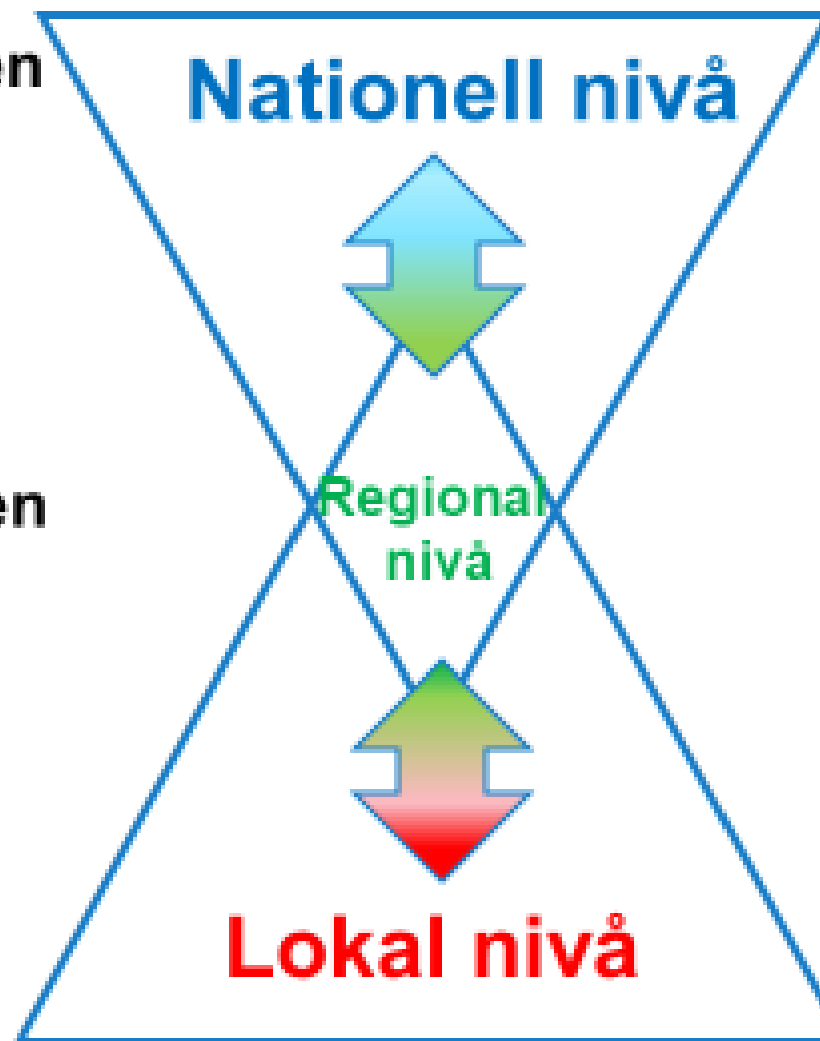
RPO – Regionala programområden



"SAMORDNA"

LPO – Lokala programområden

"INFÖRA"



NAG

Nationella
Arbetsgrupper

RAG

Regional
Arbetsgrupper

LAG

Lokal
Arbetsgrupper

Regionernas beslut om ks-systemet (2017)

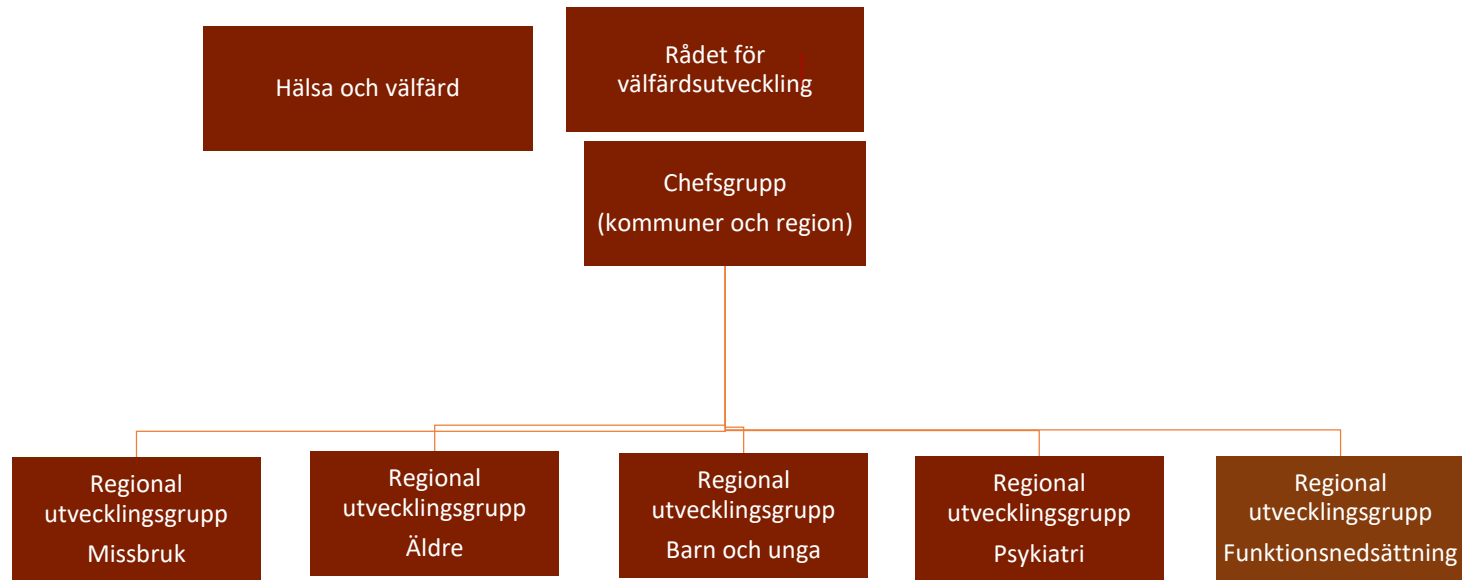
- Beslut om att:
- Arbeta utifrån en gemensam vision: Vår framgång räknas i liv och jämlik hälsa. Tillsammans gör vi varandra framgångsrika.
- Samarbeta inom den gemensamma strukturen för kunskapsstyrning
- Anpassa sin regionala och lokala kunskapsorganisation till den nationella programområdes- och samverkansstrukturen
- Långsiktigt säkra en regional och lokal kunskapsorganisation
- Avsätta resurser regionalt
 - värdskap för programområden, ordförandeskap, processledare
 - experter i nationella programområden (NPO), nationella arbetsgrupper (NAG) och nationella samverkansgrupper (NSG)

Kommunernas medverkan i ks-systemet

- För att få in det kommunala perspektivet och expertisen i de områden där region och kommun möter samma målgrupper
- För att de stöd som tas fram ska bli relevanta och möjliga att implementera för kommuner
- För att de stöd som tas fram också ska stödja och stärka samverkan mellan kommuner och regioner
- För att kommuners medarbetare har expertis och kunskap som inte finns i regionerna

Översyn av RSS Dalarna

Region Dalarna ("gamla" Region Dalarna) Tidigare RSS



Översyn av RSS Dalarna.

Välfrädrädet
Samverkan politik kommun
och region socialnämnder+
presidiet HSN

**Länsnätverket för
förvaltningschefer (CHNV) region
och kommun**

**Socialchefsnätverket (SCHNV)
18 socialchefer**

Avd. för hälsa och välfärd
RSS

Styrgrupp CHNV

Arbetsgrupp
ÖK psykisk
funktionsnedsättning

Arbetsgrupper

Arbetsgrupp
samsjuklighet

Inflytandeprojektet

Arbetsgrupp Impl. ÖK
rehab hab hjälpmedel

Arbetsgrupp
ÖK barns och ungas hälsa

Arbetsgrupp vecka 41

Arbetsgrupp ÖK
missbruk

Kommunerna i regionernas ks-system

Nationella Programområden (NPO) (Regionalt vårdskap)		Respektive NPO speglar hela vårdkedjan: prevention, primärvård, specialistvård, rehabilitering, omvårdnad etc.
Akut vård	Barn och ungdomars hälsa	Endokrina sjukdomar
Cancersjukdomar (RCC)	Hjärn- och hörsjukdomar	Hud- och könsjukdomar
Infektionssjukdomar	Kvinnosjukdomar och förlossning	Levnadsvanor
Lung- och allergisjukdomar	Nervsystemets sjukdomar	Njur- och urinvägsjukdomar
Mag- och tarmsjukdomar	Medicinsk diagnostik	Perioperativt intensivvård och transplantation
Psykisk hälsa	Rehabilitering, habilitering och försäkringsmedicin	Reumatiska sjukdomar
Rörelseorganens sjukdomar	Sällsynta sjukdomar	Tandvård
Äldres hälsa	Öron-, näsa- och hälsosjukdomar	

Nationella primärvårdsrådet	
Nationella samverkansgrupper (NSG)	
Metoder för kunskapsstöd	
Kvalitetsregister	
Uppföljning och analys	
Läkemedel/medicinteknik	
Forskning/Life Science	
Patientsäkerhet	
Strukturerad vårdinformation	
Stöd för utveckling	
Tillfälliga satsningar	

25 NPO+ nationellt primärvårdsråd

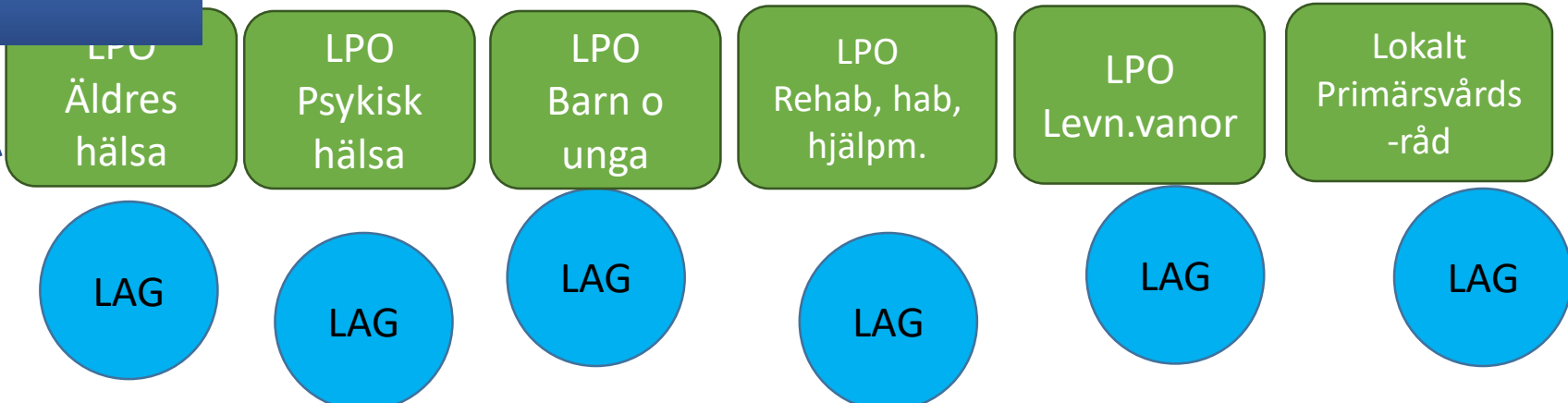
5 NPO + nationellt primärvårdsråd med kommunrepresentanter

- Äldres hälsa
- Psykisk hälsa
- Barn o unga
- Rehab, hab, hjälpm.
- Levn.-vanor
- Primärvårdsråd

5 RPO med kommunrepresentanter+ regionalt primärvårdsråd

- Äldres hälsa
- Psykisk hälsa
- Barn o unga
- Rehab, hab, hjälpm.
- Levn.-vanor
- Primärvårdsråd

Utnämmande till LPO RPO och NPO gnm beslut i LCHNV samt regionens kunskapsstyrningsgrupp-beredning.



Arbetet i LPOer

LPO
Äldres
hälsa

LPO
Psykisk
hälsa

LPO
Barn och
unga

LPO
Rehab, hab,
hjälpn.

LPO
Levn.vanor

Lokalt
Primärvårds-
råd

Arbetet

Fungerar som styrgrupp till uppdrag i
LAGar

Uppdragsbeskrivning/verksamhetsplan
för varje LPO

Ordförande leder och kallar LPO

4 möten per år efter behov

Kommunrepresentation

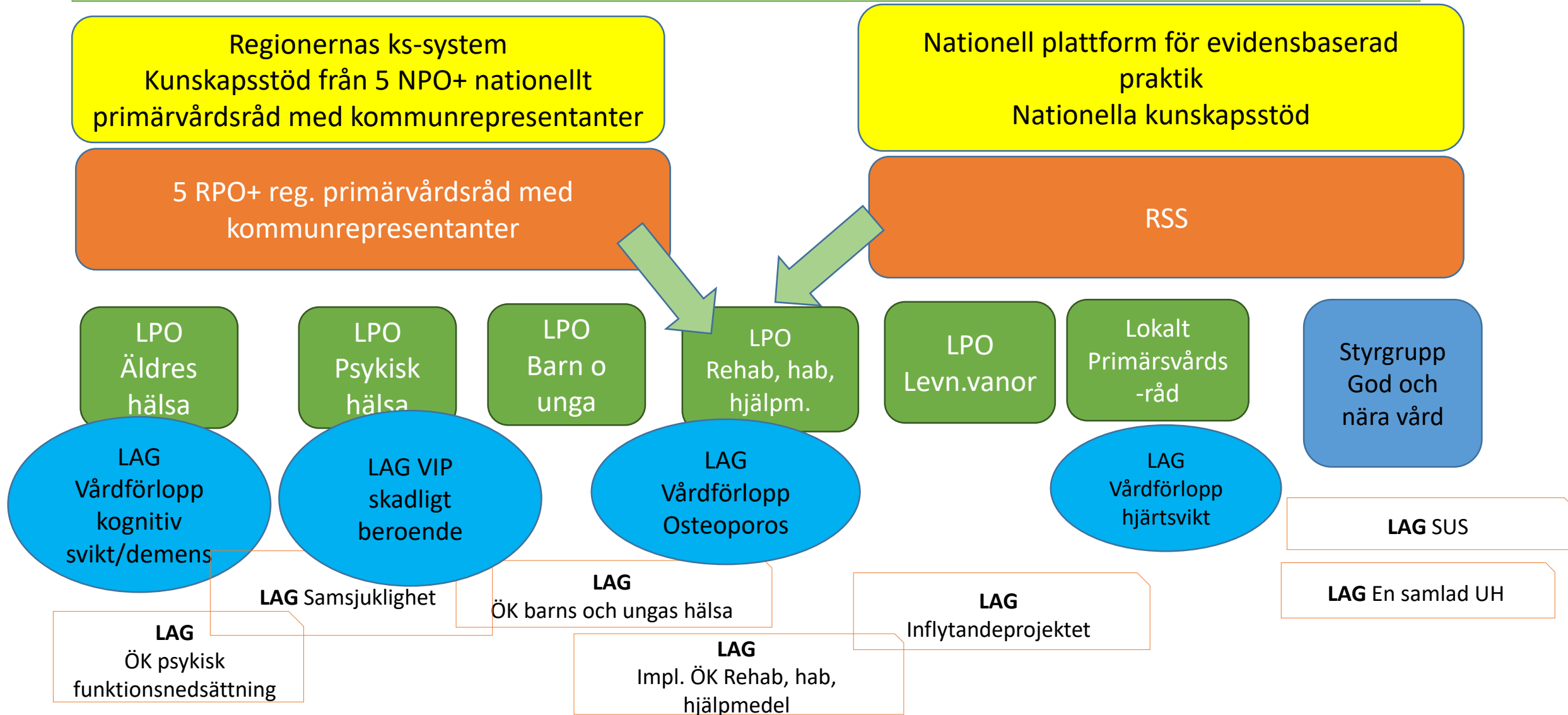
1-2 socialchefer/LPO

RPO-representant= LPO
representant?

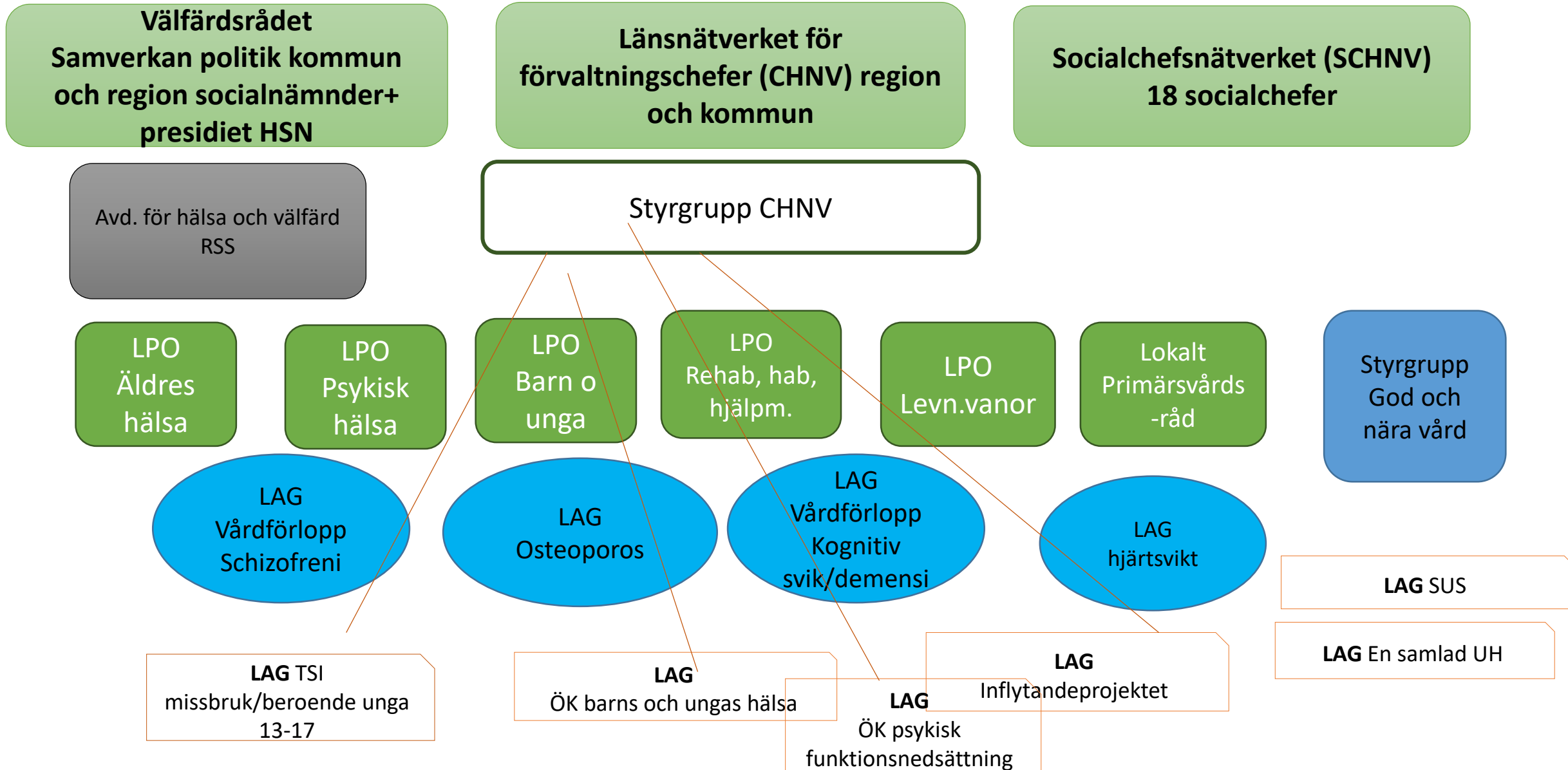
Multiprofessionell

Andra kommunrepresentanter
beroende på LPO: ex IFO-chef,
elevhälsochef, rektor (ex LPO
Barn/unga)

I Dalarna prövar vi att organisera och samordna arbetet inom de båda systemen



Konsekvens av samordningen i relation till Översynen av RSS



Vilka effekter kan vi vänta oss (på lokal nivå)?

- Större mottagarorganisation= möjlighet att utföra fler uppdrag= utökad samverkan och fler resultat.
- Utökad konkret samverkan på ledningsnivå
- Mer kunskap och större påverkansmöjlighet i olika uppdrag
- Bättre förankring av ärenden i Länschefsnätverket.
- Renodling av ärenden till Länschefsnätverket respektive Socialchefsnätverket
- Realistisk och "korrekt" ärendehantering för Styrgrupp LCHNV
- Säkerställandet av en evidensbaserad, jämlik (jämställd) vård och omsorg av hög kvalitet praktiseras i mötet med den enskilde brukaren/patienten.

Vad är på gång i inom den nationella kunskapsstyrningen?

- Nationella vård- och insatsprogram (VIP), VIP skadligt bruk (missbruk) och beroende ute på remiss nu.
- Nationella Personcentrerade och sammanhållna vårdförlopp (PSV)
Tre vårdförlopp ute på remiss nu (vi återkommer):
Kognitiv svikt/demens
Osteoporos
Hjärtsvikt
- Nomineringar till olika grupper:
 - NAG palliativ vård- två ledamöter från Dalarna!
 - Socialstyrelsens prioriteringsgrupp: Nat riktlinjer adhd/autism – vi har nominerat, besked inväntas.

Vad gör vi härnäst?

- Möte med hitintills utsedda LPO- representanter 9 oktober
- Återuppta nomineringen av kommunledamöter till LPOer. (Generiska) uppdragsbeskrivningar och nomineringsunderlag kommer.
- Socialchefsnätverket beslutar om nomineringar, Länschefsnätverket fastställer ledamöter
- Repeterar...repeterar...repeterar...
- Många frågor kvarstår, men vi...

