

God Nära Vård

221215 Välfärdsrådet



Nära vård



Giltig fr.o.m
2022-07-01

Dokumentnummer
Dnr: RD22/00386

För verksamhet
Länets kommuner och Region Dalarna

Giltig t.o.m
2030-01-01

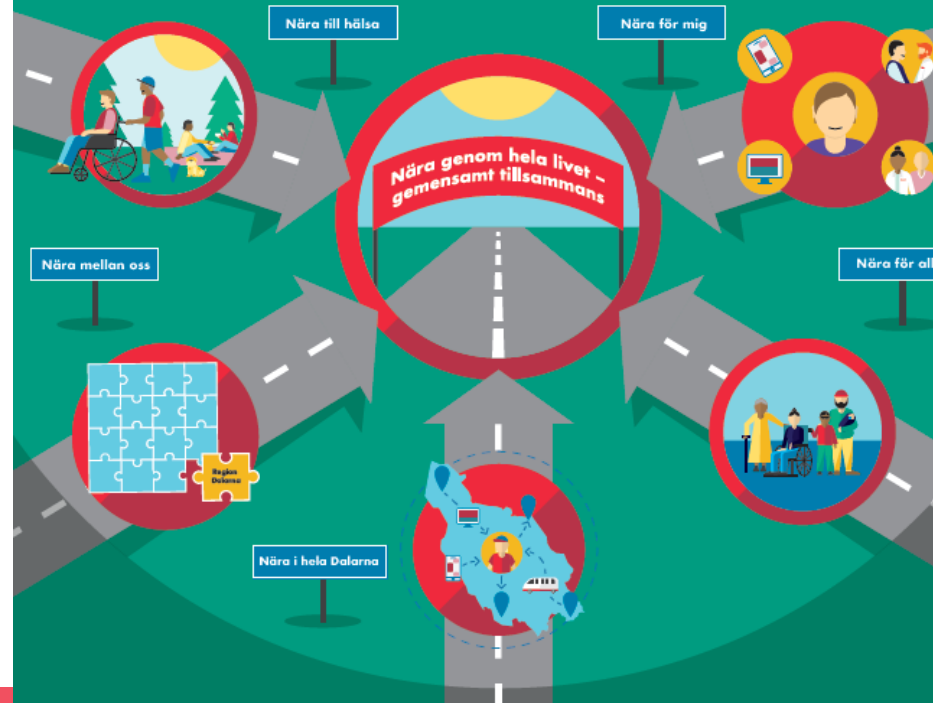
Versionnummer
2030-01-01

Godkänt av
Länsnämndens förvaltningschefer
och Vårdförrådet



Länsgemensam strategi med målbild och färdplan för **God och Nära vård i Dalarna** 2022–2030

Gällande Region Dalarna och länets 15 kommuner.



Målbild



1. Nära för mig

Alla invånare i Dalarna ska bli bemötta med respekt samt tilltro och ska uppleva utökade möjligheter till medskapande och delaktighet utifrån sin förmåga och sina behov.



3. Nära i hela Dalarna

En mer likvärdig tillgång till personcentrerad vård i hela länet oavsett var individerna bor med hjälp av nya och utvecklade lösningar som gagnar individerna.



4. Nära mellan oss

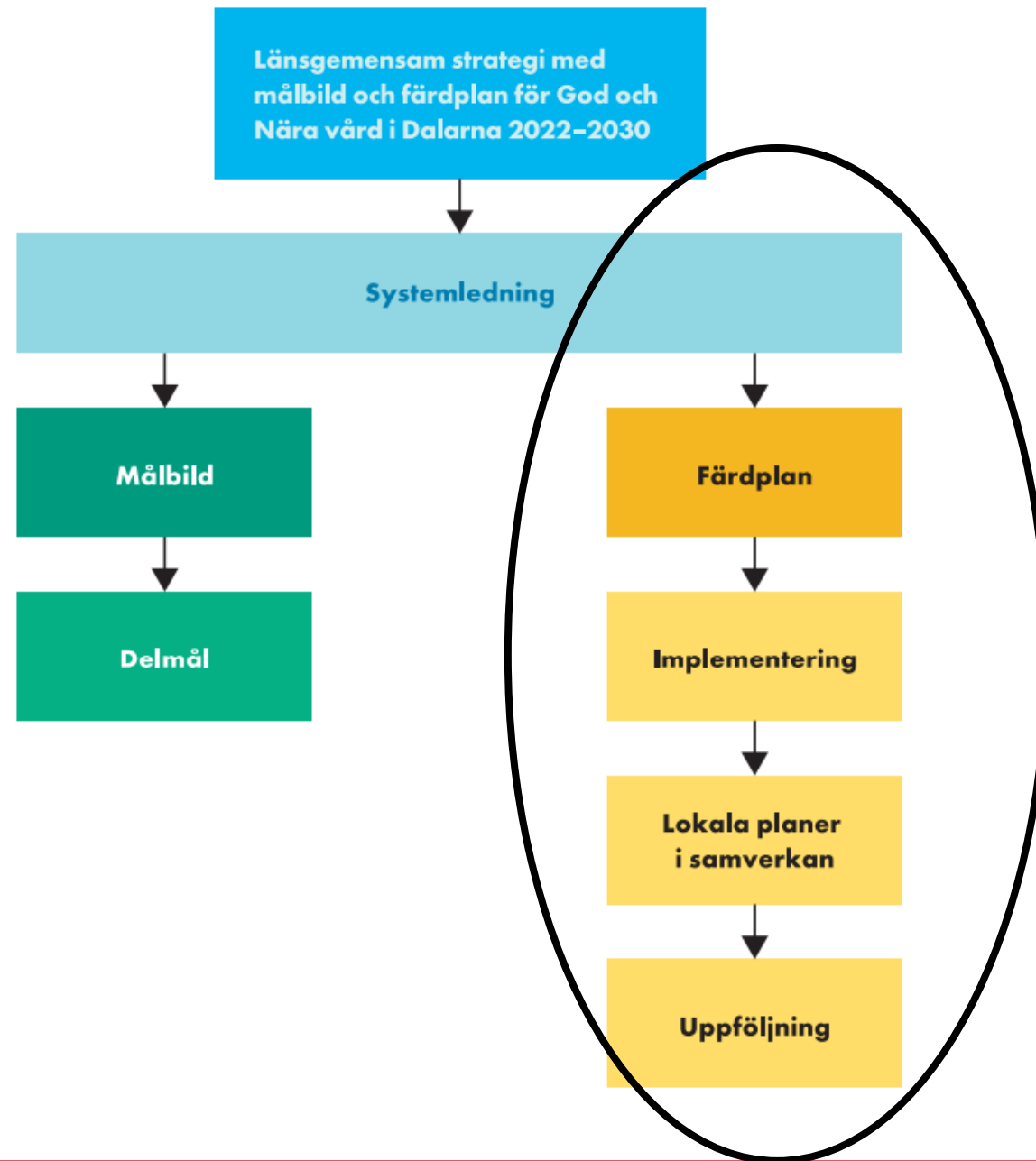
En stärkt samverkan inom och mellan länets kommuner och Region Dalarna som präglas av tillit och prestigelöshet för invånarnas bästa.



5. Nära till hälsa

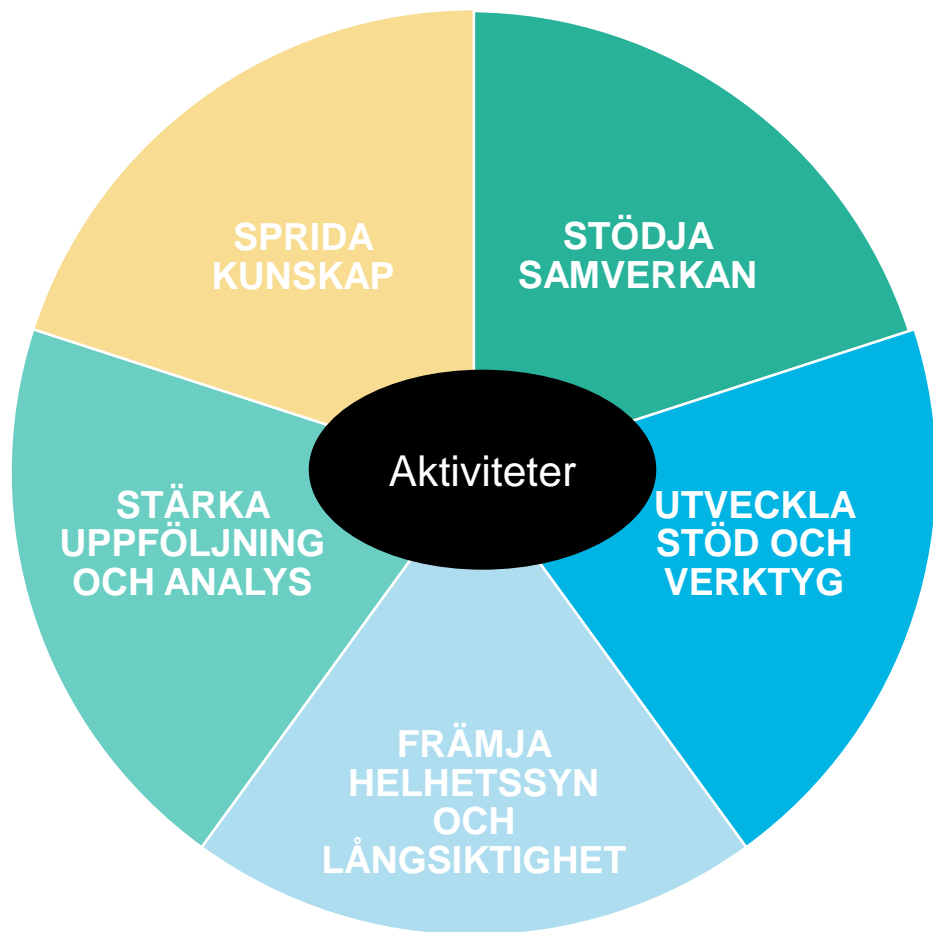
Ett mer hälsofrämjande och förebyggande arbete i Dalarna utifrån var varje enskild individ befinner sig i livet.





Regionalt stöd i omställningsarbetet

- Region Dalarna och den regionala samverkans- och stödstrukturen (RSS) ger ett övergripande stöd för omställningsarbetet på regional nivå med fokus på implementering och uppföljning.
- Årligen kommer en regional redovisning att sammanställas som beskriver omställningen till God och nära vård i Dalarna.
- Regionala stödverktyg för hur arbetet kan bedrivas i kommunerna och i regionen kommer utvecklas under resan och löpande spridas



Mål med regionalt stöd:

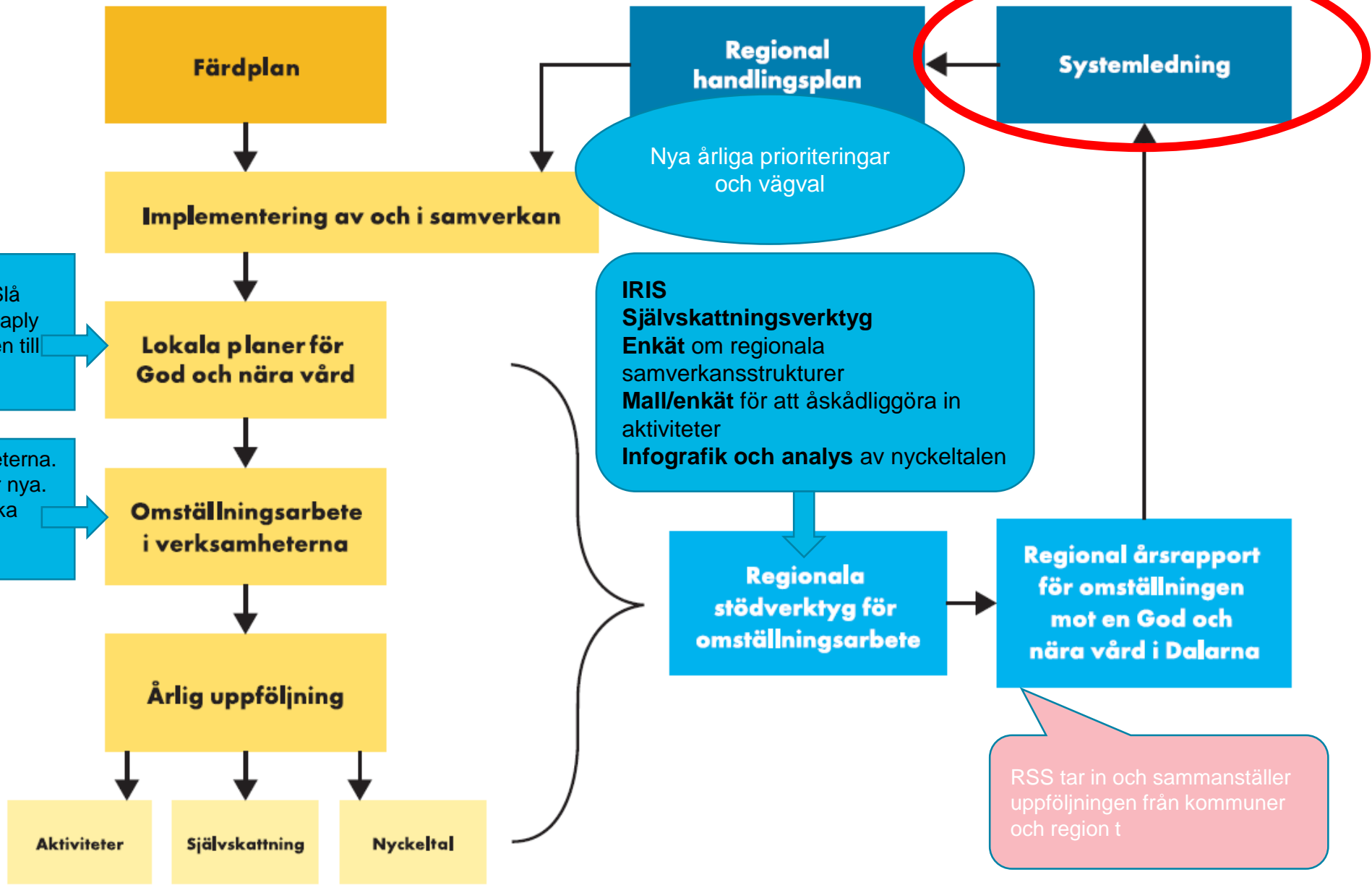
Det regionala stödet handlar om att stödja omställningen i Dalarna och ska bidra till att:

- Öka förutsättningarna för samverkan regionalt och lokalt.
- Stödja strukturer och utveckla stöd och verktyg för implementering.
- Stärka arbetet med systematisk uppföljning och analys.
- Främja helhetsperspektiv och skapa långsiktighet.

Regionalt stöd

Det innebär att stödja omställningen regionalt på såväl strategisk nivå som verksamhetsnära nivå.

Ytterst sett ska det regionala stödet bidra till att nå målen med God och nära vård i Dalarna i den länsgemensamma strategin.



Systemledningen i Dalarna

- Samverkan mellan Region Dalarna och länets kommuner utgör en central omständighet för att nå omställningen till en God och nära vård. Utifrån ett invånarperspektiv är gränsdragningen mellan regionens och kommunernas olika verksamheter, uppdrag, ansvarsfördelning, styrningsmodeller med mera inte så viktig. Det som bör eftersträvas är snarare en helhet som tydligt åskådliggör och möter invånarnas alla behov av vård och omsorg.
- För att åstadkomma detta **krävs en organisering som kan styra och leda helheten i länet**. Det som kan kallas för ett läns systemledning för God och nära vård. Som systemledning ansvarar man för hela omställningens implementering, resultat, uppföljning och utveckling. Systemledningen ska inte styra arbetssätt, vad och hur saker görs, i andras organisationer. Utifrån omställningen till god och nära vård bör en systemledning **bestå av ytterst ansvariga politiker och tjänstepersoner för socialtjänst och hälso- och sjukvård, samt även andra ansvariga förtroendevalda och tjänstepersoner i ledande ställning inom organisationerna.**⁴
- I Dalarna finns... **Välfärdsrådet, Länschefs nätverket, BDU och Kommundirektörsnätverket.**

Regionalt stöd 2023 forts.

- Bjuda in till regionalt nätverk GNV
- Bjuda in till piloter 2-3 kommuner, stödja "benchmarking"
- Ta fram kommunikationsplan. Nätverk kommunikatörer.
- Fortsätta sprida användningen av IRIS
- Öka kunskapen om personcentrerade arbetssätt, seminarier med Hda
- Turné
- Årlig konferens

Lokal systemledning och färdplan

