

Regionalt implementeringsstöd IRIS



Implementering av och i regional samverkan

Maria Högkvist och Henrietta Forsman
Utvecklingsledare, Avd Hälsa och välfärd/RSS Dalarna

Välfärdsrådet
2022-12-15

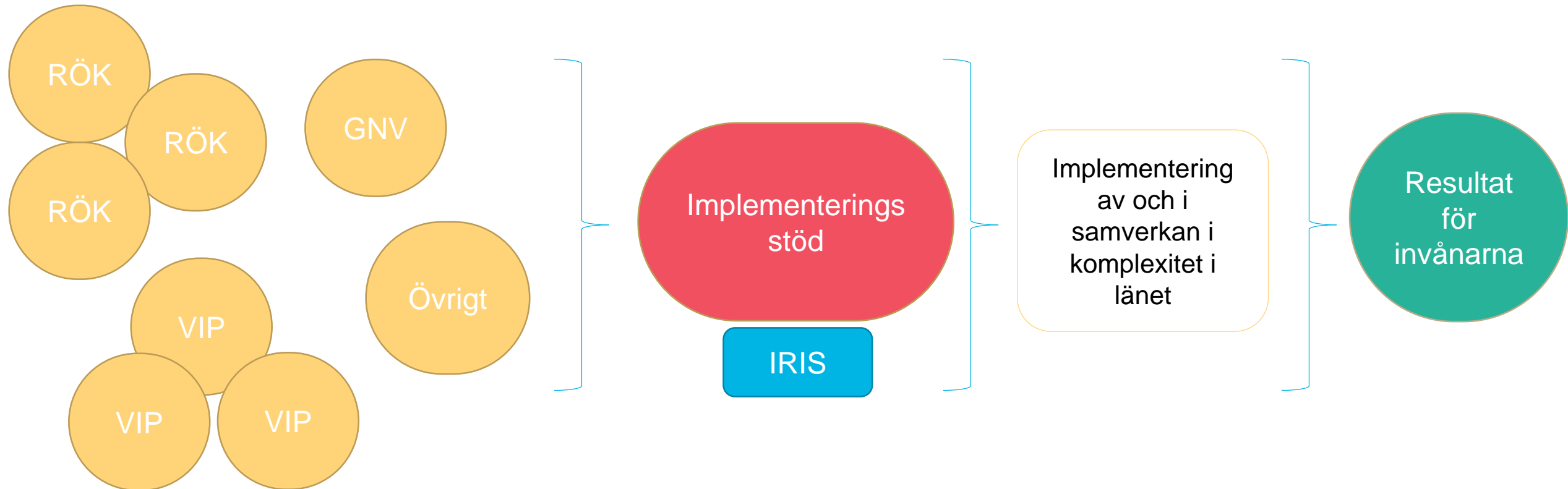
Uppdraget

- Länschefs nätverket dec-20

Beslut om uppdrag att stödja implementering i länet av reviderad regional överenskommelse missbruk och beroende samt nytt kunskapsstöd, Vård- och insatsprogram (VIP) missbruk och beroende.

- Rapporterat Länschefs nätverket sept-22

Regionalt implementeringsstöd



Missbruk och beroende – en pilot



Nationella vård- och insatsprogram

[ANVÄNDARGUIDE](#)
[OM PROGRAMMEN](#)
[LÄMNA SYNPUNKTER](#)
[NYHETER](#)

Hem / Missbruk och beroende

PROGRAM ▾

Missbruk och beroende

1. Nivå och process
2. Om tillståndet
3. Tidiga tecken och tidig upptäckt
4. Forebyggande insatser
5. Kartläggning och utredning
6. Behandling och stöd
7. Kommunikation och delaktighet
8. Uppföljning på individnivå
9. Uppföljning på verksamhetsnivå
10. Lagar och regler

FILTRERA INNEHÅLL
 Utförare ▾ Yrkesroll ▾ Åldersgrupp ▾ Typ av behandling/stöd ▾ Svårighetsgrad ▾
[Rensa alla filter](#)

Missbruk och beroende

För syfte och bakgrund till detta program, se "Om programmen" i menyns överkant.

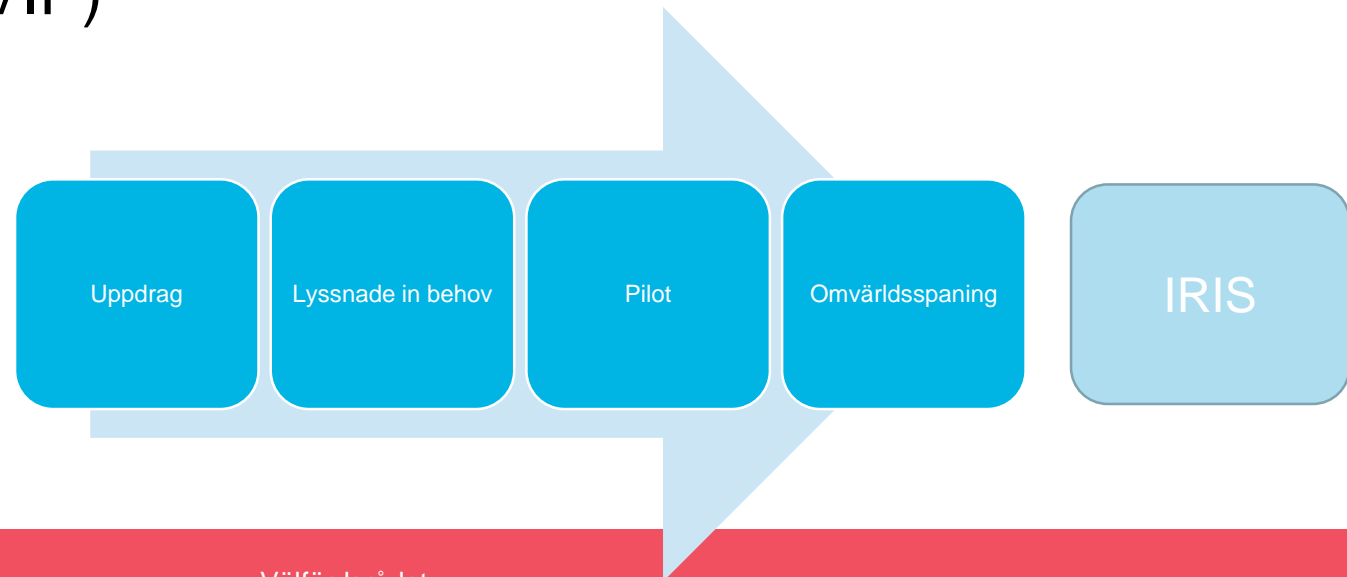
1. Nivå och process

Regionala samverkansöverenskommelser	+
Regioner och kommuner är skyldiga att samarbeta i arbetet med individer som missbrukar alkohol, narkotika, andra beroendeframkallande medel, läkemedel, dopningsmedel eller spel om pengar.	
Brukarinflytande på verksamhetsnivå	+
Samhällets vård och stöd kan förbättras och bli än mer anpassat för dem som de är till för genom systematiskt arbete för stärkt brukarinflytande.	
Brukarinflytande på individnivå	+

[overenskommelse-samverkan-missbruk-2021-2023.pdf \(regiondalarna.se\)](https://www.vardochinsats.se/missbruk-och-beroende/)
<https://www.vardochinsats.se/missbruk-och-beroende/>

Processen

- Uppdrag
- Lyssnade in behov (LPO Psykisk hälsa, referensgrupp, GNV och nätverk)
- Pilot Missbruk och beroende - Lanseringskonferensen ÖK & VIP 3/9-21 inkl LÖK-Nätverk
- Omvärldsspaning (internt, myndigheter, evidens, SKR, andra län och Vård och insatsprogram - VIP)





... mellan det vi vet
och hur vi gör.

... mellan teori och
praktisk handling.

... mellan forskning
och praktik.

Att tänka efter före!

”Med kunskap om implementering genomförs i genomsnitt 80 procent av det planerade förändringsarbetet efter tre år. Utan sådan kunskap genomförs 14 procent av förändringsarbetet efter i genomsnitt 17 år.”

[Fixsen m fl, 2001](#)

Oftast tar det tid, men inte alltid!

Studie visar på lägre dödlighet vid igångsättning efter 41 graviditetsveckor

Publicerad 21 november 2019 vid **Sahlgrenska akademien** →



<https://www.gu.se/nyheter/studie-visar-pa-lagre-dodlighet-vid-igangsattning-efter-41-graviditetsveckor>

Läkartidningen

START

AKTUELLT

KLINIK OCH VETENSKAP

OPINION

LÄKARKARRIÄR

OM OSS



AKTUELLT - START

NYHETER

PATIENTSÅKERHET

KULTUR

KRÖNIKA

RECENSION

MÄNNISKOR & MÖTEN

MINNESORD

PODD

SENASTE KI tappar ytterligare på ranking



KONTAKT

SKRIV

PRENUMERERA

ANNONSERA

LT ARRANGERAR

NYHETER

Tidig igångsättning av förlossning har ökat rejält

Enligt nya riktlinjer för förlossningsvården bör gravida som gått över tiden erbjudas igångsättning senast i graviditetsvecka 41. Enligt Socialstyrelsen tycks den nya strategin dock redan ha slagit igenom på många håll. Förra året fördubblades andelen förlossningar som sätts i gång på konstgjord väg i vecka 41.

~~PUBLISERAD:~~

Lakartidningen.se 2021-12-01



1 KOMMENTÄRER

KOMMENTERA



<https://lakartidningen.se/aktuellt/nyheter/2021/12/tidig-igangsattning-av-forlossning-har-okat-rejalt/>

Viktigt och enkelt! Eller...?

KUNSKAPSGUIDEN Lyssna

Områden och teman [Utbildningar](#) [Aktuellt](#) [Om Kunskapsguiden](#)

[Start](#) > [Områden och teman](#) > [Förhindra smitta i äldreomsorgen](#) > [Basala hygienrutiner](#) > [God handhygien](#)

Förhindra smitta i äldreomsorgen **God handhygien**

Om att förhindra smitta i äldreomsor- Handhygien är en del av basala hygienrutiner och en av de viktigaste åtgärderna för att förebygga smittspridning och vårdrelaterade infektioner.

<https://kunskapsguiden.se/omraden-och-teman/aldre/forhindra-smitta-i-aldreomsorgen/basala-hygienrutiner/god-handhygien/>

Vårdrelaterad infektion, VRI

En vårdrelaterad infektion är en infektion som uppkommer hos en person under slutenvård eller till följd av diagnostik, behandling eller omvårdnad inom övrig vård och omsorg. Drygt en tredjedel av alla vårdskador är vårdrelaterade infektioner. Uppskattningsvis kan 50 procent av infektionerna undvikas.

Att hålla i och hålla ut!

DAGENS NYHETER. Nyheter Sverige Världen Ekonomi Kultur Sport Klimatet Ledare

VETENSKAP

Rena händer räddar liv, insåg Ignaz Semmelweis

UPPDATERAD 2020-04-12 PUBLICERAD 2020-04-12



Fortfarande
aktuellt...!

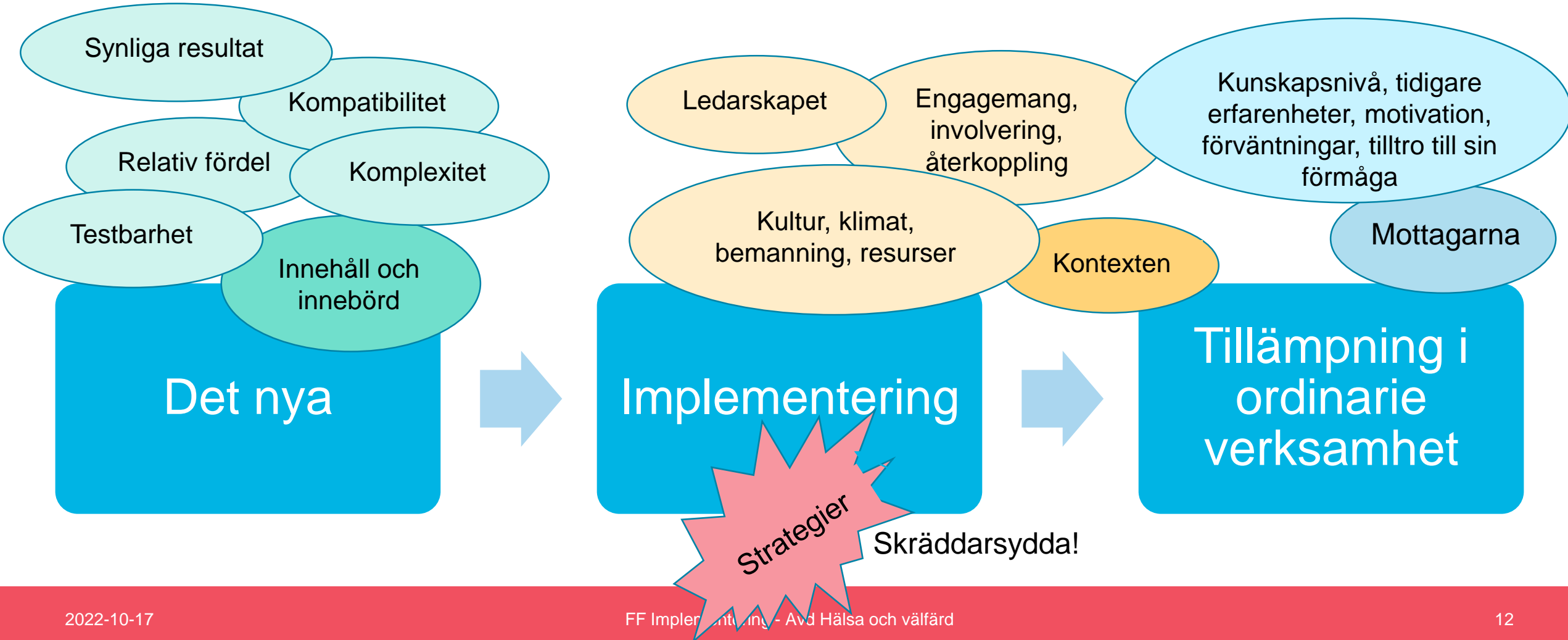


Implementering

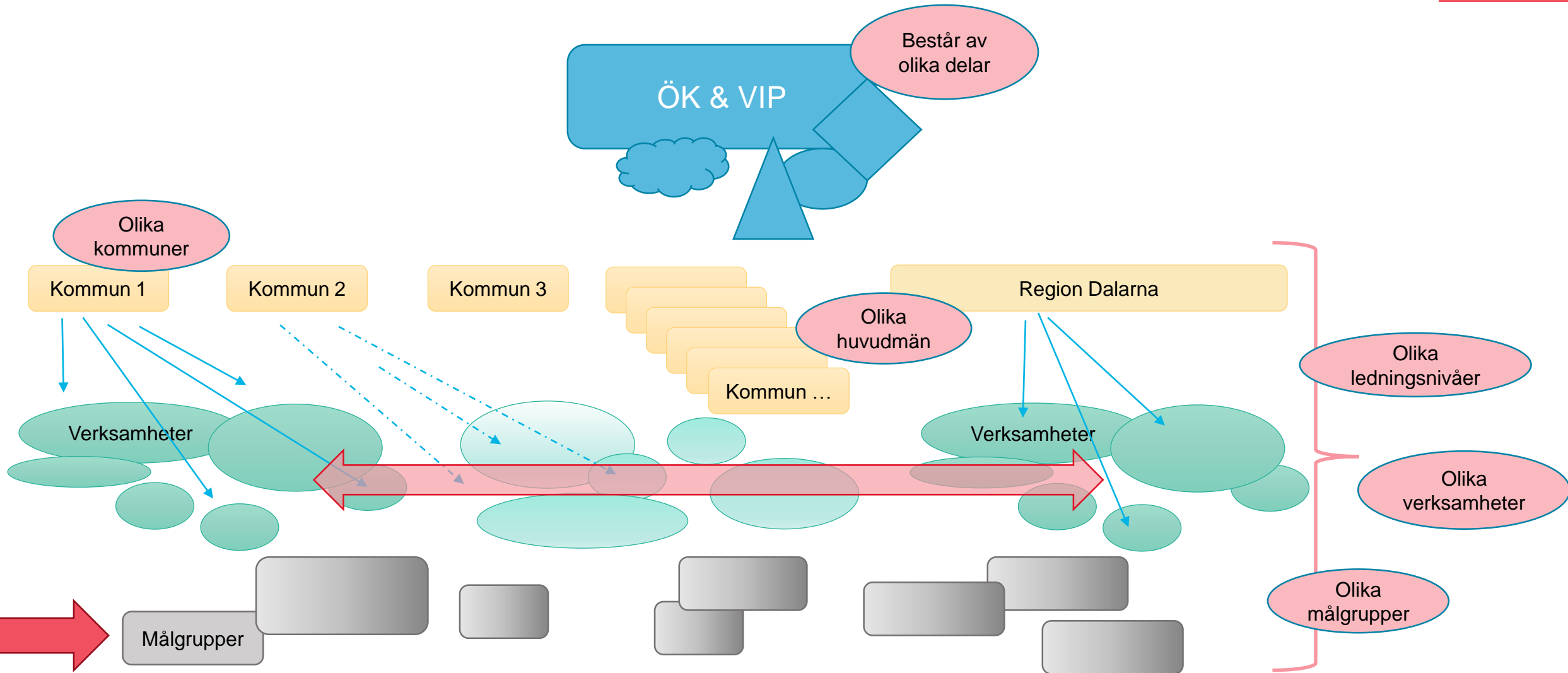
”Med implementering menas **de tillvägagångssätt** som används för att **införa nya metoder** i en **ordinarie verksamhet** och som säkerställer att metoderna används så som det var **avsett** och med **varaktighet.**”

www.kunskapsguiden.se

Att få det att hända - Faktorer som spelar roll



Det komplexa... på flera sätt!



En kombination av 3 storheter



Implementering av och i samverkan och i komplexitet.

Samverkan

”En process som är ämnad att skapa nytänkande, nytt agerande, ny förståelse och nytt lärande i en specifik fråga. Samverkan innebär ett gemensamt agerande och gemensam handling”

Bottheim, K. & Zingmark, A. (u.å.). Samverkansmodellen – en modell för att leda samverkan strategiskt. Länka Consulting

Komplexitet

”Komplexitet är när det i en situation, en fråga eller organisation finns

- ***många olika perspektiv***
skillnader i åsikter, perspektiv och kunskap mellan organisationer, professioner eller individer.
- ***en hög grad av ömsesidiga beroenden***
när individer, organisationer och frågor är sammanvävda med varandra vilket gör det svårt att överblicka eller kontrollera.”

Källa: ”Komplexitet” av Klara Palmberg Broryd, 2021

Implementeringsstödet IRIS

Utformat med inspiration från [Folkhälsomyndighetens material kring implementering](#) och [SKR:s vägledning om jämställdhetsintegrering](#), men har här anpassats till en regional kontext med fokus på *implementering av och i samverkan och i komplexitet*.

Målgrupp: Medarbetare, ledare, chefer och politiker som berörs av eller driver ett praktiskt implementeringsarbete lokalt utifrån en regional kontext.

Innehåll:

- Vägledande text
- PPT med inspelat tal
- Självskattningsverktyg

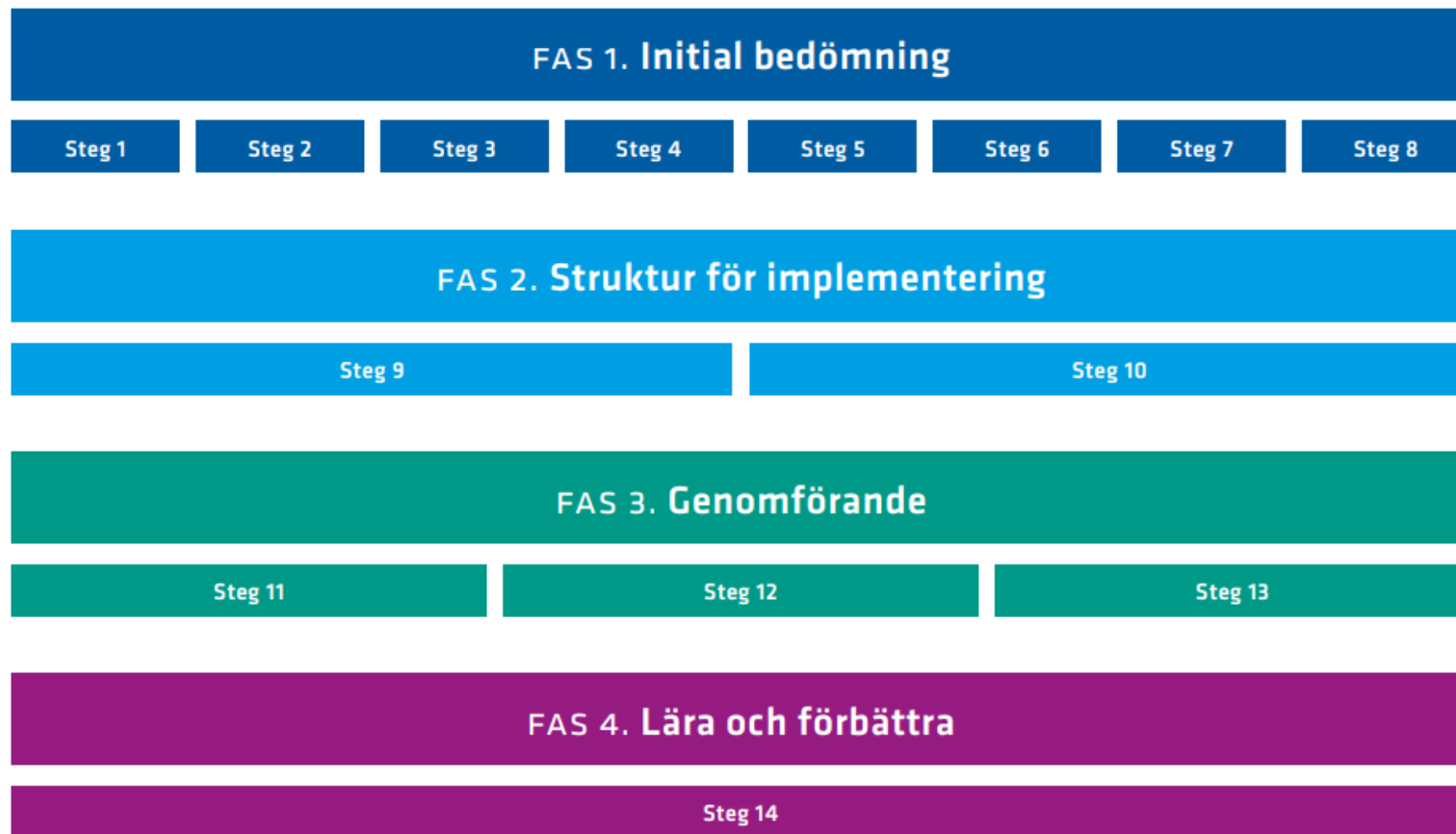
Lanserades vid digital konferens 21/10-2022

Utgångspunkt / Ramverk



- Evidensbaserad implementering
 - Påverkandefaktorer
 - Implementeringsstrategier
- Struktur för planering, genomförande och uppföljning av insatsen
- Populärvetenskaplig sammanställning på svenska – tillgänglig
- Tillhörande checklista för vägledning
- Exempel
- Fokus på implementering inom folkhälsa, men inte lika tydligt kring samverkan och komplexitet mellan kommun och region

Implementeringsprocessens faser



Planering – att tänka efter före




https://www.regiondalarna.se/plus/varld/halsa-och-valfard/#

Kontakta oss Om webbplatsen

REGION DALARNA

VÅRD HJÄLPMEDEL FORSKNING KULTUR FÖRTRO

Du är här: > Vård > Hälsa och välfärd



Hälsa och välfärd - RSS Dalarna

Uppdraget inom Hälsa och välfärd handlar om kunskapsutveckling och kunskapsstyrning inom socialtjänsten och hälso- och sjukvården.

Via [Hälsa och välfärd – RSS Dalarna](#) ...

Hälsa och välfärd	+
Regionala styrdokument om samverkan	
Regionala nätverk, råd och arbetsgrupper	
Brukarinflytande och suicidprevention	
Vad är en regional samverkans- och stödstruktur (RSS)?	
Kunskapsstyrning och evidensbaserad praktik	
Utbildningsinsatser för ökad kunskap om samsjuklighet	+
Dalarnas regionala samverkans- och stödstruktur- RSS Dalarna	+
Regionala stödverktyg	-
IRIS	
Självskattning God nära vård	
Inkluderande bemötande	

IRIS på PLUS-webben



... och regionala stödverktyg...

... till [IRIS](#)

https://www.regiondalarna.se/plus/varld/halsa-och-valfard/regionala-stodverktyg/iris/

Kontakta oss Om webbplatsen

REGION DALARNA

VÅRD HJÄLPMEDEL FORSKNING KULTUR FÖRTRO

Du är här: > Vård > Hälsa och välfärd > Regionala stödverktyg > IRIS

IRIS

IRIS – Implementering av och i regional samverkan är ett stöd för praktiskt implementeringsarbete i en regional kontext.

RSS Dalarna har utvecklat ett generellt implementeringsstöd kopplat till regional samverkan: IRIS – Implementering av och i regional samverkan. För implementering som gör skillnad för Dalarnas invånare lokalt. Samverkan har ofta en central roll i dessa uppdrag och den regionala kontexten med sina olika aktörer och verksamhetsområden är ofta komplex. Ur det perspektivet har just begreppen samverkan och komplexitet identifierats som två begrepp/områden som ter sig särskilt viktiga i samspel med själva implementeringen för att lyckas med ett förändringsarbete i kommun och region. IRIS innehåller två delar dels en vägledning och dels ett självskattningsverktyg.

Implementeringsstödet olika delar

Vägledande text

- Beskriver hur stödets olika delar hänger samman som helhet
- Betonar särskilt kopplingen till *implementering av och i samverkan och i komplexitet*
- Viss fördjupning kring ord, begrepp och implementeringsprocessens olika faser
- Hänvisning till länkar och källor

Implementeringsstödet olika delar

PPT med inspelat tal

- Kort genomgång (ca 17 min) i tal och bild
- Beskriver implementeringsprocessens olika faser, kopplingen till samverkan och komplexitet, det lokala och regionala perspektivet och RSS roll och uppdrag.

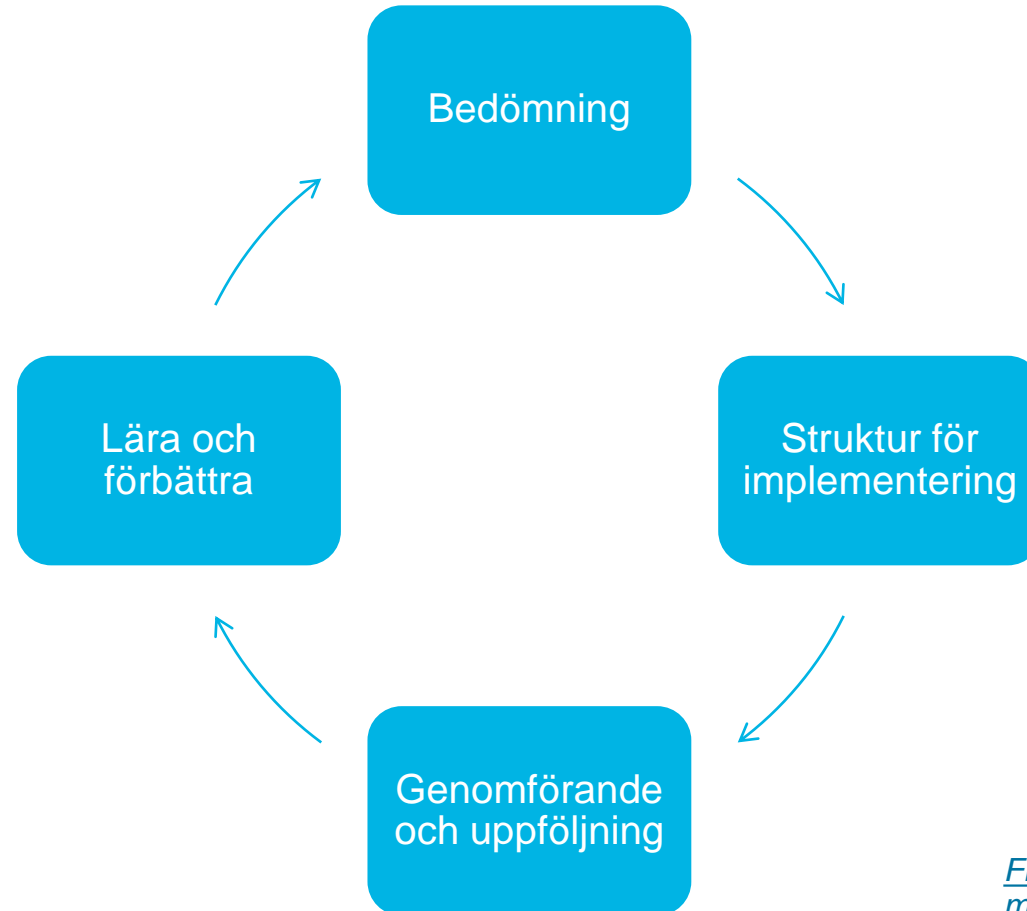


Implementeringsstödet olika delar

Självskattningsverktyget

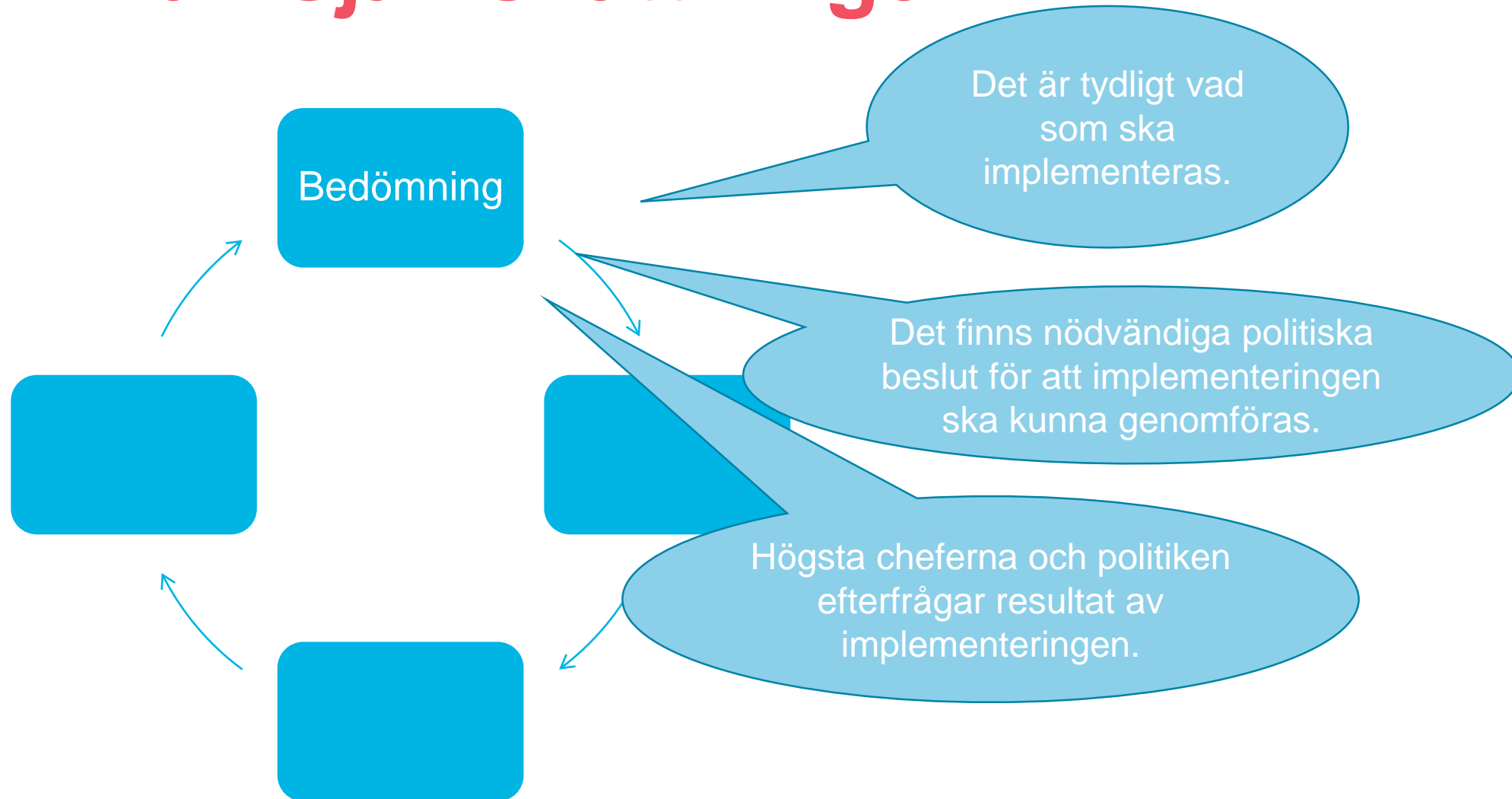
- Ger överblick över var i en implementeringsprocess en verksamhet/ett uppdrag befinner sig.
- Vägleder i planeringen av en implementeringsprocess
- Hjälper till att skapa en samsyn och gemensam förståelse för en implementeringsprocess.
- Underlättar gemensam och strukturerad reflektion kring en implementeringsprocess och därmed underlätta det gemensamma lärandet på en övergripande nivå.
- Inspelad guidning hur självskattningen kan användas.

Implementeringshjulet

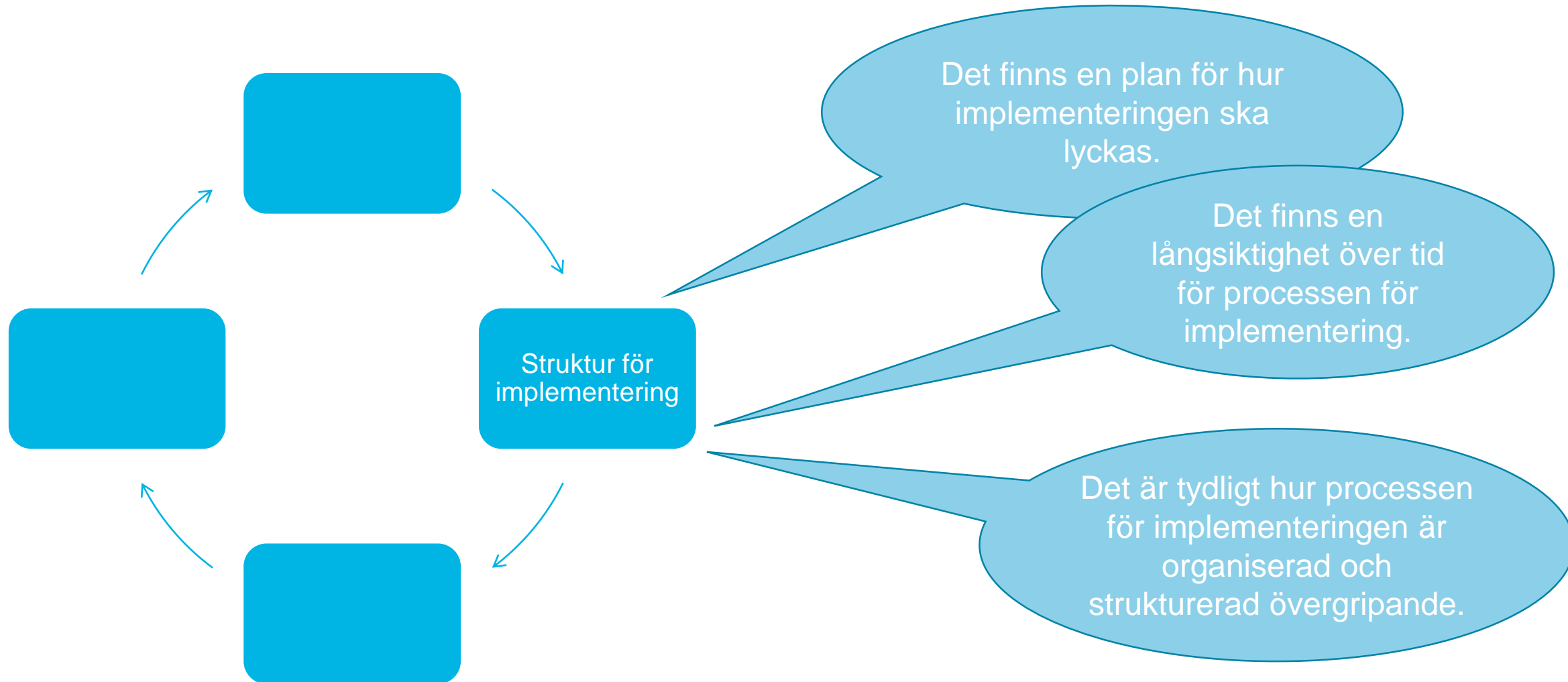


Från nyhet till vardagsnytta. Om implementeringens mödosamma konst. (folkhalsomyndigheten.se)

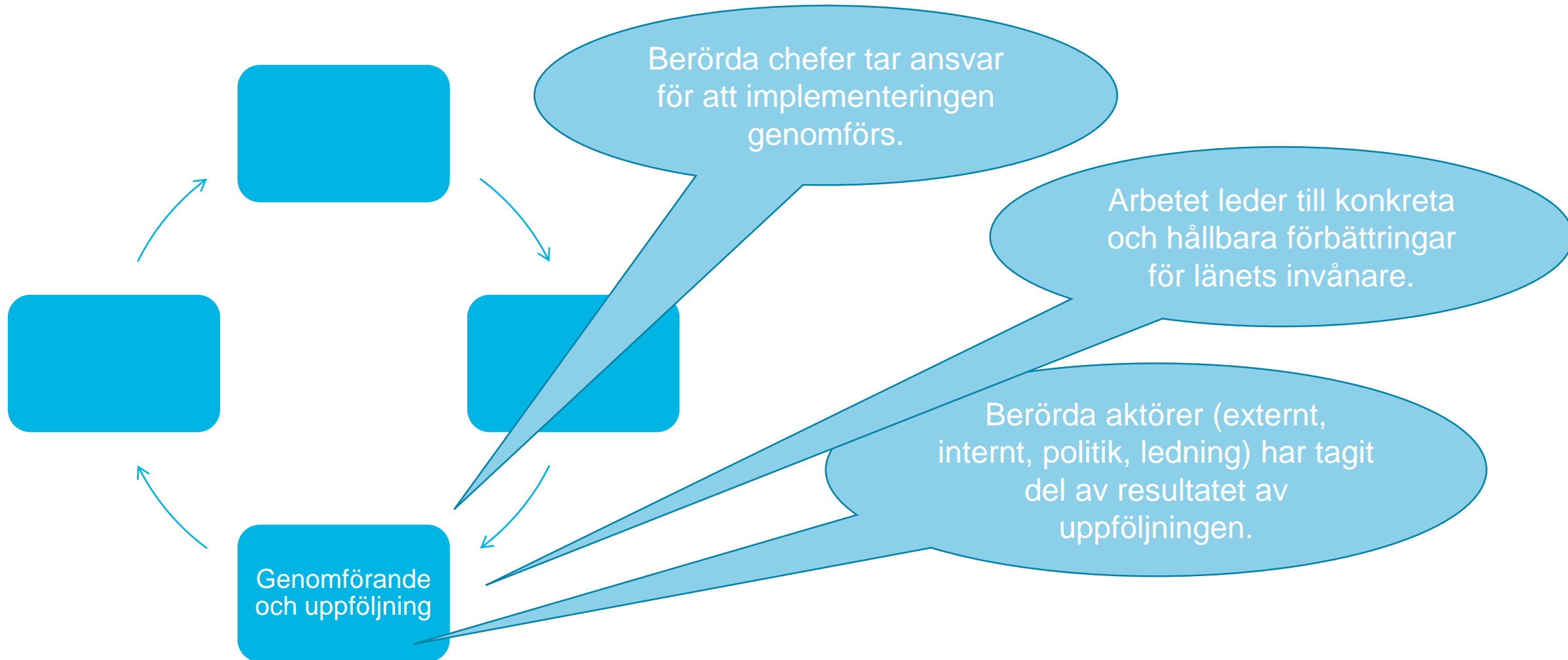
Ex från självskattningen



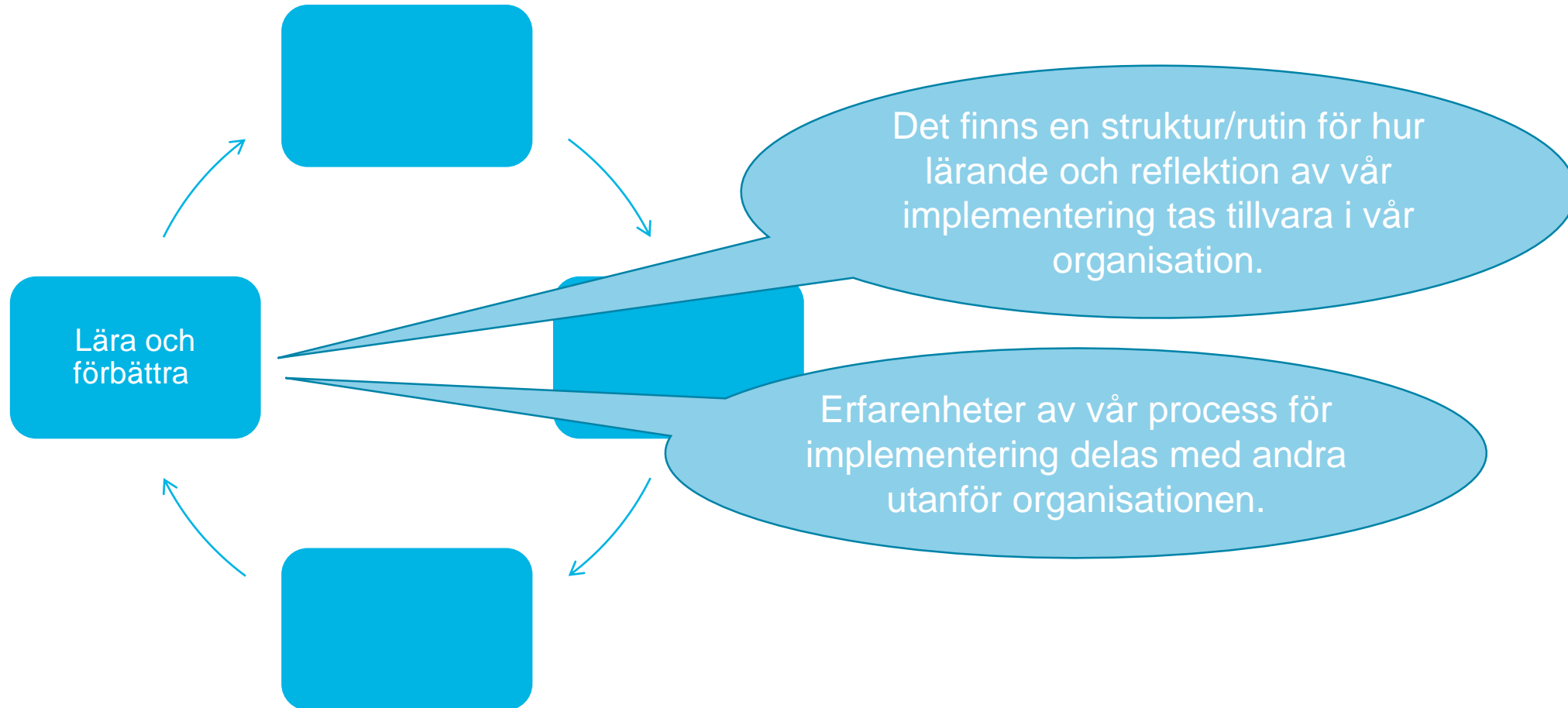
Ex från självskattningen



Ex från självskattningen



Ex från självskattningen



Vad händer nu?

RSS roll – ”Implementering 2.0”

- Verka för spridning av stödet
- Stödja användningen
 - Kompetenshöjande insatser
 - Nätverk och piloter
 - Eftersträva synergier med pågående satsningar
- Systematiskt följa upp användningen
 - Piloter, tex kopplat till omställningsarbetet
 - God och nära vård, till etablerandet av Ungdomshälsor i länet, processer från regionala till lokala samverkansöverenskommelser etc.

