

SCHNV

12 juni

Rapporter

- a)** NSK-S i maj
- b)** Förnyad rekommendation om stöd för Kunskapsbaserad socialtjänst och kommunal hälso- och sjukvård
- c)** Inbjudan Länsdialog Nya SoL 11 oktober 2024
- d)** Utbildning i Individbaserad systematisk uppföljning (ISU) hösten 2024
- e)** Handlingsplan för personcentrerat och sammanhållet vårdförlopp palliativ vård godkändes av Hälso- och sjukvårdsnämnden 2023-12-12, nu rapporteras handlingsplanen för er kännedom.

Förnyad rekommendation om stöd för Kunskapsbaserad socialtjänst och kommunal hälso- och sjukvård

Kommunernas gemensamma satsning på kunskapsstyrning inom socialtjänsten

I slutet av 2018 beslutade dåvarande SKR:s styrelse om en rekommendation till kommunerna med målet att skapa förutsättningar för en mer jämlik, jämställd och kunskapsbaserad socialtjänst av hög kvalitet.

Rekommendationen ligger till grund för medfinansieringen från 288 kommuner som gällde för åren 2020–2023. Under 2022 beslutade SKR:s styrelse om en förlängning av rekommendationen till och med 2024 för att synkronisera arbetet med SKR:s politik och en förväntad ny socialtjänstlag.

En särskild styrgrupp, Styrgruppen för nationell kunskapsstyrning i socialtjänsten (S-KiS), styr och leder det gemensamma arbetet.

Nu har SKRs styrelse fattat beslut om att förnya rekommendationen under åren 2025-2028.

Vad innebär rekommendationen för kommunerna?

Vad kostar det?

1,95 kr
per
invånare
och år

Vad ingår?

Nationella kvalitetsregister

Stöd för individbaserad
systematisk uppföljning

Nationella
brukarundersökningar

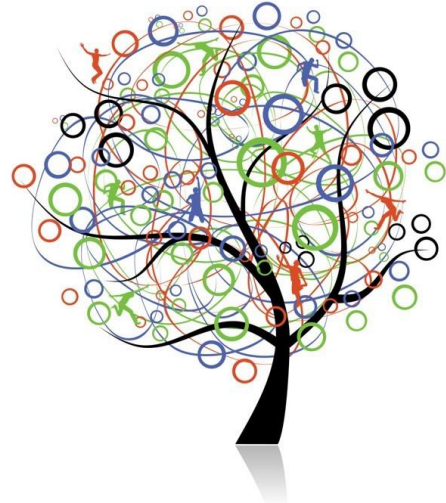
Nationell samordning

Kommunal hälso- och sjukvård

Hur går det till?

Alla kommuner
behöver fatta beslut
om medverkan och
meddela SKR
skriftligen senast 30
juni 2024.

Exempel på utvecklingsarbeten



Partnerskapet –
en arena för gemensamt utvecklingsarbete

Individbaserad
systematisk
uppföljning (ISU)

Lokala
behov

Norm-
brytande
beteende

Kommunal
hälso- och
sjukvård



Kunskap och
analys

**NUSO: modell för
jämförelse och analys
av kommuners
socialtjänst**

Inbjudan Länsdialog Nya SoL 11 oktober 2024



RSS DALARNA
REGIONAL SAMVERKANS- OCH STÖDSTRUKTUR FÖR
LÄNETS FEMTON KOMMUNER OCH REGION DALARNA

REGION DALARNA

Inbjudan till länsdialog inför ny socialtjänstlag

Tid: kl.9 – 16.00, 11 oktober 2024
Plats: Återkommer om plats.
Anmälan: I Forms senast den 20 september. Detaljerat program skickas ut i början av oktober.
Pris: Självkostnadspris, 500 kr per deltagare.

RSS Dalarna bjuder gemensamt med SKR och Socialstyrelsen in till länsdialog den 11 oktober. En ny socialtjänstlag skapar förutsättningar för socialtjänsten att bli mer förebyggande, tillgänglig, jämställd och kunskapsbaserad. Omställningen till en hållbar socialtjänst har även nära kopplingar till omställningen till God och nära vård.

Syftet med länsdialogen är att stärka förutsättningar för att uppnå en långsiktigt hållbar socialtjänst genom att skapa en övergripande bild av verksamheternas behov och nuläge. Läges- och behovsanalyserna ska tillsammans med länsdialogen bidra till: samsyn om nuläge och behov, insikter inför arbetet framåt och utveckling, lärande och samverkan. Länsdialogen syftar därför till att lära, ta stöd av varandra, dela erfarenheter och utveckla samverkan.

Under våren inledde RSS ett arbete med att identifiera behov av regionalt stöd i omställningsarbetet till en hållbar socialtjänst genom bland annat SKRs kartläggning av socialtjänstens insatser samt dialog med Socialchefs nätverket och Vårdsrådet. Vi fortsätter och fördjupar nu denna dialog med en bredare målgrupp, samtliga verksamhetsområden i socialtjänsten och även närliggande verksamheter utanför socialtjänsten.

För vem? Chefer (socialchef och verksamhetschefer eller liknande), verksamhetsutvecklare (t ex personer med uppdrag kring Nya SoL) och förtroendevalda (som ingår i Vårdsrådet).
Det handlar om representanter från socialtjänstens alla verksamhetsområden (både IFO, LSS och Äldre) och närliggande verksamheter utifrån den lokala kontexten hos er. Det finns alltså möjlighet att bjuda med personer från fler förvaltningar inom kommunen som exempelvis skola, kommunal hälso- och sjukvård och arbetsmarknad m.fl. Region Dalarnas representanter i Länschefs nätverket är också inbjudna.

Varmt välkomna hälsar RSS Dalarna!
För frågor kontakta oss på: rss.dalarna@regiondalarna.se

Menti: Hur många platser behöver ni? Kommun och antal

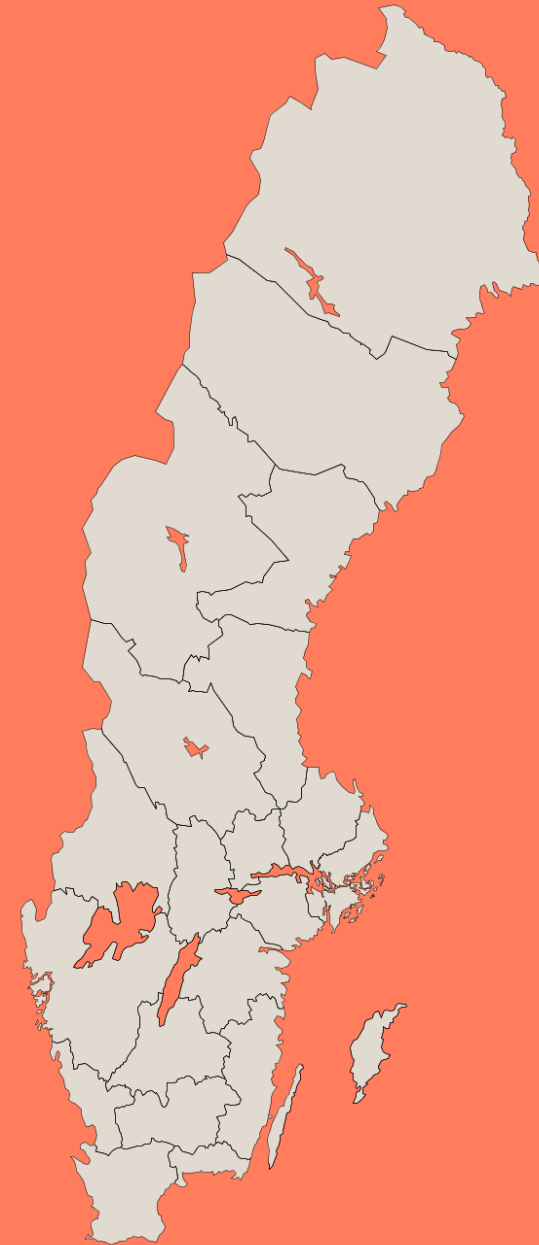


Om läges- och behovsanalyser

Genom länsdialoger inför ikraftträdande av nya socialtjänstlagen

Hur lägger vi upp arbetet framåt?

Lokala och regionala anpassningar är både möjliga och önskvärda



Målgrupper

Användare av materialet: Chefer, ledare och verksamhetsutvecklare.

Användare av processtödet: RSS

Medverkande på länsdialogerna: Chefer (socialchef och verksamhetschefer eller liknande), verksamhetsutvecklare och förtroendevalda (ordförande/vice ordförande i nämnden).

Medverkande förberedelser och dialogerna lokalt: Verksamhetschefer eller liknande, verksamhetsutvecklare, medarbetare och nämndspolitiker.

Det handlar om representanter från hela socialtjänsten och eventuellt närliggande verksamheter utifrån den lokala kontexten.

Version 1



Stödpaket

Material

Processtöd

Förberedelse lokalt

Länsdialog/er

Dialoger lokalt

Fortsatt arbete

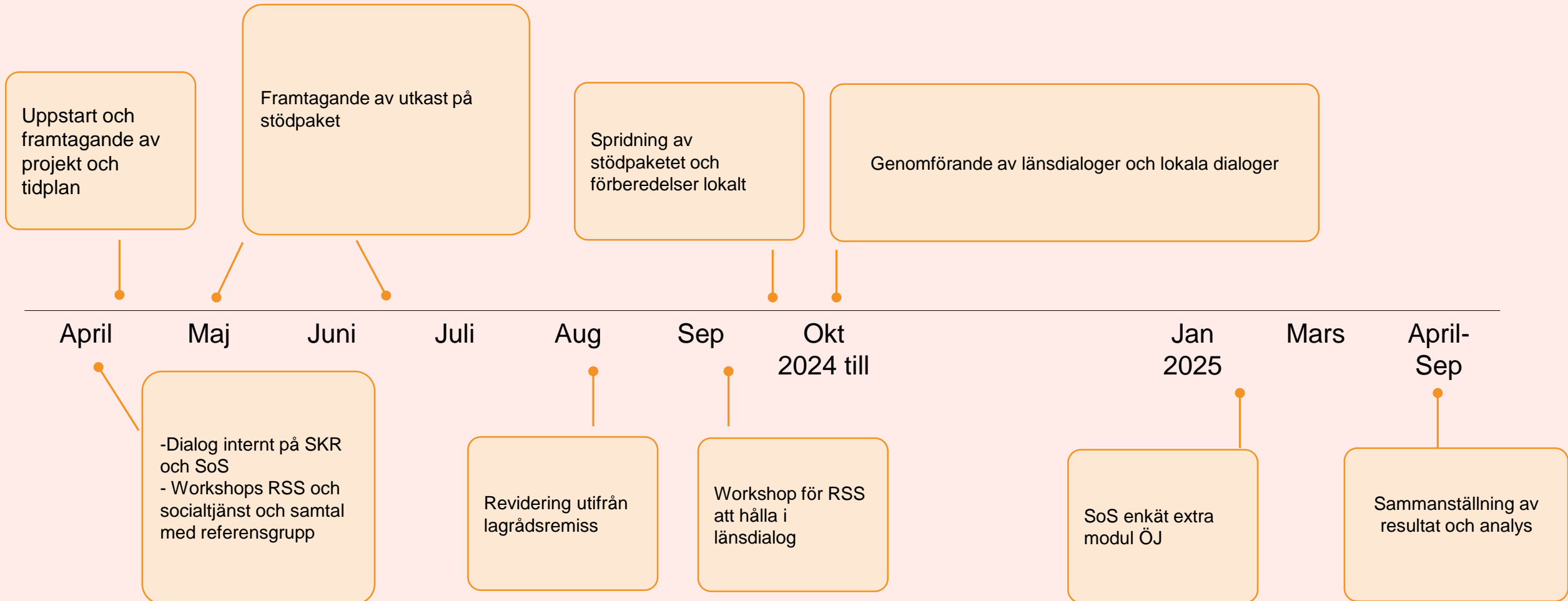
SKR och
Socialstyrelsen
erbjuder sig att
delta på
länsdialogerna

Omställning inför ny lag...



Den sociala välfärdens omställning...

Tidplan (uppdateras löpande)



Utbildning i Individbaserad systematisk uppföljning (ISU) hösten 2024


Två spår:

Spår 1: SKR:s utbildning för kommuner (om intresserad kommuner i Dalarna medverkar också RSS för att kunna stödja regionalt mellan utbildningstillfällena).


Spår 2: RSS Dalarna erbjuder från hösten ett regionalt stöd i ISU och analys. Inbjudan går ut efter sommaren. Kompletterar spår 1 och är ett mer långsiktigt stöd.


Utbildning i individbaserad systematisk uppföljning hösten 2024

SKR erbjuder under hösten en utbildning i individbaserad systematisk uppföljning (ISU) med fokus på att lära genom att göra.

 **Datum:** 3 september 2024 – 9 december 2024

 **Plats:** Fyra digitala tillfällen samt ett avslutande fysiskt tillfälle i Stockholm.

 **Kostnad:** Utbildningen är kostnadsfri men deltagare bekostar resa och eventuellt boende för den avslutande dagen i Stockholm. Lunch sker på egen hand och bekostas själv.

 **Sista anmälningdag:** 23 augusti 2024



Anmäl dig

Med hjälp av ISU kan verksamheter få kunskap om målgrupper, deras problem och behov, stöd och insatser som erbjuds, samt resultat. Fokus på utbildningen är att lära genom att göra.

Målet är att er verksamhet ska komma igång och arbeta med individbaserad uppföljning för att få kunskapsunderlag för verksamhetsutveckling.

Inbjudan
skickas till
SCHNV
och
RSS/SUD-
nätverket

Handlingsplan för personcentrerat och sammanhållet vårdförlopp palliativ vård

Gapanalys och handlingsplan för palliativ vård, personcentrerat och sammanhållet vårdförlopp

2024-06-12

Paula Broström, projektledare/samordnare kunskapsstöd

Susanne Andersson, ordförande/processledare, LAG Palliativ vård,
cancersamordnare

Avdelning för Kunskapsstyrning

Ledningsstöd och strategi

Hälso- och sjukvård



Handlingsplan - PSV palliativ vård

Implementering av förslagna åtgärder

Godkänd av Hälso- och sjukvårdsnämnden (HSN) 2023-12-12, protokoll § 122

Beskrivning	Ansvarig	Kostnader	Tidsplan
<ul style="list-style-type: none">Upprätta konsultuppdrag för palliativ vård <u>Projektaktiviteter:</u><ul style="list-style-type: none">- utvidga konsultverksamheten på sjukhus- uppsökande konsultverksamhet inom kommunal vård- riktade insatser mot primärvård- framtagande av rutiner för mer strukturerade arbetssätt, samverkan och aktiv överlämning- arbete för att öka täckningsgraden i palliativregistret för uppföljning av kvalitetsindikatorer- erbjuda utbildningsinsatser- framtagande av <i>"behandlingsstrategi"</i> för slutenvården- framtagande av stöd för att identifiera patienter med palliativa vårdbehov- uppstart av palliativa mottagningar på de palliativa teamen	Specialiserad palliativ vård Dalarna	Projektmedel från RCC Mellansverige för utveckling av palliativ vård i Dalarna 2024	Arbete pågår
<ul style="list-style-type: none">Uppdatera avtal för vård i hemmet i samverkan mellan kommun och region	Länschefsnätverket, RSS Dalarna	Internt utvecklingsarbete	Arbete med revidering pågår

Handlingsplan - PSV palliativ vård

Forts. Implementering av förslagna åtgärder



Godkänd av Hälso- och sjukvårdsnämnden (HSN) 2023-12-12, protokoll § 122

Forts. Beskrivning	Ansvarig	Kostnader	Tidsplan
<ul style="list-style-type: none">Uppdatering av uppdragsbeskrivning till Palliativa rådet (uppföljning av implementering av vårdförloppet)	LPO Äldres hälsa och palliativ vård	Internt utvecklingsarbete, arbetstid	
<ul style="list-style-type: none">Grundläggande webbutbildning (nationellt framtagna) i palliativ vård till medarbetare inom kommun och region	Verksamhetschefer	Avgiftsfri utbildning, internt utvecklingsarbete	
<ul style="list-style-type: none">Utveckling av palliativ vård av barn för implementering av nationellt vårdprogram	Barn- och ungdomsmedicin Dalarna	Projektmedel från RCC Mellansverige 2024	Arbete pågår tom 241231
<ul style="list-style-type: none">Implementering av Nationell vårdplan för palliativ vård (NVP)	Verksamhetschefer	Internt utvecklingsarbete, arbetstid	Arbete pågår inom SUSSA samt inom vissa kommuner
<ul style="list-style-type: none">Säkerställa tillgång till läkare med ansvar för hemsjukvård och kommunala boenden samt möjlighet till akuta bedömningar	HS-LG HSN	Inom befintlig ekonomisk ram	

RSS DALARNA

REGIONAL SAMVERKANS- OCH STÖDSTRUKTUR FÖR
LÄNETS FEMTON KOMMUNER OCH REGION DALARNA



Återrapportering av uppdrag- *SKRs kartläggning av socialtjänstens insatser*

SCHNV

240612

Caroline Mörk och Elin Axman Björnfot,

Utvecklingsledare, RSS Dalarna

SKRs kartläggning av socialtjänstens insatser

För att kunna förbereda oss inför en förändrad lagstiftning behöver vi först skapa oss en förståelse för hur nuläget ser ut

Som förberedelse inför kommande lagstiftning har SKR genomfört en inventering av socialtjänstinsatser

- Utifrån kommande lagstiftning har det funnits ett behov av att skapa en bättre förståelse för nuläget.
- Med bakgrund i detta har SKR genomfört en inventering om *vilka insatser som ges i socialtjänsten idag, hur dessa ges och vilka insatser kommunerna eventuellt skulle vilja kunna erbjuda invånarna utan biståndsbeslut* vid en eventuell lagändring.
- Denna inventering är den första sammanställningen av insatser inom socialtjänsten och ger för första gången en överblick över vilka insatser som faktiskt ges.



Tidsplan

Styrgrupp
SCHNV –
förankra
processen

**20
oktober**

**Dialoger med regionala nätverk
med lokala representanter:**

IFO-chefs-nv

LSSoL-nv

HSL-chefer-nv

MAS/MAR-nv

Verksamhetsutvecklare-nv

januari-april

Information SCHNV
(om processen och
underlag för ev.
strategisk
vidareutveckling, mm.)

Maj/juni

Information
SCHNV

**10
november**

Workshop
(Fördjupande)
kartläggning av
socialtjänstens
insatser

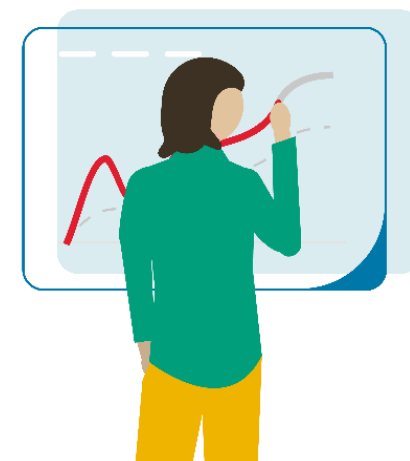
7 maj



Kartläggningens verksamhetsområden

- Barn och unga
- Missbruk och beroende
- Funktionshinder
- Socialpsykiatri
- Äldre
- Våld i nära relationer

Kartläggningen inkluderar **inte** ekonomiskt bistånd, arbetsmarknadspolitiska åtgärder, familjerätt eller insatser som ges enligt lag (1993:387) om stöd och service till vissa funktionshindrade (LSS) eller hälso- och sjukvårdslagen (2017:30).



Kartläggningen i Dalarna

- Kartläggningen ger en översikt över de insatser som ges i länets kommuner och länet som helhet.
- Materialet ska inte betraktas som en exakt bild över länets insatser, det kan saknas insatser och det kan också förekomma vissa felaktigheter.
- Det finns också en variation i svarsfrekvens inom de olika verksamhetsområdena kommunerna emellan.

Kartläggningens tre huvudområden

- *-Insatser utan biståndsbeslut*
- *-Avtalssamverkan*
- *-Digitala insatser*

Sammanställning av vårens dialoger i Dalarna

Fokus nuläge mot ett önskat läge

Tema 1: Utbud av insatser

1. Hur ser ert utbud av insatser ut?
2. Vilken information behöver ni kring era målgrupper och de behov som finns hos era medborgare i kommunen för att planera ert utbud av insatser?
3. Vilken information behöver ni för att kunna erbjuda insatser som motsvarar målgruppens behov?
4. Vilka insatser skulle ni vilja erbjuda som ni i dagsläget inte erbjuder? Varför?
5. Vilka insatser som ni erbjuder idag skulle ni vilja fasa ut? Varför?



Sammanställning av svar om utbud av insatser

- Bra grund av insatser finns men varierat utbud
- Kommunerna erbjuder olika typer av manualbaserade program utifrån kompetens hos personal
- Saknas en del insatser riktade till unga med samsjuklighet och kriminalitet
- Olika typer av familjebehandling finns men saknar intensiv familjebehandling i mer komplexa ärenden, vilket är särskilt svårt för de mindre kommunerna att erbjuda
- Behov av stöd i systematisk uppföljning och utvärdering av insatser
- Erbjuder insatser mer flexibelt, där individen befinner sig och inte begränsat till kontorstid

Tema 2: Biståndsbeslut

1. Vilka insatser skulle ni vilja ge utan biståndsbeslut?
2. Vilka risker och möjligheter finns med att erbjuda dessa insatser utan biståndsbeslut?
3. Vad skulle krävas för att göra detta i praktiken?



Sammanställning av svar om insatser utan biståndsbeslut

- Råd och stödsamtal både enskilt och i grupp
- Anhöriggrupper
- Öka kompetens om uppföljning av insatser
- LOVIS-mottagningar, riskbruk region och kommuner
- Kunna erbjuda manualbaserade insatser mer generöst
- Behov av att kartlägga behov och vilka målgrupper man inte når idag

Tema 3: Digitala möjligheter

1. Vilka insatser vill ni erbjuda digitalt?
2. Vilka risker och möjligheter finns med att erbjuda dessa insatser digitalt?
3. Vad skulle krävas för att göra detta i praktiken?



Sammanställning av svar om digitala möjligheter

- Så mkt som möjligt som alternativ till fysiska möten
- Ett måste för att möta kompetensförsörjningen
- Lågtröskelinsatser
- Gruppbehandling
- Rådgivning
- Vissa behandlingsinsatser
- Anhörigstöd
- Manualbaserade föräldrastödsprogram
- Säkra digitala vägar

Tema 4: Avtalssamverkan

1. Hur planerar ni ert utbud av insatser utifrån demografiska utmaningar med större behov och med begränsade resurser?
2. Hur kan ni dra nytta av varandra för att skapa ett bättre utbud av insatser?
3. Finns det andra aktörer lokalt som ni kan samverka bättre med? *Till exempel andra förvaltningar, privata aktörer, föreningsliv m.m*



Sammanställning av svar om avtalssamverkan

- Finns idag en viss samverkan mellan kommuner men skulle kunna vara bättre
- Avtalssamverkan av öppenvårdsinsatser finns idag mellan vissa kommuner
- I mindre kommuner är en viss typ av problematik mer sällanärenden, olika kommuner skulle kunna nischa sig på olika problematik för att möta kommunernas olika behov
- Vi borde bestämma vilka kluster vi ska samverka mer kring genom avtalssamverkan, göra en gemensam prioritering
- Olika boendelösningar länsövergripande
- Potentialen finns att utveckla samarbete med föreningar och de egna förvaltningarna
- Mobila lösningar
- Extern öppenvård

Sammanställt regionalt behov av stöd i omställningen

Utifrån vårens förberedande process om SKRs kartläggning av socialtjänstens insatser

Dialog om behov av regionalt stöd



- Vad behöver hända och vad behöver vi veta mer för att kunna utveckla utbudet av insatser och fortsätta arbetet med en kunskapsbaserad socialtjänst?
- Hur ser behoven av regionalt stöd ut i omställningen?
- Vad kan vi göra tillsammans?
- Hur kan RSS Dalarna stötta i omställningsarbetet?

Vad behöver hända och vad behöver vi veta mer för att kunna utveckla utbudet av insatser och fortsätta arbetet mot en mer kunskapsbaserad socialtjänst

- "Beror på storlek på kommun, mindre kommuner är mer beroende av att få till avtalssamverkan och digitala lösningar jämfört med större kommuner. För att kunna arbeta kunskapsbaserat, krävs mer forskning. Tydliggöra; vad räknas som kunskapsbaserat eller beprövad erfarenhet om det inte beforskas? Kartlägga insatser, göra mer uppföljningar på generell nivå i kommunerna för att få veta om våra insatser ger någon effekt och för att därefter kunna avimplementera det som inte fungerar. Långsiktiga beslut från kommun-politik, förståelse från politiken att vi ska arbeta kunskapsbaserat, att omställningen kommer att kosta. "
- "Skapa forum och arbete för att se över vilka insatser vi ska göra gemensamt, för att se vart vi kan ha en avtalssamverkan. Vilka insatser ska ha biståndsbeslut och vilka ska vara utan biståndsbeslut. Forum som är nedbrutna inom respektive område för att kunna arbeta vidare med vilka insatser, hur kan vi vara mobila inom Dalarna. Det som behöver göras är att det behöver kartläggas vilka insatser ska ges, vilken kommun ska ansvara för vilken/vilka insatser, skapa arbetsgrupper inom respektive område, där RSS håller i grupperna och sammanställer samt är länken till socialchefs nätverket. Se över digitala möjligheterna, vad finns det och vad är säkert. Hur kan digitala och fysiska möten kombineras? "
- "Kartläggning av hur behoven ser ut. Spridda behov i de olika dalakommunerna. "

Vilka behov av regionalt stöd i omställningen har ni?

- "Beror på storlek på kommun. Vi behöver alla en bas av regionalt stöd som håller ihop arbetet, samordnar och håller i nätverk av verksamhetsutvecklare/strateger, så att inte arbetet avstannar. Ha koll på omvärldsbevakning. Vi behöver veta mer om nya SoL:s innehåll, för att veta mer om vilket stöd vi behöver."
- "Att RSS hjälper till med kartläggning för insatser, se fråga 1 och 4. Kartläggning till målgrupperna i Dalarna, hur önskas insatser kunna ges, digitalt? Fysiskt? Fortsatta med workshops kring förändringarna kopplat till lagstiftningen inom nätverken men också mellan nätverk. "
- " Sammanhållande kraft. Guida och vägleda kommunerna. "

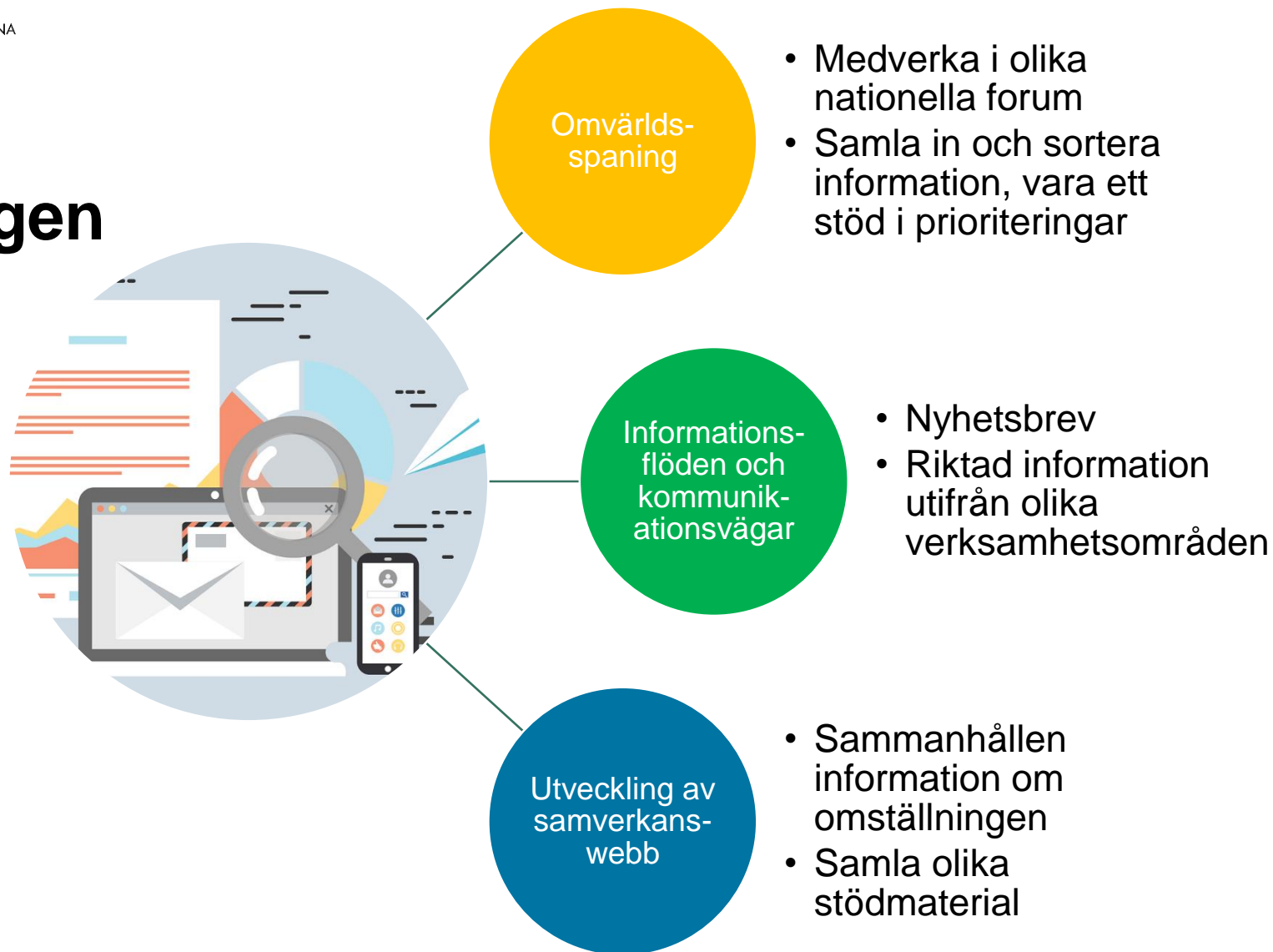
Vad behöver ni arbeta med på hemmaplan och vad kan vi göra tillsammans?

- "Hemmaplan: Resurs (verksamhetsutvecklare) som avsätts för implementeringen av nya SoL. Behövs fungerande kommunikationsvägar inom kommunen, fungerande forum för löpande dialog. Samarbeta över förvaltningsgränserna. Socialtjänsten måste bli delaktiga i samhälls/stadsplaneringen. Tillsammans m RSS: Workshops utifrån olika frågeställningar, med liknande upplägg som senast med fokus på insatser. Viktigt att arbetet fortsätter efter workshopen, t ex köra samma WS med verksamheterna i kommunen, så att allt sippras ner till medarbetarna. "
- "Kartläggning av insatser inom respektive kommun för att kunna se över vilka metoder ska finnas, kanske kan köpa vissa tjänster av varandra. Ska finnas dokument inom IFO-chefsnätverket, där det framgår vad det finns för insatser. "
- "Inventera vad vi har idag. Starta omställningen övergripande. "

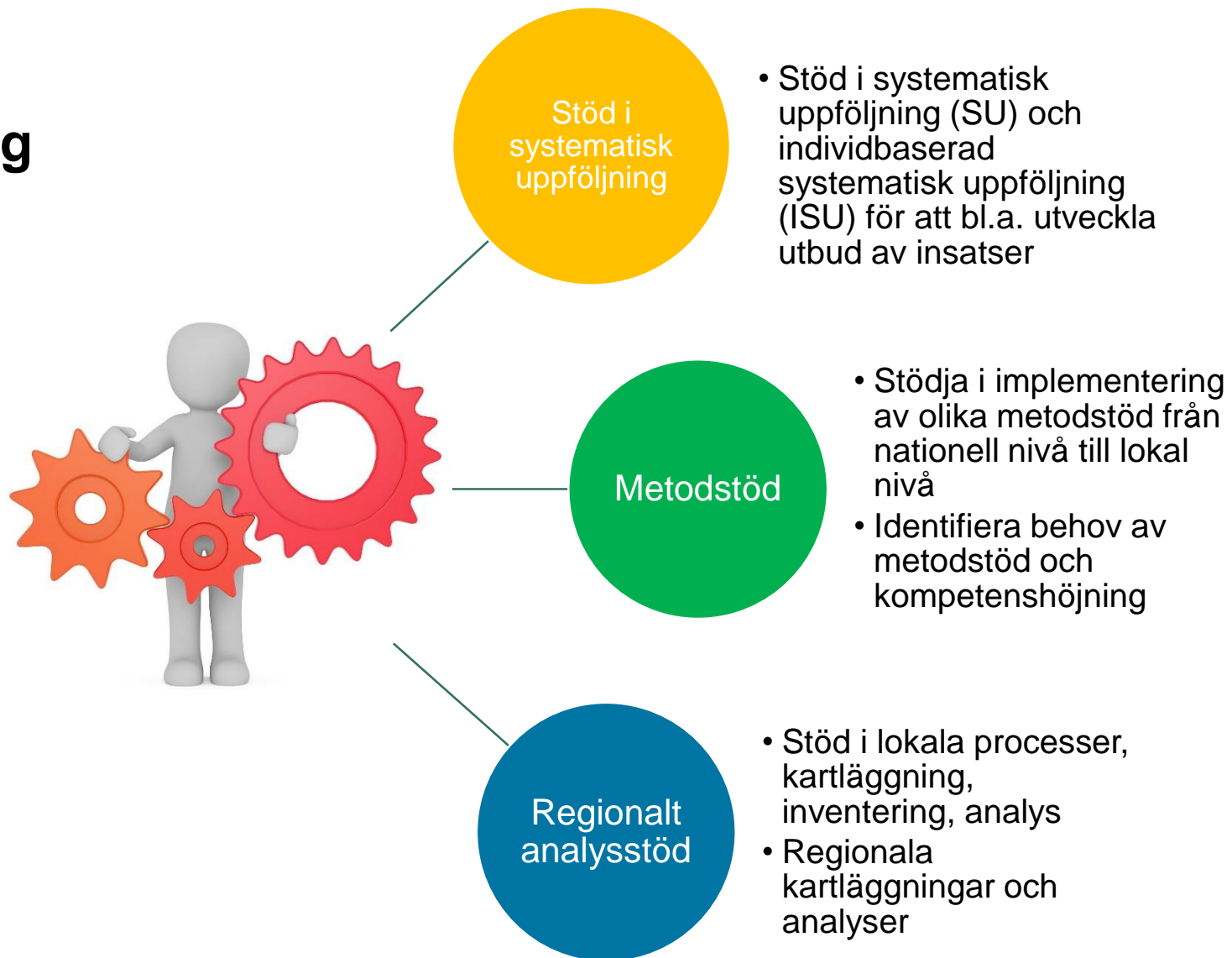
Hur kan RSS Dalarna stötta i omställningsarbetet?

- "Vara ett övergripande stöd i form av dialogerna för gemensamma insatser, sammanställa vad respektive arbetsgrupp har kommit fram till i kartläggningen och föra dialog med socialcheferna. Informationsflöde till alla kommuner, en sammanställning av omvärldsbevakning som ett nyhetsbrev. "
- "Navet mellan IFO-nätverket, socialchefsnätverket, regionen och högskolan. Att alla drar åt samma håll. Underlätta samverkan mellan kommunerna. "

Navet i omställningen



Stöd genom processledning



Främja och stödja samverkan



Arena för
erfarenhets-
utbyte

- För verksamhetsutvecklare med särskilt ansvar för omställningen
- Utifrån respektive verksamhetsområde

Processleda
workshops

- Leda och vara ett stöd i att processleda olika utvecklingsarbeten på kort och lång sikt.
- Vara ett stöd i att leda processer framåt i t ex olika workshops

Avtals-
samverkan

- Identifiera områden för avtalssamverkan
- Metodstöd för avtalssamverkan

Frågor om kartläggningen?

Kontakta

Caroline Mörk, caroline.mork@regiondalarna.se

Elin Axman Björnfot, elin.axmanbjornfot@regiondalarna.se

Länsgemensamt HVB

Övriga frågor

Arbetet i SCHNV i höst – förslag att förlänga samtliga möten med 30 min.