

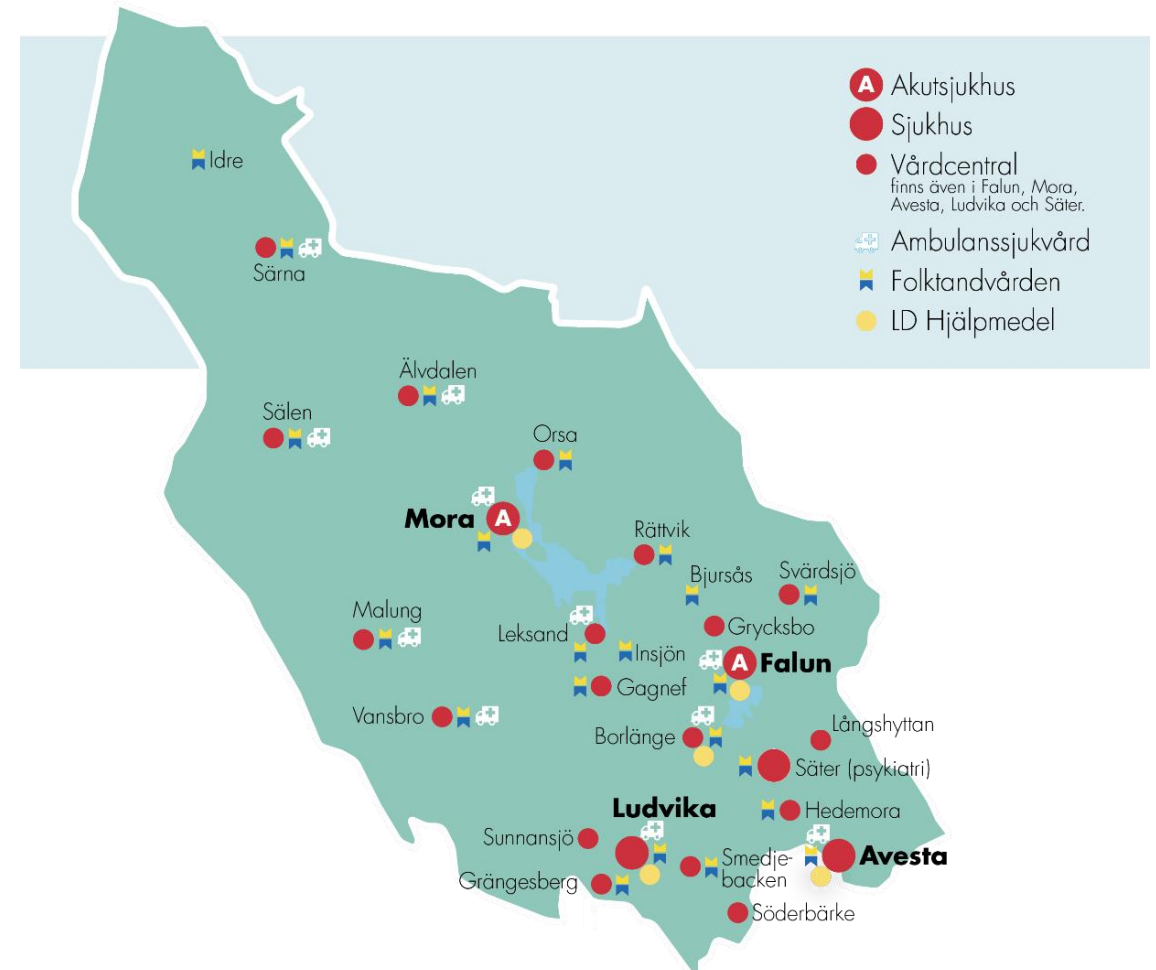
Vårdplatser utifrån behov

Länschefs nätverk 231215

Liza Andersson & Annika Olofsson

Innehåll

- Bakgrund och utfall
- Organisation för hållbart arbete
- Regional och kommunal samverkan



Bakgrund

- Vårdplatser som inte matchade behovet
- Något måste göras annorlunda
- Gemensamt arbete mot tydligt uppsatt mål
- Kort om utfallet
- Arbetet framåt

Vad var lyckat?

- Det gemensamma arbetet skapade engagemang och ansvarstagande för helheten
- Vi samarbetade bättre över gränser
- Vi hade utlokaliserade patienter inom "rätt division" i mycket stor utsträckning
- Vi hade 27% färre övertidstimmar (slutenvården i Falu lasarett) som till stor del beror på bättre planering och som bidragit till en bättre arbetsmiljö
- Vår gemensamma bild inför sommaren skapade ett lugn i organisationen

Hur jobbar vi vidare?



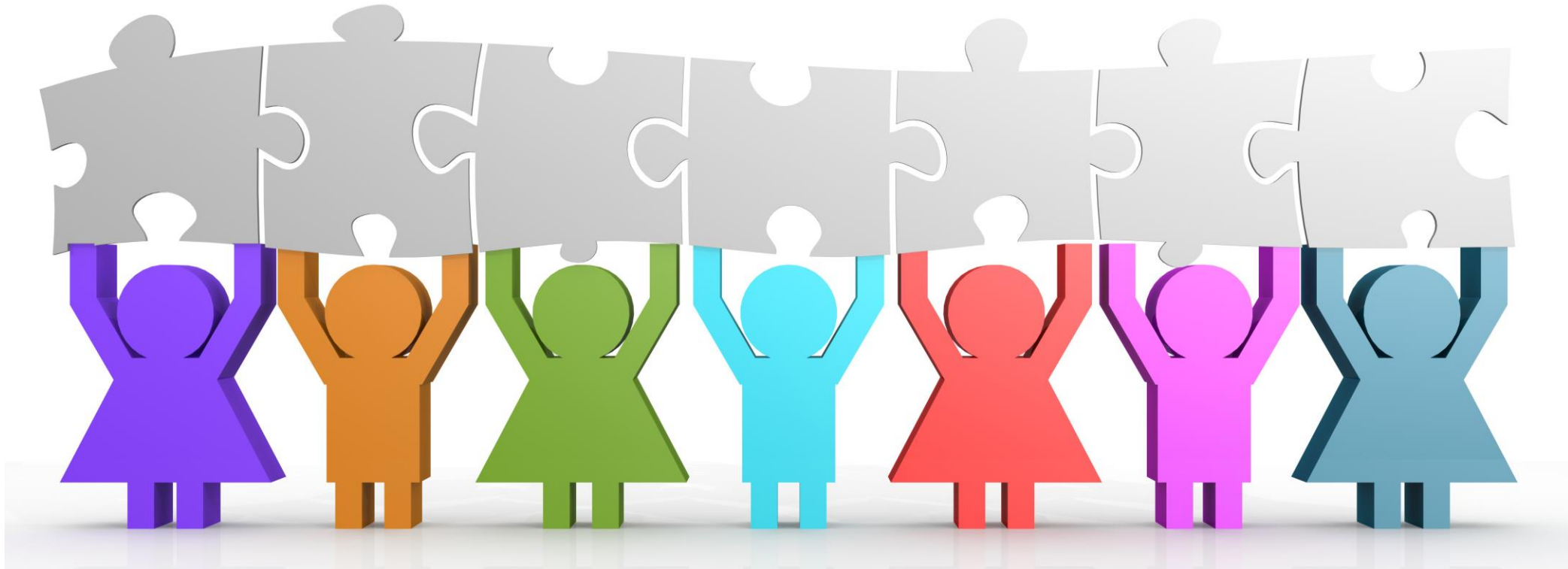
Patientperspektivet

- Jag får en vårdplats när det finns ett medicinskt behov
- Jag hamnar på en vårdplats med rätt kompetens för mitt tillstånd
- Jag ska känna mig trygg och säker under hela min vårdtid



Med gemensamma krafter når vi långt

Utmaningarna och svårigheterna behöver synliggöras och delas och vi behöver arbeta mot ett gemensamt mål – patientbehovet!



Vårdplatser utifrån behov – hållbar fortsättning

Divisionschefer styrgrupp

Operativt stöd

Chef HR HoS

Chef produktion

Chef HR HoS

Chef God & Nära vård

Bemanning

Rekrytering
Gemensamma resurser
Schema
Sommardirektiv
Semesterplanering

Vårdplatser

Datainsamling
Målbild
Beslut
Organisera vårdplatser

Interna flöden

Vårdplatskoordinering
Utlokaliseringar
Medicinskt färdigbehandlade
Akuten in och utflöde
Akuten

Externa flöden

Alternativ till sjukhusvård
Kontaktvägar
Säkra vårdövergångar
vårdplatser utanför sjukhus
Samverkan
specialistsjukvård/primär-
vård region och kommun

Externa flöden – vad blir bäst för patienten?

- Samverka för gemensamt helhetsansvar för rätt vårdnivå
- Vad är egentligen en vårdplats?
- Samarbeta för att komma i görande- vilken är den bästa länken mellan kommun och region, MAS:arna ?
- Vad blir nu nästa steg? Visst tar vi det tillsammans?



Vårdplatser utifrån behov



Vi tar ett
gemensamt
ansvar för
helheten

Patientens
behov i
fokus

Sluta tro att
vi inte kan
förändra!

Citat från
utvärdering i
frågan Vad ska vi
sluta med?

- *Vi behöver organisera oss på bästa sätt för att uppnå förväntat behov av vårdplatser på sjukhus i Falun, Avesta, Ludvika och Mora*
- *Vi behöver nyttja och samplanera våra gemensamma befintliga resurser på bästa sätt för att räcka till för det akuta patientbehovet och för en god arbetsmiljö.*
- *Vi behöver skapa trygghet för vårdbehövande och agera för säkra övergångar och säker vård på rätt vårdnivå samt identifiera möjlig undvikbar slutenvård.*

Vårdplatser
på
sjukhusen

Vårdplatser
utifrån
behov

Interna
flöden

Externa
flöden

Bemanning