

Regionalt implementeringsstöd



IRIS

Implementering av och i regional samverkan

Maria Högkvist och Henrietta Forsman

Utvecklingsledare, Avd Hälsa och välfärd/RSS Dalarna

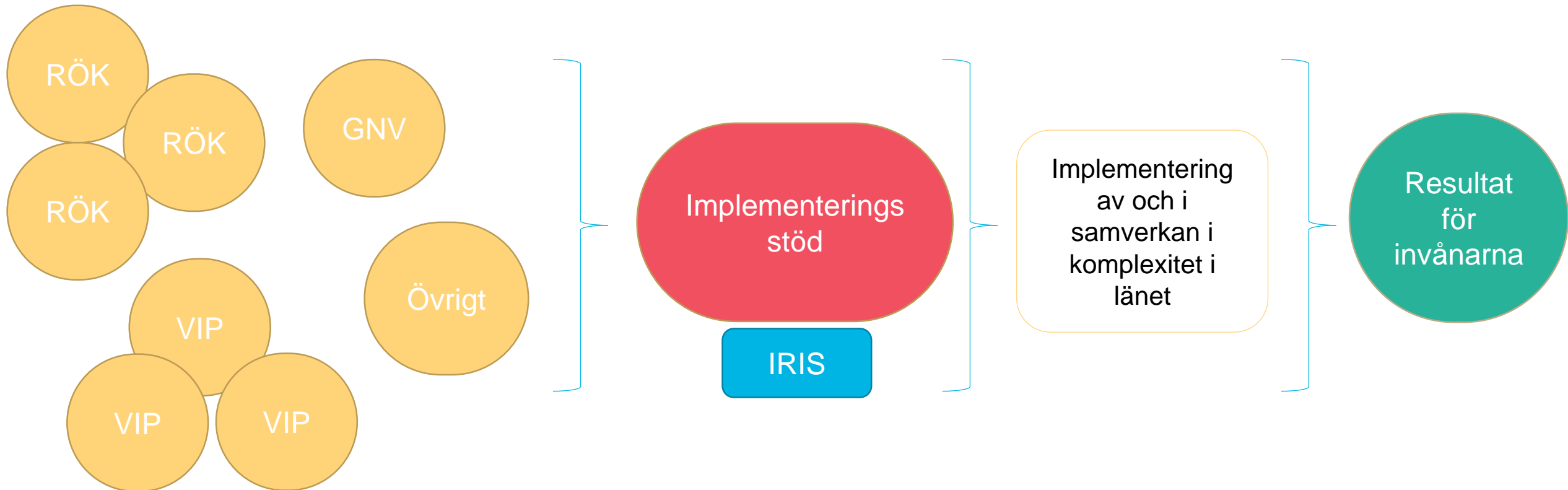
Länschefsnätverket 2022-09-23

Uppdraget

- Länschefs nätverket dec-20

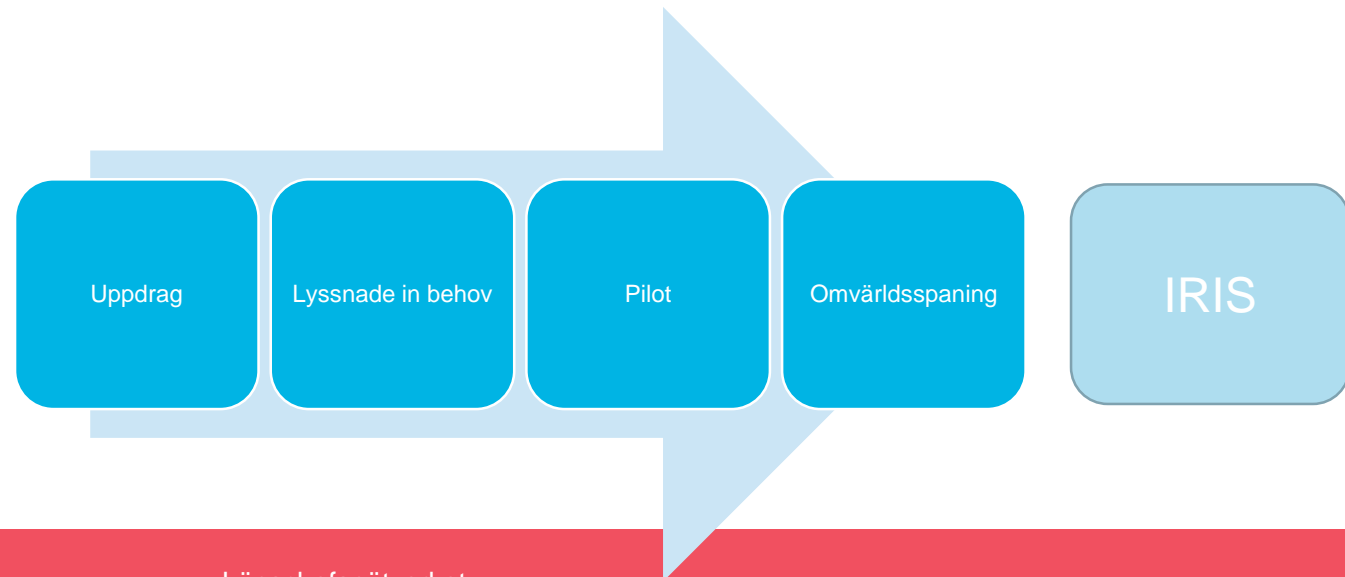
Beslut om uppdrag att stödja implementering i länet av reviderad regional överenskommelse missbruk och beroende samt nytt kunskapsstöd, Vård- och insatsprogram (VIP) missbruk och beroende.

Regionalt implementeringsstöd

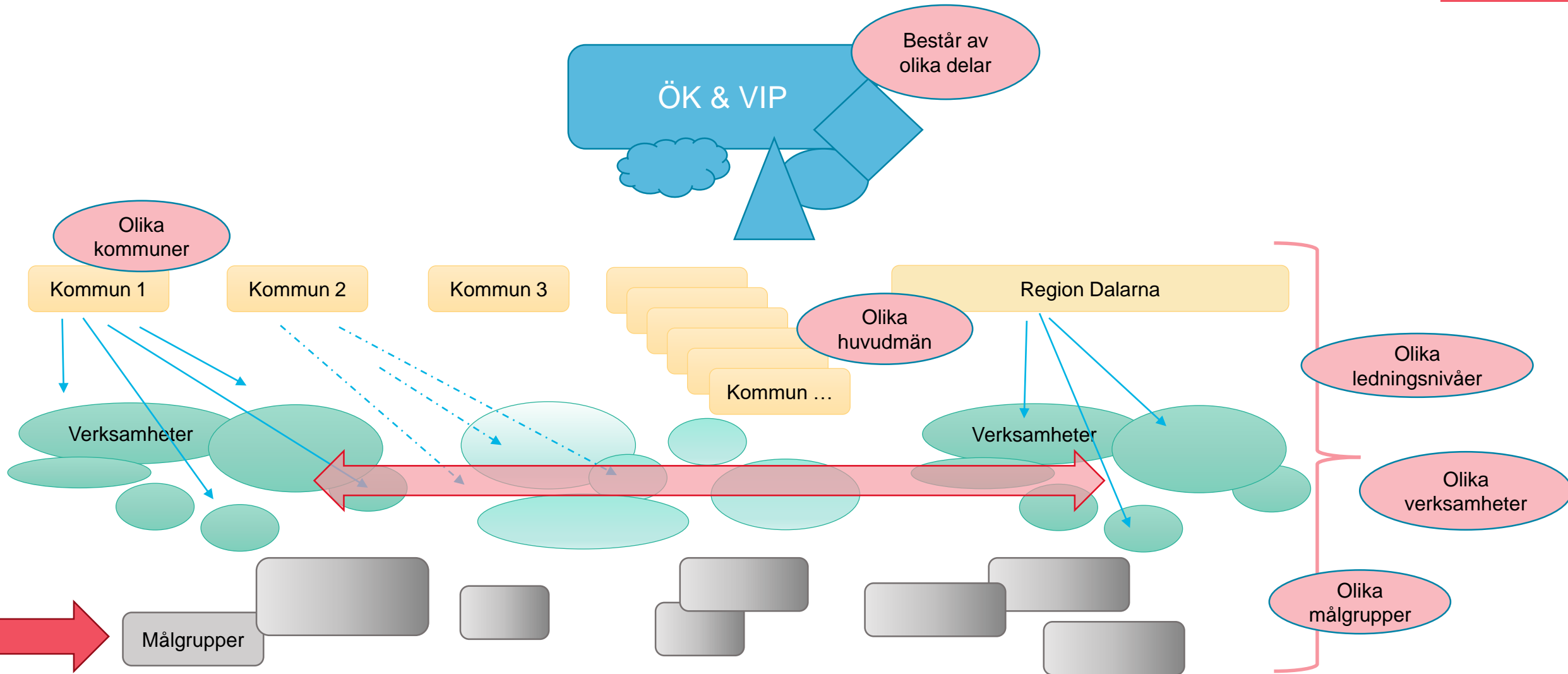


Processen

- Uppdrag
- Lyssnade in behov (LPO Psykisk hälsa, referensgrupp, GNV och nätverk)
- Pilot Missbruk och beroende - Lanseringskonferensen ÖK & VIP 3/9-21 ink LÖK-Nätverk
- Omvärldsspaning (internt, myndigheter, evidens, SKR, andra län och Vård och insatsprogram (VIP))



Det komplexa... på flera sätt!



En kombination av 3 storheter



Implementering av och i samverkan och i komplexitet.

Implementering

”Med implementering menas **de tillvägagångssätt** som används för att **införa nya metoder** i en **ordinarie verksamhet** och som säkerställer att metoderna används så som det var **avsett** och med **varaktighet.**”

www.kunskapsguiden.se

Samverkan

”En process som är ämnad att skapa nytänkande, nytt agerande, ny förståelse och nytt lärande i en specifik fråga. Samverkan innebär ett gemensamt agerande och gemensam handling”

Bottheim, K. & Zingmark, A. (u.å.). Samverkansmodellen – en modell för att leda samverkan strategiskt. Länka Consulting

Komplexitet

”Komplexitet är när det i en situation, en fråga eller organisation finns

- ***många olika perspektiv***
skillnader i åsikter, perspektiv och kunskap mellan organisationer, professioner eller individer.
- ***en hög grad av ömsesidiga beroenden***
när individer, organisationer och frågor är sammanvävda med varandra vilket gör det svårt att överblicka eller kontrollera.”

Källa: ”Komplexitet” av Klara Palmberg Broryd, 2021

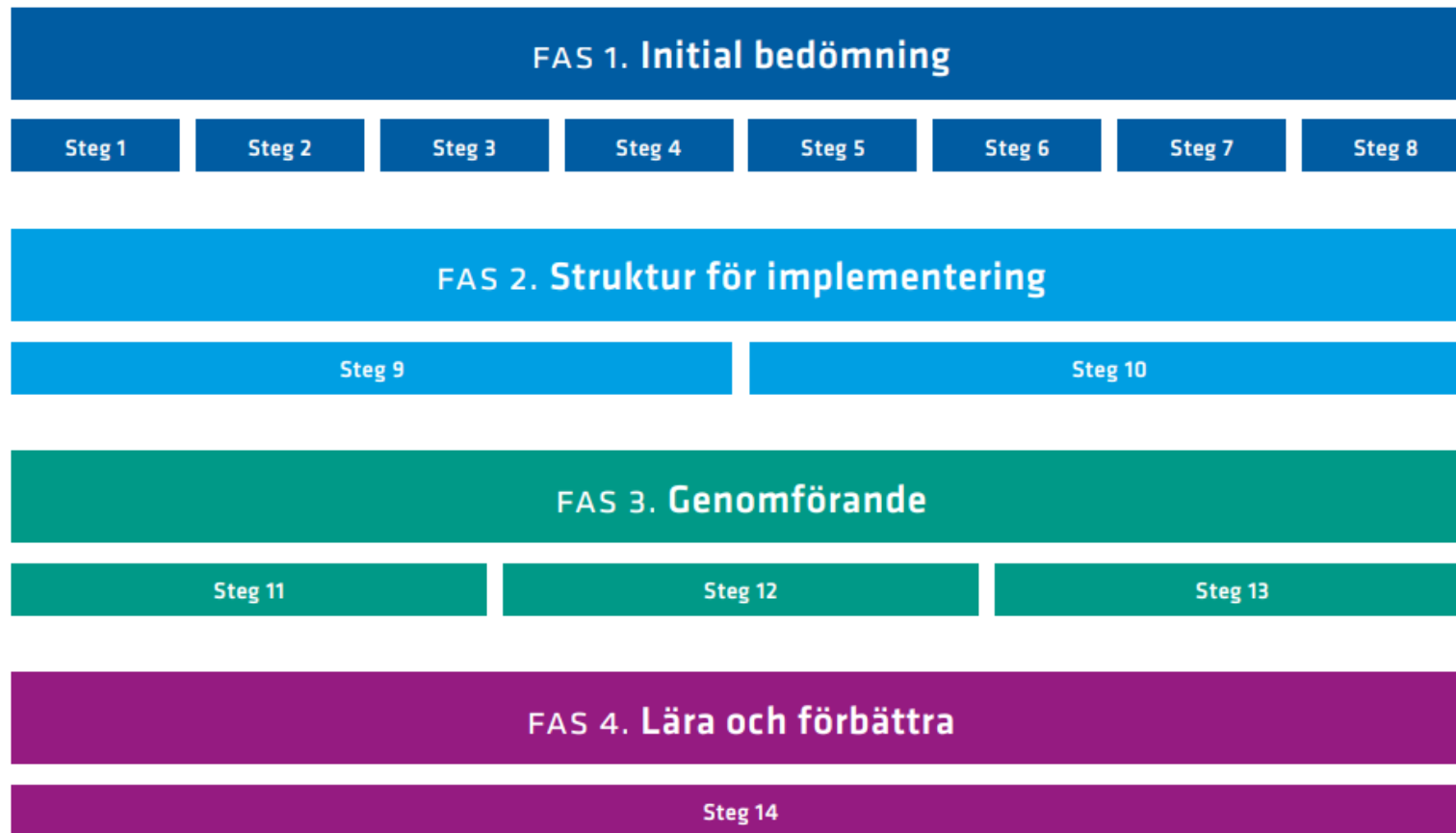
Utgångspunkt / Ramverk



[Från nyhet till vardagsnytta.
Om implementeringens
modosamma konst.
\(\[folkhalsomyndigheten.se\]\(https://www.folkhalsomyndigheten.se\)\)](https://www.folkhalsomyndigheten.se)

- Evidensbaserad implementering
 - Påverkandefaktorer
 - Implementeringsstrategier
- Kan utgöra styrande struktur för planering, genomförande och uppföljning av insatsen
- Populärvetenskaplig sammanställning på svenska – tillgänglig
- Generellt tillämpbar – potential både nu och framöver
- Tillhörande checklista för vägledning
- Exempel
- Fokus på implementering inom folkhälsa, men inte lika tydligt kring samverkan och komplexitet mellan kommun och region

Från nyhet till vardagsnytta - om implementeringens mödosamma konst (folkhalsomyndigheten.se)



Planering – att tänka efter före



Implementeringsstödet

Utformat med inspiration från [Folkhälsomyndighetens material kring implementering](#) men har här anpassats till en regional kontext med fokus på *implementering av och i samverkan och i komplexitet*.

Målgrupp: medarbetare, ledare, chefer och politiker som berörs av eller driver ett praktiskt implementeringsarbete lokalt utifrån en regional kontext.

Innehåll:

- Vägledande text
- PPT med inspelat tal
- Självskattningsverktyg

Implementeringsstödet olika delar

Vägledande text

- Beskriver hur stödets olika delar hänger samman som helhet
- Betonar särskilt kopplingen till *implementering av och i samverkan och i komplexitet*
- Viss fördjupning kring ord, begrepp och implementeringsprocessens olika faser
- Hänvisning till länkar och källor

Implementeringsstödet olika delar

PPT med inspelat tal

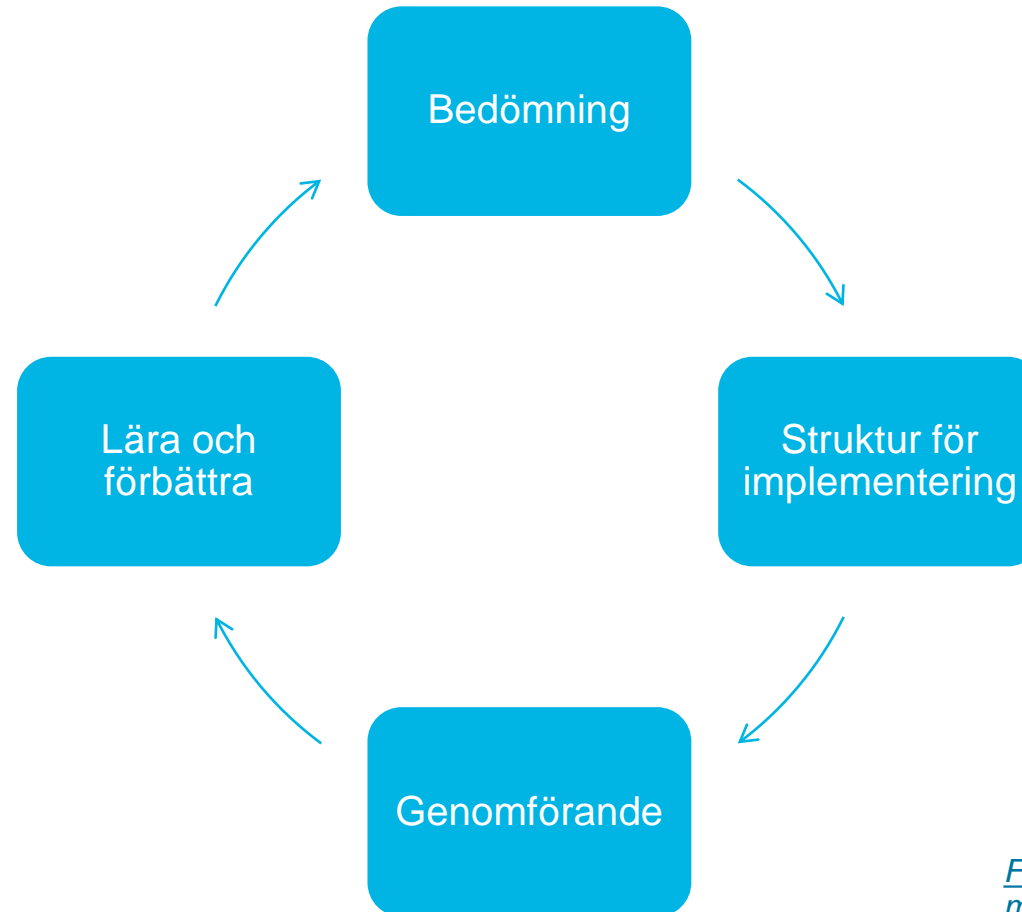
- Kort genomgång (ca 17 min) i tal och bild
- Beskriver implementeringsprocessens olika faser, kopplingen till samverkan och komplexitet, det lokala och regionala perspektivet och RSS roll och uppdrag.

Implementeringsstödet olika delar

Självskattningsverktyget

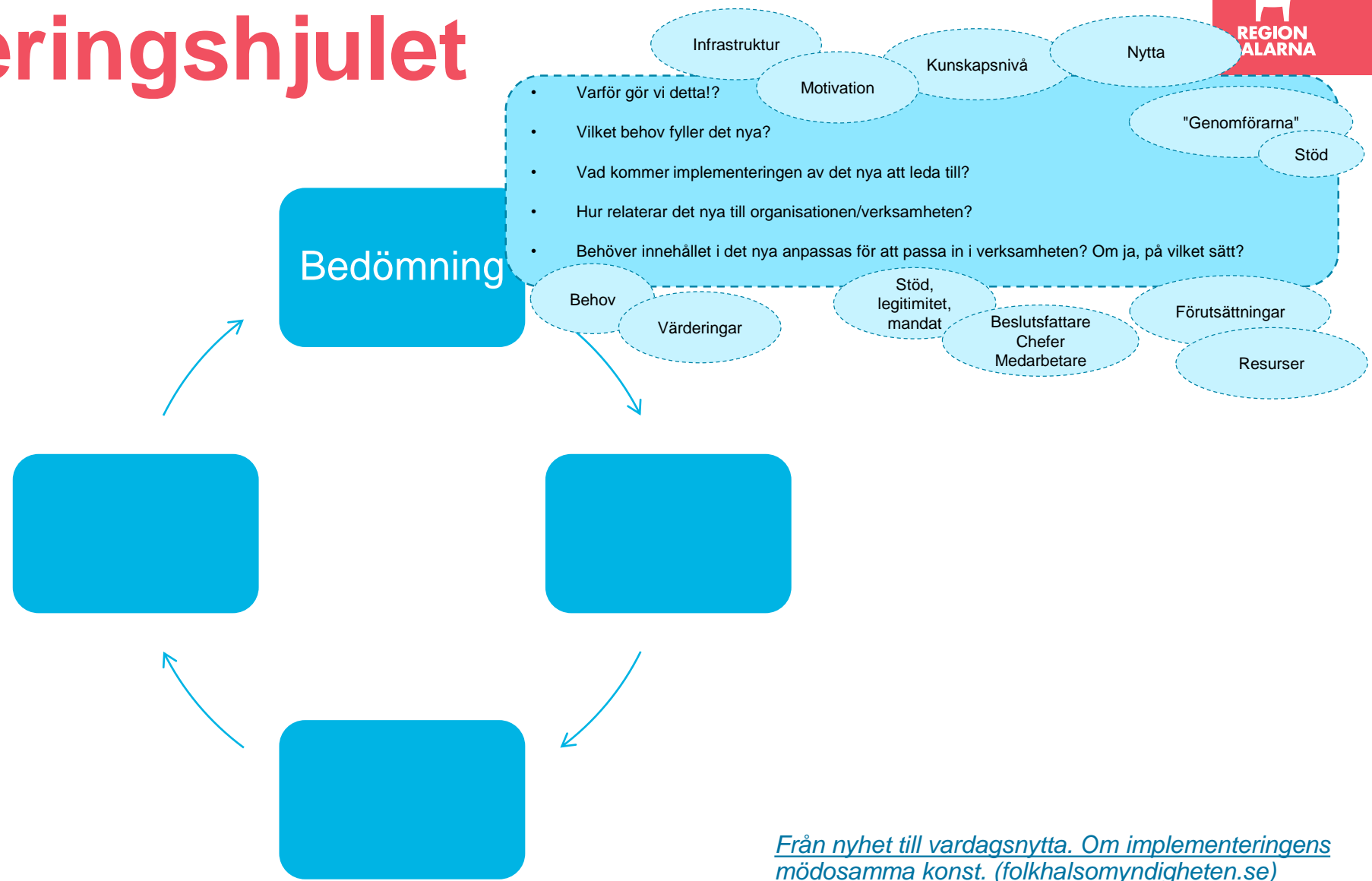
- Ger överblick över var i en implementeringsprocess en verksamhet/ett uppdrag befinner sig.
- Vägleder i planeringen av en implementeringsprocess
- Hjälper till att skapa en samsyn och gemensam förståelse för en implementeringsprocess.
- Underlättar gemensam och strukturerad reflektion kring en implementeringsprocess och därmed underlätta det gemensamma lärandet på en övergripande nivå.
- Inspelad guidning hur självskattningen kan användas.

Implementeringshjulet



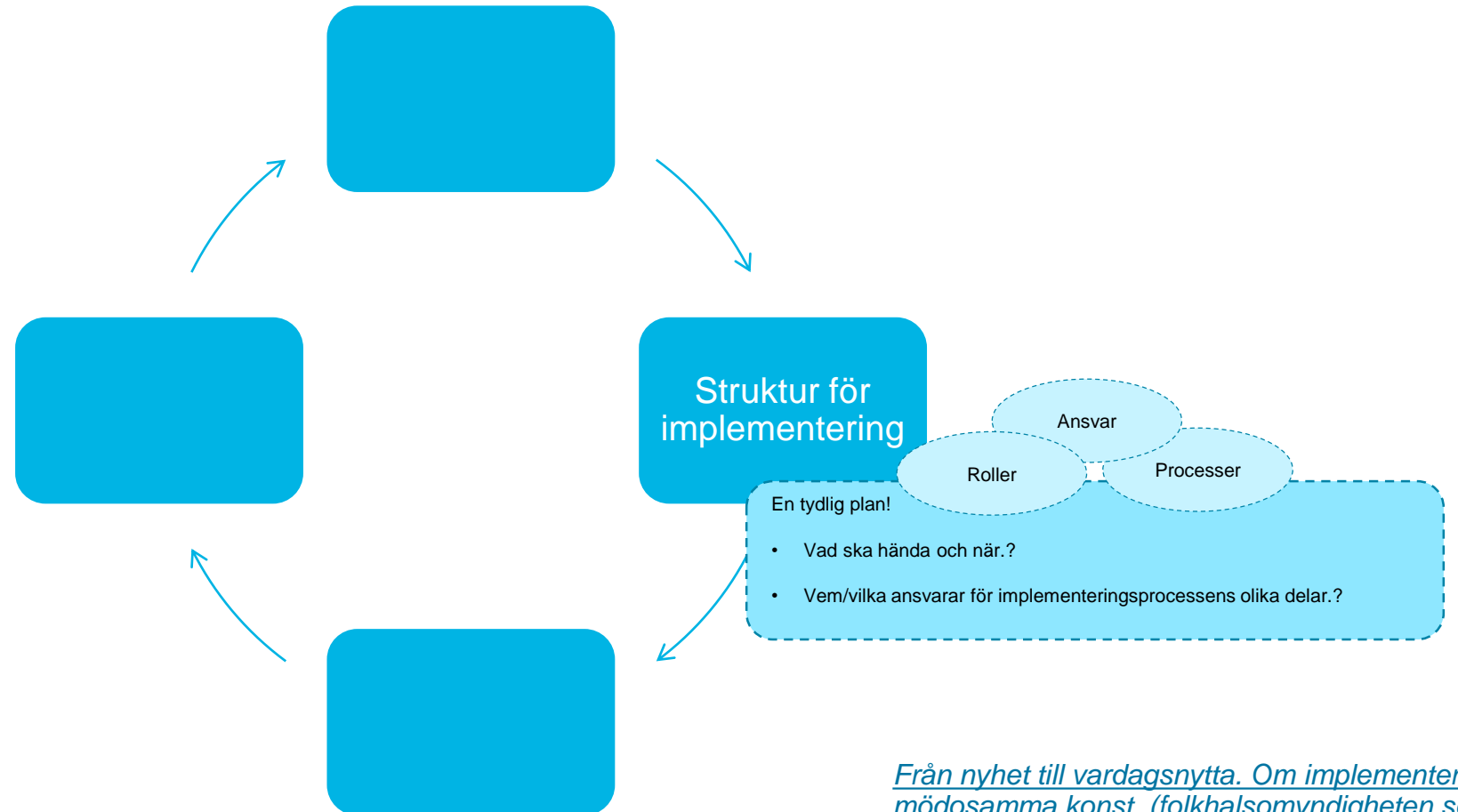
Från nyhet till vardagsnytta. Om implementeringens mödosamma konst. ([folkhalsomyndigheten.se](https://www.folkhalsomyndigheten.se))

Implementeringshjulet



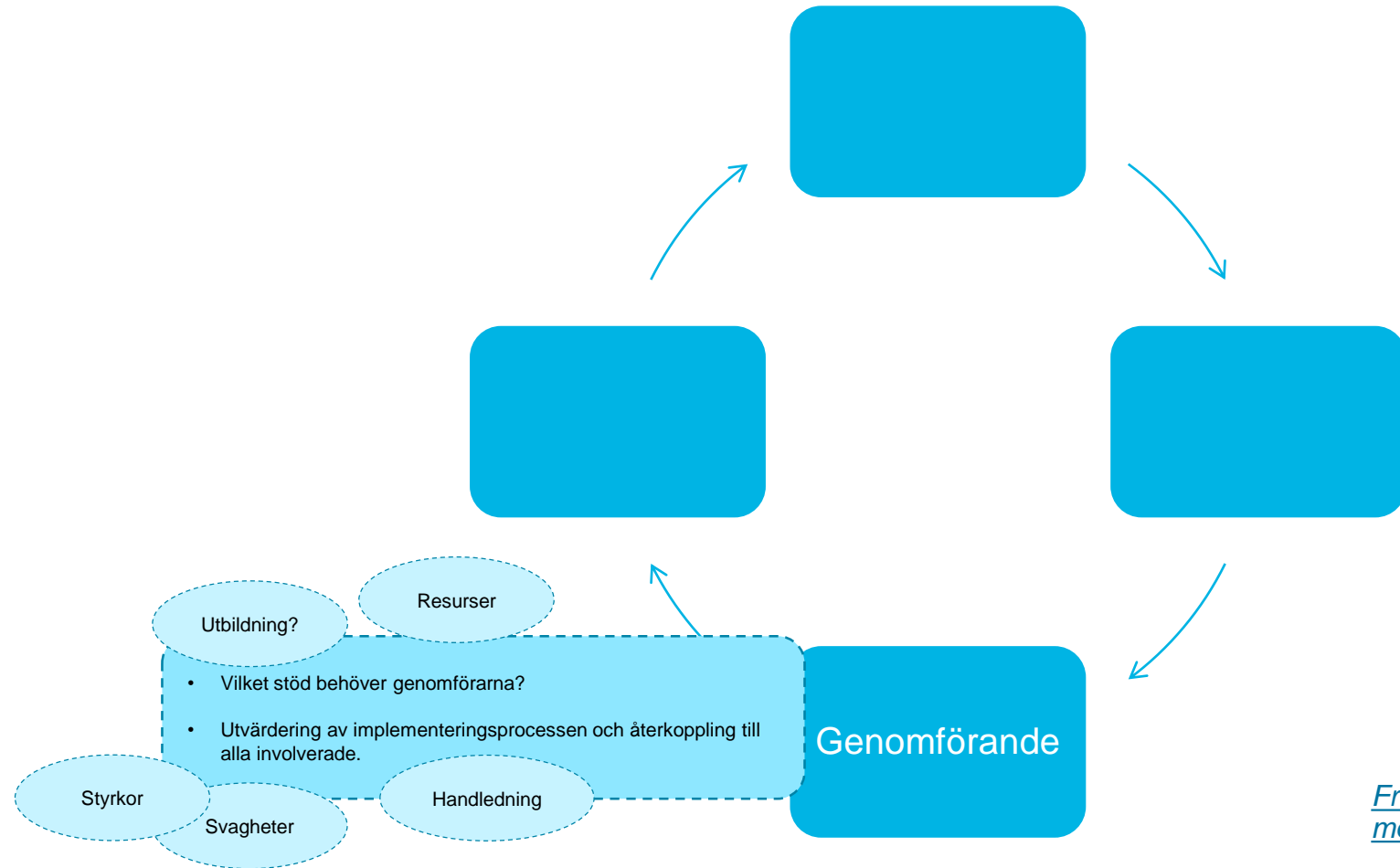
Från nyhet till vardagsnytta. Om implementeringens mödosamma konst. (folkhalsomyndigheten.se)

Implementeringshjulet



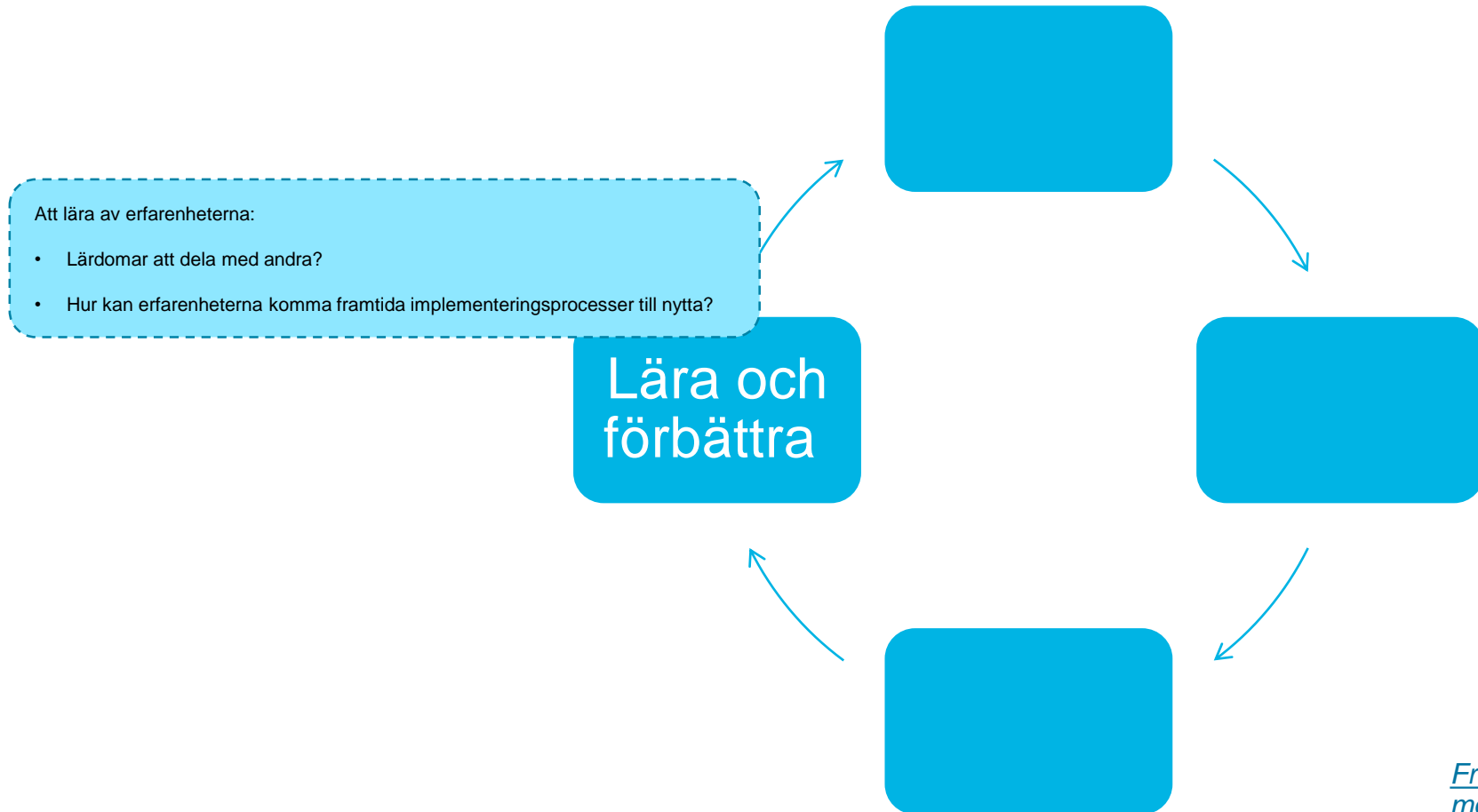
Från nyhet till vardagsnytta. Om implementeringens mödosamma konst. (folkhalsomyndigheten.se)

Implementeringshjulet



Från nyhet till vardagsnytta. Om implementeringens mödosamma konst. (folkhalsomyndigheten.se)

Implementeringshjulet



Från nyhet till vardagsnytta. Om implementeringens mödosamma konst. (folkhalsomyndigheten.se)

Vad händer nu?

- Stödet lanseras vid digital Lanseringskonferens 21/10
- Stödet publiceras på [Regionala stödverktyg - Region Dalarna](#)
- Ola Rosenlind deltar som inspiratör
- Anmälan [Lanseringskonferens för implementeringsstödet IRIS - Region Dalarna](#)



Vad kan hända senare?

RSS roll – ”Implementering 2.0”

- Verka för spridning av stödet
- Stödja användningen
 - Kompetenshöjande insatser
 - Nätverk och piloter
 - Eftersträva synergier med pågående satsningar
- Systematiskt följa upp användningen
 - Piloter, tex kopplat till omställningsarbetet
 - God och nära vård, till etablerandet av Ungdomshälsor i länet, processer från regionala till lokala samverkansöverenskommelser etc.

