

God Nära Vård

Välfärdsrådet 230420



Nära vård



Giltig fr.o.m
2022-07-01

Diariumnummer
Dnr: RD22/00386

För verksamhet
Länets kommuner och Region Dalarna

Giltig t.o.m
2030-01-01

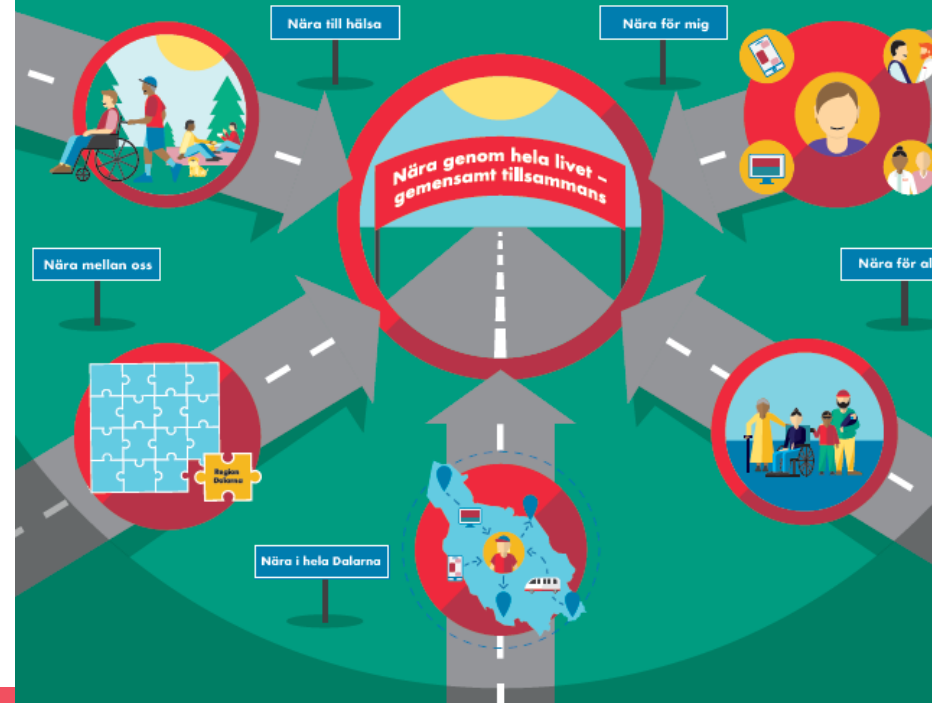
Varionsnummer
2030-01-01

Godkänt av
Länsnämnder för förvaltningschefer
och Vårdförrådet



Länsgemensam strategi med målbild och färdplan för **God och Nära vård i Dalarna** 2022–2030

Gällande Region Dalarna och länets 15 kommuner.



Målbild



1. Nära för mig

Alla invånare i Dalarna ska bli bemötta med respekt samt tilltro och ska uppleva utökade möjligheter till medskapande och delaktighet utifrån sin förmåga och sina behov.



2. Nära för alla

En mer tillgänglig, jämställd och jämlik vård för barn och unga, för dig mitt i livet och för dig som är äldre.



3. Nära i hela Dalarna

En mer likvärdig tillgång till personcentrerad vård i hela länet oavsett var individerna bor med hjälp av nya och utvecklade lösningar som gagnar individerna.



4. Nära mellan oss

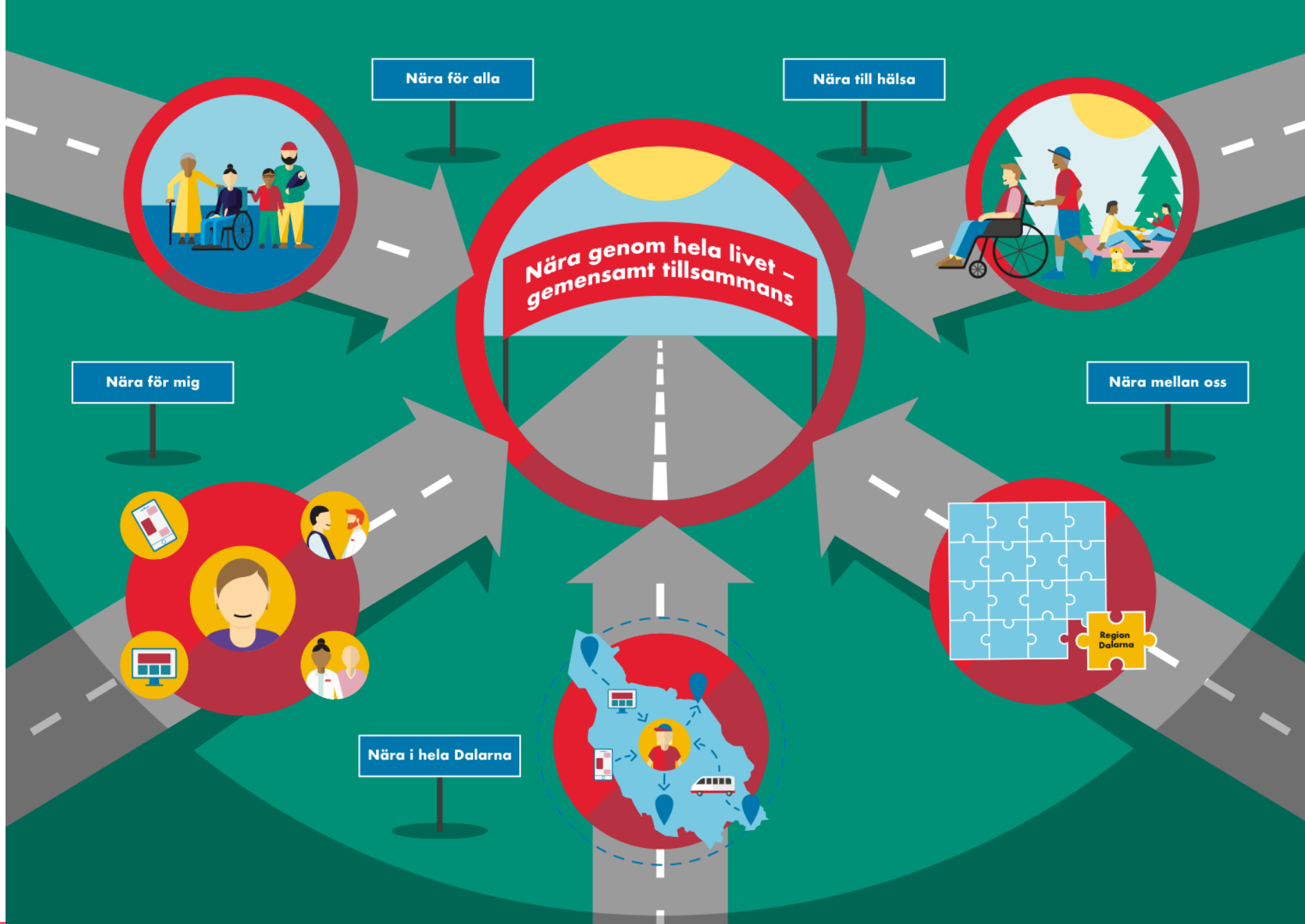
En stärkt samverkan inom och mellan länets kommuner och Region Dalarna som präglas av tillit och prestigelöshet för invånarnas bästa.

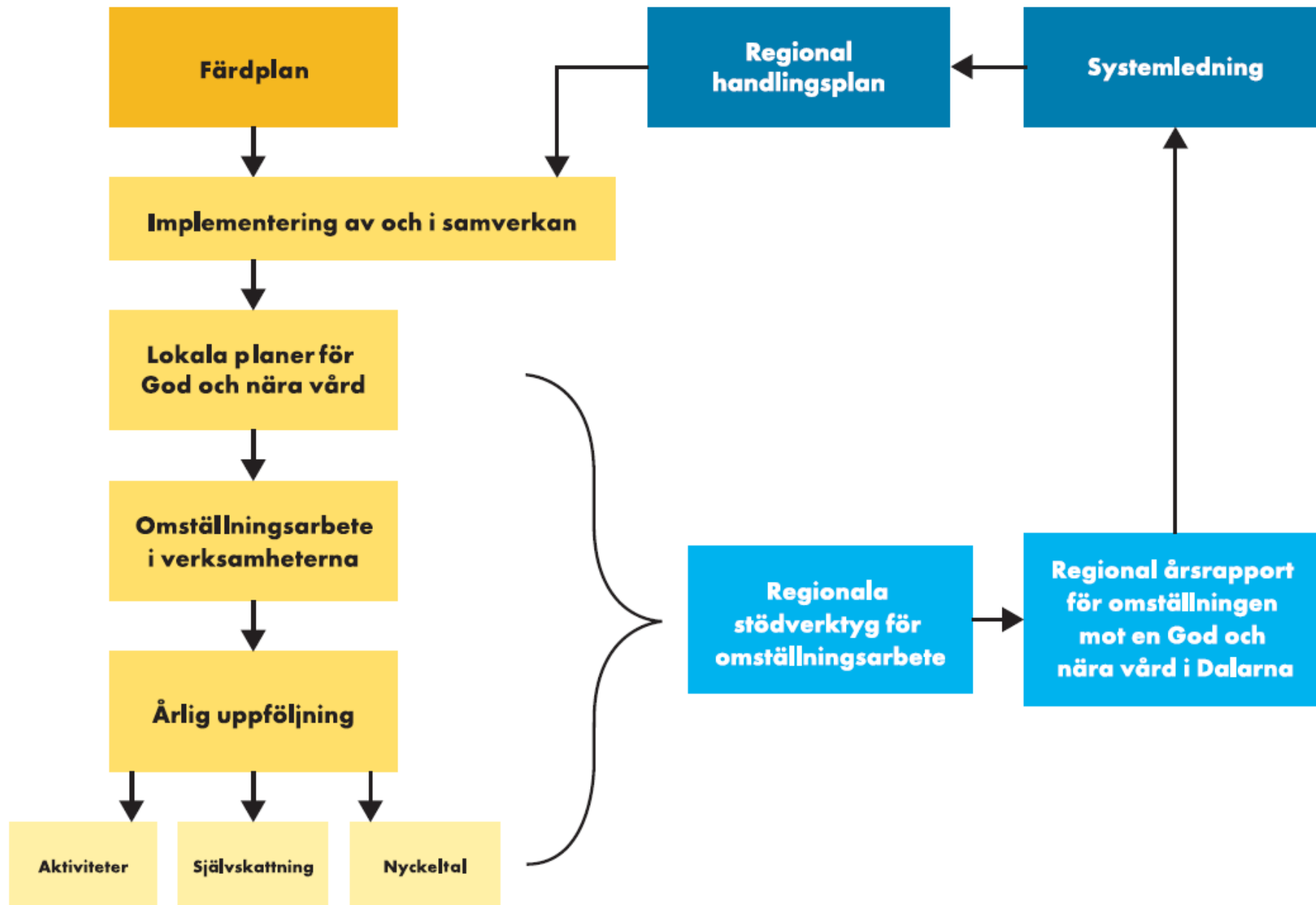


5. Nära till hälsa

Ett mer hälsofrämjande och förebyggande arbete i Dalarna utifrån var varje enskild individ befinner sig i livet.







Regionalt stöd i omställningsarbetet

- Region Dalarna och den regionala samverkans- och stödstrukturen (RSS) ger ett övergripande stöd för omställningsarbetet på regional nivå med fokus på implementering och uppföljning.
- Årligen kommer en regional redovisning att sammanställas som beskriver omställningen till God och nära vård i Dalarna.
- Regionala stödverktyg för hur arbetet kan bedrivas i kommunerna och i regionen kommer utvecklas under resan och löpande spridas

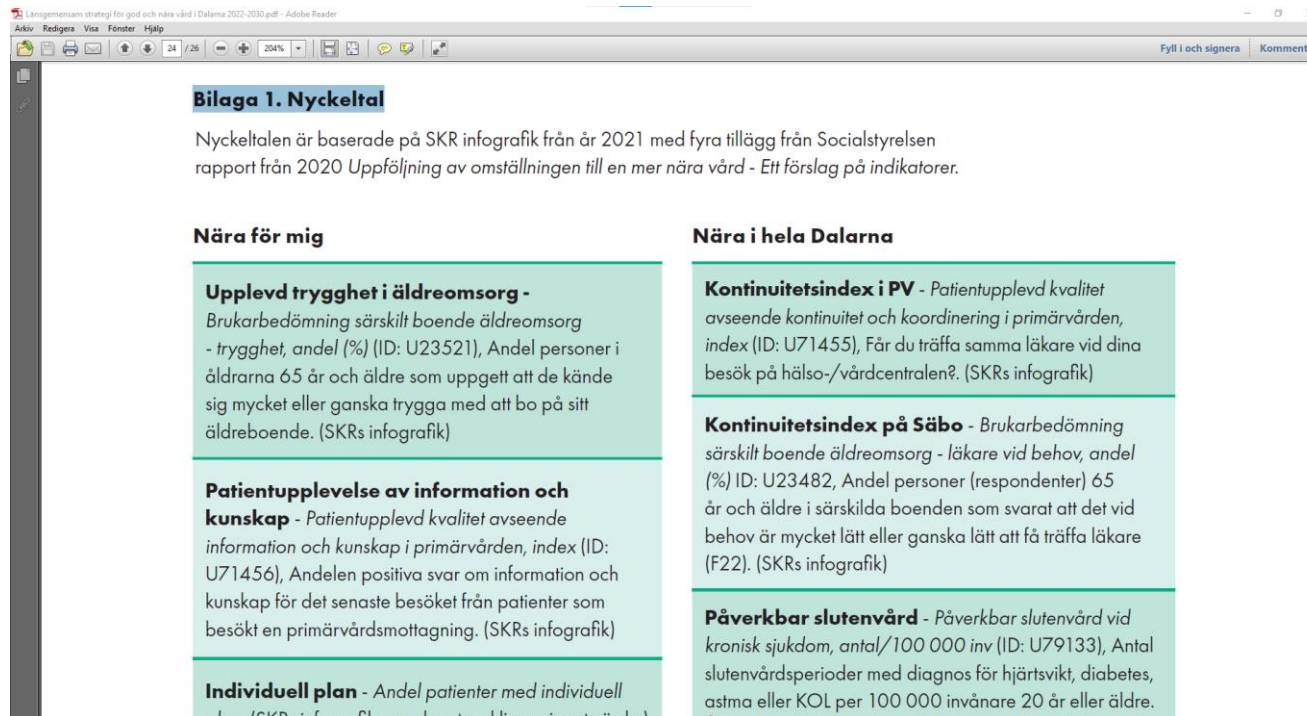
Aktiviteter regionalt stöd

- Ny utvecklingsledare RSS: Anna-Lotta Pettersson!

Stödjer kommunerna i omställningen i deras samverkan med regionen.
Finansieras av kommunernas statsbidrag ÖK God och nära vård.

Aktiviteter regionalt stöd

- Uppföljning nyckeltal i Strategin



Bilaga 1. Nyckeltal

Nyckeltalen är baserade på SKR infografik från år 2021 med fyra tillägg från Socialstyrelsen rapport från 2020 *Uppföljning av omställningen till en mer nära vård - Ett förslag på indikatorer.*

Nära för mig	Nära i hela Dalarna
<p>Upplevd trygghet i äldreomsorg - <i>Brukarbedömning särskilt boende äldreomsorg - trygghet, andel (%) (ID: U23521), Andel personer i åldrarna 65 år och äldre som uppgett att de kände sig mycket eller ganska trygga med att bo på sitt äldreboende. (SKRs infografik)</i></p>	<p>Kontinuitetsindex i PV - <i>Patientupplevd kvalitet avseende kontinuitet och koordinering i primärvården, index (ID: U71455), Får du träffa samma läkare vid dina besök på hälso-/vårdcentralen?. (SKRs infografik)</i></p>
<p>Patientupplevelse av information och kunskap - <i>Patientupplevd kvalitet avseende information och kunskap i primärvården, index (ID: U71456), Andelen positiva svar om information och kunskap för det senaste besöket från patienter som besökt en primärvårdsmottagning. (SKRs infografik)</i></p>	<p>Kontinuitetsindex på Säbo - <i>Brukarbedömning särskilt boende äldreomsorg - läkare vid behov, andel (%) ID: U23482, Andel personer (respondenter) 65 år och äldre i särskilda boenden som svarat att det vid behov är mycket lätt eller ganska lätt att få träffa läkare (F22). (SKRs infografik)</i></p>
<p>Individuell plan - <i>Andel patienter med individuell plan (SKRs infografik, under utveckling - inmat värde)</i></p>	<p>Påverkbar slutenvård - <i>Påverkbar slutenvård vid kronisk sjukdom, antal/100 000 inv (ID: U79133), Antal slutenvårdsperioder med diagnos för hjärtsvikt, diabetes, astma eller KOL per 100 000 invånare 20 år eller äldre.</i></p>



Seminarium om uppföljningen av God och nära vård i Dalarna



Dalarnas 15 kommuner och Region Dalarna ställer tillsammans om till en god och nära vård. En länsgemensam [strategi](#) (2022-2030) utgör ett styrdokument för att stödja omställningen.

För att uppnå målbilden i Dalarna behöver nya arbetssätt utvecklas och börja testas – arbetet behöver göras annorlunda för att det ska bli en omställning.

Men hur vet vi att vi är på rätt väg? Ett redskap är uppföljning.

Tid: Fredagen 28 april 2023 kl. 10.00-12.00

Aktiviteter regionalt stöd

- Följa upp **självskattning och andra aktiviteter** (systemledning, lokala planer etc).
- **Inbjudan Lärprocess** med syftet att stärka ett ömsesidigt lärande genom systematiskt utbyte av erfarenheter, samtal och dialog (benchmarking). Implementeringsstödet IRIS (kopplat till regional samverkan) används: IRIS – Implementering av och i regional samverkan. [IRIS - Region Dalarna](#)
- Temat på lärträffarna :
 - 1) Systemledning och samverkan
 - 2) Implementering och förändringsarbete
 - 3) Systematisk uppföljning och analys

Aktiviteter regionalt stöd

- Uppstart **Regionalt nätverk** i maj- komplement till nätverk som finns för strategisk ledning.

Syfte: främja erfarenhetsutbyte och dialog kring omställningen.

Målgrupp: utvecklingsledare, verksamhetsutvecklare, processledare och/eller verksamhetsnära chef.

- **Kommunikationsplan** i framtagande
- **Systemledningen** informeras och mobiliseras (LGRS, BDU, POLSAM)

Region Dalarna 2022

Välfärdsrådet 230420



Utvecklingen av den nära vården med primärvården som nav – 72 895 526kr

- Strategi och färdplan
- Aktiviteter kopplade till det personcentrerade förhållningssättet
- Digitalisering – inklusive egenmonitorering och välfärdsteknik
- Aktiviteter kopplade mot invånare i glesbygd
- Ökad delaktighet och medskapande – patientkontrakt
- Samverkan region och kommuner
- Hälsosfrämjande, förebyggande och rehabiliterande/habiliterande arbetssätt
- Ändamålsenlig och effektiv resurssättning av primärvården
- Undvikbar slutenvård
- Förbättrad tillgänglighet i primärvården
- Ökad kontinuitet och relationsskapande

Goda förutsättningar för vårdens medarbetare (54 166 477kr)

- Ändamålsenlig kompetensförsörjning
- Utveckla förutsättningarna på arbetsplatsen
- utbilda vårdens framtida medarbetare, vidareutbildning sjuksköterskor

Insatser inom ramen för Vision e-hälsa 2025 (2 131 656kr)

- Gemensam tillämpning av standarder

Förstärkning av ambulanssjukvården (2 542 998kr)

- Mer jämlik och effektiv ambulanssjukvård

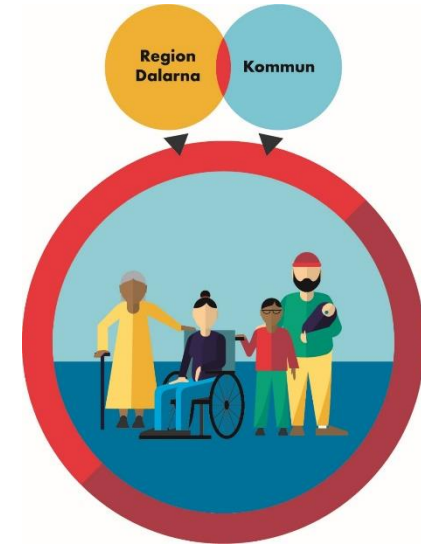
1. Nära för mig

- Närakut Ludvika
- Specialistkonsultation i primärvård (ortoped, cardiolog)
- Patientkontrakt
- Bedömningsenhet Vansbro och Gagnef
- Mobila team
- Samarbetsvård psykisk hälsa – vårdsamordnare
- Samordnat medicinskt omhändertagande – SMO (Västerbergslagen)



2. Nära för alla

- SIP – samordnad individuell plan
- Lokala systemledningar God och nära vård
- Närsjukvårdsplats Särna (Borlänge pilotprojekt)
- Familjecentraler
- Samarbetsvård psykisk hälsa.



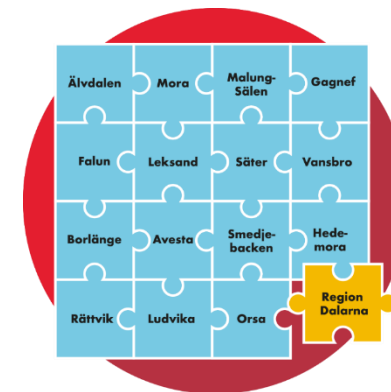
3. Nära i hela Dalarna

- Digitala invånartjänster
- Min vård – Digital vårdcentral
- Ung i Dalarna – Digital ungdomsmottagning, nu även med speciell killmottagning
- Egenmonitorering – t.ex blodtryckspatienter
- Fjärrmonitorering (pacemaker, ICD, sensorer diabetes)
- Egen provhantering
- 1177- direkt (förberedelsearbete under 2022, pilot nu startad)
- Bedömningsenhet Vansbro och Gagnef
- Mobila team
- Hälsorum



4. Nära mellan oss

- Lokala systemledningningar för God och nära vård
- Samordningssjuksköterskor
- Familjecentraler och barn-och ungdomshälsa
- Barnhälsoteam
- Tillsammans för varje barn (Falu kommun)
- Samarbetsvård psykisk hälsa – vårdsamordnare
- Rehabkoordinatorer
- Välfärdsråd, Länschefnätverk, Polsam, Finsam
- LPO – lokala programområden



5. Nära till hälsa

- Hälsosamtal – riktade samtal för 50-åringar, gravida
- Screening - aorta, mammografi, prostata
- Vaccinationer
- Seniorkul – idrottsskola för 65+
- Folktandvård och barnhälsovård – Tandhygienist vid 10 el.12 månbesök på BHV
- Dans för hälsa
- Barn- och ungdomshälsa



Dalarnas kommuner 2022

Välfärdrådet 230420



Utvecklingen av den nära vården med primärvården som nav – kommunal nivå

- Strategi och färdplan
- Samverkan region och kommuner
- Aktiviteter kopplade till det personcentrerade förhållningssättet
- Hälsöfrämjande, förebyggande och rehabiliterande/habiliterande arbetssätt
- Digitalisering och välfärdsteknik
- Aktiviteter kopplade mot invånare i glesbygd
- Ökad delaktighet och medskapande
- Undvikbar slutenvård
- Ökad kontinuitet och relationsskapande

1. Nära för mig

- medskapande och delaktighet



- Fast omsorgskontakt inom hemtjänsten, särskilt boende samt övrig vård- och omsorgsverksamhet
- Patientansvariga sjuksköterskor vid särskilda boenden
- Inskrivningssamtal av sjuksköterska göras vid särskilt boende, oavsett om patienten kommer hemifrån, från sjukhus eller övrig

2. Nära för alla

- tillgänglig, jämlik och jämställd

- SIP – samordnad individuell plan
- Gemensamt patient- och brukarråd tillsammans med regionen, med träffar på trygghetbostäder



3. Nära i hela Dalarna

- likvärdig tillgång till Personcentrerad vård i hela länet

- Nya digitala lösningar
 - dokumentation, läkemedelssignering, medicingivare, fjärrtillsyn och videobesök tillsammans med läkare på distans
- Mobila team – i samverkan med hemtjänsten



4. Nära mellan oss

- stärkt samverkan



- Samverkan mellan kommunen, ambulanssjukvården, 1177, vårdcentralerna, öppenvård psykiatri och hemsjukvården
- Tidiga samordnade insatser (TSI) med fokus på barn
- Lokala systemledningar God och nära vård

5. Nära till hälsa

- hälsofrämjande och förebyggande



- Insatser tillsammans med civilsamhället för att bemöta ensamhet i glesbygd
- Seniorkul – idrottsskola för 65+
- Aktivitetsscheman på särskilda boenden

Samverkan God och Nära vård

Hur kan vi samverka för en mer sömlös vård för patienterna?



Ambulansen

Syfte

Syftet med mötena är att få en likvärdig syn på hur vi kan hjälpas åt med våra gemensamma patienter. Hur kan vi hjälpas åt och vilka behov ser vi? Hur kan vi samverka för en mer sömlös vård för patienterna.

Vi behöver träffas och lära känna varandras verksamheter bättre för att kunna samverka på en högre nivå.

Workshop



Arbetet framåt

Presentationerna visade att hela gruppen var överens om att man ska kunna nyttja varandra och samverka. Punkterna nedan vill gruppen arbeta vidare med:

- Utveckla IB-funktionen(Inre befäl)
- Mobila team (samverka mellan verksamheterna i Regionerna och kommunen)
- Kontaktvägar
- Utbildning SUS (samordnad utskrivning i samverkan) – Gemensam utbildning

Vad är problemet

Svårt att lämna patienterna hemma

Kännedom och tillgång om vårdnivå

Fungerar olika på olika platser i länet – ambulansen verkar över hela

Kontaktvägar mot läkare

Onödiga inläggningar via akuten

Patienter som behöver skickas in som inte blir rätt bedömda

Långa tider på akuten för äldre sköra patienter

Flera huvudmän och många olika aktörer

Svårt med samverkan jourtid

Informationsöverföring mellan vårdgivare

Inte förståelse för varandra

Tröskelprincipen ligger kvar

Svårt att lämna patienterna hemma

Önskat resultat

- Samverka för en sömlös vård för patienterna oavsett huvudman
- En fungerande kommunikation dygnet runt
- Vård på rätt nivå och undvika onödiga inläggningar
- Samverka genom handledning
- Kännedom om helheten – Få en tydlighet för alla medarbetare oavsett huvudman
- Lyckas förmedla trygghet för patient och medarbetare

Hinder och Risker

- Olika huvudmän
- Bristande regioninternt samarbete
- Skillnad mellan kommuner
- Bristande kommunalt samarbete
- Olika journalsystem
- Patientsäkerheten
- Pressade tidsscheman – väntetider
- Ekonomin
- Förändringsovilja
- Olika regelverk
- Kommunen – SoL och HSL

Vägen framåt

- **SAMVERKAN**
- Utveckla Inre befäl-funktionen
- Samverka mellan verksamheterna i Regionerna, kommunerna och privata vårdgivare
- Utveckla kontaktvägar

HUR

- **Ett första steg göra en pilot i Falun**
- Mål med start av vissa delar innan sommaren
- Viktigt med kommunikationen mot medarbetarna
- Utvidga Inre befäl även kvällstid

Pilot Falun

- Samverkan mellan vårdcentraler, 1177, kommunen, öppenvård psykiatri och ambulansen (sluten vården)
- Tydliga kontaktvägar – lösningsorienterat
- Mobilt team 24/7
- Öppenvård psykiatriens mobila team

Förslag på hur det kan mätas

- Personalens nöjdhet
- Kontakter mellan varandra
- Återinläggningar
- Inläggningar
- Antal åtgärder i hemmen
- Typ av åtgärd
- Antal visuella bedömningar i hemmet – 1177
- Mätning ur patientperspektivet
- Mäta avstyrande av inläggning

Utvärderas Hösten 2023

Exempel på lyckade insatser

- Flera exempel på effektivitet och kvalitet
 - Snabb effektiv inskrivning i hemsjukvården
 - Samordnad individuell lösning för medborgaren
 - Effektivt nyttjande av gemensamma resurser