



Verksamhetsberättelse

2023

Centrum för Klinisk Forskning Dalarna



Verksamhetsberättelse 2023

Centrum för Klinisk Forskning (CKF) Dalarna är ett forskningscentrum inom Region Dalarnas *Enhet för forskning och högre utbildning* (FoU-enheten) som har ett avtalsbaserat och nära samarbete med Uppsala universitet. I Regionplan 2023 – 2025 anges att Forskningsberedningen i Region Dalarna, som är CKFs politiska styrorgan (numera FoU-beredningen), svarar för att säkerställa att forskning och innovation ligger i framkant i alla av regionens verksamheter.

Mars 2024



Björn Äng
Professor
FoU-Direktör Region Dalarna



Catharina Gustavsson
Docent
Tillförordnad Chef CKF

CENTRUM FÖR KLINISK FORSKNING DALARNA

EN KREATIV TVÄRPROFESSIONELL FORSKNINGSMILJÖ

Centrum för Klinisk Forskning (CKF) Dalarna är ett tvärprofessionellt forskningscentrum som grundar sig på ett avtalsbaserat samarbete mellan Region Dalarna och Uppsala universitet. Målet är att stödja all forskningsverksamhet i regionen och därmed bidra till vetenskapligt grundad kunskap och kompetens för såväl Region Dalarna som nationellt och internationellt. Genom CKF möter Region Dalarna dessutom ett viktigt behov som regionen har av att behålla och attrahera kompetent personal.

CKF är en central del av Region Dalarnas Forskning- och utbildningsenhet (FoU-enhet) som under större delen av året 2023 har letts av tillförordnad chef, docent Catharina Gustavsson. FoU-enheten som övergripande enhet är sedan 2021 en ny enhet inom Regionstyrelsens Förvaltning och leds av FoU-direktör Björn Ång.

Sedan starten 2001 har CKF utvecklat en verksamhet som ger stöd till regionens anställda att bedriva forskning och genomföra forskarutbildning. Ambitionen är att CKF ska utgöra en positiv och kreativ forskningsmiljö med hög produktion och kvalitet. Region Dalarna delar ut ca 5 miljoner kr/år i form av projektanslag och finansierar doktorand- och postdoktorförordnanden på deltid med fortsatt klinisk tjänst i Region Dalarna. Dessutom sker en särskild satsning på primärvårdsforskning.

Verksamhetsåret 2023

År 2023 har för CKF:s del karaktäriserats av stabilisering och ökad energi i en verksamhet som anpassat sig till "det nya normala" efter covid-19 pandemin. Pandemin satte vår verksamhet på hårda prov och tvingade fram nytänkande. Så här i efterförloppet av pandemin ser vi att den också gav oss värdefulla erfarenheter av organisering av digital verksamhet. Vi lärde oss att digitala möten kan fungera bra, och till och med underlätta för ett forskningscentrum i ett skogslän som har forskningsaktiva medarbetare på olika orter inom organisationen och vars forskare har forskningssamarbeten långt utanför regionens gränser.

Forskare vid CKF har under det gångna året bedrivit forskningssamarbeten både digitalt och med fysiska möten i våra lokaler. Tack vare välfungerande digitala mötessystem, i Zoom och Teams, kan våra forskare delta vid möten i en helt annan del av Sverige eller annan del av världen vilket underlättar för forskningssamarbeten, minskar restid och ökar vår produktivitet. CKFs vetenskapliga seminarier har framgångsrikt hållits digitalt via Zoom under hela året. Vi ser att det möjliggör för fler att delta.

Samtidigt är det glädjande att vårt hus åter fylls av forskare som vill "ses på riktigt". Vårt stora konferensrum har under året blivit allt mer bokad för forskarmöten i större och mindre grupper. Vi har därför skapat ytterligare ett grupprum för att möjliggöra fler fysiska möten. Allt fler deltar vid vårt dagliga förmiddagsfika klockan 9.30 och de informella samtalen under fikat ger liv i huset och inspiration för det vetenskapliga tänkandet och lärandet. Husets sekreterare, Sara och Camilla, har bytt arbetsrum och sitter nu centralt i husets nedervåning i rummet intill postfack och köket.

År 2023 har CKF haft stor forskningsproduktion. Under året har 110 vetenskapliga publikationer producerats av regionens anställda med stöd av CKF specifikt och Region Dalarna i stort. Det innebär att i snitt har CKF:s forskare producerat drygt två publikationer per vecka under året.

Under 2023 har tre doktorander med stöd, helt eller delvis, från CKF framgångsrikt försvarat sina avhandlingar, Viktor Månsson, Rebecka Paul och My Blohm, som nu med den högsta möjliga akademiska examen kan bidra till att utveckla vården, undervisa, handleda och bidra med ny kunskap.

Centrumrådet är CKFs vetenskapliga råd med ledamöter som representerar både Region Dalarna och Uppsala Universitet. En viktig uppgift för Centrumrådet är att vara vetenskapligt sakkunniga vid bedömning av anslagsansökningar och utlysningar av forskningsförordnanden. Vid vårterminens utlysning av forskningsanslag kunde 5 miljoner kronor delas ut till forskningsprojekt av mycket god vetenskaplig kvalitet. Hela 21 sökande regionanställda forskare och doktorander beviljades medel till forskningsprojekt. Vidare beviljades sju forskare och doktorander anslag till forskningsprojekt om totalt 1,5 miljoner kronor inom ramen för Region Dalarna och CKF:s satsning på primärvårdsforskning.

Under 2023 har CKF haft pågående finansiering av 16 doktorandförordnanden och 6 förordnanden för disputerade forskare. Vid höstterminens utlysning av forskningsförordnanden kunde tre doktorandförordnanden delas ut. Vi gratulerar Claudia Seiler, Cecilia Stalberg Ostwald och Linda Pettersson som beviljades doktorandförordnanden vilket ger finansiering på halvfart av doktorandutbildning fram till disputation. Samtidigt delades även treåriga forskningsförordnanden ut inom ramen för CKF Primärvård, som är regionens satsning på primärvårdsforskning. En disputerad forskare, Maria Hårdstedt, och fyra doktorander, Katarina Johansson, Ulrika Bergsvind, Chenai Rücker och Lena Wendel beviljades dessa förordnanden som ger forskningstid om 50% av heltid under satsningens mandatperiod, tre år.

Under året delade CKF även ut Startbidrag till fem regionanställda som står i startgroparna för att bli doktorander. Startbidragen syftar till att ge möjlighet till arbetstid för att skriva sin doktorandplan i samarbete med tilltänkta handledare.

År 2023 var forskare vid CKF framgångsrika i att erhålla externa forskningsanslag. Fem av regionens forskare erhöll anslag från Mellansvenska sjukvårdsregionen (RFR) om sammanlagt 2 miljoner kronor. Två forskare som är verksamma i CKF Primärvård, Johan Årnlöv och Catharina Gustavsson, erhöll dessutom varsitt anslag i Vetenskapsrådets utlysning till primärvårdsforskning om sammantaget 10,5 miljoner kronor. Därutöver fick fem forskare forskningsanslag av andra externa anslagsgivare.

En utmaning som vi tar med oss inför framtiden är att CKF har relativt få docenter och professorer, vilket är sårbart ur kompetensperspektiv. Vi har varit mycket framgångsrika i att skapa möjligheter till forskarutbildning för regionens anställda genom doktorandförordnanden. En fortsatt kompetenshöjning, genom fler docenter och professorer, är viktig för regionen; vi behöver bli fler seniora forskare som kan fungera som handledare till doktorander och som kan vara konkurrenskraftiga i att söka externa forskningsanslag.

Catharina Gustavsson och Björn Äng

INNEHÅLL

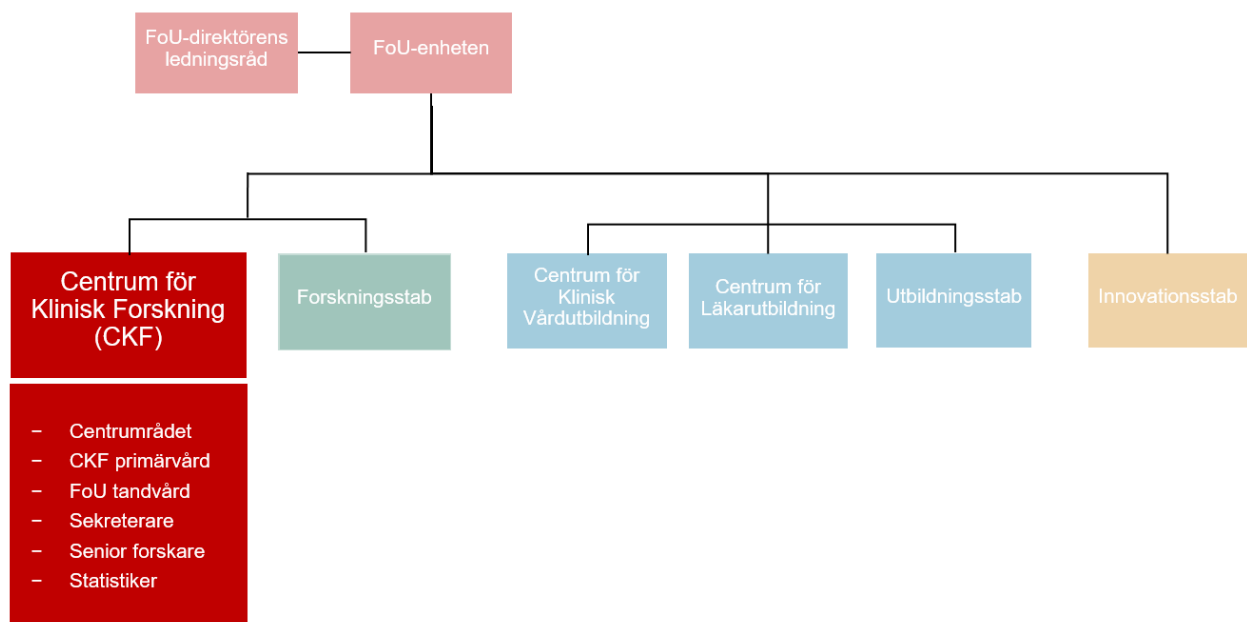
Organisation.....	5
Centrumrådet	6
Beviljade forskningsanslag.....	7
Beviljade förordnanden inför 2024	11
Doktorandförordnanden	12
Postdoktorförordnanden	15
Docentförordnanden	16
CKF Primärvård.....	17
Folktandvårdens FoU-råd.....	19
Händelser.....	20
Disputation, spikningar och avtackningar.....	20
CKF i media.....	21
Kurser och seminarier	22
Vetenskapligt syn- och förhållningssätt för ST-läkare.....	22
Seminarier	22
ÖVRIGA anslag.....	23
Regionala Forskningsrådet Uppsala-Örebroregionen (RFR).....	23
Andra anslag	23
Anslagshistorik.....	24
Forskningspublikationer.....	25
Övriga publikationer	35
Föredrag och posters	36
Föredrag	36
Posters	37
Handledning	39

ORGANISATION

Centrum för Klinisk Forskning (CKF) är ett tvärprofessionellt forskningscentrum inom FoU-enheten i Region Dalarna som är knuten till vetenskapsområdet för medicin och farmaci vid Uppsala universitet. Forsknings- och utbildningsdirektör (FoU-direktör) i Region Dalarna är professor Björn Äng.

Centrum för Klinisk Forskning får sitt uppdrag av Forskningsberedningen. Beredningen består av fem ledamöter och fem ersättare från regionstyrelsens politiska partier, vilka bereder forsknings- och utbildningsfrågor tillsammans med representanter från FoU-enheten till regionstyrelsen för beslut. Under 2023 höll beredningen fem sammanträden mellan februari och december.

Organisationsstruktur



CKFs kansli 2023

Catharina Gustavsson, docent, tillförordnad chef

Riccardo Lo Martire, med dr, statistiker

Sara Skoglund, sekreterare

Sofia Möller Skog, sekreterare

Camilla Ottosson, sekreterare



CENTRUMRÅDET

Centrumrådet har under 2023 haft fyra sammanträden och granskat ansökningar om forskningsanslag och tillsättning av postdoktor- och doktorandförordnanden. Centrumrådet består av två ledamöter från Uppsala universitet och fyra ledamöter från Region Dalarna. Centrumrådet har också adjungerade ledamöter och två sekreterare. Vid granskning av ansökningar om förordnanden kompletterades rådet även med externa granskare för att undvika jäv.

Anna Bill Axelson	Ordförande i Centrumrådet, professor i urologi, Institutionen för kirurgiska vetenskaper, Uppsala universitet.
Niklas Dahl	Ledamot i Centrumrådet, professor i klinisk genetik, Institutionen för immunologi, genetik och patologi, Uppsala universitet.
Barbro Hedin Skogman	Ledamot i Centrumrådet, docent vid Örebro universitet, överläkare, Barn- och ungdomskliniken, Falun.
Anna Svärd	Ledamot i Centrumrådet, med dr, chefsläkare/överläkare Reumatologkliniken, Falun.
Jenny Ericson	Ledamot i Centrumrådet, docent, sjuksköterska, klinisk lektor Högskolan Dalarna/Region Dalarna.
Maria Svedbo Engström	Ledamot i Centrumrådet, med dr, sjuksköterska, klinisk lektor Högskolan Dalarna/Region Dalarna.
Björn Äng	Adjungerad ledamot i Centrumrådet, professor, Högskolan Dalarna, FoU-direktör, Region Dalarna.
Catharina Gustavsson	Adjungerad ledamot i Centrumrådet, docent, Högskolan Dalarna, tillförordnad chef CKF Region Dalarna.
Kerstin Erlandsson	Adjungerad ledamot utsedd av Högskolan Dalarna, professor, Högskolan Dalarna.
Helene Sedelius	Adjungerad representant för CKFs doktorander, specialistsjuksköterska, doktorand vid Institutionen för vårdvetenskap, Högskolan Dalarna.
Riccardo Lo Martire	Adjungerad ledamot i Centrumrådet, med dr, statistiker, CKF.
Sara Skoglund	Sekreterare i Centrumrådet. Forskningssekreterare, CKF.
Camilla Ottosson	Sekreterare i Centrumrådet. Forskningssekreterare, CKF.

Beviljade forskningsanslag

Regionens anställda kan ansöka om forskningsanslag en gång om året. Beviljade anslag har en dispositionstid på 2 år. För år 2023 beviljade Centrumrådet totalt 6 525 000 kr (Tabell 1-2). Figur 1 visar anslagshistorik.

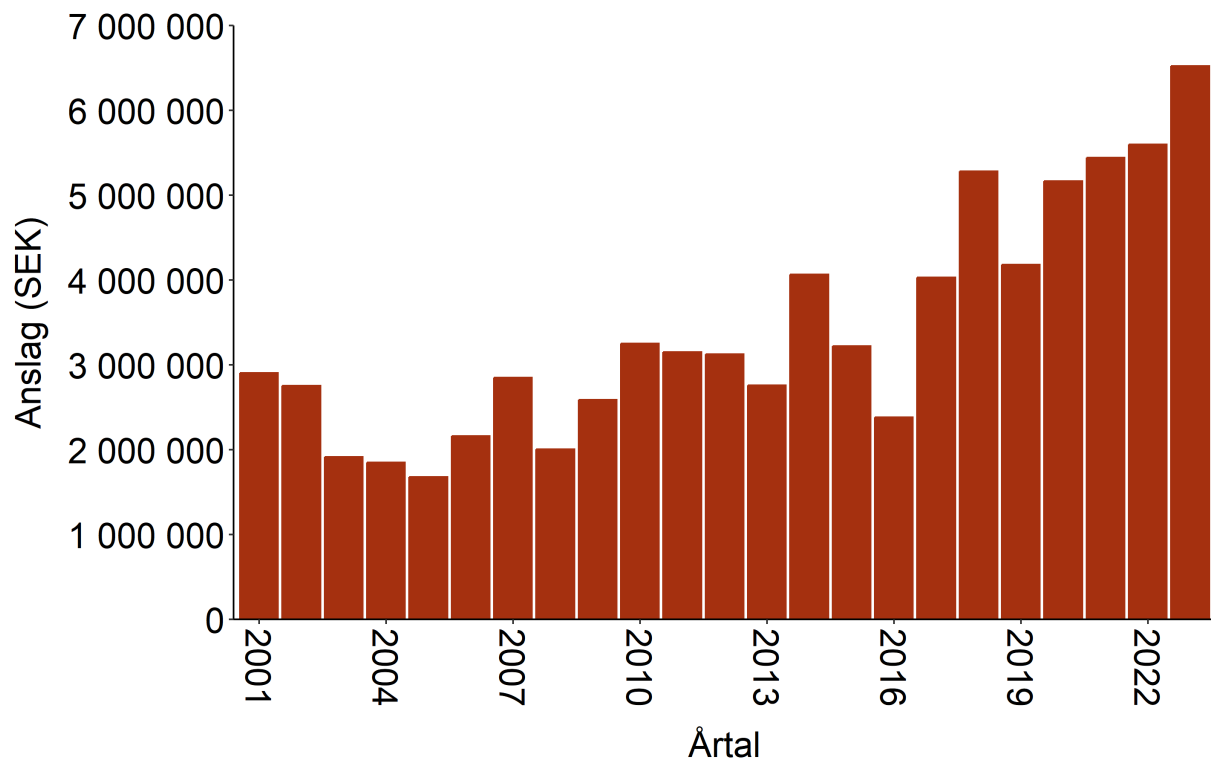
Tabell 1. Beviljade forskningsanslag CKF.

Sökande	Titel på projektet	Anslag (kr)
Pär Morin	Förändringar i funktion, upplevd hälsa och livskvalitet i samband med behandling med käkledsprotos	200 000
Maria Hårdstedt	Identifiering av fenotyper vid KOL med hög respektive låg risk för exacerbationer och mortalitet. 7-års data från en multicenterstudie	300 000
Malin Enarsson	The Omics of Physical Activity in the Cardiovascular Continuum	50 000
Karin Sandberg	Kommunikationsinterventioner till föräldrar med migrationserfarenhet – föräldrars upplevelser och agerande.	300 000
Linda Eklund	Canceröverlevares arbetsliv och hälsa: En intervjustudie om målgruppens perspektiv för utveckling av stöd till arbete och hälsa	250 000
Marcus Björklund	Patient Reported Outcomes after treatment of Subaxial Spine Fractures	250 000
Rebecca Paul	Impact of bariatric surgery on premenopausal women's womanliness: A qualitative systematic review and meta-synthesis	149 000
Thomas Silfverberg	Bortezomib-bendamustine-melphalan vs high-dose melphalan in autologous hematopoietic stem cell transplantation for relapsed multiple myeloma	190 000
Agnes Rygaard	Wound complications after lateral episiotomy or no episiotomy in nulliparous women with vacuum delivery – secondary analyses of a multicenter RCT	250 000

Björn Ahlström	Optimal timing for tracheostomy in invasively mechanically ventilated Covid-19 patients	300 000
Cecilia Stalberg Ostwald	Treatment of metacarpal spiral shaft fractures in adults and intra articular distal radius fractures of the elderly: surgery or not?	340 000
Christine Persson	PANC -Parenthood After Neonatal Care (Föräldraskap efter neonatalvård)	100 000
Daniel Muder	Effekt av nattortos efter behandling av Dupuytren's kontraktur med nålfasciotomi - en prospektiv randomiserad jämförelse på tre center	145 000
Fredrik Sahlander	Biokemisk uppföljning av hormonellt status hos en population med adrenala incidentalom	År 1: 400 000 År 2: 100 000
Gunnel Janeslätt	Tidsuppfattning och tidshantering hos barn och ungdomar 10 – 17 år med och utan funktionsnedsättning	240 000
Inga-Britt Gustafsson	Decision-making and priority setting in a local healthcare system: putting a decommissioning programme into action	År 1: 39 000 År 2: 15 000
Jenny Ericson	The breastfeeding study - Identification of factors associated with breastfeeding difficulties and unintended cessation of breastfeeding	400 000
Andrea Elmelid	Inflammatorisk hudsjukdom - betydelse av ljusbehandling och D-vitamin	177 000
Ellen Kupka	Aspirin in preeclampsia The effects of different dosages of aspirin on platelet function and aspirin concentration in pregnancy	320 000
Johan Ärnlov	The microbiome in the gut-kidney-cardiovascular axis	400 000
Ann-Sofie Rönnegård	Chronic pain and the development of cardiovascular disease - from biology to public health	200 000
Total:		5 000 000 kr

Tabell 2. Beviljade forskningsanslag CKF Primärvård.

Sökande	Titel på projektet	Anslag (kr)
Toralph Ruge	Studies on the interactions between chronic obstructive pulmonary disease and chronic kidney disease and their association to cardiovascular disease.	200 000
Maria Hårdstedt	Identifiering av fenotyper vid KOL med hög respektive låg risk för exacerbationer och mortalitet. Ett samarbete mellan specialistvård och primärvård	300 000
Katarina Johansson	Celiaki och dess påverkan på karriären hos unga vuxna i Sverige (Delstudie i doktorandprojekt)	330 000
Malin Enarsson	The Omics of Physical Activity in the Cardiovascular Continuum	40 000
Fredrik Friberg	A pilot project for the study of hip movement control and gluteal muscle activity in unilateral low back pain.	200 000
Marek Czajkowski	Conflicts Of Interest In Systematic Reviews On Interventions For 6 Common Diagnoses in Primary Care	55 000
Ulrica Bergsvind	The breastfeeding study – development of a person-centred model for individualized breastfeeding care	400 000
Total:		1 525 000 kr



Figur 1. Anslagshistorik projektmedel.

Beviljade förordnanden inför 2024

Regionens anställda kan ansöka om förordnanden för forskning en gång per år. Beslut tas vid Centrumrådets sammanträde på hösten. Inför 2024 beviljades åtta förordnanden (Tabell 3).




Tabell 3. Beviljade förordnanden.

Namn	Förordnande	Projekt
Linda Pettersson	Doktorand (50% fram till disputation)	Accessible eHealth in relation to disability - cross-sectional surveys, co-design and evaluation of the co-designed service by an intervention study.
Claudia Seiler	Doktorand (50% fram till disputation)	Simningsorsakat lungödem (Swimming-induced pulmonary edema, SIPE). Diagnostik, akut behandling och hjärtfunktion.
Cecilia Stalberg Ostwald	Doktorand (50% fram till disputation)	Treatment of metacarpal spiral shaft fractures in adults and intra articular distal radius fractures of the elderly: surgery or not?
Maria Hårdstedt	Forskning (CKF primärvård: 50% i tre år)	Swimming induced pulmonary edema (SIPE) vid simning i öppet vatten. Incidens, riskfaktorer, akut handläggning, behandling och prevention.
Katarina Johansson	Forskning (CKF primärvård: 50% i tre år)	Att leva med celiaki som tonåring och ung vuxen - fokus på konsekvenser av sjukdomen och uppföljning inom primärvården.
Ulrica Bergsvind	Forskning (CKF primärvård: 50% i tre år)	Expectations and experience of breastfeeding and the effects of infant directed singing on breastfeeding difficulties
Sekai Chenai Mathabire Rucker	Forskning (CKF primärvård: 50% i tre år)	Access to the swedish healthcare system by immigrants- A health equity oriented analysis of the swedish primary healthcare system.
Lena Wendel	Forskning (CKF primärvård: 50% i tre år)	Eating disorders in primary health care: Attitudes, knowledge and early detection.

Doktorandförordnanden

Under 2023 fanns 16 pågående doktorandförordnanden med placering vid CKF (Tabell 4). Förordnandet medger en forskarutbildning på halvtid och klinisk tjänstgöring på den andra halvtiden fram till en doktorexamen (maximalt halvtid i åtta år).

Tabell 4. Pågående doktorandförordnanden

Doktorand	Institution	Titel på projektet
Björn Ahlström Läkare, Operation/Anestesi/IVA, Falun lasarett	Institutionen för kirurgiska vetenskaper, Uppsala universitet	Epidemiologisk beskrivning av kort- och långtidsutfall i den svenska intensivvårdskohorten.
Sara Wallin Ahlström Arbetsterapeut, Habilitering Dalarna	Mälardalens universitet, Västerås	Development and evaluation of an intervention in time processing ability and daily time management in preschool children with cognitive disabilities.
 Malin Borgström Specialistsjuksköterska, Barn- och ungdomsmedicin, Falun lasarett	Institutionen för kvinnors och barns hälsa, Uppsala universitet	Rätt behandling till rätt barn, behandlingsstrategier vid nattväta (enures).
 Christine Persson Specialistsjuksköterska, Barn- och ungdomsmedicin, Falun lasarett	Institutionen Hälsa och välfärd, Högskolan Dalarna	Föräldraskap efter neonatalvård.
 Maria Gelin Distriktssköterska och verksamhetsutvecklare, Vårdcentral Jakobsgårdarna, Borlänge	Institutionen Hälsa och välfärd, Högskolan Dalarna	Utveckling och implementering av ett arbetssätt med triage och "rätt använd kompetens" (RAK) i svensk primärvård.



Maria Hjorth
Specialistsjuksköterska,
Medicinkliniken,
Falun lasarett

Institutionen för medicin
och farmaci, Uppsala
universitet

Förbättrad livs- och vårdkvalitet
för patienter med levercirros via
sjuksköterskeledd mottagning.



Inger Nilsson
Dietist,
Dietist- och
logopedverksamheten
Dalarna,
Mora lasarett

Institutionen för
kostvetenskap, Uppsala
universitet

Interstitial glucose levels and
diet before and after bariatric
surgery in patients with severe
obesity.



Jonas Wuopio
Specialistläkare,
Mora medicinklinik

Institutionen för
neurobiologi,
vårdvetenskap och
samhälle. Karolinska
Institutet

Dietary salt in the gut-kidney-
cardiovascular axis.



Sara Hogmark
Överläkare MVH,
Kvinnosjukvård
Dalarna,
Falun Lasarett

Institutionen för kliniska
vetenskaper,
Danderyds sjukhus,
Karolinska Institutet

Långverkande reversibla
preventivmedel efter abort.



**Cecilia Stalberg-
Ostwald**
ST-läkare,
Ortopeden,
Falun Lasarett

Institutionen för
kirurgiska vetenskaper,
Uppsala universitet

Treatment of metacarpal spiral
shaft fractures in adults and
intra articular radius fractures of
the elderly: surgery or not?



Terese Nilsson
ST-läkare i
allmänmedicin,
Falun Vårdcentral

Institutionen för
medicinska
vetenskaper, inriktning
medicin, Örebro
universitet

Tarm- och blåsfunktion hos
barn som introducerat potta
under det första levnadsåret-
med fokus på förstoppning och
potträningsprocess.

Lars Eriksson
Specialist i käkkirurgi,
Falun lasarett

Institutionen för
kirurgiska vetenskaper,
Uppsala universitet

An analysis of s-ketamine
analgesia in third molar surgery
-Effects, safety and influence
on inflammatory biomarkers in
plasma.



Marek Czajkowski
Läkare, Avestahälsan

Institutionen för
medicinska
Vetenskaper,
Örebro Universitet

Kartläggning av jäv i
systematiska översikter inom
allmänmedicin och
konsekvenser för kliniska
riktlinjer.

Ann-Sofie Rönnegård

Specialist
allmänmedicin
Gagnefs Vårdcentral

Institutionen Hälsa och
välfärd, Högskolan
Dalarna

Chronic pain and the
development of cardiovascular
disease - from biology to public
health.

Helene Sedelius
Specialistsjuksköterska
i onkologi, Kirurgi Falun

Institutionen Hälsa och
välfärd, Högskolan
Dalarna

Utveckling och utvärdering av
en implementeringsstrategi för
personcentrerad vård av
patienter med gikt baserad på
nationella
behandlingsrekommendationer.

Petter Karlsson

ST-läkare
Vårdcentral Britsarvet-
Grycksbo

Institutionen för
lärande, informatik,
management och etik
(LIME), Karolinska
Institutet

The ethics of suicide prevention
in healthcare.

Postdoktorförordnanden

Efter disputation har regionens medarbetare som postdoktorforskare möjlighet att meritera sig mot en docentur (40% forskning + 10% för pedagogiskt arbete på CKF alt 20% forskning + 5% pedagogiskt arbete). Syftet med postdoktorförordnandena är ytterst att bidra till att Region Dalarna ska vara i framkant med forskning och utbildning och som arbetsgivare erbjuda attraktiva karriärvägar. Det ska finnas möjlighet för regionernas forskare att handleda utbildningsprojekt och doktorander, och öka chanserna att dra in externa anslag i konkurrens. Våra postdoktorer och seniora forskare bidrar därutöver till CKFs produktion och forskningsmiljö; som seminarieledare, handledare och kursledare för Region Dalarnas kurs i Vetenskapligt syn- och förhållningssätt för ST-läkare, och inte minst till kaffebordsdiskussioner. Tabell 5 visar pågående postdoktorförordnanden vid CKF.


Tabell 5. Pågående postdoktorförordnanden.

	Forskare	Projekt
	Susanne Hesselman Docent, överläkare, Kvinnokliniken, Falun lasarett	Populationsbaserade registerstudier om psykisk ohälsa, inflammation och läkemedel under graviditet.
	Anna Svärd Med dr, överläkare, Reumatologkliniken, Falun lasarett	Startar reumatoid artrit på slemhinnor?
	Sverker Svensjö Med dr, överläkare, Kirurgkliniken, Falun lasarett	Abdominellt aorta-aneurysm – aspekter på epidemiologi, prevention, behandling och screening-strategier.
	Daniel Muder Med dr, överläkare, Ortopediska kliniken, Falun lasarett	Treatment of metacarpal spiral shaft fractures in adults and intra articular distal radius fractures of the elderly: surgery or not?
	Karl Gummesson Fil dr, utredare, Analysavdelning, Regionstyrelsens förvaltning	Funktionsnedsättning och digital delaktighet i skuggan av en pandemi.

Docentförordnanden

Sedan något år tillbaka har vi haft möjligheten att införa docentförordnande på 50%, under åren 2021-2023 med uppgift att vara en senior forskare i CKFs organisation på 25% samt ha tid för egen forskning på 25%. I uppgifterna på CKF ingår att organisera och delta vid seminarier och pre-disputationer, att vara handledare till doktorander, ST-läkare och studenter samt att bidra som föreläsare och diskussionsledare på Region Dalarnas kurs i Vetenskapligt syn- och förhållningssätt för ST-läkare. Som docent vid CKF ingår också att vara medlem i Centrumrådet och att genomföra granskningar av ansökningar för projektmedel och förordnanden vid CKF Dalarna. Tabell 6 visar pågående docentförordnanden.

Tabell 6. Pågående docentförordnanden.

Forskare	Projekt
 <p>Barbro Hedin Skogman Docent vid Institutionen för Medicinska Vetenskaper, Örebro universitet</p>	<p>Fästingburna infektioner – etiologi och diagnostik (FACE).</p> <p>Tarm- och blåsfunktion hos barn som pottränats under första levnadsåret (BABITT) – en randomiserad interventionsstudie</p> <p>Tarm- och blåsfunktion hos svenska 4-åringar (BABIS-4) - en enkätbaserad tvärsnittsstudie</p> <p>Fästingburna infektioner (FiB) – etiologi och diagnostik.</p>

CKF PRIMÄRVÅRD

CKF Primärvård är regionens satsning på primärvårdsforskning som administreras via CKF, och som har ersatt de tidigare Akademiska vårdcentralerna i Region Dalarna. CKF Primärvård är därmed som strategisk satsning en integrerad del av CKF. Gruppen leds av professor Johan Ärnlov och docent Catharina Gustavsson och består av forskare, doktorander och forskningsintresserade inom primärvården i Dalarna (Tabell 7-9).


Genom satsningen har totalt sex stycken deltidsförordnanden utlysts och tillsatts, i form av postdoktorala forskare och doktorander.

Under året har CKF Primärvård anordnat tre egna seminarier med syfte att lägga grunden för framtida samarbete med fokus på primärvårdsforskning, samt i övrigt deltagit i och bidragit till CKFs övriga verksamhet.

Tabell 7. CKF primärvård.

	Forskare	Projekt
	Catharina Gustavsson Docent, Senior forskare, Centrum för Klinisk Forskning	Samskapande av tillgängliga e-hälsotjänster CoDeAc Digital delaktighet bland personer med funktionsnedsättning under covid-19 pandemin Implementering av Fysisk aktivitet på recept (FaR) i primärvården Implementering av arbetsätt som främjar patientdelaktighet och egenvård vid kroniska sjukdomar.
	Johan Ärnlov Professor i Allmänmedicin, Vårdcentral Norslund-Svärdsjö/Falun	Forskning kring njuren och hjärt-kärlsjukdomar.

Tabell 8. Doktorandförordnanden i CKF primärvård.

	Doktorand	Institution	Titel på projektet
	<p>Linda Pettersson ST-läkare, Mora Vårdcentral</p>	<p>Institutionen för folkhälsa- och vårdvetenskap, Uppsala universitet</p>	<p>Accessible eHealth in relation to disability - cross-sectional surveys, co-design and evaluation of the co- designed service by an intervention study.</p>
	<p>Lena Vendel ST-läkare, Falun vårdcentral</p>	<p>Institutionen för folkhälsa- och vårdvetenskap, Uppsala universitet</p>	<p>Eating disorders and primary care practice.</p>

Tabell 9. Postdoktorförordnanden i CKF primärvård.

	Forskare	Projekt
	<p>Maria Hårdstedt Med dr, Specialistläkare Internmedicin, ST-läkare allmänmedicin, Vårdcentral Vansbro</p>	<p>Simningsorsakade lungödem (SIPE) vid Vansbrosimningen och nya biomarkörer för tromboembolisk sjukdom.</p>
	<p>Tobias Feldreich Rudholm Senior Forskare, Centrum för Klinisk Forskning</p>	<p>Forskning kring njuren och hjärt-kärlsjukdomar.</p>
	<p>Lars Jerdén Docent, Distriktsläkare, Jakobsgårdarnas vårdcentral Borlänge</p>	<p>Implementering av Fysisk aktivitet på Recept (FaR) på tre vårdcentraler i Dalarna och Gävleborg. Jämförelse hur prevention tas upp i primärvården i Sverige och USA.</p>

FOLKTANDVÅRDENS FOU-RÅD

Folktandvårdens FoU-råd delar årligen ut 1 200 000 kr. Anställda inom Folktandvården Dalarna är behöriga att ansöka för utvecklings- eller forskningsprojekt inom ramen för sin anställning. Utvecklingsprojekt prioriteras högst, därefter forskarutbildningsprojekt och slutligen övriga forskningsprojekt. Beviljade anslag har en dispositionstid på 2 år.

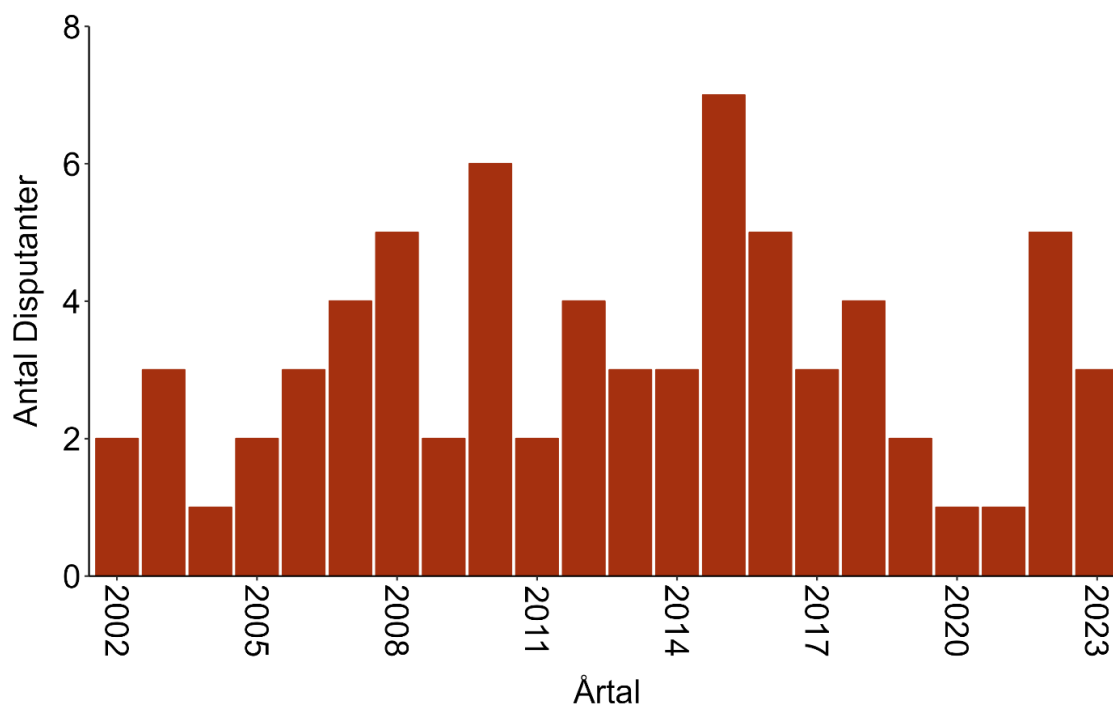
Kristina Edman	Ordförande i FoU-rådet, med dr, vårdutvecklare Folktandvårdens kansli, Falun.
Elisabet Björklund	Ledamot i FoU-rådet.
Lars Eriksson	Ledamot i FoU-rådet, specialisttandläkare, käkkirurgi, Falun.
Anna-Karin Land	Ledamot i FoU-rådet, tandhygienist, orofacial medicin sjukhustandvård, Falun.
Birgitta Nordström	Ledamot i FoU-rådet, vårdutvecklare Folktandvårdens kansli, Falun.
Claudia Motta Silveira	Ledamot i FoU-rådet, specialisttandläkare, centrum oral rehabilitering, Falun.
Alexandra Tanja Melancia Soares	Ledamot i FoU-rådet, verksamhetschef, Folktandvården Origo, Falun.
Riccardo Lo Martire	Ledamot i FoU-rådet, med dr, statistiker vid CKF.

Tabell 10. Beviljade anslag i Folktandvårdens FoU-råd.

Projektledare	Titel på projektet	Anslag
Ellen Paulfors, Linnea Hammar	<i>Utvecklingsprojekt: Teambehandling Origo</i>	76 000 kr
Pär Morin	<i>Forskningsutbildning: Antal tänder, fickdjup, blödning vid sondering och plackförekomst hos patienter före och efter behandling av parodontit.</i>	181 430 kr
		Total: 257 430 kr

Disputation, spikningar och avtackningar

Under 2023 disputerade Viktor Månsson, Rebecca Paul och My Blohm. Figur 2 visar disputationshistorik.



Figur 2. Figur visar disputationshistorik.

CKF i media

Under året lyftes flera forskningsområden och projekt, där CKF:s forskare medverkar, i media. Här presenteras exempel på fina artiklar och inslag.



Start / Press / Nyheter och pressmeddelanden / 10,5 miljoner till Region Dalarnas forskning inom p



10,5 miljoner till Region Dalarnas forskning inom primärvården

Pressmeddelande - 21 november 2023

Två forskningsprojekt kopplade till forskning- och utbildningsenhetens Centrum för klinisk forskning (CKF) har i nationell konkurrens beviljats finansiering på totalt 10,5 miljoner från Vetenskapsrådet. I det ena projektet ska sambandet mellan kronisk smärta och hjärt-kärlsjukdomar studeras och i det andra ska en e-hälsotjänst utvecklas.



"Vi tror att vi kan göra smärtebehandlingarna ännu bättre med AI" - Följ med till testlabbet och hör professor Björn Ång berätta om den första AI-forskningen i sitt slag. Foto: Boel Ljungberg/SVT

AI ska hjälpa patienter med smärta – ny forskning vid Högskolan Dalarna

Underbehandlade patienter med gikt kan få bättre hjälp

Gikt är en ledinflammation som kommer i attacker och gör mycket ont. Sjukdomen kan förebyggas effektivt med läkemedel, men trots det får bara en liten andel patienter med gikt behandling. Nu ska en forskargrupp i Dalarna ta fram ett nytt arbetssätt som förenklar behandlingsproceduren.

Text: Catharina Bergsten



Syntolkning: medeltålders man håller sig om knät under träning

PRESSMEDDELANDE - 24 JANUARI 2023 14:01

Forskare från Region Dalarna i internationellt uppmärksammat studie om tränings påverkan på knäledsartros



Tränings påverkan på knäledsartros är i fokus i en ny studie, från Region Dalarna deltar forskare Riccardo lo Martire och Björn Ång, direktör för enheten för forskning och utbildning (FoU). "Det är en vedertagen sanning att träning hjälper patienter med denna knäledsartros, men det finns få studier där man faktiskt undersöker om det finns en optimal 'dos' av träning. Det är främst den frågan vi vill få svar på" säger Björn Ång.

KOLL PÅ TIDEN HJÄLPER DEMENTA

Smärta efter hjärtinfarkt – en ökad risk för död

17 augusti: Smärta ökar dödligheten de närmaste åren efter en hjärtinfarkt. Det visar en studie som genomförts av Region Dalarna och Högskolan Dalarna. "Smärta är en viktig faktor att ta hänsyn till" säger en av forskarna Björn Ång, forsknings- och utbildningsdirektör vid Region Dalarna.

indas som
t. Det skulle
tidigt.
er om
skarna med
har den
lska och i
forskarna där
skillnader

– Vi fick till exempel modifiera frågeformuläret för att passa i Indien. Frågan "Brukar du komma i tid när du blir borta på middag?" är obegriplig där. Vårdninnan ställer en gryta på spisen och sedan droppar gästerna in mellan klockan 17 och 23. ■



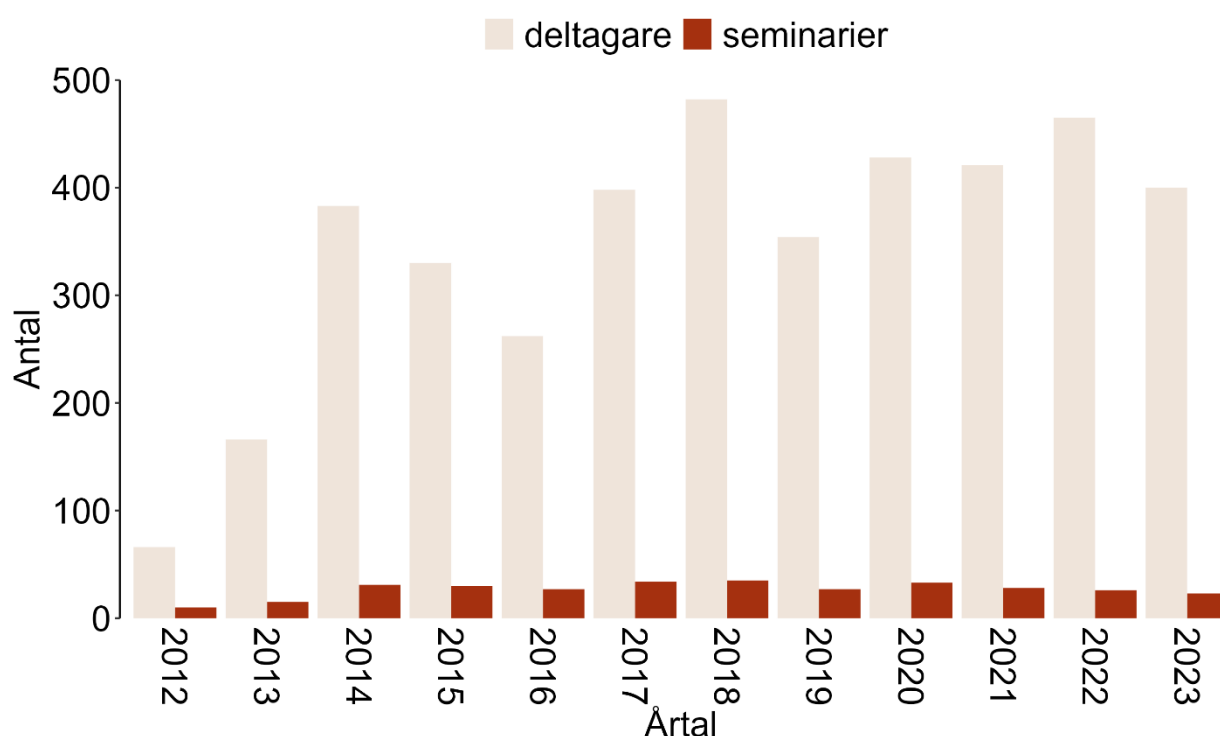
GUNNEL JANESLÄTT
arbetsterapeut och
doktor i arbetsterapi vid
Uppsala universitet

Vetenskapligt syn- och förhållningssätt för ST-läkare

På uppdrag av studierektorsorganisationen genomför CKF kursen Vetenskapligt syn- och förhållningssätt (grundläggande utbildning i forskningsmetodik) för ST-läkare. Under 2023 har två utbildningstillfällen genomförts med sammanlagt 23 deltagare. Under året bestod arbetsgruppen som gemensamt utvecklar och leder kursen av: Anna Svärd, Susanne Hesselman. Många av CKFs postdoc-forskare har medverkat som föreläsare och seminarieledare. I utbildningen engageras också doktorander som har ett doktorandförordnande vid CKF samt CKFs statistiker, seniora forskare och sekreterare.

Seminarier

Seminarieverksamheten är ett av de viktigaste inslagen i en kreativ forskningsmiljö. Det ger forskare under utbildning möjligheten att presentera och diskutera sina arbeten och deltagarna får träna sig i att granska vetenskapligt arbete. Forskarna Barbro Hedin Skogman och Maria Hårdstedt har förtjänstfullt hållit i verksamheten också i år. Totalt deltog 400 personer i 23 seminarier, varav tre anslagssökarworkshops, tre kappaseminarier och två predisputationsseminarier under 2023. Figur 3 visar historik för antal seminarier och deltagare.



Figur 3. Seminarieverksamhet.

ÖVRIGA ANSLAG

Regionala Forskningsrådet Uppsala-Örebroregionen (RFR)

Tabell 11. Beviljade anslag från Regionala Forskningsrådet Uppsala-Örebro med CKF som medelförvaltare.

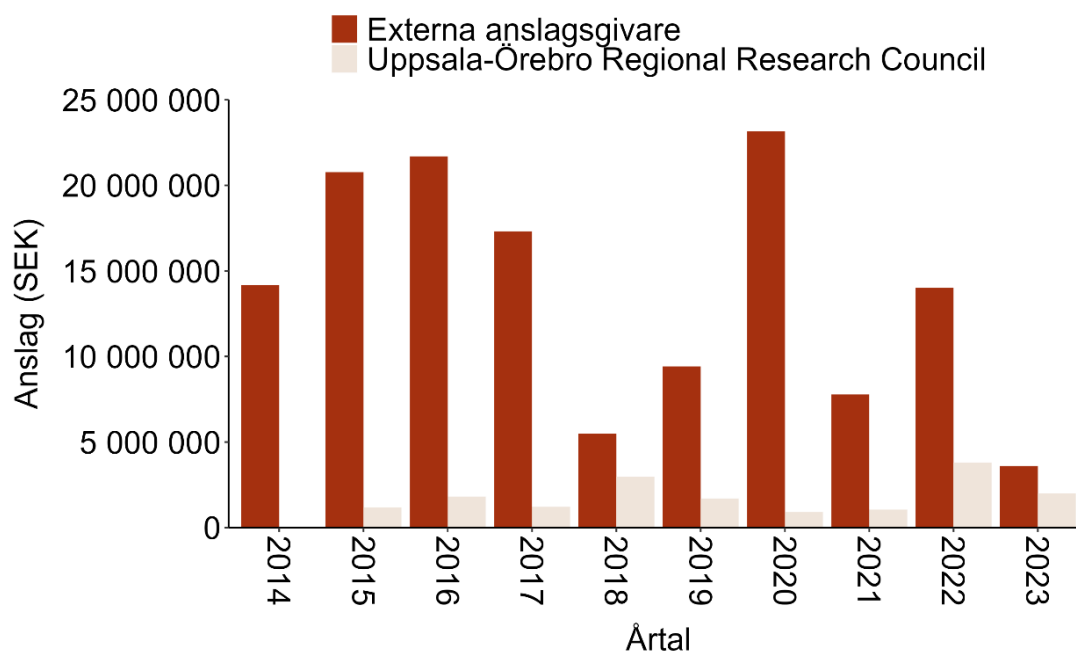
Huvudsökande	Summa
My Blohm	340 000
Anna Svärd	400 000
Kristina Edman	400 000
Elisabeth Morén	350 000
Barbro Hedin Skogman	510 000
Totalt: 2 000 000 kr	

Andra anslag

Tabell 12. Beviljade anslag från externa anslagsgivare med CKF som medelförvaltare.

Huvudsökande	Fond/stiftelse/bidragsgivare	Summa (kr)
Agnes Rygaard	Ester Åsberg-Lindbergs minne	100 000
Linda Eklund	Ester Åsberg-Lindbergs minne	40 000
Catharina Gustavsson	Vetenskapsrådet	3 000 000
Sverker Svensjö	Uppsala Akademiska sjukhuset	300 000
Anna Svärd	Reumatikerförbundet	100 000
Kristina Edman	Uppsala Universitet	57 200
Totalt: 3 597 200 kr		

Anslagshistorik

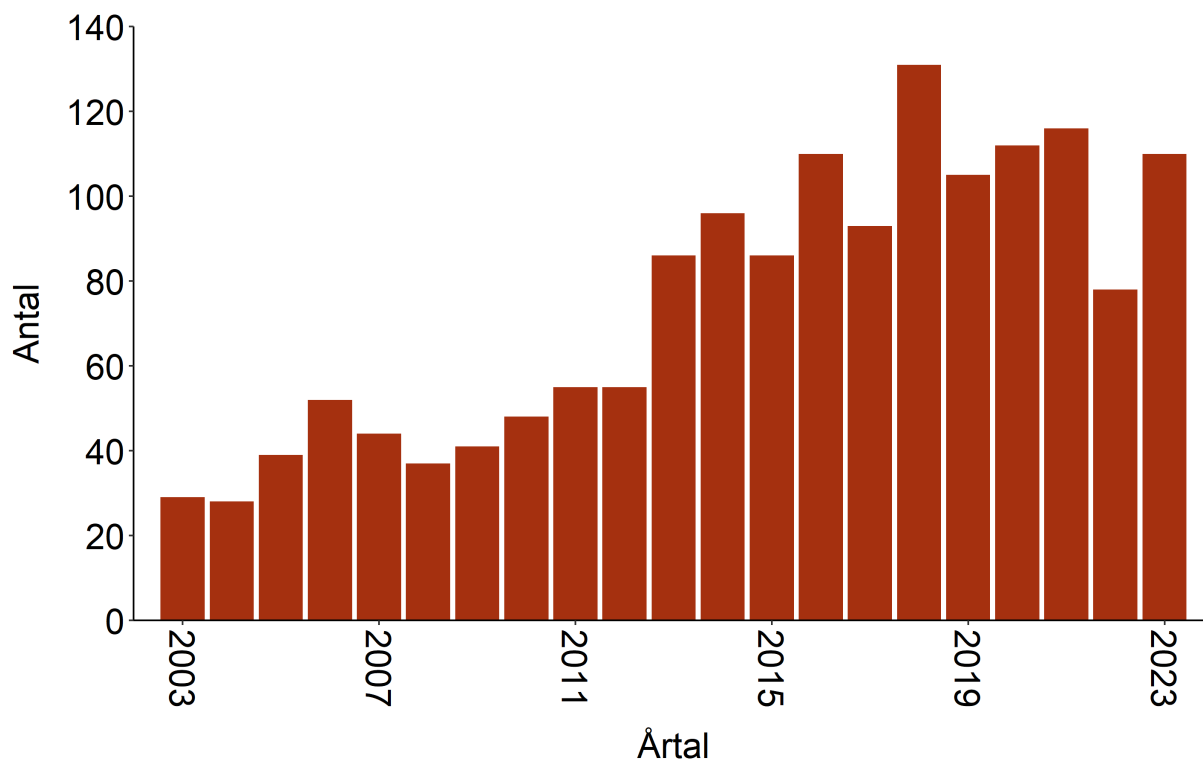


Figur 4. Anslagshistorik externa forskningsmedel.

Figurförklaring: 2023-års staplar innefattar endast medel med CKF som medelförvaltare. Tidigare års staplar innefattar även medel med andra forskningshuvudmän än Region Dalarna

FORSKNINGSPUBLIKATIONER

Nedan återfinns årets publikationer i vetenskapliga refereegranskade tidskrifter med en eller flera av regionens forskare som författare. Under året har 110 artiklar publicerats med stöd av CKF och Region Dalarna. Figur 7 visar historik i forskningspublikationer.



Figur 7. Publikationshistorik.

Ahlström Sara Wallin, Almqvist Lena, Janeslätt Gunnel, Gustavsson Catharina, Harder Maria. The experiences and the meaning of using MyTime in the preschool context from the perspective of children in need of special support, 5-6 years of age. *Child: care, health and development*. 2023. 10.1111/cch.13121

Andersson Peter, Jarbin Håkan, Boström Adrian E. Commentary: Sex Differences in Mental Health Problems and Psychiatric Hospitalization in Autistic Young Adults *JAMA Psychiatry*. 2023;80. <https://doi.org/10.1001/jamapsychiatry.2022.5152>

Andersson Peter, Coyne James. Caution Warranted Regarding the Efficacy of iCBT in Patients With Symptomatic Paroxysmal Atrial Fibrillation *Journal of the American College of Cardiology*. 2023;82. <https://doi.org/10.1016/j.jacc.2023.07.035>

Arvidsson Patrik, Janeslätt Gunnel, Wennberg Birgitta, Lidström-Holmqvist Kajsa, Holmefur Marie, Hayat Roshanay Afsaneh. Evaluation of the group intervention "Let's Get Organized" for improving time management, organisational, and planning skills in people with mild intellectual disability. *Scandinavian journal of occupational therapy*. 2023;1-10. 10.1080/11038128.2023.2217545

Axfors Cathrine, Wikström Anna-Karin, Sundström Poromaa Inger, Hållmarker Ulf, Michaëlsson Karl, Wallert John, et al.. Pre-pregnancy participation and performance in world's largest cross-country ski race as a proxy for physical exercise and fitness, and perinatal outcomes - Prospective registry-based cohort study *British Journal of Obstetrics and Gynecology*. 2023:130:891-901:891-90. 10.1111/1471-0528.17414

Andersson Peter, Jamshidi Esmail, Ekman Carl-Johan, Tedroff Kristina, Björkander Jonnie, Sjögren Magnus, et al.. Mapping length of inpatient treatment duration and year-wise relapse rates in eating disordered populations in a well-defined Western-European healthcare region across 1998-2020 *International Journal of Methods in Psychiatric Research*. 2023:32. <https://doi.org/10.1002/mpr.1960>

Andersson Peter, Jamshidi Esmail, Ekman Carl-Johan, Tedroff Kristina, Björkander Jonnie, Sjögren Magnus, et al.. Anorexia Nervosa With Comorbid Severe Depression A Systematic Scoping Review of Brain Stimulation Treatments *The Journal of ECT*. 2023:39. <https://doi.org/10.1097/YCT.0000000000000922>

Andersson Peter, von Schreeb Agnes, Johansson Linnea, Sturidsson Knut, Wetterborg Dan, Sorjonen Kimmo. Changes in Body Mass Index During Mandatory Forensic Psychiatric Care: Findings from a Long-Term (2009–2020) Cohort Study Based on Swedish Registry Data *International Journal of Forensic Mental Health*. 2023:-. <https://doi.org/10.1080/14999013.2023.2214381>

Andersson Peter, Jokinen Jussi, Jarbin Håkan, Lundberg Johan, Boström Adrian E. Association of Bipolar Disorder Diagnosis With Suicide Mortality Rates in Adolescents in Sweden *JAMA Psychiatry*. 2023:80. <https://doi.org/10.1001/jamapsychiatry.2023.1390>

Andersson Peter, Lundberg Johan, Jarbin Håkan, Jokinen Jussi, Boström Adrian E. Inverse Association of Anti-Inflammatory Prescription Fills and Suicide-Related Mortality in Young Adults: Evidence from a nationwide study of Swedish regions, 2006-2021 *Brain Behavior & Immunity - Health*. 2023:31. <https://doi.org/10.1016/j.bbih.2023.100665>

Artzi-Medvedik Rada, Kob Robert, Di Rosa Mirko, Lattanzio Fabrizia, Corsonello Andrea, Yehoshua Ilan, et al.. Quality of Life and Kidney Function in Older Adults - Prospective Data of the SCOPE Study *Journal of Clinical Medicine*. 2023:12. 10.3390/jcm12123959

Bajahzer Mohammed F, Rosqvist Fredrik, Fridén Michael, Iggman David, Pingel Ronnie, Marklund Matti, et al.. Contrasting Carbohydrate Quantity and Quality and the Effects on Plasma Saturated and Monounsaturated Fatty Acids in Healthy Adults: A Randomized Controlled Trial. *The Journal of nutrition*. 2023. 10.1016/j.tjnut.2023.01.005

Baldanzi Gabriel, Sayols-Baixeras Sergi, Theorell-Haglöw Jenny, Dekkers Koen F, Hammar Ulf, Nguyen Diem, et al.. Obstructive sleep apnea was associated with the human gut microbiota composition and functional potential in the population-based Swedish CardioPulmonary bioImage Study (SCAPIS). *Chest*. 2023. 10.1016/j.chest.2023.03.010

Blohm My, Sandblom Gabriel, Enochsson Lars, Österberg Johanna. Differences in Cholecystectomy Outcomes and Operating Time Between Male and Female Surgeons in Sweden. *JAMA surgery*. 2023. 10.1001/jamasurg.2023.3736

Blohm My, Sandblom Gabriel, Österberg Johanna. Repeated Measurement for Validity in Data About Surgeon Gender Differences-Reply. *JAMA surgery*. 2023. 10.1001/jamasurg.2023.6553

Beck Simon, Lundblad Lina, Göras Camilla, Eneslätt Malin. Implementing advance care planning in Swedish healthcare settings - a qualitative study of professionals' experiences

Scandinavian Journal of Primary Health Care. 2023;41:23-32:23-32.
10.1080/02813432.2022.2155456

Borneskog Catrin, Engström Gabriella, Islam Noor, Byrskog Ulrika, Pedersen Christina, Stromsöe Anneli, et al.. Midwife Educators' perceptions of the efficacy of the Objective Structured clinical assessment of life-saving interventions - a qualitative interview study in Bangladesh. *Sexual & reproductive healthcare : official journal of the Swedish Association of Midwives*. 2023;37:100861. 10.1016/j.srhc.2023.100861

Boström Adrian E, Andersson Peter, Jamshidi Esmail, Wilczek Alexander, Nilsson Åsa, Rask-Andersen Mathias, et al.. Accelerated epigenetic aging in women with emotionally unstable personality disorder and a history of suicide attempts *Translational Psychiatry*. 2023;13.
<https://doi.org/10.1038/s41398-023-02369-7>

Boström Adrian E, Andersson Peter, Rask-Andersen Mathias, Jarbin Håkan, Lundberg Johan, Jokinen Jussi. Regional clozapine, ECT and lithium usage inversely associated with excess suicide rates in male adolescents *Nature Communications*. 2023;14.
<https://doi.org/10.1038/s41467-023-36973-4>

Broger Tobias, Koepfel Lisa, Huerga Helena, Miller Poppy, Gupta-Wright Ankur, Blanc François-Xavier, et al.. Diagnostic yield of urine lipoarabinomannan and sputum tuberculosis tests in people living with HIV: a systematic review and meta-analysis of individual participant data. *The Lancet. Global health*. 2023;11:e903-e916. 10.1016/S2214-109X(23)00135-3

Bruinsma R A, Zomer T P, Skogman B H, van Hensbroek M Boele, Hovius J W. Clinical manifestations of Lyme neuroborreliosis in children: a review. *European journal of pediatrics*. 2023. 10.1007/s00431-023-04811-w

Cluver Catherine, Kupka Ellen, Hesselman Susanne, Tong Stephen, Hastie Roxanne, Bergman Lina. Comparing aspirin 75 to 81 mg vs 150 to 162 mg for prevention of preterm preeclampsia: systematic review and meta-analysis: questionable quality and small study effects? *American journal of obstetrics & gynecology MFM*. 2023;101098. 10.1016/j.ajogmf.2023.101098

Czajkowski Marek, Olsson Louise. [Conflicts of interest are ever present in medical research]. *Lakartidningen*. 2023;120.

Czajkowski Marek. Intressekonflikter i systematiska översikter *AllmänMedicin*. 2023;4.

Dahle Nina Edel, Matthew Carolyn, Roskvist Rachel Petronella, Moir Fiona, Arroll Bruce. Emoqol-100: Development and validation of a single question for low mood in primary care. A retrospective audit. *BJGP open*. 2023;7. 10.3399/BJGPO.2023.0011

Dahle Nina, Ärnlov Johan, Leppert Jerzy, Hedberg Pär. Nondipping blood pressure pattern predicts cardiovascular events and mortality in patients with atherosclerotic peripheral vascular disease. *Vascular medicine (London, England)*. 2023;1358863X231161655.
10.1177/1358863X231161655

Dekkers Koen F, Sayols-Baixeras Sergi, Baldanzi Gabriel, Nowak Christoph, Hammar Ulf, Nguyen Diem, et al.. Author Correction - An online atlas of human plasma metabolite signatures of gut microbiome composition *Nature Communications*. 2023;14. 10.1038/s41467-023-38607-1

Edman Kristina, Runow Stark Christina, Basic Vladimir, Lindblad Joakim, Hirsch Jan-Michael. Dental hygienists and dentists as providers of brush biopsies for oral mucosa screening *International Journal of dental Hygiene*. 2023;00:1-9.

Elmelid Andrea, Siekkeri Vandikas Maria, Gillstedt Martin, Osmancevic Amra, Alsterholm Mikael. The Effect of Narrow-Band Ultraviolet B Phototherapy on Free and Total Vitamin D Serum Levels in Mild to Severe Plaque Psoriasis. *Biomolecules*. 2023:13. 10.3390/biom13071018

Ericson Jenny, Ahlsson Fredrik, Wackernagel Dirk, Wilson Emilija. Equally Good Neurological, Growth, and Health Outcomes up to 6 Years of Age in Moderately Preterm Infants Who Received Exclusive vs. Fortified Breast Milk-A Longitudinal Cohort Study *Nutrients*. 2023:15. 10.3390/nu15102318

Eriksson Lars B, Gordh Torsten, Karlsten Rolf, LoMartire Riccardo, Thor Andreas, Tegelberg Åke. Intravenous S-ketamine's analgesic efficacy in third molar surgery. A randomized placebo-controlled double-blind clinical trial *British Journal of Pain*. 2023.

Escudero Carlos, Kupka Ellen, Ibañez Belen, Sandoval Hermes, Troncoso Felipe, Wikström Anna-Karin, et al.. Brain Vascular Dysfunction in Mothers and Their Children Exposed to Preeclampsia. *Hypertension (Dallas, Tex. : 1979)*. 2023:80:242-256. 10.1161/HYPERTENSIONAHA.122.19408

Flink Ida K., Engström J., Vastamäki S., Vixner L., Engman Linnea. Expecting the uncertain - The applicability of the intolerance of uncertainty model on fear of childbirth *Journal of Psychosomatic Obstetrics and Gynaecology*. 2023:44. 10.1080/0167482X.2023.2243648

Formiga Francesc, Badía-Tejero Ana María, Corsonello Andrea, Ärnlov Johan, Carlsson Axel C, Mattace-Raso Francesco, et al.. Diabetes and factors associated with cognitive and functional decline. The screening for CKD among older people across Europe (SCOPE) study *Aging Clinical and Experimental Research*. 2023:35:2693-2701:2693-701. 10.1007/s40520-023-02536-2

Fredriksson Mio, Gustafsson Inga-Britt, Winblad Ulrika. A New Way of Thinking and Talking About Economy: Clinic Managers' Perspectives on the Sustainable Implementation of a Decommissioning Programme in Sweden *Health Serv Insights*. 2023:Jul 31:16. 10.21203/rs.2.21126/v1

Gelin Maria, Gesar Berit, Källberg Ann-Sofie, Ehrenberg Anna, Gustavsson Catharina. Introducing a triage and Nurse on Call model in primary health care - a focus group study of health care staff's experiences *BMC Health Services Research*. 2023:23. 10.1186/s12913-023-10300-5

Grams Morgan E, Coresh Josef, Matsushita Kunihiro, Ballew Shoshana H, Sang Yingying, Surapaneni Aditya, et al.. Estimated Glomerular Filtration Rate, Albuminuria, and Adverse Outcomes - An Individual-Participant Data Meta-Analysis. *Journal of the American Medical Association (JAMA)*. 2023:330:1266-1277:1266-77. 10.1001/jama.2023.17002

Gustavsson Catharina, Nordqvist Maria, Bruhn Åsa Bergman, Bröms Kristina, Jerdén Lars, Kallings Lena V, et al.. Process evaluation of an implementation intervention to facilitate the use of the Swedish Physical Activity on Prescription in primary healthcare. *BMC health services research*. 2023:23:996. 10.1186/s12913-023-09974-8

Göras Camilla, Lohela Karlsson Malin, Castegren Markus, Condén Mellgren Emelie, Ekstedt Mirjam, Bjurling-Sjöberg Petronella. From Threatening Chaos to Temporary Order through a Complex Process of Adaptation: A Grounded Theory Study of the Escalation of Intensive Care during the COVID-19 Pandemic *International Journal of Environmental Research and Public Health*. 2023:20. 10.3390/ijerph20217019

Hjorth Maria, Svanberg Ann Karin, Sjöberg Daniel, Rorsman Fredrik, Kaminsky Elenor. Hjorth M, Svanberg A, Rorsman F & Kaminsky E. Feeling safe or falling through the cracks – patients' experiences of healthcare in cirrhosis care: A qualitative study *PLOS ONE*. 2023;18:e0283611-.

Hogmark Sara, Envall Niklas, Gemzell-Danielsson Kristina, Kopp Kallner Helena. One-year follow up of contraceptive use and pregnancy rates after early medical abortion: Secondary outcomes from a randomized controlled trial of immediate post-abortion placement of intrauterine devices. *Acta obstetrica et gynecologica Scandinavica*. 2023;102:1694-1702. 10.1111/aogs.14662

Hogmark Sara, Liljebäck Karin, Lichtenstein, Envall Niklas, Gemzell-Danielsson Kristina, Kallner Helena Kopp. Placement of an intrauterine device within 48 hours after early medical abortion—a randomized controlled trial. *American journal of obstetrics and gynecology*. 2023;228:53.e1-53.e9. 10.1016/j.ajog.2022.07.063

Hårdstedt Maria, Seiler Claudia. Swimming-Induced Pulmonary Edema: Respiratory Pathogens as a Potential Risk Factor. *Chest*. 2023;163:1009-1010. 10.1016/j.chest.2023.01.001

Höglund Berit, Janeslätt Gunnel, Arvidsson Patrik, Randell Eva. Efficacy of a school-based intervention to influence attitudes about future parenting among Swedish youth with intellectual disability: An RCT study. *Journal of applied research in intellectual disabilities : JARID*. 2023. 10.1111/jar.13109

Jonsson Marika, Gustavson Catharina, Gulliksen Jan, Johansson Stefan. How have public healthcare providers in Sweden conformed to the European Union's Web Accessibility Directive regarding accessibility statements on their websites? *Universal Access in the Information Society*. 2023;25 October.

Jonsson Marika, Johansson Stefan, Hussain Dena, Gulliksen Jan, Gustavsson Catharina. Development and Evaluation of eHealth Services Regarding Accessibility: Scoping Literature Review. *Journal of medical Internet research*. 2023;25:e45118. 10.2196/45118

Johansson Stefan, Hedvall Per-Olov, Larsdotter Mia, Larsson Thomas, Gustavsson Catharina. Co-Designing with Extreme Users: A Framework for User Participation in Design Processes. *Scandinavian Journal of Disability Research*. 2023;25:418-430.

Jokinen Jussi, Andersson Peter, Chatzitoffis Andreas, Savard Josephine, Rask-Andersen Mathias, Åsberg Marie, et al.. Accelerated epigenetic aging in suicide attempters *Psychoneuroendocrinology*. 2023;153. <https://doi.org/10.1016/j.psyneuen.2023.106181>

Klockar Erika, Kylén Maya, Gustavsson Catharina, Finch Tracy, Jones Fiona, Elf Marie. Self-management from the perspective of people with stroke - An interview study. *Patient education and counseling*. 2023;112:107740. 10.1016/j.pec.2023.107740

Kristiansson Linda, Seiler Claudia, Lundeqvist Daniel, Braman Eriksson Annika, Sundh Josefin, Hårdstedt Maria. Symptom Duration, Recurrence, and Long-Term Effects of Swimming-Induced Pulmonary Edema: A 30-Month Follow-Up Study. *Chest*. 2023. 10.1016/j.chest.2023.06.041

Kupka Ellen, Hesselman Susanne, Hastie Roxanne, Lomartire Riccardo, Wikström Anna-Karin, Bergman Lina. Preterm birth and the mechanism of action of low-dose aspirin: a response. *American journal of obstetrics and gynecology*. 2023;229:354-355. 10.1016/j.ajog.2023.04.017

Källberg Ann-Sofie, Berg Lena M, Skogli Sara, Bjurbo Charlotte, Muntlin Åsa, Ehrenberg Anna. Prevalence of frailty and associated factors in older adults seeking care at Swedish emergency departments. *BMC geriatrics*. 2023;23:798. 10.1186/s12877-023-04545-2

Landfeldt Erik, Udo Camilla, Lövgren Malin, Sejersen Thomas, Kreicbergs Ulrika. Health-related quality of life of children with spinal muscular atrophy in Sweden: A prospective cohort study in the era of disease-modifying therapy. *European journal of paediatric neurology : EJPN : official journal of the European Paediatric Neurology Society*. 2023:46:67-73. 10.1016/j.ejpn.2023.06.008

Lind Lars, Fall Tove, Ärnlov Johan, Elmståhl Sölve, Sundström Johan. Large-Scale Metabolomics and the Incidence of Cardiovascular Disease . 2023. 10.1161/JAHA.122.026885

Lissouba Pascale, Rücker Sekai C Mathabire, Otieno Lucy Atieno, Akatukwasa Cecilia, Xulu Sibongiseni, Monjane Celso, et al.. Experiences and perceptions of urine sampling for tuberculosis testing among HIV patients: a multisite qualitative descriptive study. *BMJ open*. 2023:13:e058805. 10.1136/bmjopen-2021-058805

LoMartire Riccardo, Johansson Per, Frumento Paolo. Sickness Absence and Disability Pension Among Patients With Chronic Pain in Interdisciplinary Treatment or Unspecified Interventions. *The journal of pain*. 2023. 10.1016/j.jpain.2023.06.009

Martinsson Klara, Di Matteo Andrea, Öhman Carina, Johansson Anders, Svärd Anna, Mankia Kulveer, et al.. Antibodies to leukotoxin A from the periodontal pathogen *Aggregatibacter actinomycetemcomitans* in patients at an increased risk of rheumatoid arthritis. *Frontiers in medicine*. 2023:10:1176165. 10.3389/fmed.2023.1176165

Matthew Carolyn, Dahle Nina, Roskvist Rachel, Moir Fiona, Arroll Bruce. Burns Depression Scale Today (BDST) - A validation study of BDST against the reference standard of PHQ-9 *JOURNAL OF FAMILY MEDICINE AND PRIMARY CARE*. 2023:12:1367-1370:1367-70. 10.4103/jfmpc.jfmpc_9_23

Molander Olof, Månsson Viktor, Berman Anne H, Grant Jon E, Wennberg Peter. Assessing Gambling Disorder Using Semistructured Interviews or Self-Report? Evaluation of the Structured Clinical Interview for Gambling Disorder Among Swedish Gamblers. *Assessment*. 2023:30:2387-2397. 10.1177/10731911221147038

Morén Elisabeth, Skott Pia, Edman Kristina, Gavriilidou Nivetha, Wårdh Inger, Domeij Helena. The Effect of Domiciliary Professional Oral Care on Root Caries Progression in Care-Dependent Older Adults: A Systematic Review. *Journal of clinical medicine*. 2023:12. 10.3390/jcm12072748

Morén Elisabeth, Skott Pia, Edman Kristina, Gavriilidou Nivetha, Wårdh Inger, Domeij Helen. The Effect of Domiciliary Professional Oral Care on Root Caries Progression in Care-Dependent Older Adults: A Systematic Review. *J Clin Med*. 2023:12.

Muradrasoli Shaman, Sondén Klara, Sondén Klara, Backlund Gustav. Results of PCR Analysis of Mpox Clinical Samples, Sweden, 2022. *Emerging infectious diseases*. 2023:29:1220-1222. 10.3201/eid2906.230253

Müssener Ulrika, Henriksson Pontus, Gustavsson Catharina, Henriksson Hanna, Tyrberg Märten, Johansson Stefan, et al.. Promoting Healthy Behaviors Among Adolescents and Young Adults With Intellectual Disability: Protocol for Developing a Digital Intervention With Co-Design Workshops *JMIR Research Protocols*. 2023:12.

Månsson Viktor, Pettersson Emma, Mittendorfer-Rutz Ellenor, Guterstam Joar, Berman Anne H, Jayaram-Lindström Nitya, et al.. The risk and development of work disability among individuals

with gambling disorder: a longitudinal case-cohort study in Sweden. *Psychological medicine*. 2023;1-12. 10.1017/S0033291723003288

Månsson Viktor, Andrade Jackie, Jayaram-Lindström Nitya, Berman Anne H. "I see myself": Craving imagery among individuals with addictive disorders. *Journal of addictive diseases*. 2023;41:64-77. 10.1080/10550887.2022.2058299

Nilsen Inger, Sundbom Magnus, Osterberg Johanna, Laurenus Anna, Andersson Agneta, Haenni Arvo. Glycemic variability and hypoglycemia before and after Roux-en-Y Gastric Bypass and Sleeve Gastrectomy - A cohort study of females without diabetes. *Surgery for obesity and related diseases : official journal of the American Society for Bariatric Surgery*. 2023. 10.1016/j.soard.2023.07.008

Nilsson Jenny, Staller Judit, Gesar Berit, From Ingrid. The Well-Being of People with Dementia in Sweden and Hungary from the Perspective of Relatives: A Qualitative Interview Study *Health & Social Care in the Community*. 2023;2023:1-8.

Olsson Maria, Ericson Jenny, Randell Eva, von Ahlefed Nisser Désirée. Between an educational task and an idea for treatment - multiprofessional collaboration for supporting children "at risk" – a coordinator role in pedagogical practice . 2023. 10.1080/00313831.2023.2185809

Ong Kanyin Liane, Stafford Lauryn K., Mclaughlin Susan A., Boyko Edward J., Vollset Stein Emil, Smith Amanda E., et al.. Global, regional, and national burden of diabetes from 1990 to 2021, with projections of prevalence to 2050 - a systematic analysis for the Global Burden of Disease Study 2021 *The Lancet*. 2023;402:203-234:203-34. 10.1016/S0140-6736(23)01301-6

Paul Rebecca, Andersson Ellen, Olbers Torsten, Frisk Jessica, Berterö Carina. Womens lived experiences of sex hormones and life-related to bariatric surgery: an interpretative qualitative study *BMJ Open*. 2023;13. 10.1136/bmjopen-2023-072085

Pellas Ulrika, Bauer Annette, Baroš Ilija Vladimir, Fattorini Caterina, Tot Tibor. HER2-low metastases of HER2-negative primary tumors: a single institution analysis of intertumoral and internodal heterogeneity in node-positive breast cancer. *Frontiers in oncology*. 2023;13:1167567. 10.3389/fonc.2023.1167567

Persson Ann-Christine, Dahlberg Lena, Janeslätt Gunnel, Möller Marika, Löfgren Monika. Daily time management in dementia: qualitative interviews with persons with dementia and their significant others. *BMC geriatrics*. 2023;23:405. 10.1186/s12877-023-04032-8

Persson Christine, Ericson Jenny, Salari Raziye, Eriksson Mats H., Flacking Renée. NICU parents' mental health - A comparative study with parents of term and healthy infants *Acta Paediatrica*. 2023;112:954-966:954-66. 10.1111/apa.16735

Persson Christine, Ericson Jenny, Salari Raziye, Eriksson Mats, Flacking Renée. NICU parents 'mental health: A comparative study with parents of term and healthy infants. *Acta Paediatrica*. 2023;112:954-966. <https://doi.org/10.1111/apa.16735>

Pettersson Linda, Johansson Stefan, Demmelmaier Ingrid, Gustavsson Catharina. Disability digital divide: survey of accessibility of eHealth services as perceived by people with and without impairment. *BMC public health*. 2023;23:181. 10.1186/s12889-023-15094-z

Peyronson Fredrik, Stalberg Ostwald Cecilia, Hailer Nils, Giddins Grey, Vedung Torbjörn, Muder Daniel. Nonoperative Versus Operative Treatment for Displaced Finger Metacarpal Shaft

Fractures: A Prospective, Noninferiority, Randomized Controlled Trial *J Bone Joint Surg Am.* 2023;Jan 18:105(2):98-106.

Puthran Reeti, Janeslätt Gunnel, Acharya Vinita, Ramachandran Meena, Dsouza Sebestina Anita. Cross-cultural adaptation of assessments for time-related abilities of Indian older adults and evaluation of their reliability and validity. *Scandinavian journal of occupational therapy.* 2023:1-14. 10.1080/11038128.2023.2211314

Qian F., Tintle N., Jensen P. N., Lemaitre R. N., Imamura F., Rudholm Feldreich Tobias, et al.. Omega-3 Fatty Acid Biomarkers and Incident Atrial Fibrillation *Journal of the American College of Cardiology.* 2023:82:336-349:336-49. 10.1016/j.jacc.2023.05.024

Randell Eva, Olsson Maria, von Ahlefeld Nisser Désirée, Ericson Jenny. A Qualitative Study of Professionals' Experiences and Challenges in the Early Identification of Psychosocial Concerns in Children . 2023. 10.1155/2023/9645306

Randell Eva, Janeslätt Gunnel, Höglund Berit. The toolkit and Real-Care-Baby intervention - experiences of teachers and school staff in conducting an intervention about future parenting . 2023. 10.1080/2331186X.2023.2219166

Rydell Andreas, Nerpin Elisabet, Zhou XingWu, Lind Lars, Lindberg Eva, Theorell Haglöw Jenny, et al.. Cardiovascular disease-linked plasma proteins are mainly associated with lung volume. *ERJ open research.* 2023:9. 10.1183/23120541.00321-2022

Sandegård Madeleine, Udo Camilla. Existentiella samtal inom hälso- och sjukvård: Kuratorers erfarenheter av samtal om döden *Socialmedicinsk Tidskrift.* 2023:1:53-62.

Sandegård Madeleine, Udo Camilla. Existentiella samtal inom hälso- och sjukvård: Kuratorers erfarenheter av samtal om döden *Socialmedicinsk Tidskrift.* 2023:100:88-96:88-96.

Sayols-Baixeras Sergi, Dekkers Koen F, Baldanzi Gabriel, Jönsson Daniel, Hammar Ulf, Lin Yi-Ting, et al.. *Streptococcus* Species Abundance in the Gut Is Linked to Subclinical Coronary Atherosclerosis in 8973 Participants From the SCAPIS Cohort. *Circulation.* 2023:148:459-472. 10.1161/CIRCULATIONAHA.123.063914

Silfverberg Thomas, Zjukovskaja Christina, Ljungman Per, Nahimi Adjmal, Ahlstrand Erik, Dreimane Arta, et al.. Haematopoietic stem cell transplantation for treatment of relapsing-remitting multiple sclerosis in Sweden: an observational cohort study. *Journal of neurology, neurosurgery, and psychiatry.* 2023. 10.1136/jnnp-2023-331864

Silfvenius Annie U K, Lindmark Mikael E, Tall Jael V, Österberg Johanna K, Strigård Karin K, Thorell Anders, et al.. Laparoscopic ventral hernia repair: early follow-up of a randomized controlled study of primary fascial closure before mesh placement. *The British journal of surgery.* 2023. 10.1093/bjs/znad434

Skau Emma, Wagner Philippe, Leppert Jerzy, Ärnlov Johan, Hedberg Pär. Are the results from a multiplex proteomic assay and a conventional immunoassay for NT-proBNP and GDF-15 comparable? *Clinical proteomics.* 2023:20:5. 10.1186/s12014-023-09393-1

Skagerström Janna, Fernemark Hanna, Nilsen Per, Seing Ida, Hårdstedt Maria, Karlsson Elin, et al.. Challenges of primary health care leadership during the COVID-19 pandemic in Sweden: a qualitative study of managers' experiences. *Leadership in health services (Bradford, England).* 2023:ahead-of-print. 10.1108/LHS-08-2022-0089

Sturm Amanda, Al-Naeb Marwah, Spendilow Camilla, Nordström Bertil, Hesselman Susanne. [Incidence and diagnosis of pulmonary embolism during pregnancy - A comparative study between two Swedish regions]. *Lakartidningen*. 2023:120.

Svärd Anna, Kastbom Alf, Ljungberg Karin Roos, Potempa Barbara, Potempa Jan, Persson G Rutger, et al.. Antibodies against *Porphyromonas gingivalis* in serum and saliva and their association with rheumatoid arthritis and periodontitis. Data from two rheumatoid arthritis cohorts in Sweden. *Frontiers in immunology*. 2023:14:1183194. 10.3389/fimmu.2023.1183194

Thorbjørnsen Knut, Svensjö Sverker, Mani Kevin, Wanhainen Anders. Morphological factors associated with progression of subaneurysmal aortas. *The British journal of surgery*. 2023:110:489-497. 10.1093/bjs/znad030

Tistad Malin, Bergström Anna, Elf Marie, Eriksson Leif, Gustavsson Catharina, Göras Camilla, et al.. Training and support for the role of facilitator in implementation of innovations in health and community care: a scoping review protocol. *Systematic reviews*. 2023:12:15. 10.1186/s13643-023-02172-x

Torstensen Tom Arild, Østerås Håvard, LoMartire Riccardo, Rugelbak Georg Mørtvedt, Grooten Wilhelmus Johannes Andreas, Ång Björn Olov. High- Versus Low-Dose Exercise Therapy for Knee Osteoarthritis : A Randomized Controlled Multicenter Trial. *Annals of internal medicine*. 2023. 10.7326/M22-2348

Torstensen Tom Arild, Østerås Håvard, LoMartire Riccardo, Mørtvedt Rugelbak Georg, Grooten Wilhelmus Johannes Andreas, Ång Björn Olov. High- Versus Low-Dose Exercise Therapy for Knee Osteoarthritis *Annals of Internal Medicine*. 2023:176. 10.7326/L23-0141

Tseli Elena, Sjöberg Veronica, Björk Mathilda, Ång Björn O., Vixner Linda. Evaluation of content validity and feasibility of the eVISualisation of physical activity and pain (eVIS) intervention for patients with chronic pain participating in interdisciplinary pain rehabilitation programs *PLOS ONE*. 2023:18. 10.1371/journal.pone.0282780

Törn Anna E., Hesselman Susanne, Johansen Kine, Ågren Johan, Wikström Anna-Karin, Jonsson Maria. Outcomes in children after mild neonatal hypoxic ischaemic encephalopathy - A population-based cohort study . 2023. 10.1111/1471-0528.17533

Viirman Frida, Hesselman Susanne, Poromaa Inger Sundström, Svanberg Agneta Skoog, Wikman Anna. Overall childbirth experience: what does it mean? A comparison between an overall childbirth experience rating and the Childbirth Experience Questionnaire 2. *BMC pregnancy and childbirth*. 2023:23:176. 10.1186/s12884-023-05498-5

Viirman Frida, Hess Engström Andrea, Sjömark Josefin, Hesselman Susanne, Sundström Poromaa Inger, Ljungman Lisa, et al.. Negative childbirth experience in relation to mode of birth and events during labour: A mixed methods study. *European journal of obstetrics, gynecology, and reproductive biology*. 2023:282:146-154. 10.1016/j.ejogrb.2023.01.031

Viirman Frida, Engström Andrea Hess, Sjömark Josefin, Hesselman Susanne, Poromaa Inger Sundström, Ljungman Lisa, et al.. Corrigendum to "Negative childbirth experience in relation to mode of birth and events during labour: A mixed methods study" [Eur. J. Obstet. Gynecol. Reprod. Biol. 282 (2023) 146-154]. *European journal of obstetrics, gynecology, and reproductive biology*. 2023:283:141. 10.1016/j.ejogrb.2023.03.001

Vixner Linda, Hambraeus Kristina, Ång Björn, Berglund Lars. High Self-Reported Levels of Pain 1 Year After a Myocardial Infarction Are Related to Long-Term All-Cause Mortality - A SWEDEHEART Study Including 18 376 Patients . 2023. 10.1161/jaha.123.029648

Wanhainen Anders, Svensjö Sverker. All That Glitters Is Not Gold *European Journal of Vascular and Endovascular Surgery*. 2023;66:194-194:194. 10.1016/j.ejvs.2023.06.015

Wiklund I, Ång B. Future challenges in securing sustainable workforce in healthcare. *Sexual & reproductive healthcare: official journal of the Swedish Association of Midwives* 2023 37; 100901-doi:10.1016/j.srhc.2023.100901

Wingren Maria, Hayat Roshanai Afsaneh, Fredriksson Ulrika, Janeslätt Gunnel, Lidström-Holmqvist Kajsa. A more active parenting after attending Let's Get Organized - Experiences of parents with ADHD. *Scandinavian journal of occupational therapy*. 2023:1-13. 10.1080/11038128.2023.2225748

Westergren Jens, Sjöberg Veronica, Vixner Linda, Nyberg Roger G, Moulæe Conradsson David, Monnier Andreas, et al.. Acute exercise as active inference in chronic musculoskeletal pain, effects on gait kinematics and muscular activity in patients and healthy participants: a study protocol for a randomised controlled laboratory trial. *BMJ open*. 2023;13:e069747. 10.1136/bmjopen-2022-069747

Wessman T, Zorlak A, Wändell Per, Melander O, Carlsson A C, Ruge T. Myocardial injury defined as elevated high-sensitivity cardiac troponin T is associated with higher mortality in patients seeking care at emergency departments with acute dyspnea. *BMC emergency medicine*. 2023;23:40. 10.1186/s12873-023-00787-w

Wuopio Jonas, Ling Yi-Ting, Orho-Melander Marju, Engström Gunnar, Ärnlöv Johan. The association between sodium intake and coronary and carotid atherosclerosis in the general Swedish population *European Heart Journal Open*. 2023;3. 10.1093/ehjopen/oead024

Wuopio Jonas, Orho-Melander Marju, Engström Gunnar, Ärnlöv Johan. 'No research without perfect methods' - a problematic approach in epidemiology *European heart journal open*. 2023;3. 10.1093/ehjopen/oead093

Wändell Per, Carlsson Axel Carl, Larsson Anders, Ärnlöv Johan, Feldreich Tobias, Ruge Toralph. The C-reactive protein Albumin ratio was not consistently associated with cardiovascular and all-cause mortality in two community-based cohorts of 70-year-olds. *Scandinavian journal of clinical and laboratory investigation*. 2023:1-5. 10.1080/00365513.2023.2255971

Zanetti Daniela, Stell Laurel, Gustafsson Stefan, Abbasi Fahim, Tsao Philip S, Knowles Joshua W, et al.. Plasma proteomic signatures of a direct measure of insulin sensitivity in two population cohorts *Diabetologia*. 2023;66:1643-1654:1643-54. 10.1007/s00125-023-05946-z

Åhlfeldt Douglas Anderson, Vixner Linda, Stålnacke Britt-Marie, Boersma Katja, Löfgren Monika, Fischer Marcelo Rivano, et al.. Healthcare Professionals' Perceptions of and Attitudes towards a Standardized Content Description of Interdisciplinary Rehabilitation Programs for Patients with Chronic Pain-A Qualitative Study. *International journal of environmental research and public health*. 2023;20. 10.3390/ijerph20095661

ÖVRIGA PUBLIKATIONER

Blohm My. Treatment of Cholelithiasis and Acute Cholecystitis *Karolinska Institutet*. 2023.

Berman Anne H, Molander Olof, Månsson Viktor. Problemspelande, hasardspelsyndrom och behandlingsutfall: Identifiera, diagnosticera och mäta *Att möta spelberoende*. 2023.

Månsson, Viktor. Healthcare when the bets are off : symptoms, trajectories and treatment of individuals with gambling disorder. *Karolinska Institutet*. 2023.

Pellas Ulrika, Borgström Malin, Svedbo Engström Maria, Ericson Jenny. Omvårdnadsrådets utlåtande gällande kuratorverktyg vid inkontinens hos barn . 2023.

Pellas Ulrika, Ehrenberg Anna, Svedbo Engström Maria, Källberg Ann-Sofie. Omvårdnadsrådets utlåtande gällande förhållandet mellan antal patienter per sjuksköterska och patientsäkerhet inom somatisk slutenvård med internmedicinsk inriktning - Rapport baserad på uttömmande litteratursökning, underlag för beslut i Region Dalarnas Kunskapsstyrningsgruppbereidningsgrupp . 2023.

Paul Rebecca. Obesity and Effects of Bariatric Surgery - with a Certain Focus on Women's Health. Linköping University. 2023.

Reichert Dorothea. Die Differenzierung von Pflege. 2023:1.

Äng B. AI ska minska smärtan. Forte Magasin nr 1/2023.

FÖREDRAG OCH POSTERS

Föredrag

Berbres Malin, Schytt Erica, Hesselman Susanne, Ternström Elin. Women's use of postpartum care from the birth to the postpartum check-up, in relation to mother's country of birth *Svenska barnmorskeförbundet Reproduktiv hälsa 2023*. 2023.

Berg Lena, Källberg Ann-Sofie, Göras Camilla, Bjurling-Sjöberg Petronella. From chaos to control – managing the covid-19 pandemic in emergency departments, a qualitative study *4th Global Conference on Emergency Nursing and Trauma Care*. 2023.

Blohm My. Differences in Cholecystectomy Outcomes and Operating Time Between Male and Female Surgeons in Sweden *UEGW*. 2023.

Carlsen Mistic Martina, Olsson Emma, Eriksson Mats, Ericson Jenny, Ullsten Alexandra. "Having my boy on my chest, humming to him, made us both very calm." - Parents to new-born infants rated parent-delivered pain management as significantly meaningful during venepuncture . 2023.

Eneslätt Malin, Ayoub Maria, Udo Camilla, Kreicbergs Ulrika, Lövgren Malin. Mål och innehåll i samtal med familjer inom stödprogrammet Family Talk Intervention i barnonkologi . 2023.

Hedberg Suzanne, Thorell Anders, Österberg Johanna, Andersson Ellen, Näslund Erik, Svanevik Marius, et al.. Perioperative Outcomes in Sleeve Gastrectomy and Roux-en-Y Gastric Bypass –the First Results from the Randomized Bypass Equipoise Sleeve Trial (BEST) *International Federationer the Surgery of Obesity and Metabolic disorders - European Chapter*. 2023.

Johansson Katarina, Norström Fredrik, Ivarsson Anneli, Sjölander Anders, Therrien Amelie, Richter Sundberg Linda, et al.. Celiaki och karriär hos unga vuxna i Sverige *Norrskan*. 2023.

Källberg Ann-Sofie, Brixey Juliana J, Johnson Kimberly D, Berg Lena. Disturbance during emergency department work - a concept analysis. *4th Global Conference on Emergency Nursing and Trauma Care*. 2023.

Morén Elisabeth. EUROPEAN COLLEGE OF GERODONTOLOGY CONGRESS 2023 | 14TH - 15TH SEPTEMBER THE ROLE OF ORAL HEALTH IN SUCCESSFUL AGEING *EUROPEAN COLLEGE OF GERODONTOLOGY CONGRESS 2023*. 2023.

Persson Christine, Ericson Jenny, Salari Raziye, Eriksson Mats, Flacking Renee. NICU parents 'mental health - A comparative study with parents of term and healthy infants, 1 month after discharge *PANC*. 2023.

Ricci Fabrizio, Larsson Anders, Hamrefors Viktor, Ruge Toralph, Olshansky Brian, Sutton Richard, et al.. Increased levels of circulating endostatin are linked to orthostatic hypotension *European Society of Cardiology (ESC) Congress 2023, Amsterdam, Netherlands, 2023-09-25 - 2023-09-28*. 2023. 10.1093/eurheartj/ehad655.586

Ullsten Alexandra, Carlsen Mistic Martina, Olsson Emma, Dovland Andersen Randi, Ericson Jenny, Eriksson Mats, et al.. O parent where art thou? Family-integrated music therapy for neonatal procedural support. *The 17th World Congress of Music Therapy*. 2023.

Ullsten Alexandra, Carlsen Mistic Martina, Olsson Emma, Andersen Randi Dovland, Ericson Jenny, Eriksson Mats, et al.. O parent where art thou? - Family-integrated music therapy for neonatal procedural support . 2023.

Wik Mäjt, Curto-Millet Daniel, Lindroth Tomas. Modes of Engagement: Problematizing Managerial Assumptions of Participation in Public Sector Digital Transformation *DGO 2023: Digital government and solidarity*. 2023.

Wårdh Inger, Morén Elisabeth, Gavriilidou Nivetha. Integrated Care for Geriatric and Special Care Dentistry, Singapore *Integrated Care for Geriatric and Special Care Dentistry, National Dental Centre Singapore*. 2023.

Posters

Czajkowski Marek, Snellman Alexandra, Olsson Louise. Conflicts Of Interest and Risk of Bias In Systematic Reviews On Interventions For 6 Common Diagnoses in Primary Care *Cochrane Colloquium*. 2023.

Henriksson Ingrid, Johansson-Malmeling Charlotte, Gustavsson Catharina, Johansson Stefan. Fantastic when you get the hang of it!
Digital Inclusion for People with Aphasia *8:th Nordic Aphasia Conference*. 2023.

Hjorth Maria, Svanberg Ann Karin, Sjöberg Daniel, Rorsman Fredrik, Kaminsky Elenor. Patienters upplevelser av levercirros och sjukvården *Vårdvetenskaplig konferens Akademiska sjukhuset*. 2023.

Hjorth Maria, Svanberg Ann Karin, Sjöberg Daniel, Rorsman Fredrik, Kaminsky Elenor. Patients' experiences of health care in liver cirrhosis illness – A qualitative study *Nordic conference in nursing research*. 2023.

Hogmark Sara, Rydelius Johanna, Envall Niklas, Teleman Pia, Gemzell-Danielsson Kristina, Kopp Kallner Helena. Placement of an intrauterine device within 48 hours of 2nd trimester medical abortion – a randomized controlled trial *FIGO World Congress (International Federation of Gynecology and Obstetrics)*. 2023:October 9-12.

Högman Marieann, Jansson Christer, Palm Andreas, Stållberg Björn, Bröms Kristina, Lisspers Karin, et al.. FENO50 stability over a 2-year period in relation to COPD outcomes *ERS (European Respiratory Society) International Congress*. 2023.

Jens Ellingsen, Bröms Kristina, Hårdstedt Maria, Högman Marieann, Janson Christer, Lisspers Karin, et al.. Biomarkers of systemic inflammation are not associated with the risk of COPD exacerbations *ERS (European Respiratory Society) International Congress 2023*. 2023.

Leijon Anna, Nilsson Terese, Sillén Ulla, Hellström Anna-Lena, Vixner Linda, Skogman Barbro H. Content validity and feasibility of the BABITT questionnaire – bowel and bladder function in assisted infant toilet training *Nobel Day Festivities 7th of December 2023, Örebro University*. 2023.

Nilsen Inger, Österberg Johanna, Laurenus Anna, Andersson Agneta. Effects of hypocaloric diet regimens before bariatric surgery on body weight, glucose homeostasis, liver volume and side effects – A systematic review *Kirurgveckan*. 2023.

Nilsson Terese, Leijon Anna, Sillen Ulla, Hellström Anna-Lena, Skogman Barbro H. Daily assisted toilet training in healthy infants and functional gastrointestinal disorders (BABITT): a randomised, intervention study *Nobel Day Festivities, 7th of December 2023, Örebro University*. 2023.

Wingren Maria, Hyatt Roshanai Afsaneh, Fredriksson Ulrika, Janeslätt Gunnel, Lidström Holmqvist Kajsa. A more active parenting after attending the group-based time management intervention Let's Get Organized – experiences of parents with ADHD *9th World Congress on ADHD*. 2023.

HANDLEDNING

Handledning är en viktig del av de seniora forskarnas arbete. Under året har följande personer handledt doktorander:

Anna Svärd

Helene Sedelius, 2019-pågående, Doktorand, Högskolan Dalarna

Ann-Sofie Källberg

Maria Gelin, 2018-pågående, Doktorand, Högskolan Dalarna

Barbro Hedin Skogman

Anna Leijon, 2018-pågående, Doktorand, Institutionen för Medicin och Hälsa, Örebro universitet

Sofia Karlsson, 2018-pågående, Doktorand, CLINTEC, Karolinska Institutet samt Centrum för Klinisk Forskning Dalarna

Terese Nilsson, 2018-pågående, Doktorand, Institutionen för Medicin och Hälsa, Örebro universitet

Malin Borgström, 2018-pågående, Doktorand, Institutionen för Kvinnors och Barns Hälsa, Uppsala universitet

Sigurdur Arnason, 2019-pågående, Doktorand, CLINTEC, Karolinska Institutet

Henrik Hillerdal, 2021-pågående, Doktorand, Linköpings universitet

Camilla Udo

Marie Olsen, 2017-pågående, Doktorand, Karolinska Institutet

Annika Schmöker, 2018-pågående, Doktorand, Uppsala universitet

Ingrid Thermaenius, 2022-pågående, Doktorand, Marie Cederschiölds högskola

Catharina Gustavsson

Henrik Nilsson, 2015-pågående, Doktorand, Karolinska Institutet

Sara Wallin Ahlström, 2018-pågående, Doktorand, Mälardalens Universitet

Marika Jonsson, 2019-pågående, Doktorand, KTH

Erika Klockar, 2020-pågående, Doktorand, Högskolan Dalarna

Linda Pettersson, 2021-pågående, Doktorand, Uppsala universitet

Linnea McCarthy, 2022-pågående, Licentiat, Högskolan Dalarna

Douglas Åhlfeldt, 2023-pågående, Doktorand, Högskolan Dalarna

Annie Silfvenius, Doktorand, 2022-pågående, Umeå Universitet

Daniel Muder

Cecilia Stalberg Ostwald, 2021-pågående, Doktorand, Uppsala universitet

Fredrik Peyronson, 2022-pågående, Doktorand, Uppsala University

Daniel Sjöberg

Maria Hjorth, 2015-pågående, Doktorand, Uppsala universitet

Erica Schytt

Malin Ahrne, 2016-pågående, Doktorand, Karolinska Institutet, Stockholm

Karolina Mealand, 2018-pågående, Doktorand, Universitetet i Bergen

Malin Berbres, 2020-pågående, Doktorand, Uppsala universitet

Gunnel Janeslätt

Sara Wallin Ahlström, 2018-pågående, Doktorand, Mälardalens Universitet

Jenny Ericson

Christin Persson, 2018-pågående, Doktorand, Högskolan Dalarna

Johan Ärnlov

Emma Skau, 2017-2026, Doktorand, Uppsala universitet

Andreas Rydell, 2018-2026, Doktorand, Karolinska Institutet

Nina Dahle, 2018-2026, Doktorand, Uppsala universitet

Jonas Wuopio, 2020-2028, Doktorand, Karolinska Institutet

Ann-Sofie Rönnegård, 2021-2028, Doktorand, Karolinska Institutet

Emily Yi-Ting Lin, 2021-pågående, Post doc, Karolinska Institutet

Malin Enarsson, 2021-2028, Doktorand, Karolinska Institutet

Ann-Sofie Rönnegård, 2021-2028, Doktorand, Karolinska Institutet

Johanna Österberg

My Blohm, 2016-2023, Doktorand, Karolinska Institutet

Inger Nilsen, 2016-pågående, Doktorand, Uppsala universitet
Eyvind Johansson, 2020-pågående, Doktorand, Karolinska Institutet
Lisa Lindqvist, 2020-pågående, Doktorand, Umeå universitet

Kristina Edman

Elisabet Morén, 2019-pågående, Doktorand, Karolinska Institutet
Swarnadip Chatterjee, 2021-pågående, Doktorand, Uppsala universitet

Kristina Hambraeus

Niclas Svedberg, 2018-pågående, Doktorand, Uppsala universitet

Maria Hårdstedt

Linda Kristiansson, 2020-pågående, Licentiat, Örebro universitet
Claudia Seiler, 2020-pågående, Doktorand, Örebro universitet

Stefan Nilsson

Fredrik Sahlander, 2018-pågående, Doktorand, Karolinska Institutet

Susanne Hesselman

Frida Viirman, 2018-pågående, Doktorand, Uppsala University
Sara Hogmark, 2018-pågående, Doktorand, Karolinska Institutet, Stockholm
Joline Asp, 2019-pågående, Doktorand, Uppsala Universitet School of medical science
Anna Eliason Törn, 2019-pågående, Doktorand, Uppsala universitet
Malin Berbres, 2020-pågående, Doktorand, Uppsala universitet
Agnes Rygaard, 2022-pågående, Doktorand, Uppsala University
Ellen Kupka, 2022-pågående, Doktorand, Göteborgs universitet
Neja Mudrovic , 2023-pågående, Doktorand, Uppsala Universitet

Sverker Svensjö

Patrik Söderberg, 2017-pågående, Doktorand, Uppsala universitet
Knut Thorbjørnsen, 2018-pågående, Doktorand, Uppsala universitet
Linda Lyttkens, 2019-pågående, Doktorand, Uppsala universitet

Björn Äng

Mattias Tegern, disputerade 2023, Umeå Universitet

Viktor Månsson, disputerade 2023, Karolinska Institutet

Veronica Sjöberg, disputerade 2023, Högskolan Dalarna

Jens Westergren, 2018 – pågående, Doktorand, Högskolan Dalarna

David Summermatter, 2019 – pågående, Doktorand, Högskolan Dalarna

Jennie Silverplats, 2017 – pågående, Doktorand, Högskolan Dalarna

Ann-Sofie Rönnegård, 2021 – pågående, Doktorand, Högskolan Dalarna

Tillförordnad chef Catharina Gustavsson,
073 081 82 01
catharina.gustavsson@regiondalarna.se

Statistiker Riccardo Lo Martire,
072 232 72 50
riccardo.lomartire@regiondalarna.se

Forskningssekreterare Sara Skoglund,
072 587 56 52
sara.skoglund@regiondalarna.se

Forskningssekreterare Sofia Möller Skog,
072 579 94 40
sofia.skog@regiondalarna.se

Forskningssekreterare Camilla Ottosson,
070 234 92 05
camilla.ottosson@regiondalarna.se

Centrum för Klinisk Forskning Dalarna
Nissers väg 3, 791 82 Falun
regiondalarna.se/CKF



