

# Färdigställande av strategi mot en God och Nära vård för Dalarnas län

---

2021-12-17

# Arbetsgång.....

- **Delrapport** - Färdplan – läns gemensam strategi för God och Nära vård i Dalarna
- **Slutrapport** – Beskriver arbetet med Styrgruppens framtagande av den slutliga strategin
- **Läns gemensam strategi med målbild och färdplan för God och Nära vård i Dalarna 2022-2030**

# Disposition

Förord, Inledning, Strategi, Målbild, Färdplan

Systemledning

Målbild

Delmål

Enkla principer för samverkan

Färdplan

Implementering

Lokala planer i samverkan

Uppföljning

# Vård, omsorg och hälsa?

Primärvården som nav men samspelar med övrig hälso- och sjukvård och socialtjänst m.fl..

# Regeringens proposition 2019/20:164

## Inriktningen för en nära och tillgänglig vård – en primärvårdsreform

Samtidigt framkommer synpunkter på målbilden och färdplanen, även från de remissinstanser som tillstyrker förslaget. *Socialstyrelsen* föreslår att målbilden formuleras om eftersom primärvården inte kan vara navet i all omsorg enligt socialtjänstlagen. *E-hälsomyndigheten* anser att målbilden skulle kunna utvecklas ytterligare och tydligare sammanfatta utred-

Regeringen konstaterar att utredningens förslag till fördjupad målbild har stöd hos de flesta av remissinstanserna, samtidigt som det finns en del synpunkter på olika delar av målbilden. Regeringen delar exempelvis *Socialstyrelsens* bedömning att primärvården inte kan vara navet i all omsorg enligt socialtjänstlagen (2001:453) och bedömer därför att målbilden bör formuleras något annorlunda jämfört med utredningens förslag och inte innefatta begreppet omsorg.

Målet med regeringens hälso- och sjukvårdspolitik är att befolkningen ska erbjudas en behovsanpassad och effektiv hälso- och sjukvård av god kvalitet. En sådan vård ska vara jämlik, jämställd och tillgänglig (prop. 2015/16:1, bet. 2015/16:SoU1, rskr. 2015/16:102). Enligt regeringens uppfattning stöder målbilden för omställningen av hälso- och sjukvården detta mål.

Prop. 2019/20:164

Flera instanser, exempelvis *Region Kronoberg* och *Folkhälsomyndigheten*, lyfter betydelsen av förebyggande och hälsofrämjande insatser. Enligt regeringens bedömning bör det hälsofrämjande perspektivet ingå i målbilden.

Regeringen bedömer sammantaget att den utvecklade målbilden i omställningen till en mer nära vård bör formuleras så att patienten, utöver att få en god och nära vård även ska få en samordnad vård som stärker hälsan. Målet är också en ökad patientdelaktighet. Målbilden innefattar även att primärvården bör utgöra navet i vården och samspela med annan hälso- och sjukvård och med socialtjänsten. Att en effektiv användning av hälso- och sjukvårdens resurser ska kunna uppnås bör också vara en del av målbilden.

# Förslag skrivning

- Primärvården i region och kommun behöver också samspela med den kommunala omsorgen och socialtjänsten samt andra intressenter som behövs utifrån individens perspektiv. Det kan handla om skola, elevhälsa, ungdomsmottagningar, företagshälsovård, civilsamhället men även statliga myndigheter. Med den fysiska och psykiska hälsan i fokus behöver primärvården och folkhälsoarbetet också ske i nära samverkan.
- I första hand berör denna strategi samverkan mellan primärvården i Region Dalarna och länets kommuner, men omställningen behöver också samspela med övrig hälso-och sjukvård, kommunal omsorg samt socialtjänst och inkluderas i ett bredare folkhälsoarbete. Således kan även andra aktörer inom vård, omsorg och hälsa involveras utifrån lokala förutsättningar (som beskrivs i inledningen – se bild 1).





# ***Nära genom hela livet – gemensamt tillsammans***

---

Dalarnas målbild

*Nära för mig*

*Nära för  
alla*

*Nära i hela  
Dalarna*

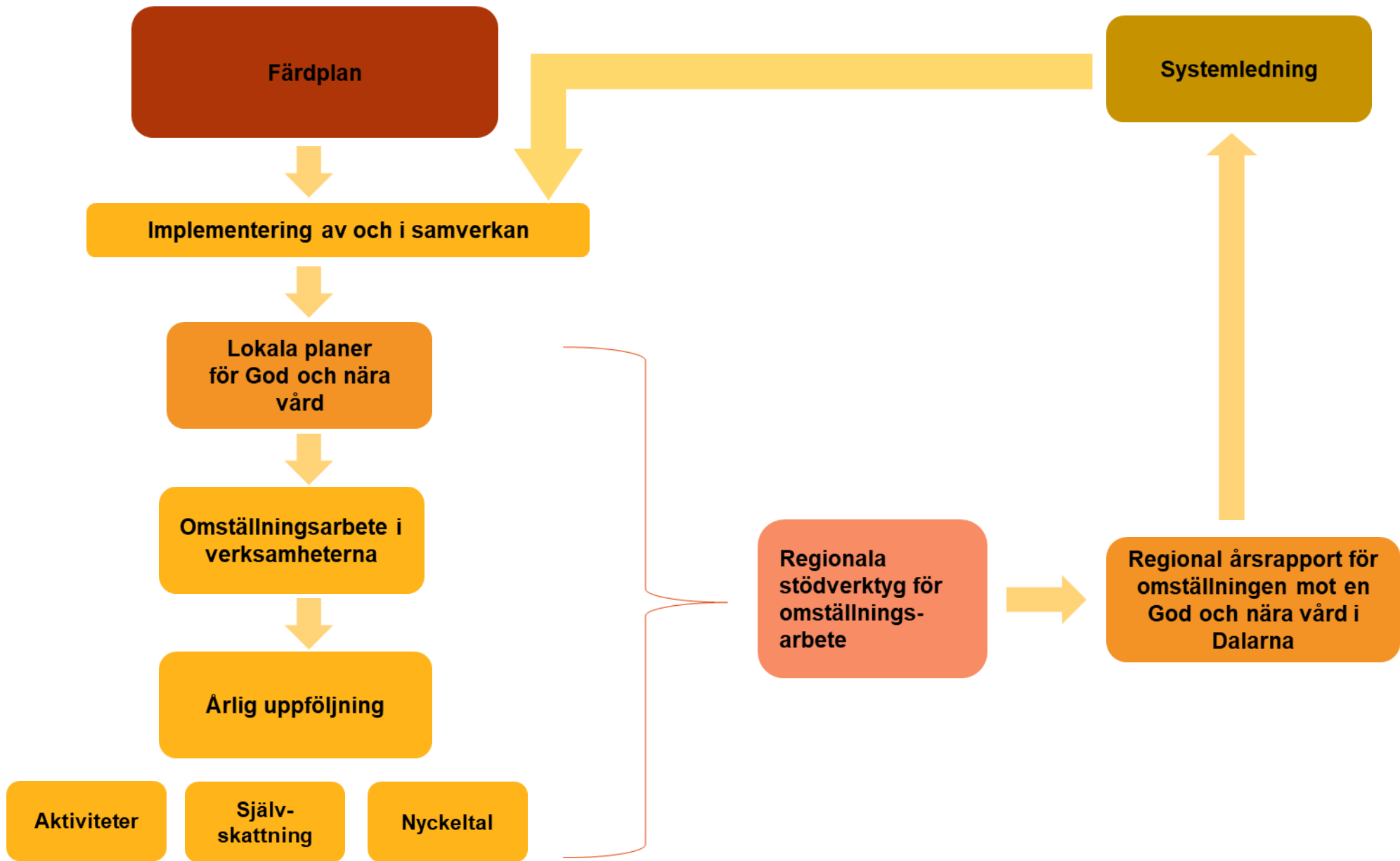
*Nära  
mellan oss*

*Nära till  
hälsa*

# Färdplanen

# Färdplanen

- Färdplanen berättar för oss hur vi tillsammans, både regionalt och lokalt, ska ta oss till målbilden.
- Färdplanen blir därmed kartan för vår gemensamma resa.
- Färdplanen innehåller en övergripande beskrivning av implementering, det lokala samverkansarbetet, årlig uppföljning (nyckeltal, aktiviteter, självskattning) samt regionala stödverktyg inkl regional årsrapport och länets systemledning.
- Detta kan ses som en process som också bidrar till viktiga vägval och prioriteringar i omställningsarbetet i samverkan på regional och lokal nivå.



# Inte bara denna strategi...

- För att uppnå målbilden för den goda och nära vården i Dalarna behöver nya arbetssätt utvecklas och börja testas – arbetet behöver göras annorlunda för att det ska bli en omställning.
- Arbetet behöver ske runt om i länet i både kommunerna och i regionen, både lokalt och regionalt, i samverkan och enskilt.

# Lokal plan för God och nära vård

- Dalarnas femton kommuner har alla skilda förutsättningar, behov både gällande kompetens, utveckling, resurser och samverkansformer. Det är därför viktigt att de enskilda kommunerna och Region Dalarnas verksamheter inom varje kommun, tillsammans, formulerar hur de vill arbeta i omställningsarbetet –
- förslagsvis inom ramen för en skriftlig lokal plan för God och nära vård.

# Syfte med Lokal plan

- Omsätta den regionala strategin med målbild och färdplan i praktiken på lokal nivå.
- Den lokala planen ska tas fram i en gemensam process av kommunens och regionens primärvård i den enskilda kommunen utifrån den lokala kontexten samt förutsättningarna för samverkan med fler aktörer. Som lyfts tidigare är samspelet med andra delar av hälso-och sjukvården och socialtjänsten viktigt samt det bredare folkhälsoarbetet, men hur det organiseras inom ramen för de lokala planerna beslutas lokalt.
- Det är också möjligt att ta fram en gemensam lokal plan tillsammans i flera kommuner.



# Vad.....

- För att den **lokala planen för God och nära vård** ska vara användbar är det viktigt att den är så konkret som möjligt och tydligt beskriver hur omställningsarbetet ska bedrivas i praktiken i samverkan
- *vilka aktiviteter, när, hur, av vem och hur det följs upp*
- Med fördel kopplas den lokala planen till ordinarie arbete med verksamhetsplaner och uppföljning eller andra styrdokument.

# TIPSRUTA!

- Ett stöd i arbetet att ta fram den lokala planen för God och nära vård är SKR:s skrift *Att driva omställningen till Nära vård - Handbok om att hantera komplexa system*. Handboken syftar till att ge både kunskap, inspiration och vägledning i omställningsarbetet och riktar sig till personer med ansvar att leda och driva omställningsarbetet regionalt eller lokalt. Handboken innehåller olika delar där del 1 och 2 har varit ett viktigt stöd i arbetet med att ta fram Dalarnas målbild. Del 3 fokuserar däremot mer på färdplanen och kan därför vara ett stöd i arbetet med lokala färdplaner även framåt
- (del 3 med tillhörande frågor 11 till 24).



## Att driva omställningen till Nära vård

HANDBOK OM ATT HANTERA KOMPLEXA SYSTEM



Sveriges  
Kommuner  
och Regioner



# Processen lokalt och regionalt

# Årlig uppföljningen i tre delar

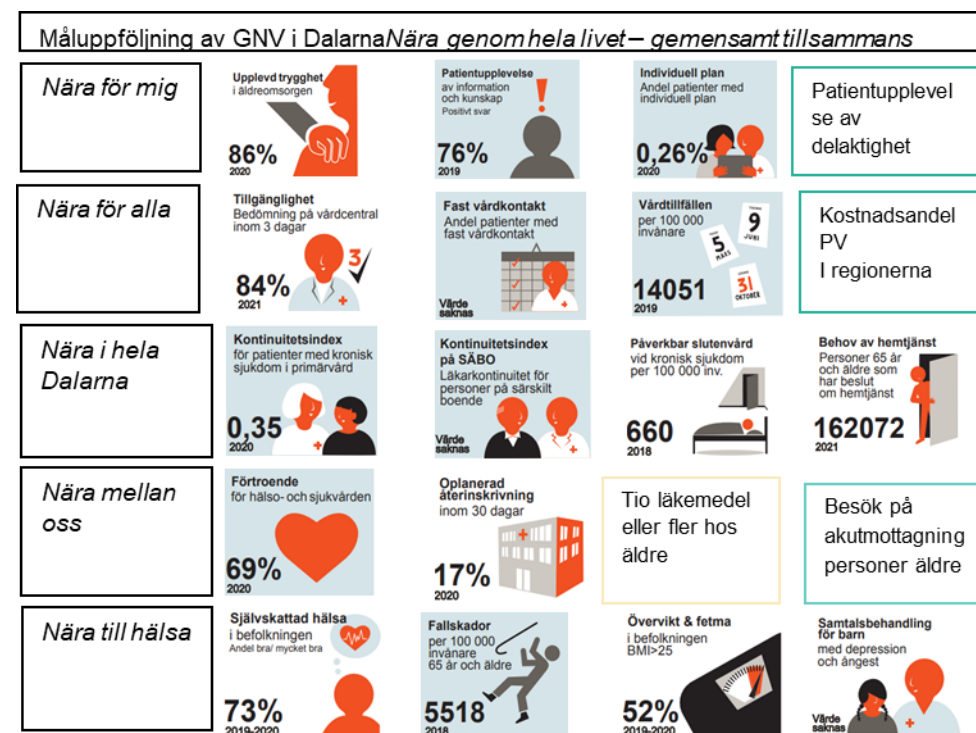
## 1. Redovisning av aktiviteter och reflektion

- Vilka aktiviteter som genomförts och vilka resultat som uppnåtts.
- Reflektion av lärdomar och vad som varit framgångsfaktorer och utmaningar i omställningsarbetet
- Bedömning av hur arbetet fortgår att nå målbilden och delmålen.

## 2. Självsfattning

Självsfattning för vår resa mot målbilden:	Resultat:
<b>Nära genom hela livet – gemensamt tillsammans</b> Skala 1- 4 (1=stämmer inte alls, 2= stämmer ganska dåligt, 3=stämmer ganska bra, 4= stämmer mycket bra)	
<b>Nära för mig</b> – Vi arbetar för att i alla invånare i Dalarna ska bli bemötta med respekt samt tilltro och ska uppleva möjligheter till medskapande och delaktighet utifrån sin förmåga och sina behov.	
<b>Nära för alla</b> – Vi arbetar för en tillgänglig, jämställd och jämlik vård för barn och unga, för dig mitt i livet och för dig som är äldre.	
<b>Nära i hela Dalarna</b> – Vi arbetar för en likvärdig tillgång till personcentrerad vård i hela länet oavsett var individerna bor med hjälp av nya och utvecklade lösningar som gagnar individerna.	
<b>Nära mellan oss</b> - Vi arbetar för stärkt samverkan inom och mellan länets kommuner och Region Dalarna som präglas av tillit och prestigelöshet för invånarnas bästa.	
<b>Nära till hälsa</b> – Vi arbetar hälsofrämjande och förebyggande arbete i Dalarna utifrån var varje enskild individ befinner sig i livet	

## 3. Mått i form av nyckeltal/indikatorer



# Regionalt stöd i omställningsarbetet

- Region Dalarna och den regionala samverkans- och stödstrukturen (RSS) kan ge ett övergripande stöd för omställningsarbetet på regional nivå med fokus på implementering och uppföljning.
- För att stötta samverkansarbetet mellan region och kommun att ta fram lokala planer, kan även stöd ges till ett antal piloter som senare kan sprida sitt arbete till fler i länet.
- En regional redovisning kommer årligen att sammanställas som beskriver omställningen till God och nära vård i Dalarna och kommer innefatta bland annat analyser utifrån arbetet på som sker på lokal nivå och regional nivå sammanställning av aktiviteter m.m..
- Regionala stödverktyg för *hur* arbetet kan bedrivas i kommunerna och i regionen kommer att utvecklas under resan och löpande spridas.